



*earning every day-ahead your trust
stepping forward to the future*

opcom

operatorul pieței de energie electrică și de gaze naturale din România

Opcom

RAPORT DE PIAȚĂ LUNAR

SEPTEMBRIE 2013



Piața pentru Ziua Următoare

Date relevante PZU pentru luna septembrie 2013:

Participanți înregistrați la PZU: **202**

Număr de participanți activi [participanți/lună]: **118**

Număr mediu de participanți activi [participanți/zi]: **110**

Preț mediu [RON/MWh]: **171,89**

Preț mediu [EUR/MWh]: **38,53**

Preț mediu ponderat [RON/MWh]: **176,30**

Preț mediu ponderat [EUR/MWh]: **39,51**

Volum total tranzacționat [MWh]: **1.268.006,354**

Volum mediu tranzacționat [MWh/h]: **1.761,120**

Cota tranzațiilor PZU din consumul net prognozat [%]: **32,83**

Valoarea tranzațiilor [mil. RON]: **223,55**

Valoarea tranzațiilor [mil. EUR]: **50,10**

Perioada	Volumul tranzațiilor [MWh]	Volumul mediu orar tranzacționat [MWh/h]	Cota pieței [%]	Prețul mediu de închidere a pieței [RON/MWh]	Prețul mediu de închidere a pieței [EUR/MWh]	Valoarea tranzațiilor [RON]	Valoarea tranzațiilor [EUR]
Septembrie 2012	801.473,304	1.113,157	20,09%	212,18	47,22	179.204.478,18	39.880.175,23
Septembrie 2013	1.268.006,354	1.761,120	32,83%	171,89	38,53	223.546.919,89	50.104.432,62
Variație procentuală	▲+58,21%	▲+58,21%	▲+63,43%	▼-18,99%	▼-18,40%	▲+24,74%	▲+25,64%

Perioada	Volumul tranzațiilor [MWh]	Volumul mediu orar tranzacționat [MWh/h]	Cota pieței [%]	Prețul mediu de închidere a pieței [RON/MWh]	Prețul mediu de închidere a pieței [EUR/MWh]	Valoarea tranzațiilor [RON]	Valoarea tranzațiilor [EUR]
August 2013	1.332.610,630	1.791,143	32,46%	193,62	43,67	266.740.593,33	60.175.114,48
Septembrie 2013	1.268.006,354	1.761,120	32,83%	171,89	38,53	223.546.919,89	50.104.432,62
Variație procentuală	▼-4,85%	▼-1,68%	▲+1,15%	▼-11,22%	▼-11,78%	▼-16,19%	▼-16,74%

Piața Intra-zilnică

Date relevante PI pentru luna septembrie 2013:

Participanți înregistrați la PI: **77**

Număr de participanți activi [participanți/lună]: **3**

Volum total tranzacționat [MWh]: **0**

Piața Centralizată pentru Contracte Bilaterale

Participanți înregistrați la PCCB: **292**

Date relevante pentru luna septembrie 2013 – modalitatea de tranzacționare PCCB:

Contracte tranzacționate în luna septembrie:

- Număr: **80**
- Cantitate de energie electrică [MWh]: **5.001.929,263**
- Preț mediu [RON/MWh]: **182,25**
- Preț mediu [EUR/MWh]: **40,84**
- Preț mediu ponderat [RON/MWh]: **185,12**
- Preț mediu ponderat [EUR/MWh]: **41,46**
- Valoare [mil. RON]: **925,95**
- Valoare [mil. EUR]: **207,37**

Contracte cu livrare în luna septembrie:

- Număr: **432**
- Cantitate de energie electrică [MWh]: **2.082.876,590**
- Cota livrărilor pe PCCB din consumul net estimat [%]: **53,93**
- Preț mediu [RON/MWh]: **195,82**
- Preț mediu [EUR/MWh]: **44,00**
- Preț mediu ponderat [RON/MWh]: **204,39**
- Preț mediu ponderat [EUR/MWh]: **45,92**
- Valoare [mil. RON]: **425,72**
- Valoare [mil. EUR]: **95,65**

Date relevante pentru luna septembrie 2013 – modalitatea de tranzacționare PCCB-NC:

Contracte standard tranzacționate în luna septembrie:

- Număr contracte forward pentru energie electrică tranzacționată în bandă pe perioadă de o lună: **10**
- Cantitate de energie electrică tranzacționată [MWh]: **7.440**
- Preț mediu ponderat [lei/MWh]: **170,00**
- Preț mediu ponderat [Euro/MWh]: **38,32**
- Valoare [mil. RON]: **1,26**
- Valoare [mil. EUR]: **0,29**

Contracte standard cu livrare în luna septembrie:

- Număr contracte forward pentru energie electrică tranzacționată în bandă de sarcină pe perioadă de o săptămână: **9**
- Număr contracte forward pentru energie electrică tranzacționată în bandă de sarcină pe perioadă de o lună: **5**
- Număr contracte forward pentru energie electrică tranzacționată în bandă de sarcină pe perioadă de un trimestru: **10**
- Cantitate de energie de energie electrică livrată [MWh]: **11.880**
- Cota livrărilor pe PCCB-NC din consumul net estimat [%]: **0,31**
- Preț mediu ponderat [RON/MWh]: **186,01**
- Preț mediu ponderat [EUR/MWh]: **42,28**
- Valoare [mil. RON]: **2,21**
- Valoare [mil. EUR]: **0,50**

Piața Centralizată pentru Certificate Verzi

Date relevante PCCV pentru luna septembrie 2013:

Participanți înregistrați la PCV: **414**

Număr de participanți activi [participanți/lună]: **146**

Certificate verzi tranzacționate:

- Număr: **526.836**
- Preț mediu [RON/certificat]: **180,46**
- Preț mediu [EUR/certificat]: **40,20**

Pentru mai multe informații privind rezultatele Pieței de Energie Electrică pentru luna **septembrie 2013**, vă rugăm să accesați website-ul OPCOM: www.opcom.ro

Prețuri stabilite pe Piața pentru Ziua Următoare (RON/MWh)		Septembrie 2013	
Preț mediu bază (1-24)	Preț mediu vârf (7-22)	Preț mediu gol (1-6, 23-24)	
171,89	197,36	120,94	
▼-11,22%	▼-9,80%	▼-15,57%	

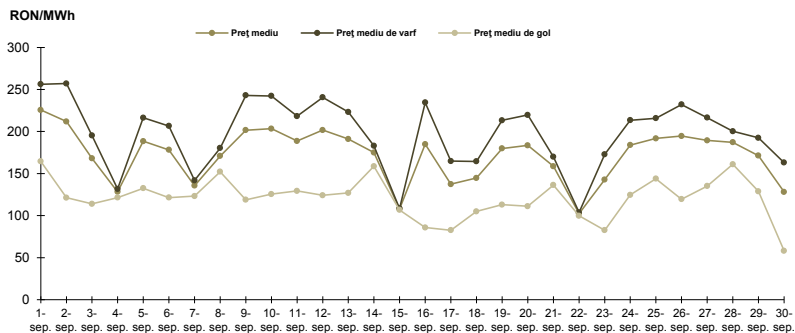


Figura 1: Evoluția zilnică a prețurilor medii PZU (bază, vârf și gol)

Piața pentru Ziua Următoare		Septembrie 2013	
Volum tranzacționat [MWh]	Cota de piață [%]		
1.268.006,354	32,83	▼-4,85%	

Piața centralizată a contractelor bilaterale (PCCB și PCCB-NC)		Septembrie 2013	
Volum în livrare [MWh]	Cota de piață [%]		
2.094.756,590	54,24	▲+6,64%	

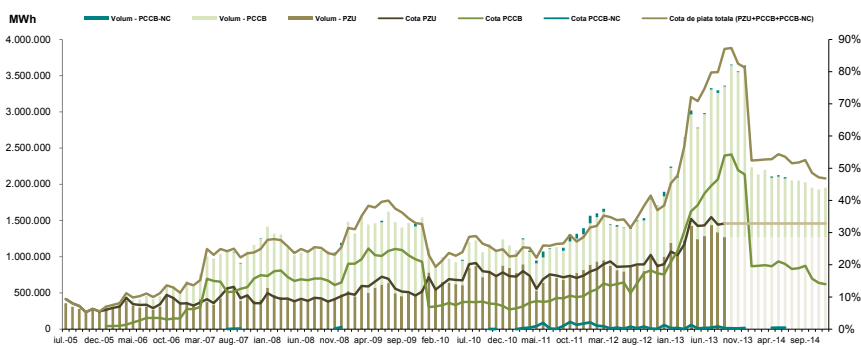


Figura 2: Evoluția lunară a tranzacțiilor PZU și a livrărilor conform tranzacțiilor la termen

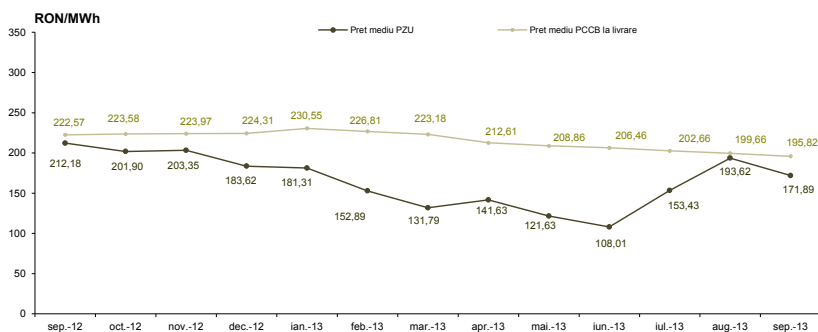


Figura 3: Evoluția lunară a prețului mediu al tranzacțiilor PZU și a prețului mediu pentru contractele în livrare conform tranzacțiilor la termen încheiate prin licitație publică

Piața Centralizată pentru Certificate Verzi		Septembrie 2013	
Număr certificate verzi tranzacționate	Preț [RON/certificat]		
526.836	180,46	▲+0,89%	
▲+51,58%			

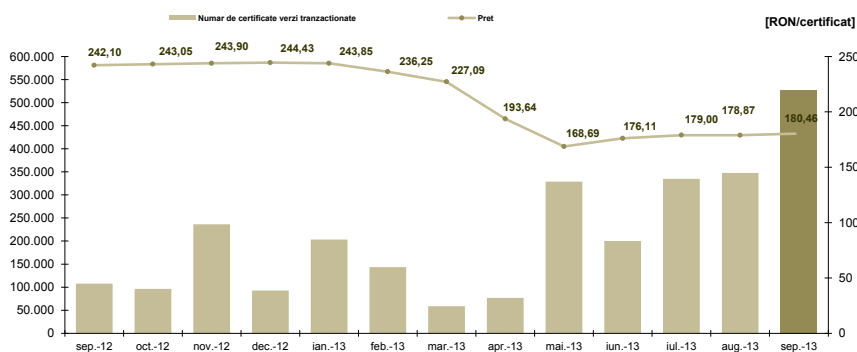


Figura 4: Evoluția lunară a prețului și a numărului de certificate verzi tranzacționate



Opcom

www.opcom.ro

Bd. Hristo Botev 16-18

București 030236

ROMÂNIA

