



*earning every day-ahead your trust  
stepping forward to the future*

**opcom**

operatorul pieței de energie electrică și de gaze naturale din România

**Opcom**

RAPORT DE PIAȚĂ LUNAR

OCTOMBRIE 2013



### Piața pentru Ziua Următoare

#### Date relevante PZU pentru luna octombrie 2013:

Participanți înregistrați la PZU: **214**

Număr de participanți activi [participanți/lună]: **126**

Număr mediu de participanți activi [participanți/zi]: **112**

Preț mediu [RON/MWh]: **158,24**

Preț mediu [EUR/MWh]: **35,58**

Preț mediu ponderat [RON/MWh]: **164,19**

Preț mediu ponderat [EUR/MWh]: **36,92**

Volum total tranzacționat [MWh]: **1.525.465,982**

Volum mediu tranzacționat [MWh/h]: **2.047,605**

Cota tranzacțiilor PZU din consumul net prognozat [%]: **34,31**

Valoarea tranzacțiilor [mil. RON]: **250,47**

Valoarea tranzacțiilor [mil. EUR]: **56,32**

Perioada	Volumul tranzacțiilor [MWh]	Volumul mediu orar tranzacționat [MWh/h]	Cota pieței [%]	Prețul mediu de închidere a pieței [RON/MWh]	Prețul mediu de închidere a pieței [EUR/MWh]	Valoarea tranzacțiilor [RON]	Valoarea tranzacțiilor [EUR]
Octombrie 2012	993.562,932	1.333,642	23,06%	201,90	44,29	212.848.131,65	46.699.905,83
Octombrie 2013	1.525.465,982	2.047,605	34,31%	158,24	35,58	250.466.005,43	56.319.862,67
Variație procentuală	▲+53,53%	▲+53,53%	▲+48,78%	▼-21,62%	▼-19,65%	▲+17,67%	▲+20,60%

Perioada	Volumul tranzacțiilor [MWh]	Volumul mediu orar tranzacționat [MWh/h]	Cota pieței [%]	Prețul mediu de închidere a pieței [RON/MWh]	Prețul mediu de închidere a pieței [EUR/MWh]	Valoarea tranzacțiilor [RON]	Valoarea tranzacțiilor [EUR]
Septembrie 2013	1.268.006,354	1.761,120	32,83%	171,89	38,53	223.546.919,89	50.104.432,62
Octombrie 2013	1.525.465,982	2.047,605	34,31%	158,24	35,58	250.466.005,43	56.319.862,67
Variație procentuală	▲+20,30%	▲+16,27%	▲+4,50%	▼-7,94%	▼-7,64%	▲+12,04%	▲+12,40%

### Piața Intra-zilnică

#### Date relevante PI pentru luna octombrie 2013:

Participanți înregistrați la PI: **77**

Număr de participanți activi [participanți/lună]: **8**

Volum total tranzacționat [MWh]: **4.226,911**

Volum mediu tranzacționat [MWh/h]: **5,674**

Valoarea tranzacțiilor [RON]: **834.818,83**

Valoarea tranzacțiilor [EUR]: **187.350,64**

### Piața Centralizată pentru Contracte Bilaterale

Participanți înregistrați la PCCB: **316**

#### Date relevante pentru luna octombrie 2013 – modalitatea de tranzacționare PCCB:

Contracte tranzacționate în luna octombrie:

- Număr: **102**
- Cantitate de energie electrică [MWh]: **5.419.720,843**
- Preț mediu [RON/MWh]: **179,14**
- Preț mediu [EUR/MWh]: **40,31**
- Preț mediu ponderat [RON/MWh]: **181,92**
- Preț mediu ponderat [EUR/MWh]: **40,90**
- Valoare [mil. RON]: **985,95**
- Valoare [mil. EUR]: **221,65**

Contracte cu livrare în luna octombrie:

- Număr: **479**
- Cantitate de energie electrică [MWh]: **2.408.064,574**
- Cota livrărilor pe PCCB din consumul net estimat [%]: **54,16**
- Preț mediu [RON/MWh]: **194,03**
- Preț mediu [EUR/MWh]: **43,60**
- Preț mediu ponderat [RON/MWh]: **199,93**
- Preț mediu ponderat [EUR/MWh]: **44,92**
- Valoare [mil. RON]: **481,44**
- Valoare [mil. EUR]: **108,18**

#### Date relevante pentru luna octombrie 2013 – modalitatea de tranzacționare PCCB-NC:

Contracte standard tranzacționate în luna octombrie:

- Număr contracte forward pentru energie electrică tranzacționată în bandă pe perioadă de o săptămână: **60**
- Număr contracte forward pentru energie electrică tranzacționată în bandă pe perioadă de o lună: **30**
- Cantitate de energie electrică tranzacționată [MWh]: **31.795**
- Preț mediu ponderat [lei/MWh]: **181,83**
- Preț mediu ponderat [Euro/MWh]: **40,86**
- Valoare [mil. RON]: **5,78**
- Valoare [mil. EUR]: **1,30**

Contracte standard cu livrare în luna octombrie:

- Număr contracte forward pentru energie electrică tranzacționată în bandă de sarcină pe perioadă de un trimestru: **15**
- Cantitate de energie de energie electrică livrată [MWh]: **11.175**
- Cota livrărilor pe PCCB-NC din consumul net estimat [%]: **0,25**
- Preț mediu ponderat [RON/MWh]: **192,00**
- Preț mediu ponderat [EUR/MWh]: **44,02**
- Valoare [mil. RON]: **2,15**
- Valoare [mil. EUR]: **0,49**

### Piața Centralizată pentru Certificate Verzi

#### Date relevante PCCV pentru luna octombrie 2013:

Participanți înregistrați la PCV: **441**

Număr de participanți activi [participanți/lună]: **163**

Certificate verzi tranzacționate:

- Număr: **526.440**
- Preț mediu [RON/certificat]: **184,46**
- Preț mediu [EUR/certificat]: **41,09**

Pentru mai multe informații privind rezultatele Pieței de Energie Electrică pentru luna **octombrie 2013**, vă rugăm să accesați website-ul OPCOM: [www.opcom.ro](http://www.opcom.ro)

Prețuri stabilite pe Piața pentru Ziua Următoare (RON/MWh)		Octombrie 2013	
Preț mediu bază (1-24)	Preț mediu vârf (7-22)	Preț mediu gol (1-6, 23-24)	
158,24	181,70	111,55	
	▼ -7,94%	▼ -7,77%	

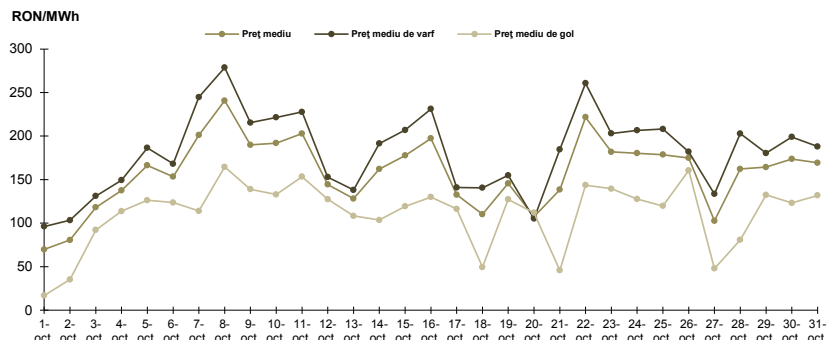


Figura 1: Evoluția zilnică a prețurilor medii PZU (bază, vârf și gol)

Piața pentru Ziua Următoare		Octombrie 2013	
Volum tranzacționat [MWh]	Cota de piață [%]		
1.525.465,982	▲ +20,30%	34,31	

Piața centralizată a contractelor bilaterale (PCCB și PCCB-NC)		Octombrie 2013	
Volum în livrare [MWh]	Cota de piață [%]		
2.419.239,574	▲ +15,49%	54,42	

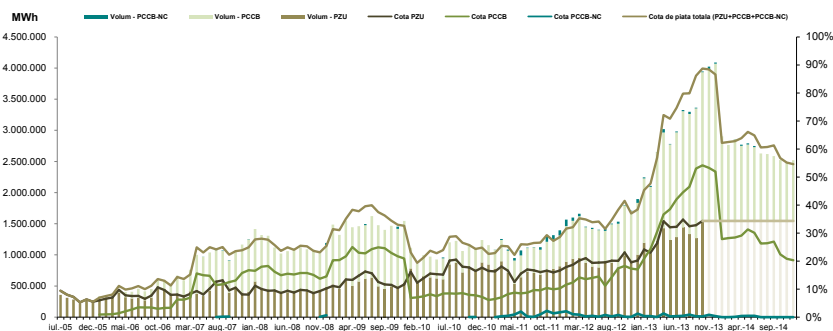


Figura 2: Evoluția lunară a tranzacțiilor PZU și a livrărilor conform tranzacțiilor la termen

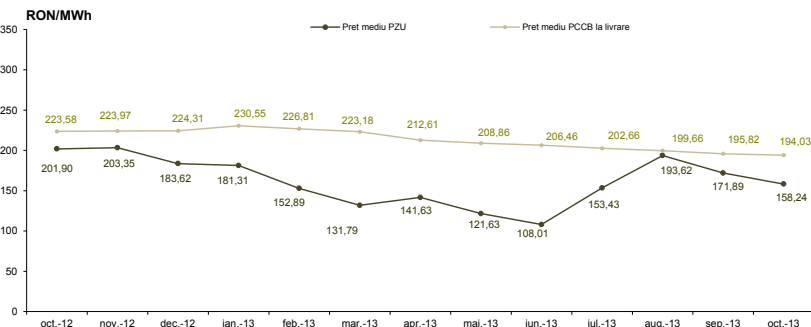


Figura 3: Evoluția lunară a prețului mediu al tranzacțiilor PZU și a prețului mediu pentru contractele în livrare conform tranzacțiilor la termen încheiate prin licitație publică

Piața Centralizată pentru Certificate Verzi		Octombrie 2013	
Număr certificate verzi tranzacționate	Preț [RON/certificat]		
526.440	184,46	▼ -0,08%	▲ +2,22%

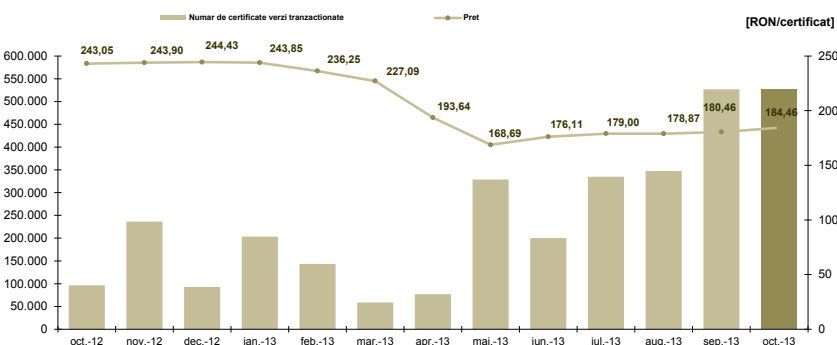


Figura 4: Evoluția lunară a prețului și a numărului de certificate verzi tranzacționate



**Opcom**

[www.opcom.ro](http://www.opcom.ro)

Bd. Hristo Botev 16-18

București 030236

ROMÂNIA

