



*earning every day-ahead your trust  
stepping forward to the future*

**opcom**

operatorul pieței de energie electrică și de gaze naturale din România

**Opcom**

RAPORT DE PIAȚĂ LUNAR

NOIEMBRIE 2013



### Piața pentru Ziua Următoare

#### Date relevante PZU pentru luna noiembrie 2013:

Participanți înregistrați la PZU: **236**

Număr de participanți activi [participanți/lună]: **136**

Număr mediu de participanți activi [participanți/zi]: **124**

Preț mediu [RON/MWh]: **156,61**

Preț mediu [EUR/MWh]: **35,24**

Preț mediu ponderat [RON/MWh]: **163,32**

Preț mediu ponderat [EUR/MWh]: **36,75**

Volum total tranzacționat [MWh]: **1.522.260,561**

Volum mediu tranzacționat [MWh/h]: **2.114,251**

Cota tranzațiilor PZU din consumul net prognozat [%]: **34,28**

Valoarea tranzațiilor [mil. RON]: **248,61**

Valoarea tranzațiilor [mil. EUR]: **55,94**

Perioada	Volumul tranzațiilor [MWh]	Volumul mediu orar tranzacționat [MWh/h]	Cota pieței [%]	Prețul mediu de închidere a pieței [RON/MWh]	Prețul mediu de închidere a pieței [EUR/MWh]	Valoarea tranzațiilor [RON]	Valoarea tranzațiilor [EUR]
Noiembrie 2012	905.769,169	1.258,013	19,59%	203,35	44,91	190.204.684,09	42.011.751,60
Noiembrie 2013	1.522.260,561	2.114,251	34,28%	156,61	35,24	248.611.319,03	55.937.575,19
Variație procentuală	▲+68,06%	▲+68,06%	▲+75,03%	▼-22,99%	▼-21,54%	▲+30,71%	▲+33,15%

Perioada	Volumul tranzațiilor [MWh]	Volumul mediu orar tranzacționat [MWh/h]	Cota pieței [%]	Prețul mediu de închidere a pieței [RON/MWh]	Prețul mediu de închidere a pieței [EUR/MWh]	Valoarea tranzațiilor [RON]	Valoarea tranzațiilor [EUR]
Octombrie 2013	1.525.465,982	2.047,605	34,31%	158,24	35,58	250.466.005,43	56.319.862,67
Noiembrie 2013	1.522.260,561	2.114,251	34,28%	156,61	35,24	248.611.319,03	55.937.575,19
Variație procentuală	▼-0,21%	▲+3,25%	▼-0,10%	▼-1,03%	▼-0,96%	▼-0,74%	▼-0,68%

### Piața Intra-zilnică

#### Date relevante PI pentru luna noiembrie 2013:

Participanți înregistrați la PI: **86**

Număr de participanți activi [participanți/lună]: **7**

Volum total tranzacționat [MWh]: **748,659**

Volum mediu tranzacționat [MWh/h]: **1,040**

Valoarea tranzațiilor [RON]: **143.396,78**

Valoarea tranzațiilor [EUR]: **32.233,37**

### Piața Centralizată pentru Contracte Bilaterale

Participanți înregistrați la PCCB: **345**

#### Date relevante pentru luna noiembrie 2013 – modalitatea de tranzacționare PCCB:

Contracte tranzacționate în luna noiembrie:

- Număr: **116**
- Cantitate de energie electrică [MWh]: **3.911.622,129**
- Preț mediu [RON/MWh]: **172,14**
- Preț mediu [EUR/MWh]: **38,73**
- Preț mediu ponderat [RON/MWh]: **176,74**
- Preț mediu ponderat [EUR/MWh]: **39,75**
- Valoare [mil. RON]: **691,36**
- Valoare [mil. EUR]: **155,47**

Contracte cu livrare în luna noiembrie:

- Număr: **517**
- Cantitate de energie electrică [MWh]: **2.474.878,397**
- Cota livrărilor pe PCCB din consumul net estimat [%]: **55,73**
- Preț mediu [RON/MWh]: **191,64**
- Preț mediu [EUR/MWh]: **43,09**
- Preț mediu ponderat [RON/MWh]: **198,43**
- Preț mediu ponderat [EUR/MWh]: **44,61**
- Valoare [mil. RON]: **491,10**
- Valoare [mil. EUR]: **110,41**

#### Date relevante pentru luna noiembrie 2013 – modalitatea de tranzacționare PCCB-NC:

Contracte standard tranzacționate în luna noiembrie:

- Număr contracte forward pentru energie electrică tranzacționată în bandă pe perioadă de o lună: **10**
- Cantitate de energie electrică tranzacționată [MWh]: **7.080**
- Preț mediu ponderat [lei/MWh]: **183,00**
- Preț mediu ponderat [Euro/MWh]: **41,16**
- Valoare [mil. RON]: **1,30**
- Valoare [mil. EUR]: **0,29**

Contracte standard cu livrare în luna noiembrie:

- Număr contracte forward pentru energie electrică tranzacționată în bandă de sarcină pe perioadă de un trimestru: **15**
- Număr contracte forward pentru energie electrică tranzacționată în bandă de sarcină pe perioadă de o lună: **25**
- Număr contracte forward pentru energie electrică tranzacționată în bandă de sarcină pe perioadă de o săptămână: **60**
- Cantitate de energie de energie electrică livrată [MWh]: **38.880**
- Cota livrărilor pe PCCB-NC din consumul net estimat [%]: **0,88**
- Preț mediu ponderat [RON/MWh]: **185,50**
- Preț mediu ponderat [EUR/MWh]: **41,92**
- Valoare [mil. RON]: **7,21**
- Valoare [mil. EUR]: **1,63**

### Piața Centralizată pentru Certificate Verzi

#### Date relevante PCCV pentru luna noiembrie 2013:

Participanți înregistrați la PCV: **461**

Număr de participanți activi [participanți/lună]: **193**

Certificate verzi tranzacționate:

- Număr: **819.569**
- Preț mediu [RON/certificat]: **192,74**
- Preț mediu [EUR/certificat]: **42,93**

Pentru mai multe informații privind rezultatele Pieței de Energie Electrică pentru luna **noiembrie 2013**, vă rugăm să accesați website-ul OPCOM: [www.opcom.ro](http://www.opcom.ro)

Prețuri stabilite pe Piața pentru Ziua Următoare (RON/MWh)		Noiembrie 2013	
Preț mediu bază (1-24)	Preț mediu vârf (7-22)	Preț mediu gol (1-6, 23-24)	
156,61	186,33	97,16	
▼ -1,03%	▲ +2,55%	▼ -12,90%	

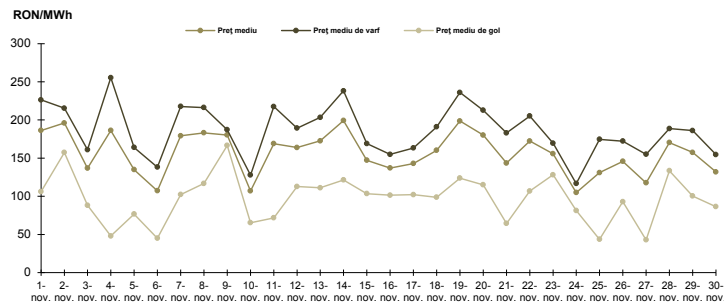


Figura 1: Evoluția zilnică a prețurilor medii PZU (bază, vârf și gol)

Piața pentru Ziua Următoare		Noiembrie 2013	
Volum tranzacționat [MWh]	Cota de piață [%]		
1.522.260,561	34,28	▼ -0,21%	

Piața centralizată a contractelor bilaterale (PCCB și PCCB-NC)		Noiembrie 2013	
Volum în livrare [MWh]	Cota de piață [%]		
2.513.758,397	56,61	▲ +3,91%	

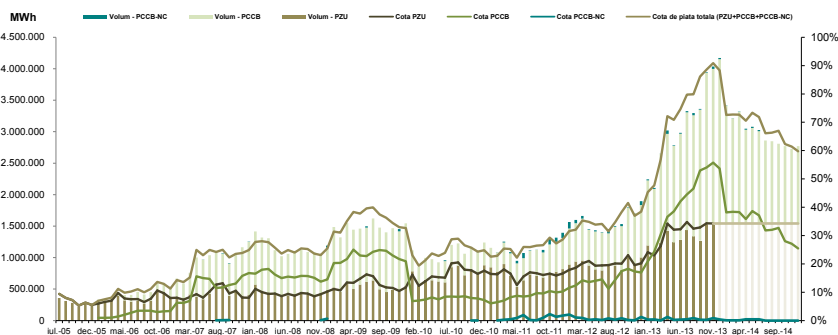


Figura 2: Evoluția lunară a tranzacțiilor PZU și a livrărilor conform tranzacțiilor la termen

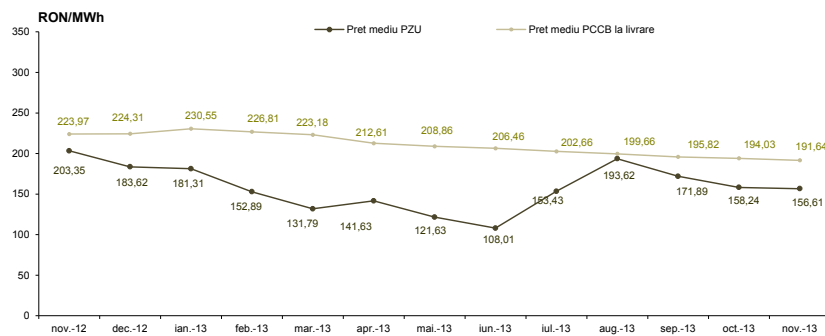


Figura 3: Evoluția lunară a prețului mediu al tranzacțiilor PZU și a prețului mediu pentru contractele în livrare conform tranzacțiilor la termen încheiate prin licitație publică

Piața Centralizată pentru Certificate Verzi		Noiembrie 2013	
Număr certificate verzi tranzacționate	Preț [RON/certificat]		
819.569	192,74	▲ +55,68%	▲ +4,49%

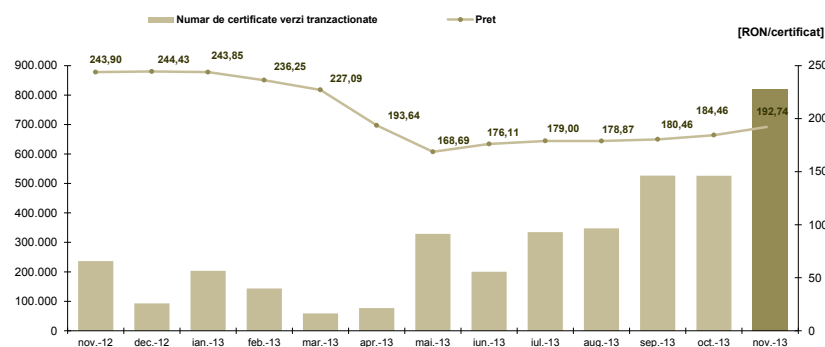


Figura 4: Evoluția lunară a prețului și a numărului de certificate verzi tranzacționate



**Opcom**

[www.opcom.ro](http://www.opcom.ro)

Bd. Hristo Botev 16-18

București 030236

ROMÂNIA

