



*earning every day-ahead your trust
stepping forward to the future*

opcom

operatorul pieței de energie electrică și de gaze naturale din România

Opcom

RAPORT DE PIAȚĂ LUNAR

DECEMBRIE 2013



Piața pentru Ziua Următoare

Date relevante PZU pentru luna decembrie 2013:

Participanți înregistrați la PZU: **248**

Număr de participanți activi [participanți/lună]: **141**

Număr mediu de participanți activi [participanți/zi]: **127**

Preț mediu [RON/MWh]: **201,59**

Preț mediu [EUR/MWh]: **45,20**

Preț mediu ponderat [RON/MWh]: **210,30**

Preț mediu ponderat [EUR/MWh]: **47,15**

Volum total tranzacționat [MWh]: **1.879.265,139**

Volum mediu tranzacționat [MWh/h]: **2.525,894**

Cota tranzațiilor PZU din consumul net prognozat [%]: **38,47**

Valoarea tranzațiilor [mil. RON]: **395,21**

Valoarea tranzațiilor [mil. EUR]: **88,61**

Perioada	Volumul tranzațiilor [MWh]	Volumul mediu orar tranzacționat [MWh/h]	Cota pieței [%]	Prețul mediu de închidere a pieței [RON/MWh]	Prețul mediu de închidere a pieței [EUR/MWh]	Valoarea tranzațiilor [RON]	Valoarea tranzațiilor [EUR]
Decembrie 2012	1.002.447,258	1.347,375	20,20%	183,62	40,89	191.430.370,86	42.618.449,88
Decembrie 2013	1.879.265,139	2.525,894	38,47%	201,59	45,20	395.211.869,20	88.611.729,09
Variație procentuală	▲+87,47%	▲+87,47%	▲+90,47%	▲+9,79%	▲+10,53%	▲+106,45%	▲+107,92%

Perioada	Volumul tranzațiilor [MWh]	Volumul mediu orar tranzacționat [MWh/h]	Cota pieței [%]	Prețul mediu de închidere a pieței [RON/MWh]	Prețul mediu de închidere a pieței [EUR/MWh]	Valoarea tranzațiilor [RON]	Valoarea tranzațiilor [EUR]
Noiembrie 2013	1.522.260,561	2.114,251	34,28%	156,61	35,24	248.611.319,03	55.937.575,19
Decembrie 2013	1.879.265,139	2.525,894	38,47%	201,59	45,20	395.211.869,20	88.611.729,09
Variație procentuală	▲+23,45%	▲+19,47%	▲+12,23%	▲+28,72%	▲+28,25%	▲+58,97%	▲+58,41%

Piața Intra-zilnică

Date relevante PI pentru luna decembrie 2013:

Participanți înregistrați la PI: **86**

Număr de participanți activi [participanți/lună]: **11**

Volum total tranzacționat [MWh]: **3.766,713**

Volum mediu tranzacționat [MWh/h]: **5,063**

Valoarea tranzațiilor [RON]: **745.919,24**

Valoarea tranzațiilor [EUR]: **167.464,55**

Piața Centralizată pentru Contracte Bilaterale

Participanți înregistrați la PCCB: **376**

Date relevante pentru luna decembrie 2013 – modalitatea de tranzacționare PCCB:

Contracte tranzacționate în luna decembrie:

- Număr: **181**
- Cantitate de energie electrică [MWh]: **3.322.910,326**
- Preț mediu [RON/MWh]: **170,38**
- Preț mediu [EUR/MWh]: **38,14**
- Preț mediu ponderat [RON/MWh]: **169,56**
- Preț mediu ponderat [EUR/MWh]: **37,93**
- Valoare [mil. RON]: **563,45**
- Valoare [mil. EUR]: **126,03**

Contracte cu livrare în luna decembrie:

- Număr: **550**
- Cantitate de energie electrică [MWh]: **2.630.131,399**
- Cota livrărilor pe PCCB din consumul net estimat [%]: **53,84**
- Preț mediu [RON/MWh]: **190,15**
- Preț mediu [EUR/MWh]: **42,49**
- Preț mediu ponderat [RON/MWh]: **197,61**
- Preț mediu ponderat [EUR/MWh]: **44,16**
- Valoare [mil. RON]: **519,74**
- Valoare [mil. EUR]: **116,15**

Date relevante pentru luna decembrie 2013 – modalitatea de tranzacționare PCCB-NC:

Contracte standard tranzacționate în luna decembrie:

- Număr contracte forward pentru energie electrică tranzacționată în bandă pe perioadă de o săptămână: **228**
- Număr contracte forward pentru energie electrică tranzacționată în bandă pe perioadă de o trimestru: **137**
- Cantitate de energie electrică tranzacționată [MWh]: **334.087**
- Preț mediu ponderat [lei/MWh]: **166,25**
- Preț mediu ponderat [Euro/MWh]: **37,17**
- Valoare [mil. RON]: **55,54**
- Valoare [mil. EUR]: **12,42**

Contracte standard cu livrare în luna decembrie:

- Număr contracte forward pentru energie electrică tranzacționată în bandă de sarcină pe perioadă de o săptămână: **224**
- Număr contracte forward pentru energie electrică tranzacționată în bandă de sarcină pe perioadă de o lună: **10**
- Număr contracte forward pentru energie electrică tranzacționată în bandă de sarcină pe perioadă de un trimestru: **15**
- Cantitate de energie de energie electrică livrată [MWh]: **43.032**
- Cota livrărilor pe PCCB-NC din consumul net estimat [%]: **0,88**
- Preț mediu ponderat [RON/MWh]: **158,16**
- Preț mediu ponderat [EUR/MWh]: **35,77**
- Valoare [mil. RON]: **6,81**
- Valoare [mil. EUR]: **1,54**

Piața Centralizată pentru Certificate Verzi

Date relevante PCCV pentru luna decembrie 2013:

Participanți înregistrați la PCV: **495**

Număr de participanți activi [participanți/lună]: **147**

Certificate verzi tranzacționate:

- Număr: **594.008**
- Preț mediu [RON/certificat]: **200,00**
- Preț mediu [EUR/certificat]: **44,55**

Pentru mai multe informații privind rezultatele Pieței de Energie Electrică pentru luna **decembrie 2013**, vă rugăm să accesați website-ul OPCOM: www.opcom.ro

Prețuri stabilite pe Piața pentru Ziua Următoare (RON/MWh)		Decembrie 2013	
Preț mediu bază (1-24)	Preț mediu vârf (7-22)	Preț mediu gol (1-6, 23-24)	
201,59 ▲+28,72%	242,85 ▲+30,34%	119,06	▲+22,54%

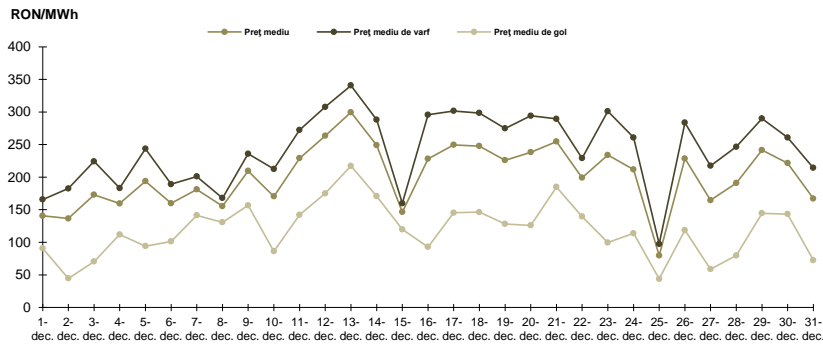


Figura 1: Evoluția zilnică a prețurilor medii PZU (bază, vârf și gol)

Piața pentru Ziua Următoare		Decembrie 2013	
Volum tranzacționat [MWh]	Cota de piață [%]		
1.879.265,139 ▲+23,45%	38,47		

Piața centralizată a contractelor bilaterale (PCCB și PCCB-NC)		Decembrie 2013	
Volum în livrare [MWh]	Cota de piață [%]		
2.673.163,399 ▲+6,34%	54,72		

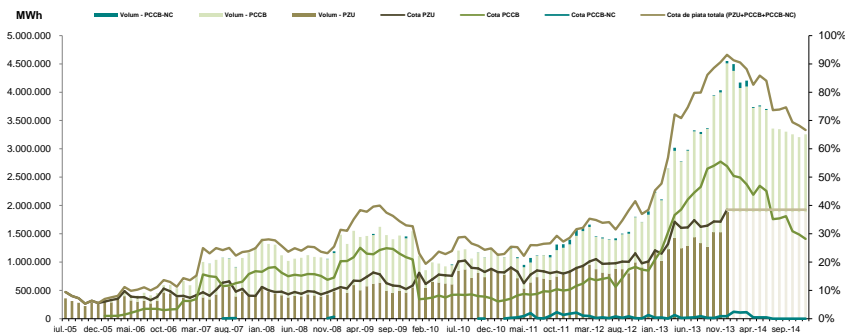


Figura 2: Evoluția lunară a tranzacțiilor PZU și a livrărilor conform tranzacțiilor la termen

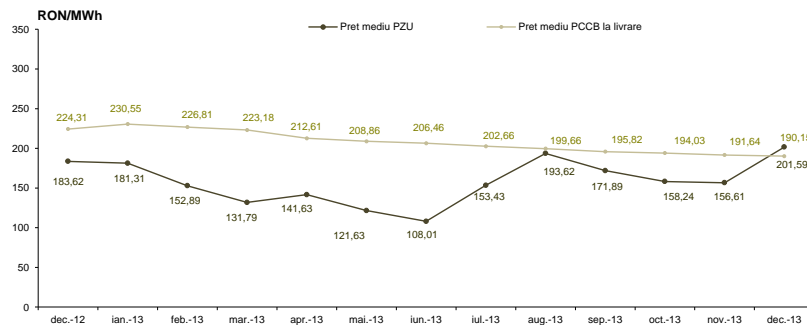


Figura 3: Evoluția lunară a prețului mediu al tranzacțiilor PZU și a prețului mediu pentru contractele în livrare conform tranzacțiilor la termen încheiate prin licitație publică

Piața Centralizată pentru Certificate Verzi		Decembrie 2013	
Număr certificate verzi tranzacționate	Preț [RON/certificat]		
594.008 ▼-27,52%	200,00 ▲+3,77%		

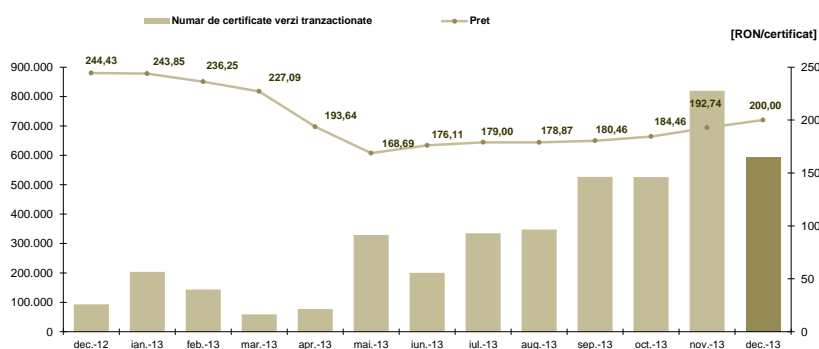


Figura 4: Evoluția lunară a prețului și a numărului de certificate verzi tranzacționate



Opcom

www.opcom.ro

Bd. Hristo Botev 16-18

București 030236

ROMÂNIA

