



*earning every day-ahead your trust
stepping forward to the future*

opcom

operatorul pieței de energie electrică și de gaze naturale din România

Opcom

RAPORT DE PIAȚĂ LUNAR

IANUARIE 2014



Piața pentru Ziua Următoare

Date relevante PZU pentru luna ianuarie 2014:

Participanți înregistrați la PZU: **217**

Număr de participanți activi [participanți/lună]: **149**

Număr mediu de participanți activi [participanți/zi]: **134**

Preț mediu [RON/MWh]: **160,43**

Preț mediu [EUR/MWh]: **35,51**

Preț mediu ponderat [RON/MWh]: **163,31**

Preț mediu ponderat [EUR/MWh]: **36,13**

Volum total tranzacționat [MWh]: **1.771.459,191**

Volum mediu tranzacționat [MWh/h]: **2.380,994**

Cota tranzațiilor PZU din consumul net prognozat [%]: **36,63**

Valoarea tranzațiilor [mil. RON]: **289,30**

Valoarea tranzațiilor [mil. EUR]: **64,01**

Perioada	Volumul tranzațiilor [MWh]	Volumul mediu orar tranzacționat [MWh/h]	Cota pieței [%]	Prețul mediu de închidere a pieței [RON/MWh]	Prețul mediu de închidere a pieței [EUR/MWh]	Valoarea tranzațiilor [RON]	Valoarea tranzațiilor [EUR]
Ianuarie 2013	1.193.196,008	1.603,758	24,10%	181,31	41,35	227.349.502,46	51.863.944,88
Ianuarie 2014	1.771.459,191	2.380,994	36,63%	160,43	35,51	289.303.199,17	64.006.400,20
Variație procentuală	▲+48,46%	▲+48,46%	▲+51,99%	▼-11,52%	▼-14,14%	▲+27,25%	▲+23,41%

Perioada	Volumul tranzațiilor [MWh]	Volumul mediu orar tranzacționat [MWh/h]	Cota pieței [%]	Prețul mediu de închidere a pieței [RON/MWh]	Prețul mediu de închidere a pieței [EUR/MWh]	Valoarea tranzațiilor [RON]	Valoarea tranzațiilor [EUR]
Decembrie 2013	1.879.265,139	2.525,894	38,47%	201,59	45,20	395.211.869,20	88.611.729,09
Ianuarie 2014	1.771.459,191	2.380,994	36,63%	160,43	35,51	289.303.199,17	64.006.400,20
Variație procentuală	▼-5,74%	▼-5,74%	▼-4,79%	▼-20,42%	▼-21,44%	▼-26,80%	▼-27,77%

Piața Intra-zilnică

Date relevante PI pentru luna ianuarie 2014:

Participanți înregistrați la PI: **67**

Număr de participanți activi [participanți/lună]: **19**

Volum total tranzacționat [MWh]: **1.846,069**

Volum mediu tranzacționat [MWh/h]: **2,481**

Valoarea tranzațiilor [RON]: **352.836,77**

Valoarea tranzațiilor [EUR]: **78.429,41**

Piața Centralizată pentru Contracte Bilaterale

Participanți înregistrați la PCCB: **377**

Date relevante pentru luna ianuarie 2014 – modalitatea de tranzacționare PCCB:

Contracte tranzacționate în luna ianuarie:

- Număr: **75**
- Cantitate de energie electrică [MWh]: **739.407,840**
- Preț mediu [RON/MWh]: **170,23**
- Preț mediu [EUR/MWh]: **37,62**
- Preț mediu ponderat [RON/MWh]: **174,19**
- Preț mediu ponderat [EUR/MWh]: **38,48**
- Valoare [mil. RON]: **128,80**
- Valoare [mil. EUR]: **28,45**

Contracte cu livrare în luna ianuarie:

- Număr: **570**
- Cantitate de energie electrică [MWh]: **2.499.663,828**
- Cota livrărilor pe PCCB din consumul net estimat [%]: **51,68**
- Preț mediu [RON/MWh]: **174,40**
- Preț mediu [EUR/MWh]: **38,51**
- Preț mediu ponderat [RON/MWh]: **178,17**
- Preț mediu ponderat [EUR/MWh]: **39,35**
- Valoare [mil. RON]: **445,36**
- Valoare [mil. EUR]: **98,35**

Date relevante pentru luna ianuarie 2014 – modalitatea de tranzacționare PCCB-NC:

Contracte standard tranzacționate în luna ianuarie:

- Număr contracte forward pentru energie electrică tranzacționată în bandă pe perioadă de o săptămână: **220**
- Cantitate de energie electrică tranzacționată [MWh]: **36.960**
- Preț mediu ponderat [lei/MWh]: **174,27**
- Preț mediu ponderat [Euro/MWh]: **38,38**
- Valoare [mil. RON]: **6,44**
- Valoare [mil. EUR]: **1,42**

Contracte standard cu livrare în luna ianuarie:

- Număr contracte forward pentru energie electrică tranzacționată în bandă de sarcină pe perioadă de o săptămână: **310**
- Număr contracte forward pentru energie electrică tranzacționată în bandă de sarcină pe perioadă de o lună: **5**
- Număr contracte forward pentru energie electrică tranzacționată în bandă de sarcină pe perioadă de un trimestru: **137**
- Cantitate de energie de energie electrică livrată [MWh]: **152.448**
- Cota livrărilor pe PCCB-NC din consumul net estimat [%]: **3,15**
- Preț mediu ponderat [RON/MWh]: **168,65**
- Preț mediu ponderat [EUR/MWh]: **37,57**
- Valoare [mil. RON]: **25,71**
- Valoare [mil. EUR]: **5,73**

Piața Centralizată pentru Certificate Verzi

Date relevante PCCV pentru luna ianuarie 2014:

Participanți înregistrați la PCV: **531**

Număr de participanți activi [participanți/lună]: **225**

Certificate verzi tranzacționate:

- Număr: **706.822**
- Preț mediu [RON/certificat]: **197,00**
- Preț mediu [EUR/certificat]: **43,88**

Pentru mai multe informații privind rezultatele Pieței de Energie Electrică pentru luna ianuarie 2014, vă rugăm să accesați website-ul OPCOM: www.opcom.ro

Prețuri stabilite pe Piața pentru Ziua Următoare (RON/MWh)		Ianuarie 2014	
Preț mediu bază (1-24)	Preț mediu vârf (7-22)	Preț mediu gol (1-6, 23-24)	
160,43	201,44	78,40	
	▼ -20,42%		▼ -34,15%

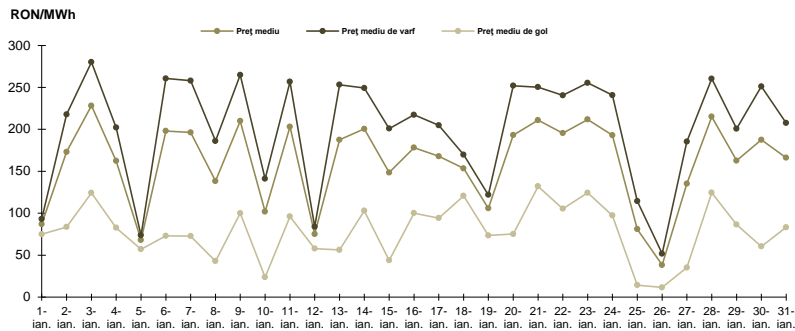


Figura 1: Evoluția zilnică a prețurilor medii PZU (bază, vârf și gol)

Piața pentru Ziua Următoare		Ianuarie 2014	
Volum tranzacționat [MWh]	Cota de piață [%]		
1.771.459,191	36,63	▼ -5,74%	

Piața centralizată a contractelor bilaterale (PCCB și PCCB-NC)		Ianuarie 2014	
Volum în livrare [MWh]	Cota de piață [%]		
2.652.111,828	54,84	▼ -0,79%	

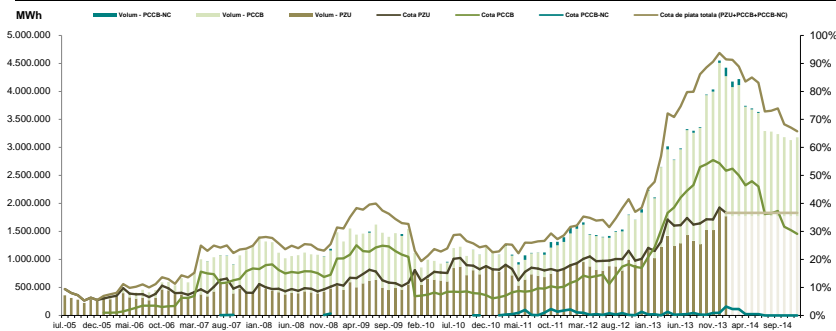


Figura 2: Evoluția lunară a tranzacțiilor PZU și a livrărilor conform tranzacțiilor la termen

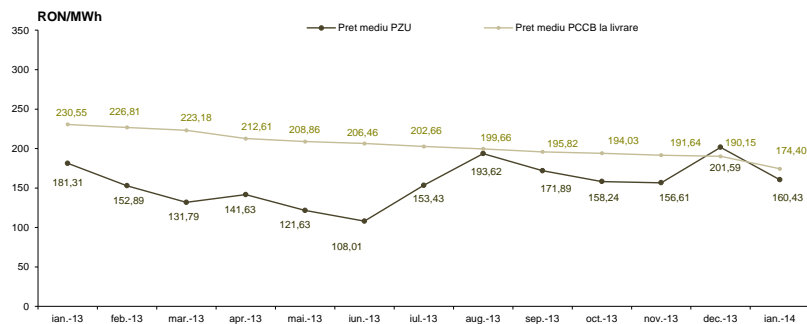


Figura 3: Evoluția lunară a prețului mediu al tranzacțiilor PZU și a prețului mediu pentru contractele în livrare conform tranzacțiilor la termen încheiate prin licitație publică

Piața Centralizată pentru Certificate Verzi		Ianuarie 2014	
Număr certificate verzi tranzacționate	Preț [RON/certificat]		
706.822	197,00	▲ +18,99%	▼ -1,50%

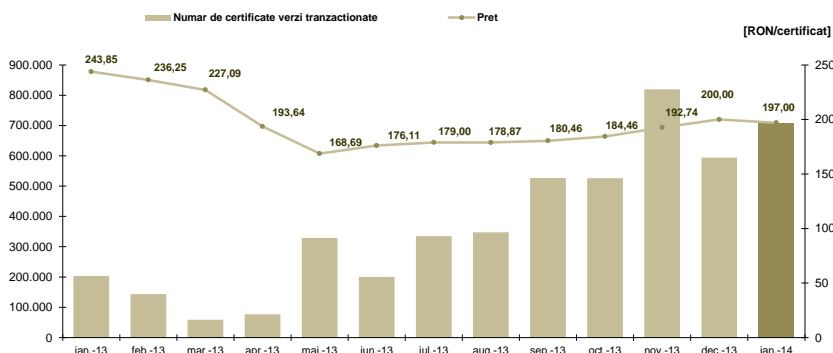


Figura 4: Evoluția lunară a prețului și a numărului de certificate verzi tranzacționate



Opcom

www.opcom.ro

Bd. Hristo Botev 16-18

București 030236

ROMÂNIA

