



*earning every day-ahead your trust  
stepping forward to the future*

**opcom**

operatorul pieței de energie electrică și de gaze naturale din România

**Opcom**

RAPORT DE PIAȚĂ LUNAR

FEBRUARIE 2014



### Piața pentru Ziua Următoare - februarie 2014

Participanți înregistrați la PZU: **219**

Număr de participanți activi [participanți/lună]: **152**

Număr mediu de participanți activi [participanți/zi]: **142**

Preț mediu [RON/MWh]: **142,40**

Preț mediu [EUR/MWh]: **31,70**

Preț mediu ponderat [RON/MWh]: **147,40**

Preț mediu ponderat [EUR/MWh]: **32,82**

Volum total tranzacționat [MWh]: **1.559.730,269**

Volum mediu tranzacționat [MWh/h]: **2.321,027**

Cota tranzațiilor PZU din consumul net prognozat [%]: **34,96**

Valoarea tranzațiilor [mil. RON]: **229,91**

Valoarea tranzațiilor [mil. EUR]: **51,19**

Perioada	Volumul tranzațiilor [MWh]	Volumul mediu orar tranzacționat [MWh/h]	Cota pieței [%]	Prețul mediu de închidere a pieței [RON/MWh]	Prețul mediu de închidere a pieței [EUR/MWh]	Valoarea tranzațiilor [RON]	Valoarea tranzațiilor [EUR]
Februarie 2013	1.020.657,710	1.518,836	23,02%	152,89	34,86	163.129.579,03	37.195.203,51
Februarie 2014	1.559.730,269	2.321,027	34,96%	142,40	31,70	229.906.672,86	51.185.609,33
Variație procentuală	▲+52,82%	▲+52,82%	▲+51,86%	▼-6,86%	▼-9,05%	▲+40,94%	▲+37,61%

Perioada	Volumul tranzațiilor [MWh]	Volumul mediu orar tranzacționat [MWh/h]	Cota pieței [%]	Prețul mediu de închidere a pieței [RON/MWh]	Prețul mediu de închidere a pieței [EUR/MWh]	Valoarea tranzațiilor [RON]	Valoarea tranzațiilor [EUR]
Ianuarie 2014	1.771.459,191	2.380,994	36,63%	160,43	35,51	289.303.199,17	64.006.400,20
Februarie 2014	1.559.730,269	2.321,027	34,96%	142,40	31,70	229.906.672,86	51.185.609,33
Variație procentuală	▼-11,95%	▼-2,52%	▼-4,56%	▼-11,24%	▼-10,71%	▼-20,53%	▼-20,03%

### Piața Intra-zilnică - februarie 2014

Participanți înregistrați la PI: **67**

Număr de participanți activi [participanți/lună]: **17**

Volum total tranzacționat [MWh]: **3.497,177**

Volum mediu tranzacționat [MWh/h]: **5,204**

Valoarea tranzațiilor [RON]: **645.579,56**

Valoarea tranzațiilor [EUR]: **143.140,72**

### Piața Centralizată pentru Contracte Bilaterale - februarie 2014

Participanți înregistrați la PCCB: **437**

#### Modalitatea de tranzacționare PCCB

Contracte tranzacționate în luna februarie:

- Număr: **90**
- Cantitate de energie electrică [MWh]: **720.786,512**
- Preț mediu [RON/MWh]: **167,82**
- Preț mediu [EUR/MWh]: **37,36**
- Preț mediu ponderat [RON/MWh]: **170,68**
- Preț mediu ponderat [EUR/MWh]: **38,07**
- Valoare [mil. RON]: **123,02**
- Valoare [mil. EUR]: **27,44**

Contracte cu livrare în luna februarie:

- Număr: **624**
- Cantitate de energie electrică [MWh]: **2.316.219,869**
- Cota livrărilor pe PCCB din consumul net estimat [%]: **51,91**
- Preț mediu [RON/MWh]: **173,62**
- Preț mediu [EUR/MWh]: **38,66**
- Preț mediu ponderat [RON/MWh]: **177,92**
- Preț mediu ponderat [EUR/MWh]: **39,62**
- Valoare [mil. RON]: **412,10**
- Valoare [mil. EUR]: **91,77**

#### Modalitatea de tranzacționare PCCB-NC

Contracte standard tranzacționate în luna februarie:

- Număr contracte forward pentru energie electrică tranzacționată în bandă pe perioadă de o săptămână: **30**
- Număr contracte forward pentru energie electrică tranzacționată în bandă pe perioadă de un trimestru: **10**
- Cantitate de energie electrică tranzacționată [MWh]: **26.880**
- Preț mediu ponderat [lei/MWh]: **158,59**
- Preț mediu ponderat [Euro/MWh]: **35,39**
- Valoare [mil. RON]: **4,26**
- Valoare [mil. EUR]: **0,95**

Contracte standard cu livrare în luna februarie:

- Număr contracte forward pentru energie electrică tranzacționată în bandă de sarcină pe perioadă de o săptămână: **50**
- Număr contracte forward pentru energie electrică tranzacționată în bandă de sarcină pe perioadă de o lună: **5**
- Număr contracte forward pentru energie electrică tranzacționată în bandă de sarcină pe perioadă de un trimestru: **137**
- Cantitate de energie de energie electrică livrată [MWh]: **103.824**
- Cota livrărilor pe PCCB-NC din consumul net estimat [%]: **2,33**
- Preț mediu ponderat [RON/MWh]: **169,77**
- Preț mediu ponderat [EUR/MWh]: **37,93**
- Valoare [mil. RON]: **17,63**
- Valoare [mil. EUR]: **3,94**

### Piața de Certificate Verzi - februarie 2014

Participanți înregistrați la PCV: **590**

Certificate verzi tranzacționate pe PCCV:

- Număr: **466.042**
- Preț [RON/certificat]: **190,00**
- Preț [EUR/certificat]: **42,32**
- Număr participanți activi: **268**

Certificate verzi tranzacționate pe PCBCV:

- Număr: **583.624**
- Preț mediu ponderat [RON/certificat]: **194,21**
- Preț mediu ponderat [EUR/certificat]: **43,26**
- Număr participanți activi: **14**

Prețuri stabilite pe Piața pentru Ziua Următoare (RON/MWh)		Februarie 2014	
Preț mediu bază (1-24)	Preț mediu vârf (7-22)	Preț mediu gol (1-6, 23-24)	
142,40	170,37	86,47	
	▼-11,24%	▲+10,29%	

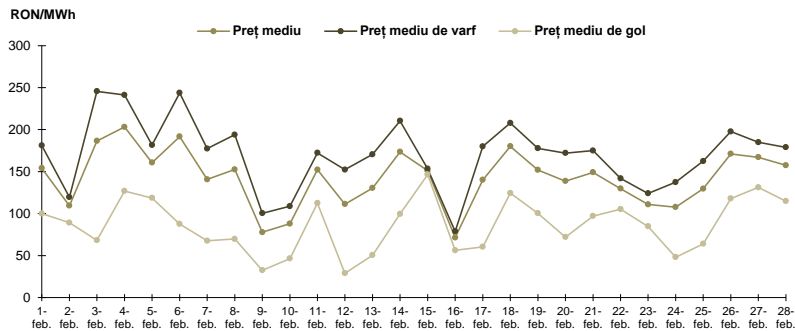


Figura 1: Evoluția zilnică a prețurilor medii PZU (bază, vârf și gol)

Piața pentru Ziua Următoare		Februarie 2014	
Volum tranzacționat [MWh]	Cota de piață [%]		
1.559.730,269	34,96	▼-11,95%	

Piața centralizată a contractelor bilaterale (PCCB și PCCB-NC)		Februarie 2014	
Volum în livrare [MWh]	Cota de piață [%]		
2.420.043,869	54,24	▼-8,75%	

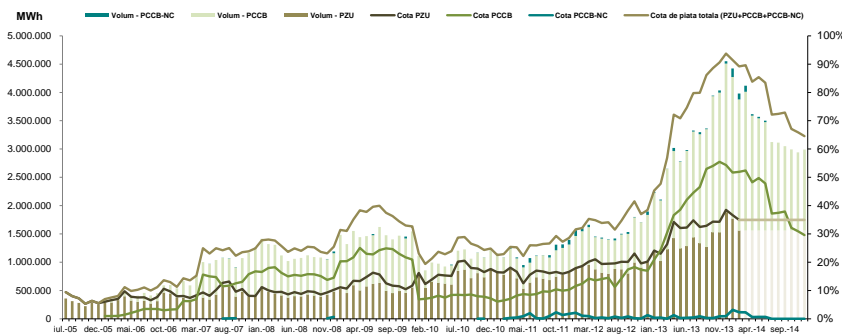


Figura 2: Evoluția lunară a tranzacțiilor PZU și a livrărilor conform tranzacțiilor la termen

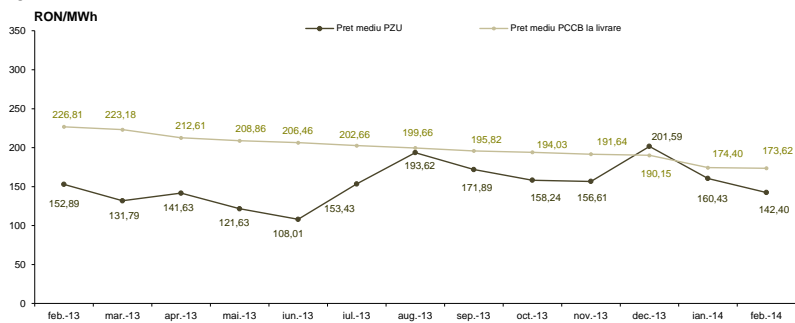


Figura 3: Evoluția lunară a prețului mediu al tranzacțiilor PZU și a prețului mediu pentru contractele în livrare conform tranzacțiilor la termen încheiate prin licitație publică

Piața Centralizată pentru Certificate Verzi		Februarie 2014	
Număr certificate verzi tranzacționate	Preț [RON/certificat]		
466.042	190,00	▼-34,07%	▼-3,55%

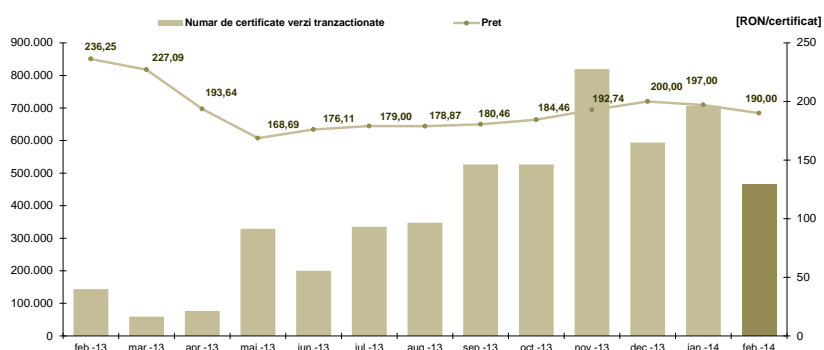


Figura 4: Evoluția lunară a prețului și a numărului de certificate verzi tranzacționate



**Opcom**

[www.opcom.ro](http://www.opcom.ro)

Bd. Hristo Botev 16-18

București 030236

ROMÂNIA

