



*earning every day-ahead your trust
stepping forward to the future*

opcom

operatorul pieței de energie electrică și de gaze naturale din România

Opcom

RAPORT DE PIAȚĂ LUNAR

APRILIE 2014



Piața pentru Ziua Următoare - aprilie 2014

Participanți înregistrați la PZU: **233**

Număr de participanți activi [participanți/lună]: **162**

Număr mediu de participanți activi [participanți/zi]: **148**

Preț mediu [RON/MWh]: **164,05**

Preț mediu [EUR/MWh]: **36,77**

Preț mediu ponderat [RON/MWh]: **165,53**

Preț mediu ponderat [EUR/MWh]: **37,10**

Volum total tranzacționat [MWh]: **1.864.257,472**

Volum mediu tranzacționat [MWh/h]: **2.589,246**

Cota tranzațiilor PZU din consumul net prognozat [%]: **45,15**

Valoarea tranzațiilor [mil. RON]: **308,59**

Valoarea tranzațiilor [mil. EUR]: **69,17**

Perioada	Volumul tranzațiilor [MWh]	Volumul mediu orar tranzacționat [MWh/h]	Cota pieței [%]	Prețul mediu de închidere a pieței [RON/MWh]	Prețul mediu de închidere a pieței [EUR/MWh]	Valoarea tranzațiilor [RON]	Valoarea tranzațiilor [EUR]
Aprilie 2013	1.423.872,435	1.977,601	34,24%	141,63	32,28	215.612.153,23	49.108.265,40
Aprilie 2014	1.864.257,472	2.589,246	45,15%	164,05	36,77	308.590.777,68	69.169.382,01
Variație procentuală	▲+30,93%	▲+30,93%	▲+31,86%	▲+15,84%	▲+13,92%	▲+43,12%	▲+40,85%

Perioada	Volumul tranzațiilor [MWh]	Volumul mediu orar tranzacționat [MWh/h]	Cota pieței [%]	Prețul mediu de închidere a pieței [RON/MWh]	Prețul mediu de închidere a pieței [EUR/MWh]	Valoarea tranzațiilor [RON]	Valoarea tranzațiilor [EUR]
Martie 2014	1.931.433,508	2.599,507	42,84%	131,03	29,17	257.244.923,17	57.245.144,94
Aprilie 2014	1.864.257,472	2.589,246	45,15%	164,05	36,77	308.590.777,68	69.169.382,01
Variație procentuală	▼-3,48%	▼-0,39%	▲+5,38%	▲+25,20%	▲+26,07%	▲+19,96%	▲+20,83%

Piața Intra-zilnică - aprilie 2014

Participanți înregistrați la PI: **75**

Număr de participanți activi [participanți/lună]: **25**

Volum total tranzacționat [MWh]: **3.600,400**

Volum mediu tranzacționat [MWh/h]: **5,001**

Valoarea tranzațiilor [RON]: **724.315,90**

Valoarea tranzațiilor [EUR]: **162.398,19**

Piața Centralizată pentru Contracte Bilaterale - aprilie 2014

Participanți înregistrați la PCCB: **501**

Modalitatea de tranzacționare PCCB

Contracte tranzacționate în luna aprilie:

- Număr: **105**
- Cantitate de energie electrică [MWh]: **4.481.078,028**
- Preț mediu [RON/MWh]: **165,46**
- Preț mediu [EUR/MWh]: **37,09**
- Preț mediu ponderat [RON/MWh]: **172,65**
- Preț mediu ponderat [EUR/MWh]: **38,69**
- Valoare [mil. RON]: **773,65**
- Valoare [mil. EUR]: **173,37**

Contracte cu livrare în luna aprilie:

- Număr: **682**
- Cantitate de energie electrică [MWh]: **2.239.354,230**
- Cota livrărilor pe PCCB din consumul net estimat [%]: **54,23**
- Preț mediu [RON/MWh]: **171,60**
- Preț mediu [EUR/MWh]: **38,34**
- Preț mediu ponderat [RON/MWh]: **176,84**
- Preț mediu ponderat [EUR/MWh]: **39,51**
- Valoare [mil. RON]: **396,01**
- Valoare [mil. EUR]: **88,47**

Modalitatea de tranzacționare PCCB-NC

Contracte standard tranzacționate în luna aprilie:

- Număr contracte forward pentru energie electrică tranzacționată în bandă pe perioadă de o săptămână: **857**
- Număr contracte forward pentru energie electrică tranzacționată în bandă pe perioadă de o lună: **210**
- Cantitate de energie electrică tranzacționată [MWh]: **298.536**
- Preț mediu ponderat [lei/MWh]: **161,71**
- Preț mediu ponderat [Euro/MWh]: **36,21**
- Valoare [mil. RON]: **48,28**
- Valoare [mil. EUR]: **10,81**

Contracte standard cu livrare în luna aprilie:

- Număr contracte forward pentru energie electrică tranzacționată în bandă de sarcină pe perioadă de o săptămână: **507**
- Număr contracte forward pentru energie electrică tranzacționată în bandă de sarcină pe perioadă de un trimestru: **35**
- Cantitate de energie de energie electrică livrată [MWh]: **103.656**
- Cota livrărilor pe PCCB-NC din consumul net estimat [%]: **2,51**
- Preț mediu ponderat [RON/MWh]: **155,44**
- Preț mediu ponderat [EUR/MWh]: **34,95**
- Valoare [mil. RON]: **16,11**
- Valoare [mil. EUR]: **3,62**

Piața de Certificate Verzi - aprilie 2014

Participanți înregistrați la PCV: **652**

Certificate verzi tranzacționate pe PCCV:

- Număr: **225.076**
- Preț [RON/certificat]: **130,69**
- Preț [EUR/certificat]: **29,28**
- Număr participanți activi: **272**

Certificate verzi tranzacționate pe PCBCV:

- Număr: **1.669.934**
- Preț mediu ponderat [RON/certificat]: **131,99**
- Preț mediu ponderat [EUR/certificat]: **29,57**
- Număr participanți activi: **109**

Pentru mai multe informații privind rezultatele Pieței de Energie Electrică pentru luna **aprilie 2014**, vă rugăm să accesați website-ul OPCOM: www.opcom.ro

Prețuri stabilite pe Piața pentru Ziua Următoare (RON/MWh)		Aprilie 2014	
Preț mediu bază (1-24)	Preț mediu vârf (7-22)	Preț mediu gol (1-6, 23-24)	
164,05 ▲+25,20%	181,89 ▲+20,75%	128,37	▲+39,71%

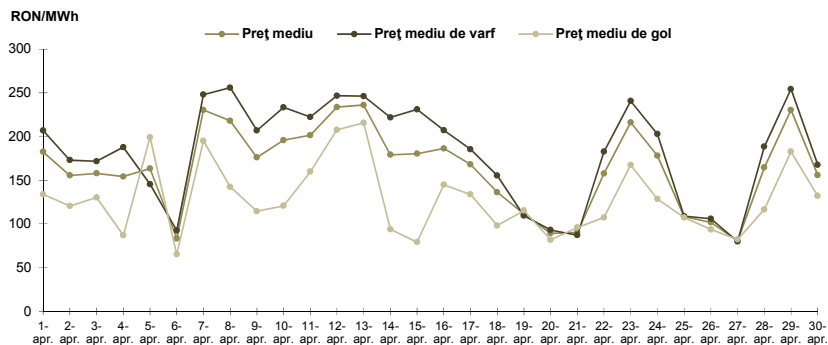


Figura 1: Evoluția zilnică a prețurilor medii PZU (bază, vârf și gol)

Piața pentru Ziua Următoare		Aprilie 2014	
Volum tranzacționat [MWh]	Cota de piață [%]		
1.864.257,472 ▼-3,48%	45,15		

Piața centralizată a contractelor bilaterale (PCCB și PCCB-NC)		Aprilie 2014	
Volum în livrare [MWh]	Cota de piață [%]		
2.343.010,230 ▼-8,91%	56,74		

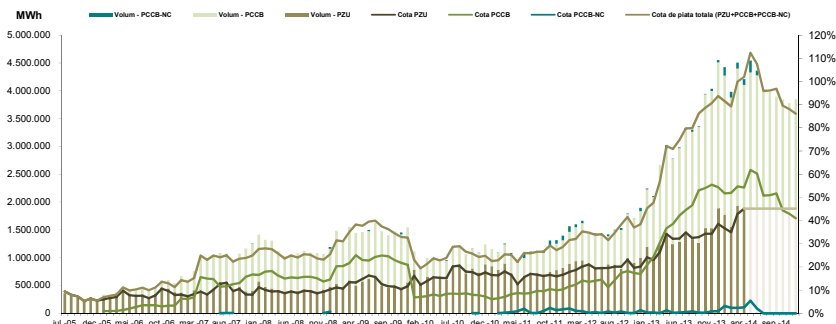


Figura 2: Evoluția lunară a tranzacțiilor PZU și a livrărilor conform tranzacțiilor la termen

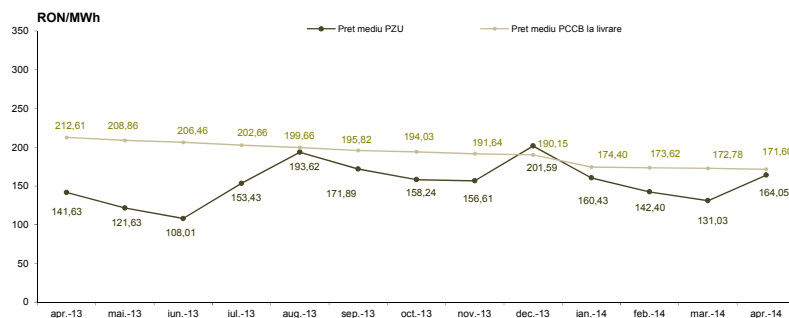


Figura 3: Evoluția lunară a prețului mediu al tranzacțiilor PZU și a prețului mediu pentru contractele în livrare conform tranzacțiilor la termen încheiate prin licitație publică

Piața Centralizată pentru Certificate Verzi		Aprilie 2014	
Număr certificate verzi tranzacționate	Preț [RON/certificat]		
225.076 ▼-78,76%	130,69 ▼-5,58%		

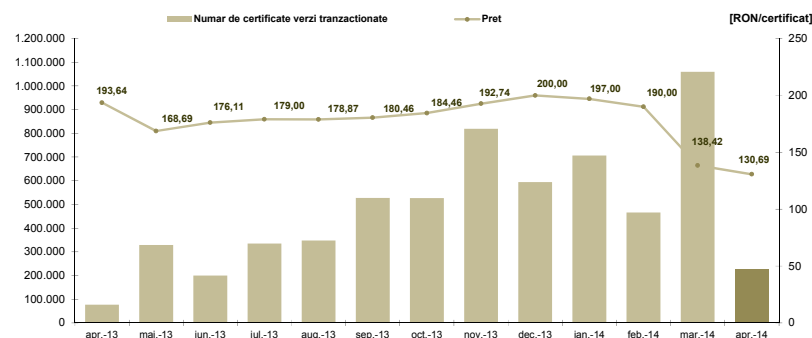


Figura 4: Evoluția lunară a prețului și a numărului de certificate verzi tranzacționate



Opcom

www.opcom.ro

Bd. Hristo Botev 16-18

București 030236

ROMÂNIA

