



*earning every day-ahead your trust  
stepping forward to the future*

**opcom**

operatorul pieței de energie electrică și de gaze naturale din România

**Opcom**

RAPORT DE PIAȚĂ LUNAR

MAI 2014



## Piața pentru Ziua Următoare - mai 2014

Participanți înregistrați la PZU: **235**

Număr de participanți activi [participanți/lună]: **161**

Număr mediu de participanți activi [participanți/zi]: **153**

Preț mediu [RON/MWh]: **129,39**

Preț mediu [EUR/MWh]: **29,23**

Preț mediu ponderat [RON/MWh]: **132,47**

Preț mediu ponderat [EUR/MWh]: **29,93**

Volum total tranzacționat [MWh]: **1.806.219,462**

Volum mediu tranzacționat [MWh/h]: **2.427,714**

Cota tranzacțiilor PZU din consumul net prognozat [%]: **45,23**

Valoare [mil. RON]: **239,28**

Valoare [mil. EUR]: **54,06**

Perioada	Volumul tranzacțiilor [MWh]	Volumul mediu orar tranzacționat [MWh/h]	Cota pieței [%]	Prețul mediu de închidere a pieței [RON/MWh]	Prețul mediu de închidere a pieței [EUR/MWh]	Valoarea tranzacțiilor [RON]	Valoarea tranzacțiilor [EUR]
Mai 2013	1.239.353,373	1.665,798	32,09%	121,63	28,05	159.229.208,38	36.723.966,23
Mai 2014	1.806.219,462	2.427,714	45,23%	129,39	29,23	239.277.572,63	54.059.901,13
Variație procentuală	▲+45,74%	▲+45,74%	▲+40,96%	▲+6,38%	▲+4,20%	▲+50,27%	▲+47,21%

Perioada	Volumul tranzacțiilor [MWh]	Volumul mediu orar tranzacționat [MWh/h]	Cota pieței [%]	Prețul mediu de închidere a pieței [RON/MWh]	Prețul mediu de închidere a pieței [EUR/MWh]	Valoarea tranzacțiilor [RON]	Valoarea tranzacțiilor [EUR]
Aprilie 2014	1.864.257,472	2.589,246	45,15%	164,05	36,77	308.590.777,68	69.169.382,01
Mai 2014	1.806.219,462	2.427,714	45,23%	129,39	29,23	239.277.572,63	54.059.901,13
Variație procentuală	▼-3,11%	▼-6,24%	▲+0,19%	▼-21,13%	▼-20,50%	▼-22,46%	▼-21,84%

## Piața Intra-zilnică - mai 2014

Participanți înregistrați la PI: **78**

Număr de participanți activi [participanți/lună]: **25**

Volum total tranzacționat [MWh]: **5.488,800**

Volum mediu tranzacționat [MWh/h]: **7,377**

Valoare [RON]: **879.240,40**

Valoare [EUR]: **198.876,72**

## Piața Centralizată pentru Contracte Bilaterale - mai 2014

Participanți înregistrați la PCCB: **514**

### Modalitatea de tranzacționare PCCB

Contracte tranzacționate în luna mai:

- Număr: **152**
- Cantitate de energie electrică [MWh]: **4.312.945,798**
- Preț mediu [RON/MWh]: **173,69**
- Preț mediu [EUR/MWh]: **39,27**
- Preț mediu ponderat [RON/MWh]: **181,13**
- Preț mediu ponderat [EUR/MWh]: **40,92**
- Valoare [mil. RON]: **781,22**
- Valoare [mil. EUR]: **176,47**

Contracte cu livrare în luna mai:

- Număr: **741**
- Cantitate de energie electrică [MWh]: **2.484.538,101**
- Cota livrărilor pe PCCB din consumul net estimat [%]: **62,22**
- Preț mediu [RON/MWh]: **170,60**
- Preț mediu [EUR/MWh]: **38,51**
- Preț mediu ponderat [RON/MWh]: **175,72**
- Preț mediu ponderat [EUR/MWh]: **39,66**
- Valoare [mil. RON]: **436,59**
- Valoare [mil. EUR]: **98,54**

### Modalitatea de tranzacționare PCCB-NC

Contracte standard tranzacționate în luna mai:

- Număr contracte forward pentru energie electrică tranzacționată în bandă pe perioadă de o săptămână: **95**
- Număr contracte forward pentru energie electrică tranzacționată în bandă pe perioadă de o lună: **40**
- Număr contracte forward pentru energie electrică tranzacționată în vârf pe perioadă de un trimestru: **10**
- Cantitate de energie electrică tranzacționată [MWh]: **59.320**
- Preț mediu ponderat [lei/MWh]: **167,30**
- Preț mediu ponderat [Euro/MWh]: **37,83**
- Valoare [mil. RON]: **9,92**
- Valoare [mil. EUR]: **2,24**

Contracte standard cu livrare în luna mai:

- Număr contracte forward pentru energie electrică tranzacționată în bandă pe perioadă de o săptămână: **610**
- Număr contracte forward pentru energie electrică tranzacționată în bandă pe perioadă de o lună: **140**
- Număr contracte forward pentru energie electrică tranzacționată în bandă pe perioadă de un trimestru: **35**
- Cantitate de energie de energie electrică livrată [MWh]: **223.920**
- Cota livrărilor pe PCCB-NC din consumul net estimat [%]: **5,61**
- Preț mediu ponderat [RON/MWh]: **163,52**
- Preț mediu ponderat [EUR/MWh]: **36,67**
- Valoare [mil. RON]: **36,61**
- Valoare [mil. EUR]: **8,21**

### Piața Centralizată cu negociere dublă continuă a contractelor bilaterale de energie electrică - mai 2014

Participanți înregistrați la PC-OTC: **30**

Număr de participanți care au tranzacționat [participanți/lună]: **9**

Preț mediu ponderat [RON/MWh]: **155,24**

Preț mediu ponderat [EUR/MWh]: **35,26**

Volum total tranzacționat [MWh]: **76.560**

Valoare [mil. RON]: **11,89**

Valoare [mil. EUR]: **2,70**

### Piața de Certificate Verzi - mai 2014

Participanți înregistrați la PCV: **672**

Certificate verzi tranzacționate pe PCCV:

- Număr: **172.482**
- Preț mediu ponderat [RON/certificat]: **130,69**
- Preț mediu ponderat [EUR/certificat]: **29,28**
- Număr participanți activi: **335**

Certificate verzi tranzacționate pe PCBCV:

- Număr: **784.434**
- Preț mediu ponderat [RON/certificat]: **132,94**
- Preț mediu ponderat [EUR/certificat]: **29,78**
- Număr participanți activi: **149**

Pentru mai multe informații privind rezultatele Pieței de Energie Electrică pentru luna **mai 2014**, vă rugăm să accesați website-ul OPCOM: [www.opcom.ro](http://www.opcom.ro)

Prețuri stabilite pe Piața pentru Ziua Următoare (RON/MWh)		Mai 2014	
Preț mediu bază (1-24)	Preț mediu vârf (7-22)	Preț mediu gol (1-6, 23-24)	
129,39	137,02	114,13	▼ -11,10%

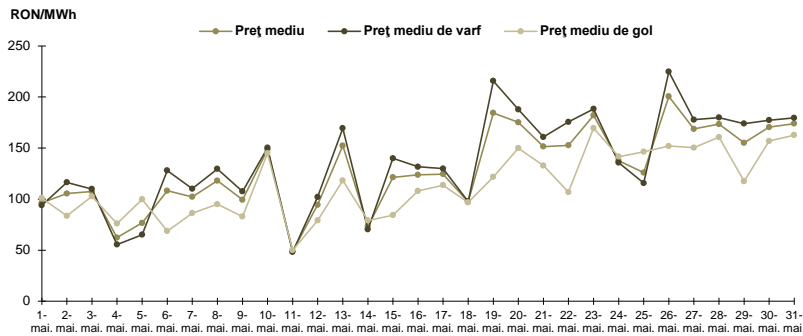


Figura 1: Evoluția zilnică a prețurilor medii PZU (bază, vârf și gol)

Piața pentru Ziua Următoare		Mai 2014	
Volum tranzacționat [MWh]	Cota de piață [%]		
1.806.219,462	▼ -3,11%	45,23	

Piața centralizată a contractelor bilaterale (PCCB și PCCB-NC)		Mai 2014	
Volum în livrare [MWh]	Cota de piață [%]		
2.708.458,101	▲ +15,60%	67,83	

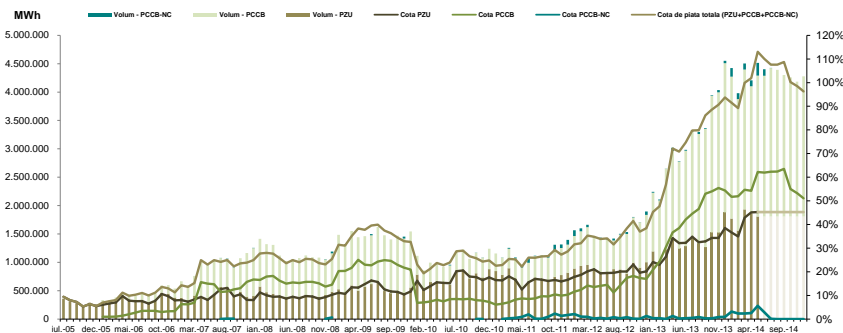


Figura 2: Evoluția lunară a tranzacțiilor PZU și a livrărilor conform tranzacțiilor la termen

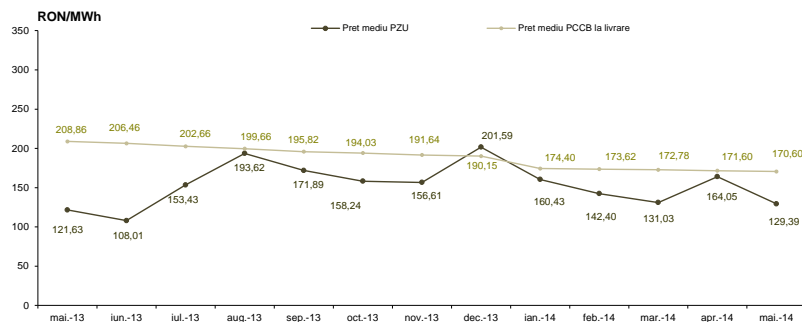


Figura 3: Evoluția lunară a prețului mediu al tranzacțiilor PZU și a prețului mediu pentru contractele în livrare conform tranzacțiilor la termen încheiate prin licitație publică

Piața Centralizată pentru Certificate Verzi		Mai 2014	
Număr certificate verzi tranzacționate	Preț [RON/certificat]		
172.482	▼ -23,37%	130,69	■ 0,00%

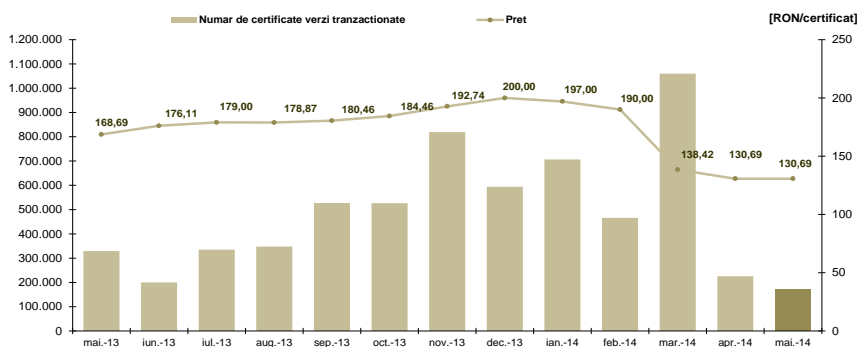


Figura 4: Evoluția lunară a prețului și a numărului de certificate verzi tranzacționate



**Opcom**

[www.opcom.ro](http://www.opcom.ro)

Bd. Hristo Botev 16-18

București 030236

ROMÂNIA

