



*earning every day-ahead your trust
stepping forward to the future*

opcom

operatorul pieței de energie electrică și de gaze naturale din România

Opcom

RAPORT DE PIAȚĂ LUNAR

IANUARIE 2017



Piața pentru Ziua Următoare - ianuarie 2017

Participanți înregistrați la PZU: **337**

Număr de participanți activi [participanți/lună]: **248**

Număr mediu de participanți activi [participanți/zi]: **223**

Preț mediu [lei/MWh]: **337,74**

Preț mediu [euro/MWh]: **74,99**

Preț mediu ponderat [lei/MWh]: **338,14**

Preț mediu ponderat [euro/MWh]: **75,08**

Volum total tranzacționat [MWh]: **2.540.630,8**

Volum mediu tranzacționat [MWh/h]: **3.414,8**

Cota tranzacțiilor PZU din consumul net prognozat [%]: **46,11**

Valoare [mil. RON]: **859,09**

Valoare [mil. EUR]: **190,76**

Perioada	Volumul tranzacțiilor [MWh]	Volumul mediu orar tranzacționat [MWh/h]	Cota pieței [%]	Prețul mediu de închidere a pieței [RON/MWh]	Prețul mediu de închidere a pieței [EUR/MWh]	Valoarea tranzacțiilor [RON]	Valoarea tranzacțiilor [EUR]
Ianuarie 2016	2.349.928,8	3.158,5	45,98%	184,38	40,71	444.281.181,37	98.087.194,38
Ianuarie 2017	2.540.630,8	3.414,8	46,11%	337,74	74,99	859.086.145,90	190.757.037,02
Variatie procentuala	▲+8,12%	▲+8,12%	▲+0,29%	▲+83,18%	▲+84,22%	▲+93,37%	▲+94,48%

Perioada	Volumul tranzacțiilor [MWh]	Volumul mediu orar tranzacționat [MWh/h]	Cota pieței [%]	Prețul mediu de închidere a pieței [RON/MWh]	Prețul mediu de închidere a pieței [EUR/MWh]	Valoarea tranzacțiilor [RON]	Valoarea tranzacțiilor [EUR]
Decembrie 2016	2.337.887,4	3.142,3	44,37%	194,45	43,05	453.527.930,41	100.408.367,56
Ianuarie 2017	2.540.630,8	3.414,8	46,11%	337,74	74,99	859.086.145,90	190.757.037,02
Variatie procentuala	▲+4,57%	▲+8,67%	▲+3,93%	▲+73,69%	▲+74,20%	▲+89,42%	▲+89,98%

Piața Intra-zilnică – ianuarie 2017

Participanți înregistrați la PI: **113**

Număr de participanți activi [participanți/lună]: **57**

Preț mediu ponderat [lei/MWh]: **226,32**

Preț mediu ponderat [euro/MWh]: **50,22**

Volum total tranzacționat [MWh]: **15.787,300**

Volum mediu tranzacționat [MWh/h]: **21,219**

Valoare [RON]: **3.573.038,60**

Valoare [EUR]: **792.884,51**

Piața Centralizată pentru Contracte Bilaterale - ianuarie 2017

Modalitatea de tranzacționare PCCB-LE

Participanți înregistrați la PCCB-LE: **342**

Număr de participanți activi [participanți/lună]: **50**

Contracte tranzacționate în luna ianuarie:

- Număr: **52**
- Cantitate de energie electrică [MWh]: **2.218.426,000**
- Preț mediu ponderat [RON/MWh]: **161,35**
- Preț mediu ponderat [EUR/MWh]: **35,88**
- Valoare [mil. RON]: **357,94**
- Valoare [mil. EUR]: **79,60**

Contracte cu livrare în luna ianuarie:

- Număr: **383**
- Cantitate de energie electrică livrată [MWh]: **1.673.107,040**
- Cota de piață din consum net prognozat [%]: **30,37**
- Preț mediu ponderat [RON/MWh]: **159,42**
- Preț mediu ponderat [EUR/MWh]: **35,49**
- Valoare [mil. RON]: **266,73**
- Valoare [mil. EUR]: **59,38**

Modalitatea de tranzacționare PCCB-NC

Participanți înregistrați la PCCB-NC: **170**

Număr de participanți activi [participanți/lună]: **61**

Contracte tranzacționate în luna ianuarie:

- Număr contracte de tip forward tranzacționate: **2.148**
- Cantitate de energie electrică tranzacționată [MWh]: **795.807**
- Preț mediu ponderat [RON/MWh]: **185,80**
- Preț mediu ponderat [EUR/MWh]: **41,28**
- Valoare [mil. RON]: **147,86**
- Valoare [mil. EUR]: **32,85**

Contracte cu livrare în luna ianuarie:

- Număr contracte de tip forward tranzacționate: **2.742**
- Cantitate de energie electrică livrată [MWh]: **1.322.072**
- Cota de piață din consum net prognozat [%]: **24,00**
- Preț mediu ponderat [RON/MWh]: **168,39**
- Preț mediu ponderat [EUR/MWh]: **37,43**
- Valoare [mil. RON]: **222,62**
- Valoare [mil. EUR]: **49,49**

Piața Centralizată cu negociere dublă continuă a contractelor bilaterale de energie electrică - ianuarie 2017

Participanți înregistrați la PC-OTC: **102**

Număr de participanți activi [participanți/lună]: **59**

Contracte bilaterale încheiate în urma tranzacțiilor din luna ianuarie:

- Număr de participanți care au tranzacționat [participanți/lună]: **55**
- Preț mediu ponderat [RON/MWh]: **184,24**
- Preț mediu ponderat [EUR/MWh]: **40,93**
- Volum total tranzacționat [MWh]: **2.510.663**
- Valoare [mil. RON]: **462,60**
- Valoare [mil. EUR]: **102,77**

Contracte cu livrare în luna ianuarie:

- Număr de participanți care au tranzacționat [participanți/lună]: **69**
- Preț mediu ponderat [RON/MWh]: **174,04**
- Preț mediu ponderat [EUR/MWh]: **38,68**
- Volum total tranzacționat [MWh]: **3.012.512**
- Cota de piață din consum net prognozat [%]: **54,68**
- Valoare [mil. RON]: **524,30**
- Valoare [mil. EUR]: **116,53**

Piața Centralizată pentru Serviciul Universal – ianuarie 2017

Participanți înregistrați la PCSU: **33**

Contracte cu livrare în luna ianuarie:

- Număr contracte tranzacționate: **1.394**
- Cantitate de energie electrică livrată [MWh]: **850.826**
- Preț mediu ponderat [lei/MWh]: **174,12**
- Preț mediu ponderat [Euro/MWh]: **38,63**
- Valoarea tranzacțiilor [mil.lei]: **148,15**
- Valoarea tranzacțiilor [mil.Euro]: **32,87**

Piața de Certificate Verzi - ianuarie 2017

Participanți înregistrați la PCV: **913**

Piața Centralizată a Certificatelor Verzi

Certificate verzi tranzacționate în luna ianuarie:

- Număr: **6.371**
- Preț mediu ponderat* [RON/certificat]: **132,41**
- Preț mediu ponderat* [EUR/certificat]: **29,40**
- Număr participanți activi: **63**

Piața Contractelor Bilaterale a Certificatelor Verzi

Certificate verzi tranzacționate în luna ianuarie:

- Număr: **99.048**
- Preț mediu ponderat* [RON/certificat]: **132,41**
- Preț mediu ponderat* [EUR/certificat]: **29,40**
- Număr participanți activi: **132**

* Pentru luna în care valoarea prețului mediu ponderat, prin rotunjirea la ordinul sutimilor, se situează în afara valorilor limită de tranzacționare aprobate de ANRE, se va aplica aproximarea prin lipsă sau prin adaos la ordinul sutimilor, în funcție de sensul de încadrare în limitele admise.

Pentru mai multe informații privind rezultatele Pieței de Energie Electrică pentru luna **ianuarie 2017**, vă rugăm să accesați website-ul OPCOM: www.opcom.ro

Prețuri stabilite pe Piața pentru Zia Următoare (RON/MWh)		Ianuarie 2017	
Preț mediu bază (1-24)	Preț mediu vârf (9-20)	Preț mediu gol (1-8, 21-24)	
337,74	413,78	261,70	
	▲ +73,69%	▲ +82,24%	▲ +61,70%

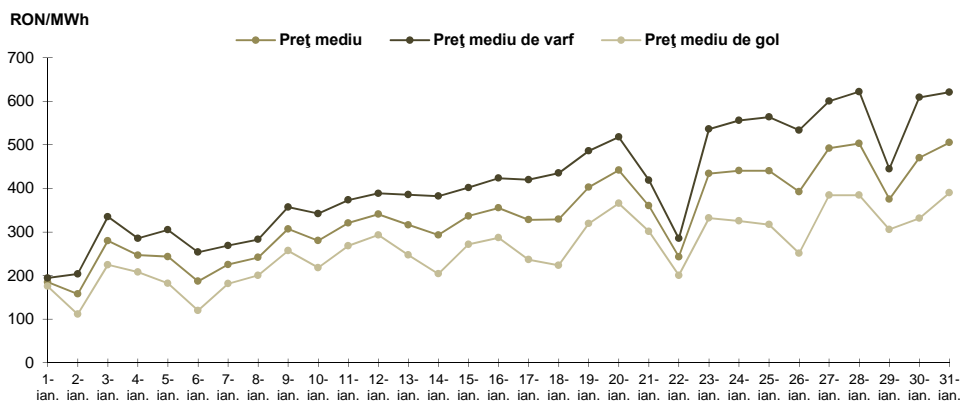


Figura 1: Evoluția zilnică a prețurilor medii PZU (bază, vârf și gol)

Piața pentru Zia Următoare		Ianuarie 2017	
Volum tranzacționat [MWh]	Cota de piață [%]		
2.540.630,8	46,11	▲ +8,67%	

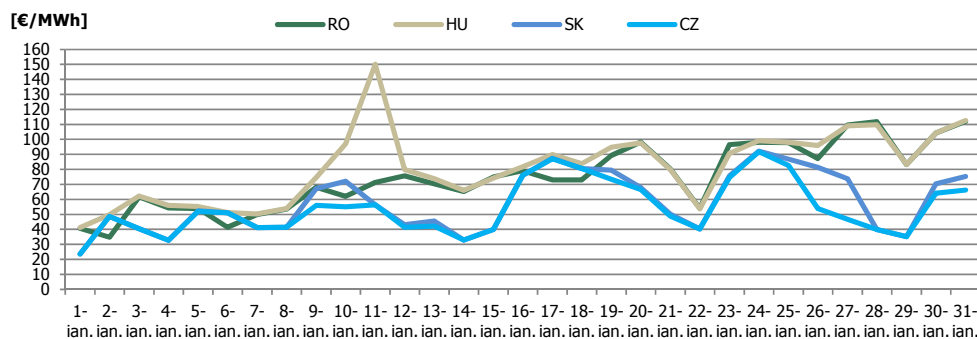


Figura 2: Evoluția lunară a prețului mediu zilnic – rezultate cuplare 4MMC

Preturi PZU - rezultate cuplare 4MMC		Ianuarie 2017			
	RO	HU	SK	CZ	
Preturi medii [euro/MWh]	74,99	81,25	58,10	54,27	
Pret orar de inchidere minim [euro/MWh]	8,85	14,52	9,42	9,42	
Pret orar de inchidere maxim [euro/MWh]	145,01	300,10	141,04	141,04	

Gradul de utilizare al ATC disponibil pe PZU – rezultate cuplare 4MMC		Ianuarie 2017				
	RO->HU	HU->RO	HU->SK	SK->HU	SK->CZ	CZ->SK
ATC disponibil pe PZU (MW)	287.076,0	616.524,0	1.032.362,0	378.438,0	1.983.474,0	394.153,0
Fluxul pe PZU rezultat in regim cuplat (MWh)	127.940,0	122.845,1	2.335,8	347.888,1	65.260,3	144.960,9
Gradul de utilizare al ATC disponibil PZU (%)	44,57%	19,93%	0,23%	91,93%	3,29%	36,78%

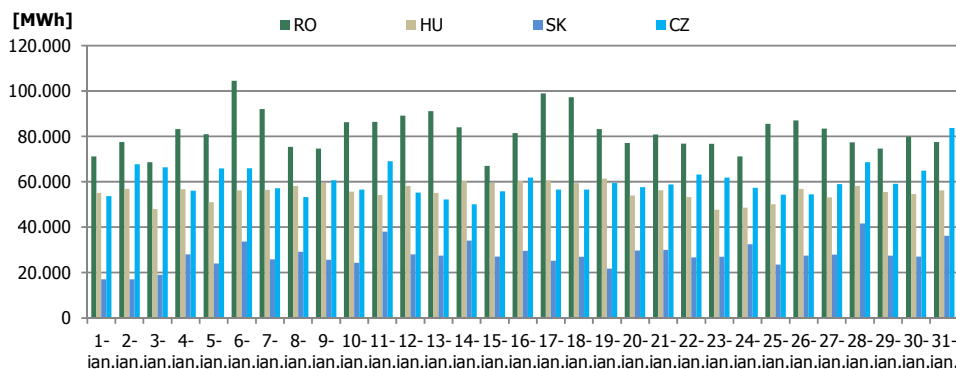


Figura 3: Evoluția lunară a volumului tranzacționat zilnic – rezultate cuplare 4MMC

Piața centralizată a contractelor bilaterale (PCCB-LE și PCCB-NC)		Ianuarie 2017	
Volum în livrare [MWh]		Cota de piață [%]	
2.995.179	▼ -24,22%	54,37	

Piața centralizată a contractelor bilaterale (PC-OTC)		Ianuarie 2017	
Volum în livrare [MWh]		Cota de piață [%]	
3.012.512	▼ -3,90%	54,68	

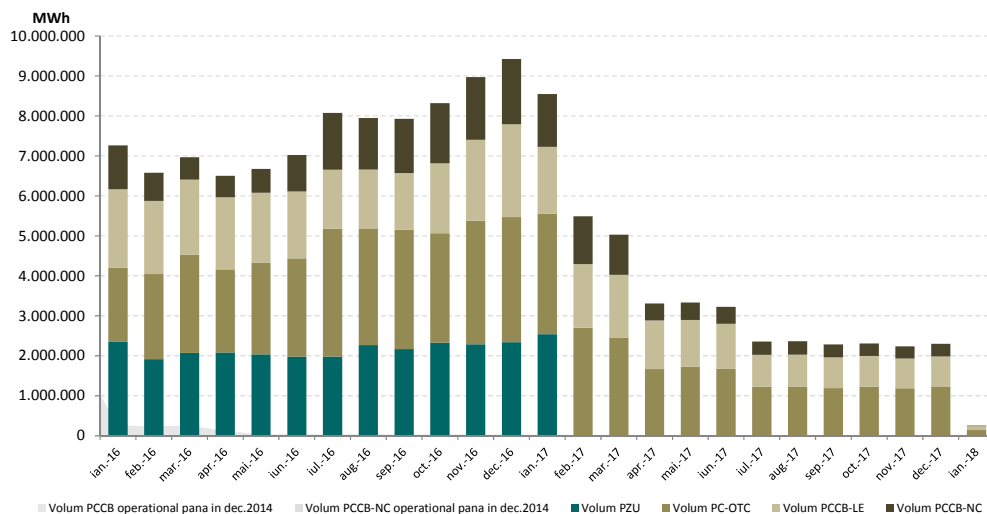


Figura 4: Evoluția lunară a tranzacțiilor PZU și a livrărilor conform tranzacțiilor la termen

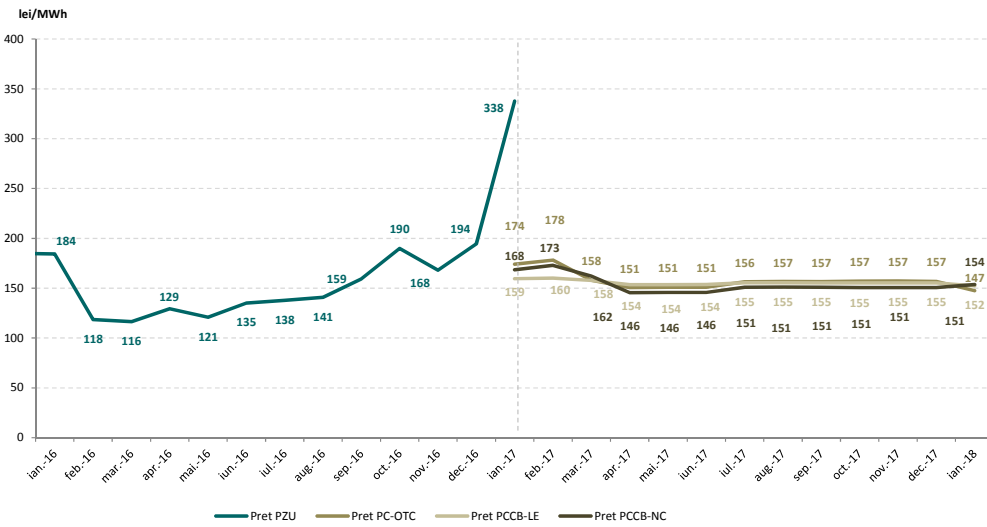


Figura 5: Evoluția lunară a prețului mediu al tranzacțiilor PZU și a prețului mediu pentru contractele în livrare conform tranzacțiilor la termen

Piața Centralizată pentru Certificate Verzi		Ianuarie 2017	
Număr certificate verzi tranzacționate	Preț [RON/certificat]		
6.371 ▲ +4.516,67%	132,41		0,00%

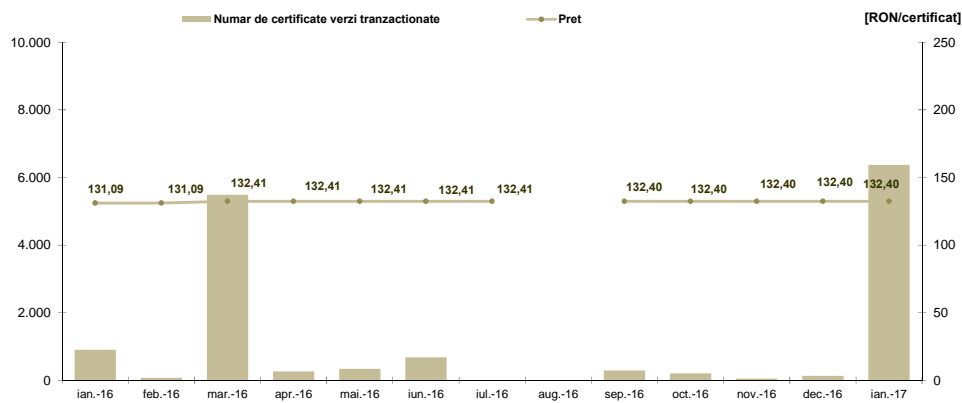


Figura 6: Evoluția lunară a prețului și a numărului de certificate verzi tranzacționate pe PCCV

Piața Contractelor Bilaterale de Certificate Verzi		Ianuarie 2017	
Număr certificate verzi tranzacționate	Preț [RON/certificat]		
99.048 ▼ -87,82%	132,41		0,00%

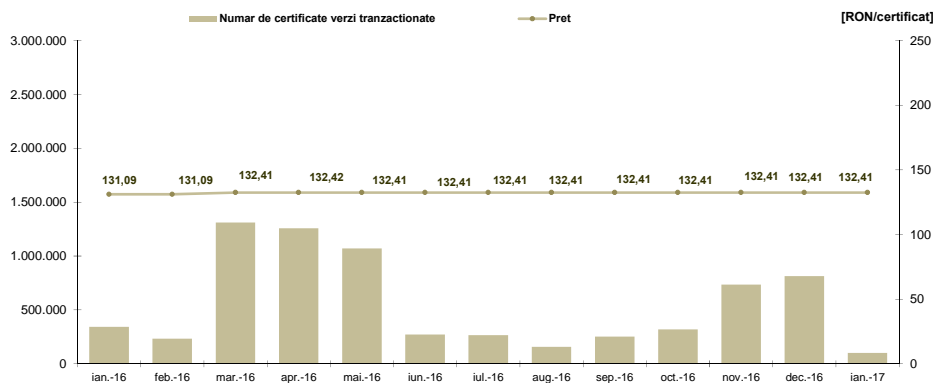


Figura 7: Evoluția lunară a prețului și a numărului de certificate verzi tranzacționate pe PCBCV



Opcom

www.opcom.ro

Bd. Hristo Botev 16-18

București 030236

ROMÂNIA

