



*earning every day-ahead your trust  
stepping forward to the future*

**opcom**

operatorul pieței de energie electrică și de gaze naturale din România

**Opcom**

RAPORT DE PIAȚĂ LUNAR

SEPTEMBRIE 2017



## Piața pentru Ziua Următoare - septembrie 2017

Participanți înregistrați la PZU: **378**

Număr de participanți activi [participanți/lună]: **281**

Număr mediu de participanți activi [participanți/zi]: **264**

Preț mediu [lei/MWh]: **197,66**

Preț mediu [euro/MWh]: **43,00**

Preț mediu ponderat [lei/MWh]: **203,17**

Preț mediu ponderat [euro/MWh]: **44,20**

Volum total tranzacționat [MWh]: **2.028.255,0**

Volum mediu tranzacționat [MWh/h]: **2.817,0**

Cota tranzațiilor PZU din consumul net prognozat [%]: **46,97**

Valoare [mil. RON]: **412,08**

Valoare [mil. EUR]: **89,64**

Perioada	Volumul tranzațiilor [MWh]	Volumul mediu orar tranzacționat [MWh/h]	Cota pieței [%]	Prețul mediu de închidere a pieței [RON/MWh]	Prețul mediu de închidere a pieței [EUR/MWh]	Valoarea tranzațiilor [RON]	Valoarea tranzațiilor [EUR]
Septembrie 2016	2.164.677,4	3.006,5	51,29%	159,21	35,77	346.036.001,69	77.748.184,56
Septembrie 2017	2.028.255,0	2.817,0	46,97%	197,66	43,00	412.077.718,15	89.639.032,46
Variatie procentuala	▼-6,30%	▼-6,30%	▼-8,41%	▲+24,15%	▲+20,20%	▲+19,09%	▲+15,29%

Perioada	Volumul tranzațiilor [MWh]	Volumul mediu orar tranzacționat [MWh/h]	Cota pieței [%]	Prețul mediu de închidere a pieței [RON/MWh]	Prețul mediu de închidere a pieței [EUR/MWh]	Valoarea tranzațiilor [RON]	Valoarea tranzațiilor [EUR]
August 2017	2.144.633,8	2.882,6	46,47%	260,42	56,93	578.401.477,04	126.443.584,56
Septembrie 2017	2.028.255,0	2.817,0	46,97%	197,66	43,00	412.077.718,15	89.639.032,46
Variatie procentuala	▼-5,43%	▼-2,27%	▲+1,09%	▼-24,10%	▼-24,48%	▼-28,76%	▼-29,11%

## Piața Intra-zilnică – septembrie 2017

Participanți înregistrați la PI: **125**

Număr de participanți activi [participanți/lună]: **47**

Preț mediu ponderat [lei/MWh]: **153,16**

Preț mediu ponderat [euro/MWh]: **33,32**

Volum total tranzacționat [MWh]: **8.457,290**

Volum mediu tranzacționat [MWh/h]: **11,746**

Valoare [RON]: **1.295.339,31**

Valoare [EUR]: **281.766,25**

## Piața Centralizată pentru Contracte Bilaterale - septembrie 2017

### Modalitatea de tranzacționare PCCB-LE

Participanți înregistrați la PCCB-LE: **354**

Număr de participanți activi [participanți/lună]: **59**

Contracte tranzacționate în luna septembrie:

- Număr: **96**
- Cantitate de energie electrica [MWh]: **2.687.552,610**
- Preț mediu ponderat [RON/MWh]: **201,30**
- Preț mediu ponderat [EUR/MWh]: **43,78**
- Valoare [mil. RON]: **541,01**
- Valoare [mil. EUR]: **117,67**

Contracte cu livrare în luna septembrie:

- Număr: **420**
- Cantitate de energie electrică livrată [MWh]: **2.101.787,040**
- Cota de piață din consum net prognozat [%]: **48,68**
- Preț mediu ponderat [RON/MWh]: **164,95**
- Preț mediu ponderat [EUR/MWh]: **36,46**
- Valoare [mil. RON]: **346,69**
- Valoare [mil. EUR]: **76,63**

### **Modalitatea de tranzacționare PCCB-NC**

Participanți înregistrați la PCCB-NC: **196**

Număr de participanți activi [participanți/lună]: **62**

Contracte tranzacționate în luna septembrie:

- Număr contracte de tip forward tranzacționate: **520**
- Cantitate de energie electrică tranzacționată [MWh]: **1.097.594**
- Preț mediu ponderat [RON/MWh]: **195,94**
- Preț mediu ponderat [EUR/MWh]: **42,62**
- Valoare [mil. RON]: **215,06**
- Valoare [mil. EUR]: **46,78**

Contracte cu livrare în luna septembrie:

- Număr contracte de tip forward tranzacționate: **1.834**
- Cantitate de energie electrică livrată [MWh]: **1.091.080**
- Cota de piață din consum net prognozat [%]: **25,27**
- Preț mediu ponderat [RON/MWh]: **178,72**
- Preț mediu ponderat [EUR/MWh]: **39,33**
- Valoare [mil. RON]: **195,00**
- Valoare [mil. EUR]: **42,92**

### **Piața Centralizată cu negociere dublă continuă a contractelor bilaterale de energie electrică - septembrie 2017**

Participanți înregistrați la PC-OTC: **97**

Număr de participanți activi [participanți/lună]: **43**

Contracte bilaterale încheiate în urma tranzacțiilor din luna septembrie:

- Număr de participanți care au tranzacționat [participanți/lună]: **31**
- Preț mediu ponderat [RON/MWh]: **195,80**
- Preț mediu ponderat [EUR/MWh]: **42,59**
- Volum total tranzacționat [MWh]: **2.927.606**
- Valoare [mil. RON]: **573,22**
- Valoare [mil. EUR]: **124,68**

Contracte cu livrare în luna septembrie:

- Număr de participanți care au tranzacționat [participanți/lună]: **62**
- Preț mediu ponderat [RON/MWh]: **183,18**
- Preț mediu ponderat [EUR/MWh]: **40,34**
- Volum total tranzacționat [MWh]: **2.606.096**
- Cota de piață din consum net prognozat [%]: **60,35**
- Valoare [mil. RON]: **477,39**
- Valoare [mil. EUR]: **105,13**

## Piața Centralizată pentru Serviciul Universal – septembrie 2017

Participanți înregistrați la PCSU: **32**

Contracte tranzacționate în luna septembrie:

- Număr contracte tranzacționate: **833**
- Volum total tranzacționat [MWh]: **1.569.387**
- Preț mediu ponderat [lei/MWh]: **234,12**
- Preț mediu ponderat [Euro/MWh]: **50,92**
- Valoarea tranzacțiilor [mil. lei]: **367,43**
- Valoarea tranzacțiilor[mil. Euro]: **79,91**

**Media ponderată a prețurilor din contractele bilaterale încheiate pe PCSU și pe PCCB-LE, PCCB-NC, PC-OTC, după data intrării în vigoare a ordinului ANRE nr. 75/09.08.2017<sup>1</sup> (respectiv începând cu data de 10 august 2017),  $p_{PCSU+PC}^{med}$ , cu livrare în luna septembrie 2017**

- $p_{PCSU+PC}^{med}$  [RON/MWh]: **233,92**
- $p_{PCSU+PC}^{med}$  [EUR/MWh]: **50,95**

## Piața de Certificate Verzi - septembrie 2017

Participanți înregistrați la PCV: **941**

### Piața Centralizată anonimă Spot de Certificatelor Verzi

Număr participanți activi [participanți/lună]: **110**

Certificate verzi tranzacționate în luna septembrie:

- Număr: **13.323**
- Preț mediu ponderat<sup>2</sup> [RON/certificat]: **132,03**
- Preț mediu ponderat<sup>2</sup> [EUR/certificat]: **29,40**

Pentru mai multe informații privind rezultatele Pieței de Energie Electrică pentru luna **septembrie 2017**, vă rugăm să accesați website-ul OPCOM: [www.opcom.ro](http://www.opcom.ro)

<sup>1</sup> Ordinul ANRE nr. 75/09.08.2017 privind modificarea Regulamentului de organizare și desfășurare a licitațiilor simultane cu preț descrescător pe piața centralizată pentru serviciul universal, aprobat prin Ordinul președintelui Autorității Naționale de Reglementare în Domeniul Energiei nr.65/2014 și pentru modificarea și completarea Metodologiei de stabilire a tarifelor aplicate de furnizorii de ultimă instanță clienților finali, aprobată prin Ordinul președintelui Autorității Naționale de Reglementare în Domeniul Energiei nr. 92/2015

<sup>2</sup> Pentru luna în care valoarea prețului mediu, prin rotunjirea la ordinul sutimilor, se situează în afara valorilor limită de tranzacționare aprobate de ANRE, se va aplica aproximarea prin lipsă sau prin adaos la ordinul sutimilor, în funcție de sensul de încadrare în limitele admise.

Prețul mediu în Euro se calculează luând în considerare cursul mediu de schimb publicat de Banca Națională a României pentru luna decembrie din anul anterior, în conformitate cu prevederile Legii 220/27.10.2008, cu completările și modificările ulterioare.

Prețuri stabilite pe Piața pentru Ziua Următoare (RON/MWh)		septembrie 2017	
Preț mediu bază (1-24)	Preț mediu vârf (9-20)	Preț mediu gol (1-8, 21-24)	
197,66	227,01	168,31	
▼ -24,10%	▼ -27,31%	▼ -19,29%	

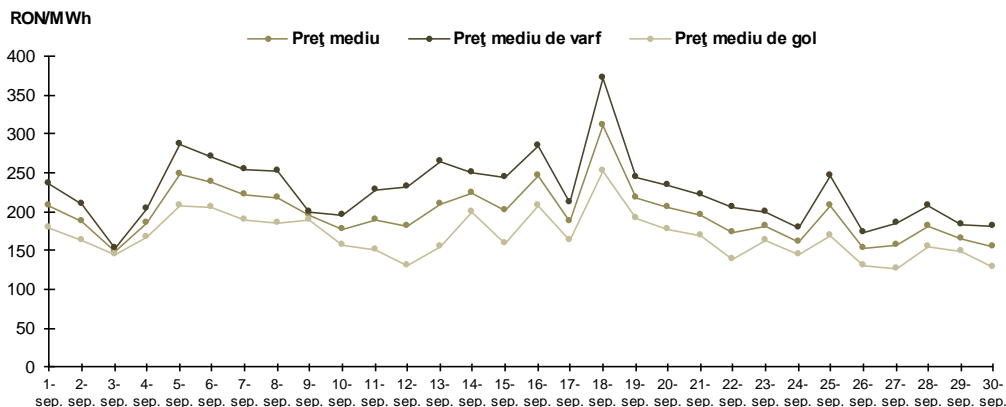


Figura 1: Evoluția zilnică a prețurilor medii PZU (bază, vârf și gol)

Piața pentru Ziua Următoare		septembrie 2017	
Volum tranzacționat [MWh]	Cota de piață [%]		
2.028.255,0	46,97	▼ -5,43%	

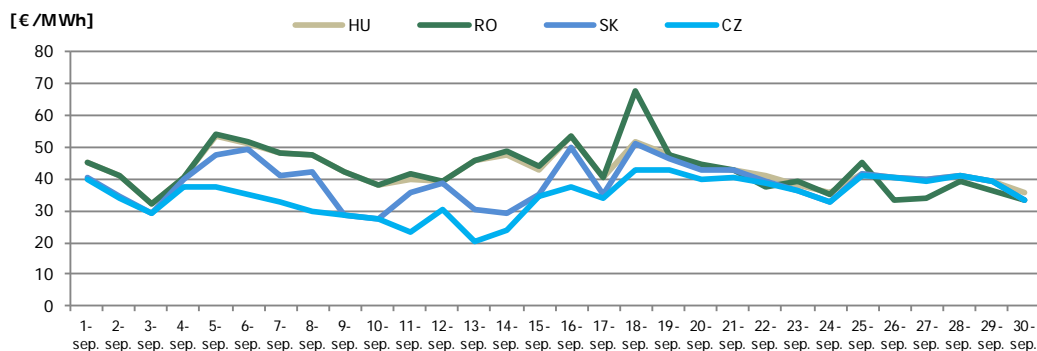


Figura 2: Evoluția lunară a prețului mediu zilnic – rezultate cuplare 4MMC

Prețuri PZU - rezultate cuplare 4MMC					septembrie 2017			
	RO	HU	SK	CZ				
Prețuri medii [euro/MWh]	43,00	42,88	38,72	34,75				
Preț orar de închidere minim [euro/MWh]	4,93	4,93	-10,00	-10,00				
Preț orar de închidere maxim [euro/MWh]	108,74	95,00	95,00	55,50				

Gradul de utilizare al ATC disponibil pe PZU – rezultate cuplare 4MMC							septembrie 2017					
	RO->HU	HU->RO	HU->SK	SK->HU	SK->CZ	CZ->SK						
ATC disponibil pe PZU (MW)	213.886,0	612.914,0	1.026.000,0	462.000,0	1.300.509,0	787.520,0						
Fluxul pe PZU rezultat in regim cuplat (MWh)	31.660,7	247.575,5	25.793,7	348.376,6	122.940,2	639.258,4						
Gradul de utilizare al ATC disponibil PZU (%)	14,80%	40,39%	2,51%	75,41%	9,45%	81,17%						

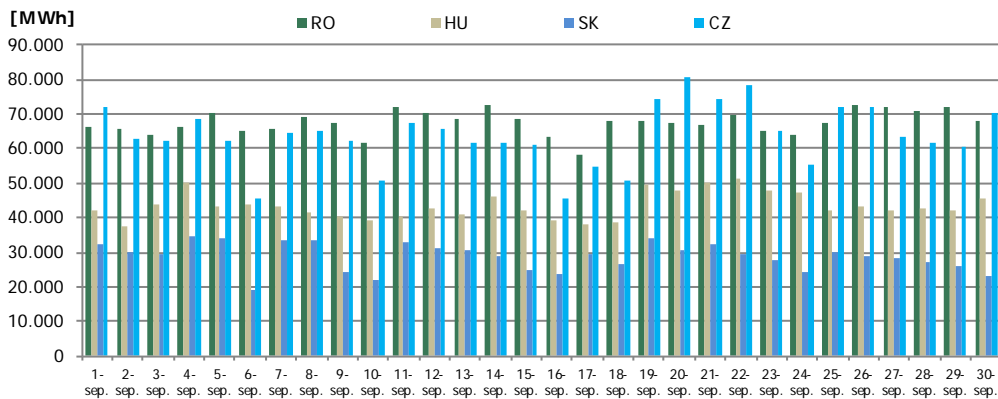


Figura 3: Evoluția lunară a volumului tranzacționat zilnic – rezultate cuplare 4MMC

Piața centralizată a contractelor bilaterale (PCCB-LE și PCCB-NC)		septembrie 2017
Volum în livrare [MWh]		Cota de piață [%]
3.192.867	▲ +0,64%	73,94

Piața centralizată a contractelor bilaterale (PC-OTC)		septembrie 2017
Volum în livrare [MWh]		Cota de piață [%]
2.606.096	▲ +24,08%	60,35

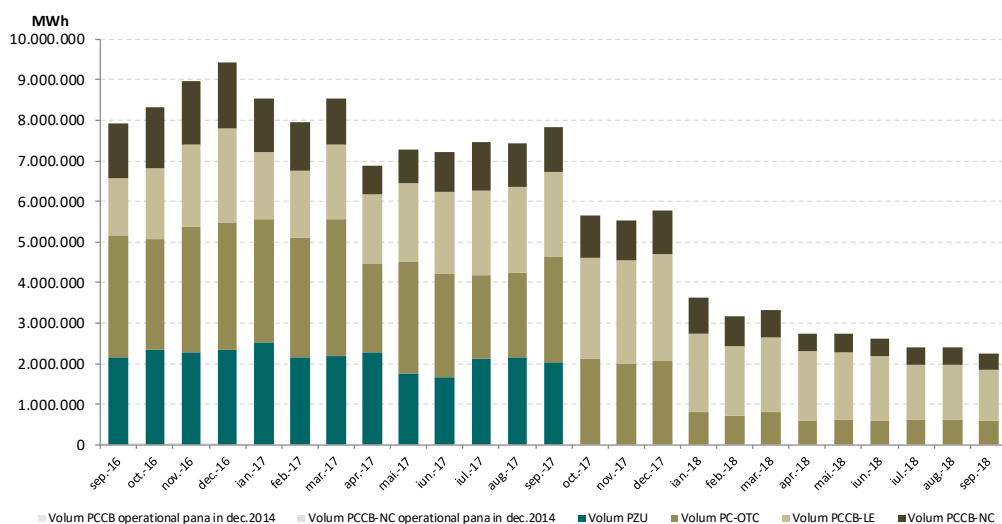


Figura 4: Evoluția lunară a tranzacțiilor PZU și a livrărilor conform tranzacțiilor la termen

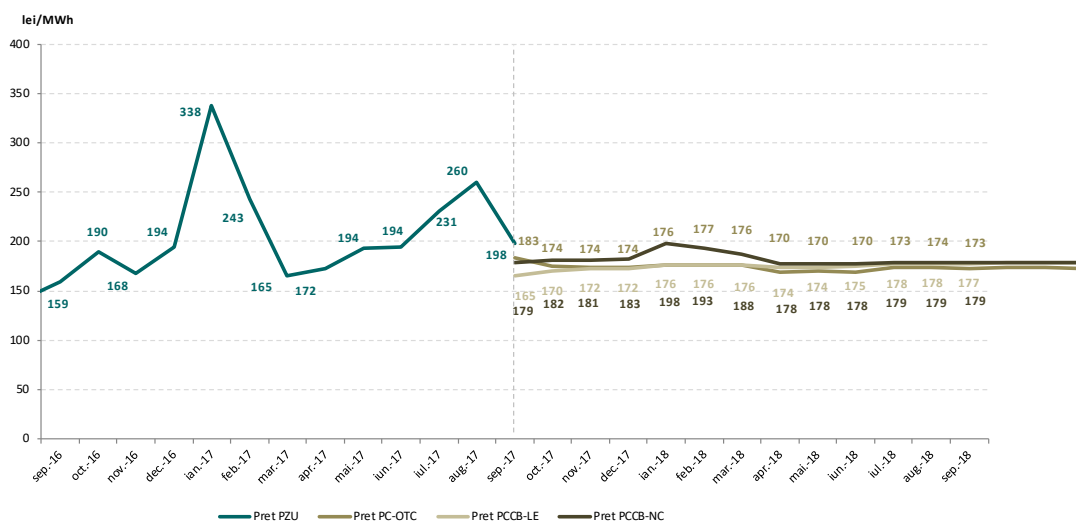


Figura 5: Evoluția lunară a prețului mediu al tranzacțiilor PZU și a prețului mediu pentru contractele în livrare conform tranzacțiilor la termen

Piața Centralizată anonimă Spot de Certificate Verzi		septembrie 2017
Număr certificate verzi tranzacționate		Preț [RON/certificat]
13.323		132,03



**Opcom**

[www.opcom.ro](http://www.opcom.ro)

Bd. Hristo Botev 16-18

București 030236

ROMÂNIA

