



*earning every day-ahead your trust  
stepping forward to the future*

**opcom**

operatorul pieței de energie electrică și de gaze naturale din România

**Opcom**

RAPORT DE PIAȚĂ LUNAR

MAI 2018



## Piața pentru Ziua Următoare - mai 2018

Participanți înregistrați la PZU: **382**

Număr de participanți activi [participanți/lună]: **312**

Număr mediu de participanți activi [participanți/zi]: **296**

Preț mediu [lei/MWh]: **189,52**

Preț mediu [euro/MWh]: **40,87**

Preț mediu ponderat [lei/MWh]: **195,75**

Preț mediu ponderat [euro/MWh]: **42,21**

Volum total tranzacționat [MWh]: **1.706.288,6**

Volum mediu tranzacționat [MWh/h]: **2.293,4**

Cota tranzacțiilor PZU din consumul net prognozat [%]: **39,25**

Valoare [mil. RON]: **334,00**

Valoare [mil. EUR]: **72,02**

Perioada	Volumul tranzacțiilor [MWh]	Volumul mediu orar tranzacționat [MWh/h]	Cota pieței [%]	Prețul mediu de închidere a pieței [RON/MWh]	Prețul mediu de închidere a pieței [EUR/MWh]	Valoarea tranzacțiilor [RON]	Valoarea tranzacțiilor [EUR]
<b>Mai 2017</b>	1.763.898,8	2.370,8	40,56%	193,61	42,54	350.572.007,27	77.035.931,59
<b>Mai 2018</b>	1.706.288,6	2.293,4	39,25%	189,52	40,87	334.004.458,91	72.016.688,12
Variație procentuala	▼-3,27%	▼-3,27%	▼-3,22%	▼-2,11%	▼-3,94%	▼-4,73%	▼-6,52%

Perioada	Volumul tranzacțiilor [MWh]	Volumul mediu orar tranzacționat [MWh/h]	Cota pieței [%]	Prețul mediu de închidere a pieței [RON/MWh]	Prețul mediu de închidere a pieței [EUR/MWh]	Valoarea tranzacțiilor [RON]	Valoarea tranzacțiilor [EUR]
<b>Aprilie 2018</b>	1.802.029,4	2.502,8	42,38%	121,28	26,04	229.250.898,03	49.219.747,99
<b>Mai 2018</b>	1.706.288,6	2.293,4	39,25%	189,52	40,87	334.004.458,91	72.016.688,12
Variație procentuala	▼-5,31%	▼-8,37%	▼-7,38%	▲+56,27%	▲+56,94%	▲+45,69%	▲+46,32%

## Piața Intra-zilnică – mai 2018

Participanți înregistrați la PI: **130**

Număr de participanți activi [participanți/lună]: **60**

Preț mediu ponderat [lei/MWh]: **88,27**

Preț mediu ponderat [euro/MWh]: **19,04**

Volum total tranzacționat [MWh]: **16.315,993**

Volum mediu tranzacționat [MWh/h]: **21,930**

Valoare [mil. RON]: **1,44**

Valoare [mil. EUR]: **0,31**

## Piața Centralizată pentru Contracte Bilaterale - mai 2018

### Modalitatea de tranzacționare PCCB-LE

Participanți înregistrați la PCCB-LE: **312**

Număr de participanți activi [participanți/lună]: **59**

Contracte tranzacționate în luna mai:

- Număr: **63**
- Cantitate de energie electrica [MWh]: **4.147.103,000**
- Preț mediu ponderat [RON/MWh]: **211,31**
- Preț mediu ponderat [EUR/MWh]: **45,62**
- Valoare [mil. RON]: **876,34**
- Valoare [mil. EUR]: **189,21**

Contracte cu livrare în luna mai:

- Număr: **487**
- Cantitate de energie electrică livrată [MWh]: **2.028.419,360**
- Cota de piață din consum net prognozat [%]: **46,67**
- Preț mediu ponderat [RON/MWh]: **177,76**
- Preț mediu ponderat [EUR/MWh]: **38,90**
- Valoare [mil. RON]: **360,58**
- Valoare [mil. EUR]: **78,91**

### Modalitatea de tranzacționare PCCB-NC

Participanți înregistrați la PCCB-NC: **179**

Număr de participanți activi [participanți/lună]: **57**

Contracte tranzacționate în luna mai:

- Număr contracte de tip forward tranzacționate: **2.139**
- Cantitate de energie electrică tranzacționată [MWh]: **4.827.888**
- Preț mediu ponderat [RON/MWh]: **212,91**
- Preț mediu ponderat [EUR/MWh]: **45,90**
- Valoare [mil. RON]: **1.027,90**
- Valoare [mil. EUR]: **221,58**

Contracte cu livrare în luna mai:

- Număr contracte de tip forward tranzacționate: **1.556**
- Cantitate de energie electrică livrată [MWh]: **1.080.256**
- Cota de piață din consum net prognozat [%]: **24,85**
- Preț mediu ponderat [RON/MWh]: **185,25**
- Preț mediu ponderat [EUR/MWh]: **40,26**
- Valoare [mil. RON]: **200,12**
- Valoare [mil. EUR]: **43,49**

### Piața Centralizată cu negociere dublă continuă a contractelor bilaterale de energie electrică - mai 2018

Participanți înregistrați la PC-OTC: **96**

Număr de participanți activi [participanți/lună]: **52**

Contracte bilaterale încheiate în urma tranzacțiilor din luna mai:

- Număr de participanți care au tranzacționat [participanți/lună]: **40**
- Preț mediu ponderat [RON/MWh]: **215,44**
- Preț mediu ponderat [EUR/MWh]: **46,45**
- Volum total tranzacționat [MWh]: **3.045.845**
- Valoare [mil. RON]: **656,20**
- Valoare [mil. EUR]: **141,49**

Contracte cu livrare în luna mai:

- Număr de participanți care au tranzacționat [participanți/lună]: **56**
- Preț mediu ponderat [RON/MWh]: **170,46**
- Preț mediu ponderat [EUR/MWh]: **36,84**
- Volum total tranzacționat [MWh]: **2.714.696**
- Cota de piață din consum net prognozat [%]: **62,45**
- Valoare [mil. RON]: **462,74**
- Valoare [mil. EUR]: **100,02**

## Piața Centralizată pentru Serviciul Universal – mai 2018

Participanți înregistrați la PCSU: **30**

Număr de participanți activi [participanți/lună]: **11**

Contracte tranzacționate în luna mai:

- Număr contracte tranzacționate: **80**
- Cantitate de energie electrică tranzacționată [MWh]: **97.470**
- Preț mediu ponderat [lei/MWh]: **209,70**
- Preț mediu ponderat [Euro/MWh]: **45,06**
- Valoarea tranzacțiilor [mil. lei]: **20,44**
- Valoarea tranzacțiilor [mil. Euro]: **4,39**

Contracte cu livrare în luna mai:

- Număr contracte tranzacționate: **198**
- Cantitate de energie electrică livrată [MWh]: **94.426**
- Preț mediu ponderat [lei/MWh]: **174,41**
- Preț mediu ponderat [Euro/MWh]: **37,41**
- Valoarea tranzacțiilor [mil. lei]: **16,47**
- Valoarea tranzacțiilor [mil. Euro]: **3,53**

**Valoarea medie ponderată a prețurilor din toate contractele bilaterale încheiate pe PCSU și pe PCCB-LE, PCCB-NC, PC-OTC, după data intrării în vigoare a ordinului ANRE nr. 39/2018<sup>1</sup> (respectiv începând cu data de 22 martie 2018), p<sub>PC</sub>, cu livrare în luna mai 2018**

- p<sub>PC</sub> [RON/MWh]: **159,17**
- p<sub>PC</sub> [EUR/MWh]: **34,19**

## Piața de Certificate Verzi - mai 2018

Participanți înregistrați la PCV: **946**

### Piața Centralizată anonimă Spot de Certificatelor Verzi

Număr participanți activi [participanți/lună]: **208**

Certificate verzi tranzacționate în luna mai:

- Număr: **72.658**
- Preț mediu ponderat<sup>2</sup> [RON/certificat]: **134,31**
- Preț mediu ponderat<sup>2</sup> [EUR/certificat]: **29,40**

### Piața Centralizată anonimă la Termen de Certificatelor Verzi

Număr participanți activi [participanți/lună]: **102**

Certificate verzi tranzacționate în luna mai:

- Număr: **20.001**
- Preț mediu ponderat<sup>2</sup> [RON/certificat]: **134,31**
- Preț mediu ponderat<sup>2</sup> [EUR/certificat]: **29,40**

Pentru mai multe informații privind rezultatele Pieței de Energie Electrică pentru luna **mai 2018**, vă rugăm să accesați website-ul OPCOM: [www.opcom.ro](http://www.opcom.ro)

<sup>1</sup> Ordinul ANRE nr. 39/2018 privind Metodologia de stabilire a modului de calcul și a condițiilor de avizare a prețurilor aplicate de furnizorii de ultimă instanță obligați și furnizorii de ultimă instanță opționali clienților finali.

<sup>2</sup> Pentru luna în care valoarea prețului mediu, prin rotunjirea la ordinul sutimilor, se situează în afara valorilor limită de tranzacționare aprobate de ANRE, se va aplica aproximarea prin lipsă sau prin adaos la ordinul sutimilor, în funcție de sensul de încadrare în limitele admise. Prețul mediu în Euro se calculează luând în considerare cursul mediu de schimb publicat de Banca Națională a României pentru luna decembrie din anul anterior, în conformitate cu prevederile Legii 220/27.10.2008, cu completările și modificările ulterioare.

Prețuri stabilite pe Piața pentru Ziua Următoare (RON/MWh)		mai 2018	
Preț mediu bază (1-24)	Preț mediu vârf (9-20)	Preț mediu gol (1-8, 21-24)	
189,52 ▲ +56,27%	206,13 ▲ +62,32%	172,92 ▲ +49,62%	

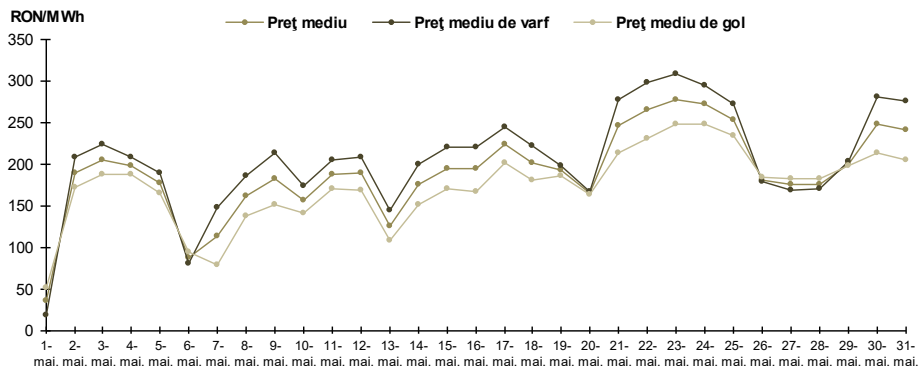


Figura 1: Evoluția zilnică a prețurilor medii PZU (bază, vârf și gol)

Piața pentru Ziua Următoare		mai 2018	
Volu tranzacționat [MWh]	Cota de piață [%]		
1.706.288,6 ▼ -5,31%	39,25		

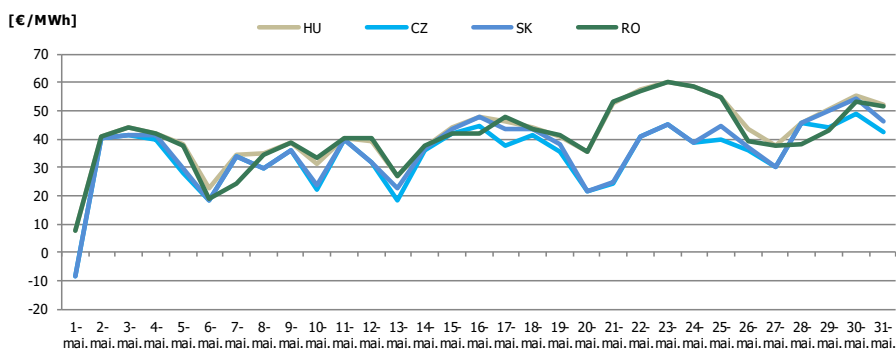


Figura 2: Evoluția lunară a prețului mediu zilnic – rezultate cuplare 4MMC

Prețuri PZU - rezultate cuplare 4MMC					mai 2018				
	RO	HU	SK	CZ					
Preturi medii [euro/MWh]	40,87	42,17	35,94	34,44					
Pret orar de inchidere minim [euro/MWh]	0,00	0,02	-30,00	-30,00					
Pret orar de inchidere maxim [euro/MWh]	83,96	83,96	79,83	62,00					

Gradul de utilizare al ATC disponibil pe PZU – rezultate cuplare 4MMC						mai 2018	
	RO->HU	HU->RO	HU->SK	SK->HU	SK->CZ	CZ->SK	
ATC disponibil pe PZU (MW)	191.895,0	552.105,0	848.960,0	751.540,0	1.869.320,0	493.908,0	
Fluxul pe PZU rezultat in regim cuplat (MWh)	52.949,9	145.998,4	5.564,9	596.621,3	87.949,9	259.255,0	
Gradul de utilizare al ATC disponibil PZU (%)	27,59%	26,44%	0,66%	79,39%	4,70%	52,49%	

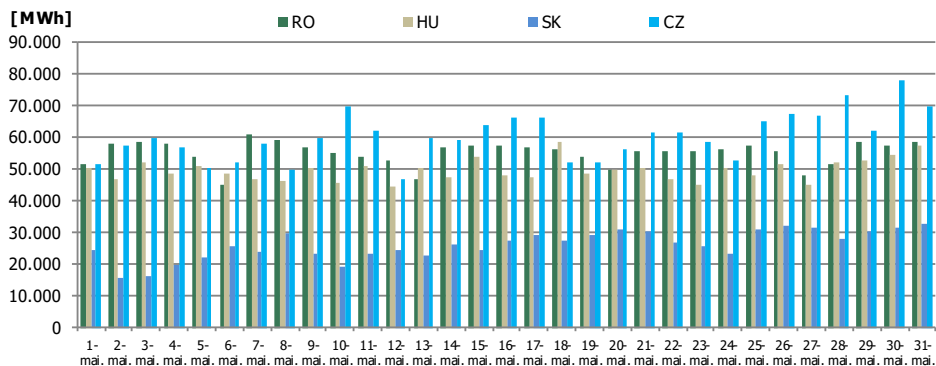


Figura 3: Evoluția lunară a volumului tranzacționat zilnic – rezultate cuplare 4MMC

Piața centralizată a contractelor bilaterale (PCCB-LE și PCCB-NC)		mai 2018
Volum în livrare [MWh]	Cota de piață [%]	
3.108.675	▲ +4,16%	71,52

Piața centralizată a contractelor bilaterale (PC-OTC)		mai 2018
Volum în livrare [MWh]	Cota de piață [%]	
2.714.696	▲ +6,23%	62,45

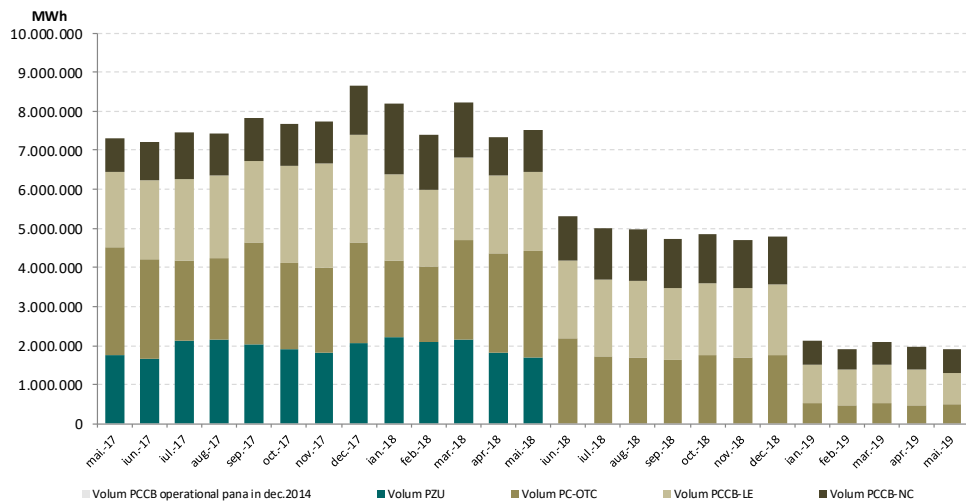


Figura 4: Evoluția lunară a tranzacțiilor PZU și a livrărilor conform tranzacțiilor la termen

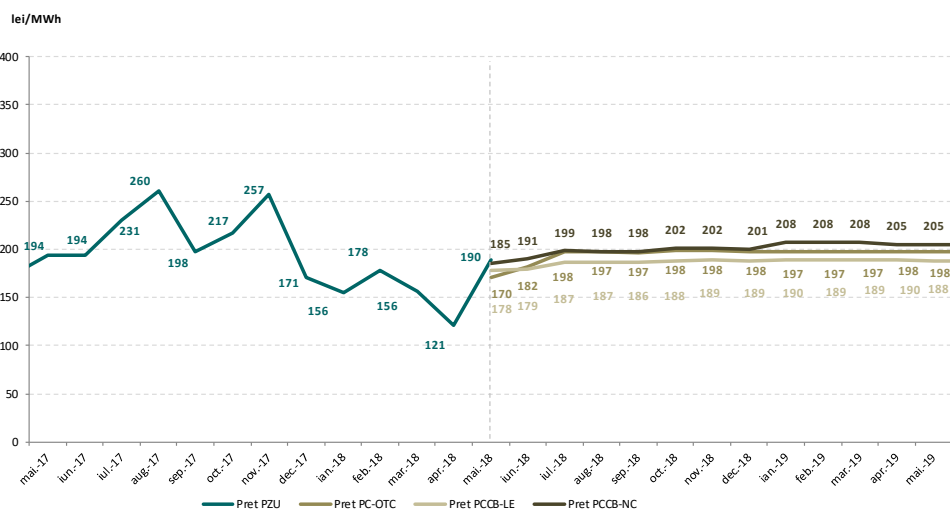


Figura 5: Evoluția lunară a prețului mediu al tranzacțiilor PZU și a prețului mediu pentru contractele în livrare conform tranzacțiilor la termen

Piața Centralizată anonimă Spot de Certificate Verzi		mai 2018
Număr certificate verzi tranzacționate	Preț [RON/certificat]	
72.658	▲ +2,81%	134,31

Piața Centralizată anonimă la Termen de Certificate Verzi		mai 2018
Număr certificate verzi tranzacționate	Preț [RON/certificat]	
20.001	▲ +100,01%	134,31



**Opcom**

[www.opcom.ro](http://www.opcom.ro)

Bd. Hristo Botev 16-18

București 030236

ROMÂNIA

