



*earning every day-ahead your trust  
stepping forward to the future*

**opcom**

operatorul pieței de energie electrică și de gaze naturale din România

**Opcom**

RAPORT DE PIAȚĂ LUNAR

IANUARIE 2021



## Piața pentru Ziua Următoare - ianuarie 2021

Participanți înregistrați la PZU: **359**

Număr de participanți activi [participanți/lună]: **289**

Număr mediu de participanți activi [participanți/zi]: **271**

Preț mediu [lei/MWh]: **271,29**

Preț mediu [euro/MWh]: **55,68**

Preț mediu ponderat [lei/MWh]: **281,25**

Preț mediu ponderat [euro/MWh]: **57,72**

Volum total tranzacționat [MWh]: **2.471.037,8**

Volum mediu tranzacționat [MWh/h]: **3.321,3**

Cota tranzacțiilor PZU din consumul net prognozat [%]: **46,70**

Valoare [mil. lei]: **694,99**

Valoare [mil. euro]: **142,64**

Perioada	Volumul tranzacțiilor [MWh]	Volumul mediu orar tranzacționat [MWh/h]	Cota pieței [%]	Prețul mediu de închidere a pieței [lei/MWh]	Prețul mediu de închidere a pieței [euro/MWh]	Valoarea tranzacțiilor [lei]	Valoarea tranzacțiilor [euro]
<b>ianuarie 2020</b>	2.853.250,0	3.835,0	54,35%	252,30	52,80	733.461.154,69	153.485.594,17
<b>ianuarie 2021</b>	2.471.037,8	3.321,3	46,70%	271,29	55,68	694.991.648,19	142.635.948,81
Variație procentuală	▼ -13,40%	▼ -13,40%	▼ -14,08%	▲ +7,53%	▲ +5,46%	▼ -5,24%	▼ -7,07%

Perioada	Volumul tranzacțiilor [MWh]	Volumul mediu orar tranzacționat [MWh/h]	Cota pieței [%]	Prețul mediu de închidere a pieței [lei/MWh]	Prețul mediu de închidere a pieței [euro/MWh]	Valoarea tranzacțiilor [lei]	Valoarea tranzacțiilor [euro]
<b>decembrie 2020</b>	2.117.993,7	2.846,8	41,11%	284,32	58,37	627.703.924,53	128.866.545,79
<b>ianuarie 2021</b>	2.471.037,8	3.321,3	46,70%	271,29	55,68	694.991.648,19	142.635.948,81
Variație procentuală	▲ +16,67%	▲ +16,67%	▲ +13,58%	▼ -4,58%	▼ -4,61%	▲ +10,72%	▲ +10,69%

## Piața Intra-zilnică - ianuarie 2021

Participanți înregistrați la PI: **158**

Număr de participanți activi [participanți/lună]: **91**

Preț mediu ponderat [lei/MWh]: **275,86**

Preț mediu ponderat [euro/MWh]: **56,61**

Volum total tranzacționat [MWh]: **82.599,9**

Volum mediu tranzacționat [MWh/h]: **111,0**

Cota tranzacțiilor PI din consumul net prognozat [%]: **1,56**

Valoare [mil. lei]: **22,79**

Valoare [mil. euro]: **4,68**

Perioada	Volumul tranzacțiilor [MWh]	Volumul mediu orar tranzacționat [MWh/h]	Cota pieței [%]	Preț mediu ponderat [lei/MWh]	Preț mediu ponderat [euro/MWh]	Valoarea tranzacțiilor [lei]	Valoarea tranzacțiilor [euro]
<b>ianuarie 2020</b>	62.543,2	84,1	1,19%	198,34	41,50	12.404.514,14	2.595.801,81
<b>ianuarie 2021</b>	82.599,9	111,0	1,56%	275,86	56,61	22.785.828,91	4.676.330,13
Variație procentuală	▲ +32,07%	▲ +32,07%	▲ +31,02%	▲ +39,09%	▲ +36,41%	▲ +83,69%	▲ +80,15%

Perioada	Volumul tranzacțiilor [MWh]	Volumul mediu orar tranzacționat [MWh/h]	Cota pieței [%]	Preț mediu ponderat [lei/MWh]	Preț mediu ponderat [euro/MWh]	Valoarea tranzacțiilor [lei]	Valoarea tranzacțiilor [euro]
<b>decembrie 2020</b>	73.383,1	98,6	1,42%	332,25	68,21	24.381.705,98	5.005.134,00
<b>ianuarie 2021</b>	82.599,9	111,0	1,56%	275,86	56,61	22.785.828,91	4.676.330,13
Variație procentuală	▲ +12,56%	▲ +12,56%	▲ +9,58%	▼ -16,97%	▼ -16,99%	▼ -6,55%	▼ -6,57%

## **Piața Centralizată pentru Contracte Bilaterale - ianuarie 2021**

### **Modalitatea de tranzacționare PCCB-LE operatională până la data de 08.05.2020**

Contracte tranzacționate pentru livrare în luna ianuarie:

- Număr: **128**
- Cantitate de energie electrică [MWh]: **541.065,440**
- Cota de piață din consum net prognozat [%]: **10,23**
- Preț mediu ponderat [lei/MWh]: **243,86**
- Preț mediu ponderat [euro/MWh]: **51,42**
- Valoare [mil. lei]: **131,94**
- Valoare [mil. euro]: **27,82**

### **Modalitatea de tranzacționare PCCB-LE-FLEX**

Participanți înregistrați la PCCB-LE-FLEX: **170**

Număr de participanți activi [participanți/lună]: **16**

Contracte tranzacționate în luna ianuarie:

- Număr: **8**
- Cantitate de energie electrică [MWh]: **222.919,000**
- Preț mediu ponderat [lei/MWh]: **266,66**
- Preț mediu ponderat [euro/MWh]: **54,71**
- Valoare [mil. lei]: **59,44**
- Valoare [mil. euro]: **12,20**

Contracte tranzacționate pentru livrare în luna ianuarie:

- Număr: **323**
- Cantitate de energie electrică [MWh]: **1.248.937,280**
- Cota de piață din consum net prognozat [%]: **23,60**
- Preț mediu ponderat [lei/MWh]: **255,99**
- Preț mediu ponderat [euro/MWh]: **52,69**
- Valoare [mil. lei]: **319,72**
- Valoare [mil. euro]: **65,81**

### **Modalitatea de tranzacționare PCCB-NC**

Participanți înregistrați la PCCB-NC: **189**

Număr de participanți activi [participanți/lună]: **43**

Contracte tranzacționate în luna ianuarie:

- Număr contracte de tip forward: **2.790**
- Cantitate de energie electrică [MWh]: **93.757**
- Preț mediu ponderat [lei/MWh]: **271,74**
- Preț mediu ponderat [euro/MWh]: **55,78**
- Valoare [mil. lei]: **25,48**
- Valoare [mil. euro]: **5,23**

Contracte tranzacționate pentru livrare în luna ianuarie:

- Număr contracte de tip forward: **11.082**
- Cantitate de energie electrică [MWh]: **635.868**
- Cota de piață din consum net prognozat [%]: **12,02**
- Preț mediu ponderat [lei/MWh]: **259,18**
- Preț mediu ponderat [euro/MWh]: **53,59**
- Valoare [mil. lei]: **164,80**
- Valoare [mil. euro]: **34,08**

### **Piața Centralizată cu negociere dublă continuă a contractelor bilaterale de energie electrică - ianuarie 2021**

Participanți înregistrați la PC-OTC: **83**

Număr de participanți activi [participanți/lună]: **52**

Contracte tranzacționate în luna ianuarie:

- Cantitate de energie electrică [MWh]: **2.271.643**
- Preț mediu ponderat [lei/MWh]: **262,61**
- Preț mediu ponderat [euro/MWh]: **53,89**
- Valoare [mil. lei]: **596,56**
- Valoare [mil. euro]: **122,43**

Contracte tranzacționate pentru livrare în luna ianuarie:

- Cantitate de energie electrică [MWh]: **3.177.384**
- Cota de piață din consum net prognozat [%]: **60,05**
- Preț mediu ponderat [lei/MWh]: **259,80**
- Preț mediu ponderat [euro/MWh]: **53,53**
- Valoare [mil. lei]: **825,49**
- Valoare [mil. euro]: **170,07**

### **Piața Centralizată pentru Serviciul Universal - ianuarie 2021**

Participanți înregistrați la PCSU: **16**

Număr de participanți activi [participanți/lună]: **1**

Contracte tranzacționate în luna ianuarie:

- Număr: **0**
- Cantitate de energie electrică [MWh]: **0**
- Preț mediu ponderat [lei/MWh]: -
- Preț mediu ponderat [euro/MWh]: -
- Valoare [mil. lei]: **0,00**
- Valoare [mil. euro]: **0,00**

Contracte tranzacționate pentru livrare în luna ianuarie:

- Număr: **0**
- Cantitate de energie electrică [MWh]: **0**
- Cota de piață din consum net prognozat [%]: **0,00**
- Preț mediu ponderat [lei/MWh]: -
- Preț mediu ponderat [euro/MWh]: -
- Valoare [mil. lei]: **0,00**
- Valoare [mil. euro]: **0,00**

### **Piața Centralizată pentru energia electrică din surse regenerabile susținută prin certificate verzi - ianuarie 2021**

Participanți înregistrați la PCE-ESRE-CV: **136**

Număr de participanți activi [participanți/lună]: **15**

Contracte tranzacționate în luna ianuarie:

- Număr: **20**

Energie electrică:

- Cantitate de energie electrică [MWh]: **42.272,0**
- Preț mediu ponderat [lei/MWh]: **176,21**
- Preț mediu ponderat [euro/MWh]: **36,16**
- Valoare [mil. lei]: **7,45**
- Valoare [mil. euro]: **1,53**

Certificate verzi:

- Număr: **129.936**
- Preț mediu ponderat [lei/certificat]: **142,22**
- Preț mediu ponderat [euro/certificat]: **29,40**

Contracte tranzacționate pentru livrare în luna ianuarie:

- Număr: **77**

Energie electrică:

- Cantitate de energie electrică [MWh]: **102.486,4**
- Cota de piață din consum net prognozat [%]: **1,94**
- Preț mediu ponderat [lei/MWh]: **204,82**
- Preț mediu ponderat [euro/MWh]: **42,27**
- Valoare [mil. lei]: **20,99**
- Valoare [mil. euro]: **4,33**

### **Piața de Certificate Verzi - ianuarie 2021**

Participanți înregistrați la PCV: **925**

#### **Piața Centralizată anonimă Spot de Certificatelor Verzi**

Număr de participanți activi [participanți/lună]: **208**

Certificate verzi tranzacționate în luna ianuarie:

- Număr: **413.881**
- Preț mediu ponderat [lei/certificat]: **142,22**
- Preț mediu ponderat [euro/certificat]: **29,40**

#### **Piața Centralizată anonimă la Termen de Certificatelor Verzi**

Număr de participanți activi [participanți/lună]: **60**

Certificate verzi tranzacționate în luna ianuarie:

- Număr: **46.000**
- Preț mediu ponderat [lei/certificat]: **142,22**
- Preț mediu ponderat [euro/certificat]: **29,40**

### **Piața pentru Ziua Următoare de Gaze Naturale - ianuarie 2021**

Participanți înregistrați la PZU-GN: **28**

Număr de participanți activi [participanți/lună]: **0**

Preț mediu ponderat [lei/MWh]: **-**

Volum total tranzacționat [MWh]: **0**

Valoare [mil. lei]: **0,00**

### **Piața Centralizată de Gaze Naturale – modalitatea de tranzacționare PCGN-LN - ianuarie 2021**

Participanți înregistrați la PCGN-LN: **32**

Număr de participanți activi [participanți/lună]: **1**

Contracte tranzacționate în luna ianuarie:

- Volum de gaze naturale [MWh]: **0**
- Preț mediu ponderat [lei/MWh]: **-**
- Valoare [mil. lei]: **0,00**

Contracte tranzacționate pentru livrare în luna ianuarie:

- Volum de gaze naturale [MWh]: **221.650**
- Preț mediu ponderat [lei/MWh]: **72,15**
- Valoare [mil. lei]: **15,99**

Pentru mai multe informații privind rezultatele Pieței de Energie Electrică pentru luna analizată, vă rugăm să accesați website-ul OPCOM: [www.opcom.ro](http://www.opcom.ro)

Prețuri stabilite pe Piața pentru Ziua Următoare (lei/MWh)		ianuarie 2021	
Preț mediu bază (1-24)	Preț mediu vârf (9-20)	Preț mediu gol (1-8, 21-24)	
271,29	319,19	223,39	
	-4,58%	-10,04%	+4,48%

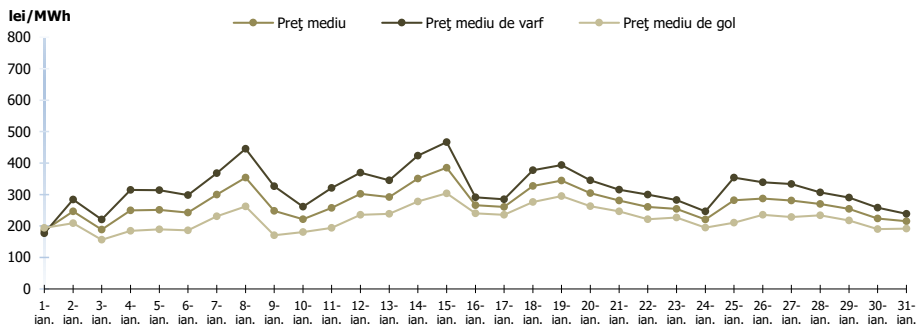


Figura 1: Evoluția zilnică a prețurilor medii PZU (bază, vârf și gol)

Piața pentru Ziua Următoare		ianuarie 2021	
Volum tranzacționat [MWh]	Cota de piață [%]		
2.471.037,8	46,70	+16,67%	

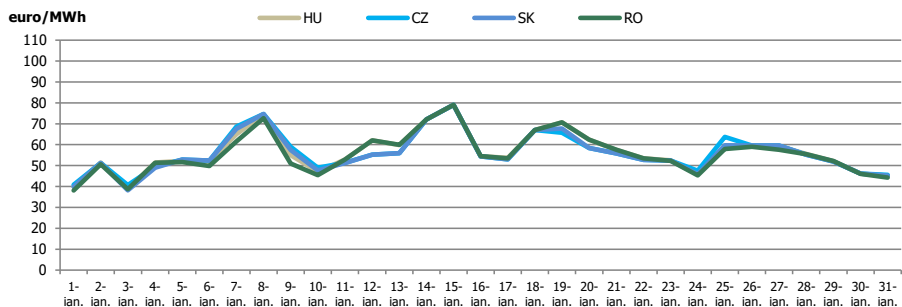


Figura 2: Evoluția lunară a prețului mediu zilnic – rezultate cuplare 4MMC

Prețuri PZU - rezultate cuplare 4MMC					ianuarie 2021			
	RO	HU	SK	CZ				
Prețuri medii [euro/MWh]	55,68	56,40	55,77	56,16				
Prețuri orar de închidere minim [euro/MWh]	4,75	8,43	8,43	8,43				
Prețuri orar de închidere maxim [euro/MWh]	123,31	123,31	120,00	104,19				

Gradul de utilizare al ATC disponibil pe PZU – rezultate cuplare 4MMC					ianuarie 2021	
	RO->HU	HU->RO	HU->SK	SK->HU	SK->CZ	CZ->SK
ATC disponibil pe PZU (MWh)	598.296,0	740.904,0	770.864,0	909.736,0	1.016.175,0	1.428.505,0
Fluxul pe PZU rezultat in regim cuplat (MWh)	180.562,2	140.659,2	102.219,1	451.046,8	177.338,6	458.111,2
Gradul de utilizare al ATC disponibil PZU (%)	30,18%	18,98%	13,26%	49,58%	17,45%	32,07%

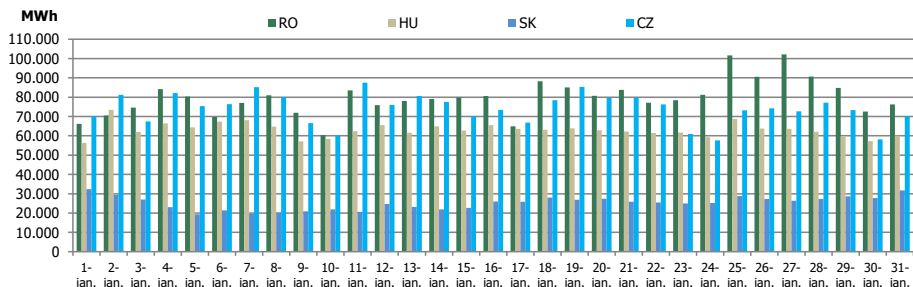


Figura 3: Evoluția lunară a volumului tranzacționat zilnic – rezultate cuplare 4MMC

Piața centralizată a contractelor bilaterale (PCCB-LE și PCCB-NC)		ianuarie 2021
Volum tranzacționat pentru livrare în luna de analiză [MWh]	Cota de piață [%]	
1.176.933 ▼ -46,28%	22,24	

Piața centralizată a contractelor bilaterale (PC-OTC)		ianuarie 2021
Volum tranzacționat pentru livrare în luna de analiză [MWh]	Cota de piață [%]	
3.177.384 ▲ +43,69%	60,05	

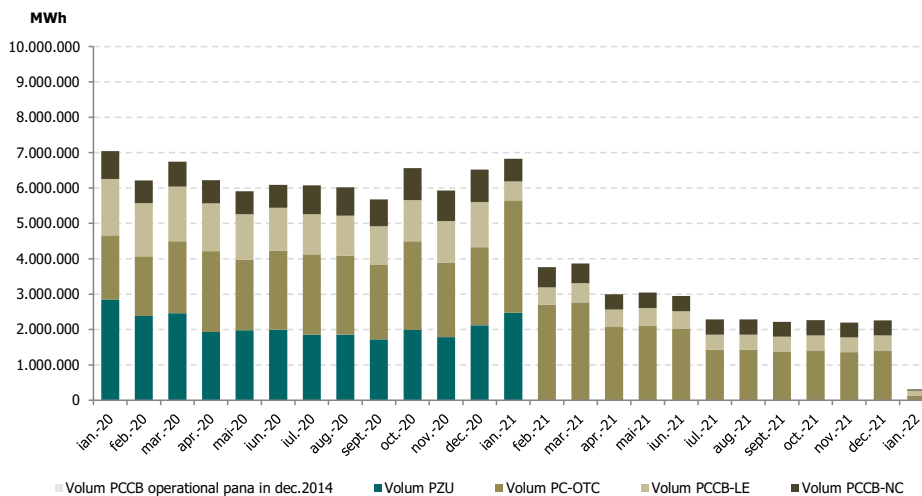


Figura 4: Evoluția lunară a volumelor tranzacționate pe PZU și pe piețele la termen (PCCB, PCCB-LE, PCCB-NC, PC-OTC) cu livrare în perioada analizată

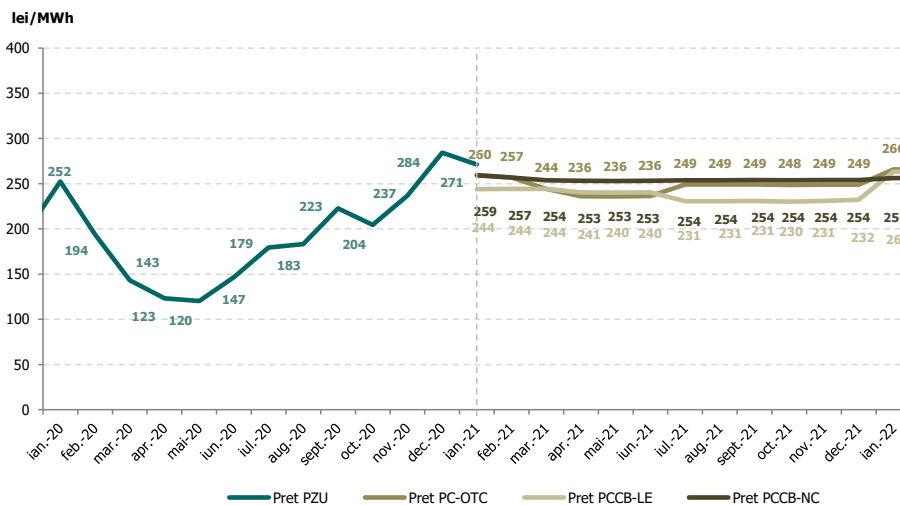


Figura 5: Evoluția lunară a prețurilor medii corespunzătoare tranzacțiilor pe PZU și pe piețele la termen (PCCB-LE, PCCB-NC, PC-OTC)

Piața Centralizată anonimă Spot de Certificate Verzi		ianuarie 2021
Număr certificate verzi tranzacționate	Preț [RON/certificat]	
413.881 ▼ -68,97%	142,22	

Piața Centralizată anonimă la Termen de Certificate Verzi		ianuarie 2021
Număr certificate verzi tranzacționate	Preț [RON/certificat]	
46.000 ▲ +1050,00%	142,22	



**Opcom**

[www.opcom.ro](http://www.opcom.ro)

Bd. Hristo Botev 16-18

București 030236

ROMÂNIA

