



*earning every day-ahead your trust
stepping forward to the future*

opcom

operatorul pieței de energie electrică și de gaze naturale din România

Opcom

RAPORT DE PIAȚĂ LUNAR

IULIE 2021



Piața pentru Ziua Următoare - iulie 2021

Participanți înregistrați la PZU: **364**

Număr de participanți activi [participanți/lună]: **249**

Număr mediu de participanți activi [participanți/zi]: **234**

Preț mediu [lei/MWh]: **462,22**

Preț mediu [euro/MWh]: **93,84**

Preț mediu ponderat [lei/MWh]: **470,98**

Preț mediu ponderat [euro/MWh]: **95,62**

Volum total tranzacționat [MWh]: **1.988.074,8**

Volum mediu tranzacționat [MWh/h]: **2.672,1**

Cota tranzacțiilor PZU din consumul net prognozat [%]: **41,03**

Valoare [mil. lei]: **936,35**

Valoare [mil. euro]: **190,11**

Perioada	Volumul tranzacțiilor [MWh]	Volumul mediu orar tranzacționat [MWh/h]	Cota pieței [%]	Prețul mediu de închidere a pieței [lei/MWh]	Prețul mediu de închidere a pieței [euro/MWh]	Valoarea tranzacțiilor [lei]	Valoarea tranzacțiilor [euro]
iulie 2020	1.854.758,1	2.493,0	41,08%	179,41	37,08	336.511.418,07	69.542.708,93
iulie 2021	1.988.074,8	2.672,1	41,03%	462,22	93,84	936.353.291,98	190.106.942,55
Variație procentuală	▲ +7,19%	▲ +7,19%	▼ -0,10%	▲ +157,63%	▲ +153,11%	▲ +178,25%	▲ +173,37%

Perioada	Volumul tranzacțiilor [MWh]	Volumul mediu orar tranzacționat [MWh/h]	Cota pieței [%]	Prețul mediu de închidere a pieței [lei/MWh]	Prețul mediu de închidere a pieței [euro/MWh]	Valoarea tranzacțiilor [lei]	Valoarea tranzacțiilor [euro]
iunie 2021	2.176.473,8	3.022,9	50,76%	378,82	76,95	821.809.462,52	166.928.539,88
iulie 2021	1.988.074,8	2.672,1	41,03%	462,22	93,84	936.353.291,98	190.106.942,55
Variație procentuală	▼ -8,66%	▼ -11,60%	▼ -19,16%	▲ +22,01%	▲ +21,96%	▲ +13,94%	▲ +13,89%

Piața Intra-zilnică - iulie 2021

Participanți înregistrați la PI: **164**

Număr de participanți activi [participanți/lună]: **90**

Preț mediu ponderat [lei/MWh]: **474,34**

Preț mediu ponderat [euro/MWh]: **96,30**

Volum total tranzacționat [MWh]: **115.915,9**

Volum mediu tranzacționat [MWh/h]: **155,8**

Cota tranzacțiilor PI din consumul net prognozat [%]: **2,39**

Valoare [mil. lei]: **54,98**

Valoare [mil. euro]: **11,16**

Perioada	Volumul tranzacțiilor [MWh]	Volumul mediu orar tranzacționat [MWh/h]	Cota pieței [%]	Preț mediu ponderat [lei/MWh]	Preț mediu ponderat [euro/MWh]	Valoarea tranzacțiilor [lei]	Valoarea tranzacțiilor [euro]
iulie 2020	37.823,4	50,8	0,84%	179,07	37,01	6.773.145,24	1.399.923,98
iulie 2021	115.915,9	155,8	2,39%	474,34	96,30	54.983.286,53	11.163.277,04
Variație procentuală	▲ +206,47%	▲ +206,47%	▲ +185,62%	▲ +164,89%	▲ +160,20%	▲ +711,78%	▲ +697,42%

Perioada	Volumul tranzacțiilor [MWh]	Volumul mediu orar tranzacționat [MWh/h]	Cota pieței [%]	Preț mediu ponderat [lei/MWh]	Preț mediu ponderat [euro/MWh]	Valoarea tranzacțiilor [lei]	Valoarea tranzacțiilor [euro]
iunie 2021	103.130,2	143,2	2,41%	385,79	78,36	39.786.892,92	8.081.419,87
iulie 2021	115.915,9	155,8	2,39%	474,34	96,30	54.983.286,53	11.163.277,04
Variație procentuală	▲ +12,40%	▲ +8,77%	▼ -0,53%	▲ +22,95%	▲ +22,90%	▲ +38,19%	▲ +38,14%

Piața Centralizată pentru Contracte Bilaterale - iulie 2021

Modalitatea de tranzacționare PCCB-LE operatională până la data de 08.05.2020

Contracte tranzacționate pentru livrare în luna iulie:

- Număr: **97**
- Cantitate de energie electrică [MWh]: **428.677,600**
- Cota de piață din consum net prognozat [%]: **8,85**
- Preț mediu ponderat [lei/MWh]: **230,40**
- Preț mediu ponderat [euro/MWh]: **48,57**
- Valoare [mil. lei]: **98,77**
- Valoare [mil. euro]: **20,82**

Modalitatea de tranzacționare PCCB-LE-FLEX

Participanți înregistrați la PCCB-LE-FLEX: **168**

Număr de participanți activi [participanți/lună]: **28**

Contracte tranzacționate în luna iulie:

- Număr: **24**
- Cantitate de energie electrică [MWh]: **639.845,000**
- Preț mediu ponderat [lei/MWh]: **413,31**
- Preț mediu ponderat [euro/MWh]: **83,91**
- Valoare [mil. lei]: **264,46**
- Valoare [mil. euro]: **53,69**

Contracte tranzacționate pentru livrare în luna iulie:

- Număr: **340**
- Cantitate de energie electrică [MWh]: **1.366.457,560**
- Cota de piață din consum net prognozat [%]: **28,20**
- Preț mediu ponderat [lei/MWh]: **269,47**
- Preț mediu ponderat [euro/MWh]: **55,33**
- Valoare [mil. lei]: **368,22**
- Valoare [mil. euro]: **75,61**

Modalitatea de tranzacționare PCCB-NC

Participanți înregistrați la PCCB-NC: **189**

Număr de participanți activi [participanți/lună]: **50**

Contracte tranzacționate în luna iulie:

- Număr contracte de tip forward: **3.133**
- Cantitate de energie electrică [MWh]: **324.923,00**
- Preț mediu ponderat [lei/MWh]: **414,26**
- Preț mediu ponderat [euro/MWh]: **84,12**
- Valoare [mil. lei]: **134,60**
- Valoare [mil. euro]: **27,33**

Contracte tranzacționate pentru livrare în luna iulie:

- Număr contracte de tip forward: **11.671**
- Cantitate de energie electrică [MWh]: **578.953,60**
- Cota de piață din consum net prognozat [%]: **11,95**
- Preț mediu ponderat [lei/MWh]: **292,01**
- Preț mediu ponderat [euro/MWh]: **60,10**
- Valoare [mil. lei]: **169,06**
- Valoare [mil. euro]: **34,79**

Piața Centralizată cu negociere dublă continuă a contractelor bilaterale de energie electrică - iulie 2021

Participanți înregistrați la PC-OTC: **84**

Număr de participanți activi [participanți/lună]: **46**

Contracte tranzacționate în luna iulie:

- Cantitate de energie electrică [MWh]: **3.240.909,0**
- Preț mediu ponderat [lei/MWh]: **417,71**
- Preț mediu ponderat [euro/MWh]: **84,80**
- Valoare [mil. lei]: **1.353,76**
- Valoare [mil. euro]: **274,84**

Contracte tranzacționate pentru livrare în luna iulie:

- Cantitate de energie electrică [MWh]: **2.172.928,0**
- Cota de piață din consum net prognozat [%]: **44,85**
- Preț mediu ponderat [lei/MWh]: **296,32**
- Preț mediu ponderat [euro/MWh]: **60,76**
- Valoare [mil. lei]: **643,88**
- Valoare [mil. euro]: **132,03**

Piața Centralizată pentru Serviciul Universal - iulie 2021

Participanți înregistrați la PCSU: **16**

Număr de participanți activi [participanți/lună]: **1**

Contracte tranzacționate în luna iulie:

- Număr: **0**
- Cantitate de energie electrică [MWh]: **0**
- Preț mediu ponderat [lei/MWh]: **-**
- Preț mediu ponderat [euro/MWh]: **-**
- Valoare [mil. lei]: **0,00**
- Valoare [mil. euro]: **0,00**

Contracte tranzacționate pentru livrare în luna iulie:

- Număr: **0**
- Cantitate de energie electrică [MWh]: **0**
- Cota de piață din consum net prognozat [%]: **0,00**
- Preț mediu ponderat [lei/MWh]: **-**
- Preț mediu ponderat [euro/MWh]: **-**
- Valoare [mil. lei]: **0,00**
- Valoare [mil. euro]: **0,00**

Piața Centralizată pentru energia electrică din surse regenerabile susținută prin certificate verzi - iulie 2021

Participanți înregistrați la PCE-ESRE-CV: **146**

Număr de participanți activi [participanți/lună]: **22**

Contracte tranzacționate în luna iulie:

- Număr: **6**

Energie electrică:

- Cantitate de energie electrică [MWh]: **15.618,5**
- Preț mediu ponderat [lei/MWh]: **357,76**
- Preț mediu ponderat [euro/MWh]: **72,69**
- Valoare [mil. lei]: **5,59**
- Valoare [mil. euro]: **1,14**

Certificate verzi:

- Număr: **21.795**
- Preț mediu ponderat [lei/certificat]: **142,22**
- Preț mediu ponderat [euro/certificat]: **29,40**

Contracte tranzacționate pentru livrare în luna iulie:

- Număr: **71**

Energie electrică:

- Cantitate de energie electrică [MWh]: **84.558,0**
- Cota de piață din consum net prognozat [%]: **1,75**
- Preț mediu ponderat [lei/MWh]: **201,09**
- Preț mediu ponderat [euro/MWh]: **41,35**
- Valoare [mil. lei]: **17,00**
- Valoare [mil. euro]: **3,50**

Piața de Certificate Verzi - iulie 2021

Participanți înregistrați la PCV: **932**

Piața Centralizată anonimă Spot de Certificatelor Verzi

Număr de participanți activi [participanți/lună]: **281**

Certificate verzi tranzacționate în luna iulie:

- Număr: **1.018.800**
- Preț mediu ponderat [lei/certificat]: **142,22**
- Preț mediu ponderat [euro/certificat]: **29,40**

Piața Centralizată anonimă la Termen de Certificatelor Verzi

Număr de participanți activi [participanți/lună]: **65**

Certificate verzi tranzacționate în luna iulie:

- Număr: **0**
- Preț mediu ponderat [lei/certificat]: -
- Preț mediu ponderat [euro/certificat]: -

Piața pentru Ziua Următoare de Gaze Naturale - iulie 2021

Participanți înregistrați la PZU-GN: **26**

Număr de participanți activi [participanți/lună]: **0**

Preț mediu ponderat [lei/MWh]: -

Volum total tranzacționat [MWh]: **0**

Valoare [mil. lei]: **0,00**

Piața Centralizată de Gaze Naturale – modalitatea de tranzacționare PCGN-LN - iulie 2021

Participanți înregistrați la PCGN-LN: **29**

Număr de participanți activi [participanți/lună]: **2**

Contracte tranzacționate în luna iulie:

- Volum de gaze naturale [MWh]: **0**
- Preț mediu ponderat [lei/MWh]: -
- Valoare [mil. lei]: **0,00**

Contracte tranzacționate pentru livrare în luna iulie:

- Volum de gaze naturale [MWh]: **24.800**
- Preț mediu ponderat [lei/MWh]: **65,50**
- Valoare [mil. lei]: **1,62**

Pentru mai multe informații privind rezultatele Pieței de Energie Electrică pentru luna analizată, vă rugăm să accesați website-ul OPCOM: www.opcom.ro

Prețuri stabilite pe Piața pentru Ziua Următoare (lei/MWh)			iulie 2021		
Preț mediu bază (1-24)		Preț mediu vârf (9-20)		Preț mediu gol (1-8, 21-24)	
462,22	▲ +22,01%	491,07	▲ +27,08%	433,36	▲ +16,74%

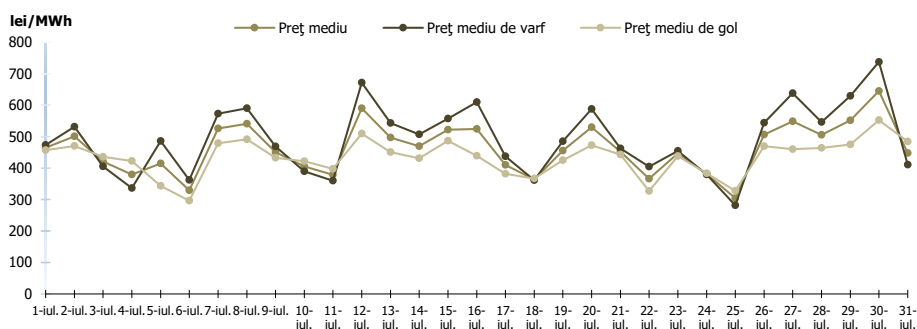


Figura 1: Evoluția zilnică a prețurilor medii PZU (bază, vârf și gol)

Piața pentru Ziua Următoare		iulie 2021	
Voluam tranzacționat [MWh]		Cota de piață [%]	
1.988.074,8	▼ -8,66%	41,03	

Gradul de utilizare al ATC disponibil pe PZU – rezultate cuplare SDAC		
iulie 2021		
	RO->HU	HU->RO
ATC disponibil pe PZU (MWh)	599.208,0	657.592,0
Fluxul pe PZU rezultat în regim cuplat (MWh)	123.074,1	209.683,1
Gradul de utilizare al ATC disponibil PZU (%)	20,54%	31,89%

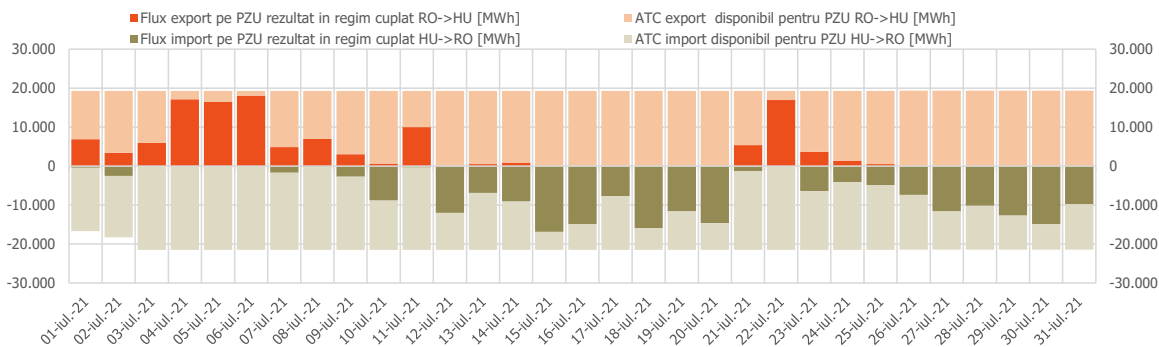


Figura 4: Evoluția zilnică a ATC disponibil pentru licitații implicite și a fluxurilor de energie transfrontaliere rezultate din cuplare pe granița cu Ungaria – cuplare SDAC

Piața centralizată a contractelor bilaterale (PCCB-LE, PCCB-LE-Flex, PCCB-NC, PCE-ESRE-CV)		iulie 2021	
Voluam tranzacționat pentru livrare în luna de analiză [MWh]		Cota de piață [%]	
2.458.647	▲ +10,65%	50,75	

Piața centralizată a contractelor bilaterale (PC-OTC)		iulie 2021	
Voluam tranzacționat pentru livrare în luna de analiză [MWh]		Cota de piață [%]	
2.172.928	▼ -28,72%	44,85	

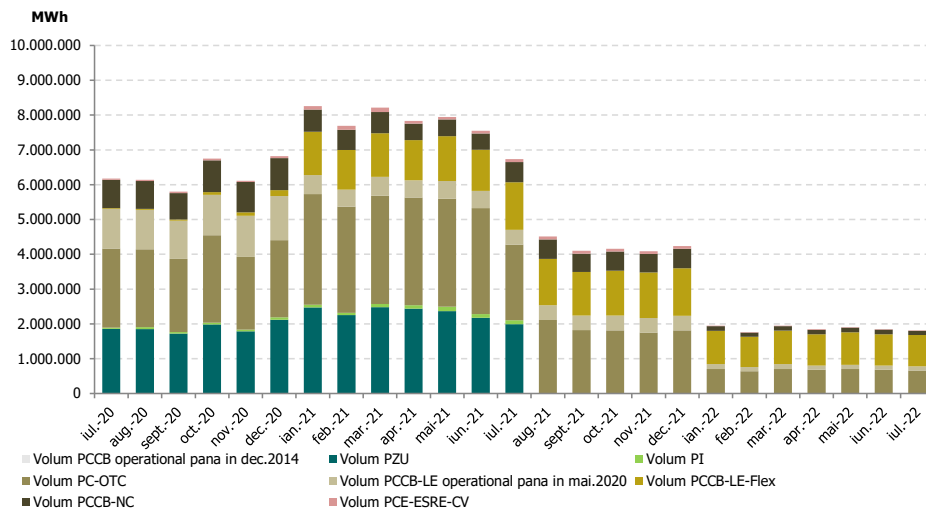


Figura 5: Evoluția lunară a volumelor tranzacționate pe PZU, PI și pe piețele la termen cu livrare în perioada analizată

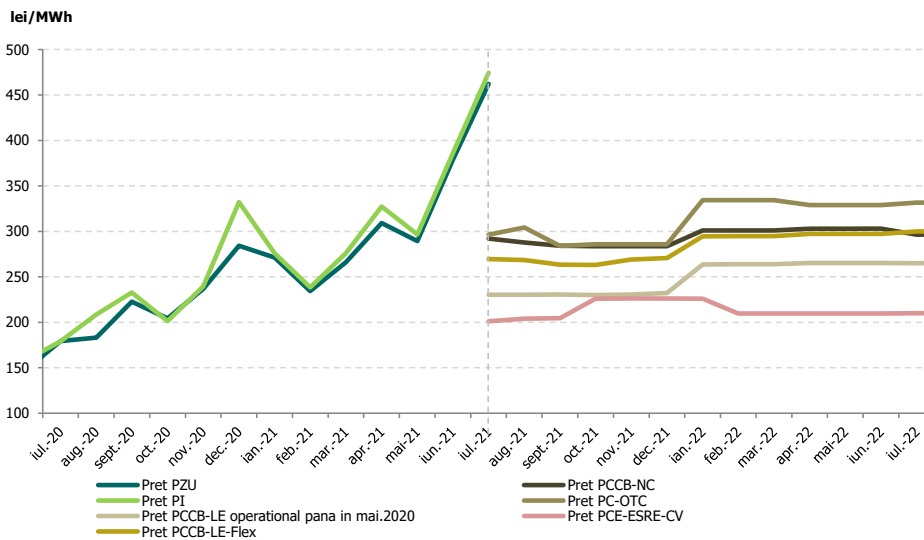


Figura 6: Evoluția lunară a prețurilor medii corespunzătoare tranzacțiilor pe PZU, PI și pe piețele la termen

Piața Centralizată anonimă Spot de Certificate Verzi		iulie 2021
Număr certificate verzi tranzacționate		Preț [RON/certificat]
1.018.800	▲ +563,67%	142,22

Piața Centralizată anonimă la Termen de Certificate Verzi		iulie 2021
Număr certificate verzi tranzacționate		Preț [RON/certificat]
0	-	-



Opcom

www.opcom.ro

Bd. Hristo Botev 16-18

București 030236

ROMÂNIA

