



*earning every day-ahead your trust  
stepping forward to the future*

**opcom**

operatorul pieței de energie electrică și de gaze naturale din România

**Opcom**

RAPORT DE PIAȚĂ LUNAR

OCTOMBRIE 2021



earning every day-ahead your trust  
stepping forward to the future

opcom operatorul pieței de energie electrică și de gaze naturale din România

## Piața pentru Ziua Următoare - octombrie 2021

Participanți înregistrați la PZU: **368**

Număr de participanți activi [participanți/lună]: **247**

Număr mediu de participanți activi [participanți/zi]: **231**

Preț mediu [lei/MWh]: **951,30**

Preț mediu [euro/MWh]: **192,26**

Preț mediu ponderat [lei/MWh]: **977,77**

Preț mediu ponderat [euro/MWh]: **197,61**

Volum total tranzacționat [MWh]: **1.925.064,5**

Volum mediu tranzacționat [MWh/h]: **2.584,0**

Cota tranzacțiilor PZU din consumul net prognozat [%]: **40,92**

Valoare [mil. lei]: **1.882,26**

Valoare [mil. euro]: **380,41**

Perioada	Volumul tranzacțiilor [MWh]	Volumul mediu orar tranzacționat [MWh/h]	Cota pieței [%]	Prețul mediu de închidere a pieței [lei/MWh]	Prețul mediu de închidere a pieței [euro/MWh]	Valoarea tranzacțiilor [lei]	Valoarea tranzacțiilor [euro]
<b>octombrie 2020</b>	1.983.775,0	2.662,8	43,03%	204,31	41,93	417.008.132,21	85.574.586,73
<b>octombrie 2021</b>	1.925.064,5	2.584,0	40,92%	951,30	192,26	1.882.264.322,66	380.412.692,19
Variație procentuală	▼ -2,96%	▼ -2,96%	▼ -4,91%	▲ +365,62%	▲ +358,57%	▲ +351,37%	▲ +344,54%

Perioada	Volumul tranzacțiilor [MWh]	Volumul mediu orar tranzacționat [MWh/h]	Cota pieței [%]	Prețul mediu de închidere a pieței [lei/MWh]	Prețul mediu de închidere a pieței [euro/MWh]	Valoarea tranzacțiilor [lei]	Valoarea tranzacțiilor [euro]
<b>septembrie 2021</b>	1.763.745,4	2.449,6	40,42%	662,15	133,89	1.178.728.728,22	238.339.042,99
<b>octombrie 2021</b>	1.925.064,5	2.584,0	40,92%	951,30	192,26	1.882.264.322,66	380.412.692,19
Variație procentuală	▲ +9,15%	▲ +5,48%	▲ +1,24%	▲ +43,67%	▲ +43,60%	▲ +59,69%	▲ +59,61%

## Piața Intra-zilnică - octombrie 2021

Participanți înregistrați la PI: **164**

Număr de participanți activi [participanți/lună]: **92**

Preț mediu ponderat [lei/MWh]: **960,28**

Preț mediu ponderat [euro/MWh]: **194,07**

Volum total tranzacționat [MWh]: **102.412,5**

Volum mediu tranzacționat [MWh/h]: **137,5**

Cota tranzacțiilor PI din consumul net prognozat [%]: **2,18**

Valoare [mil. lei]: **98,34**

Valoare [mil. euro]: **19,88**

Perioada	Volumul tranzacțiilor [MWh]	Volumul mediu orar tranzacționat [MWh/h]	Cota pieței [%]	Preț mediu ponderat [lei/MWh]	Preț mediu ponderat [euro/MWh]	Valoarea tranzacțiilor [lei]	Valoarea tranzacțiilor [euro]
<b>octombrie 2020</b>	52.203,6	70,1	1,13%	201,29	41,31	10.507.807,99	2.156.352,56
<b>octombrie 2021</b>	102.412,5	137,5	2,18%	960,28	194,07	98.344.468,56	19.875.234,36
Variație procentuală	▲ +96,18%	▲ +96,18%	▲ +92,24%	▲ +377,07%	▲ +369,83%	▲ +835,92%	▲ +821,71%

Perioada	Volumul tranzacțiilor [MWh]	Volumul mediu orar tranzacționat [MWh/h]	Cota pieței [%]	Preț mediu ponderat [lei/MWh]	Preț mediu ponderat [euro/MWh]	Valoarea tranzacțiilor [lei]	Valoarea tranzacțiilor [euro]
<b>septembrie 2021</b>	103.681,7	144,0	2,38%	660,33	133,51	68.464.095,79	13.842.446,16
<b>octombrie 2021</b>	102.412,5	137,5	2,18%	960,28	194,07	98.344.468,56	19.875.234,36
Variație procentuală	▼ -1,22%	▼ -4,54%	▼ -8,38%	▲ +45,42%	▲ +45,36%	▲ +43,64%	▲ +43,58%

## **Piața Centralizată pentru Contracte Bilaterale - octombrie 2021**

**Modalitatea de tranzacționare PCCB-LE operatională până la data de 08.05.2020**

Contracte tranzacționate pentru livrare în luna octombrie:

- Număr: **96**
- Cantitate de energie electrică [MWh]: **426.155,500**
- Cota de piață din consum net prognozat [%]: **9,06**
- Preț mediu ponderat [lei/MWh]: **229,90**
- Preț mediu ponderat [euro/MWh]: **48,47**
- Valoare [mil. lei]: **97,97**
- Valoare [mil. euro]: **20,66**

### **Modalitatea de tranzacționare PCCB-LE-FLEX**

Participanți înregistrați la PCCB-LE-FLEX: **170**

Număr de participanți activi [participanți/lună]: **41**

Contracte tranzacționate în luna octombrie:

- Număr: **66**
- Cantitate de energie electrică [MWh]: **2.124.513,600**
- Preț mediu ponderat [lei/MWh]: **636,90**
- Preț mediu ponderat [euro/MWh]: **128,72**
- Valoare [mil. lei]: **1.353,10**
- Valoare [mil. euro]: **273,47**

Contracte tranzacționate pentru livrare în luna octombrie:

- Număr: **327**
- Cantitate de energie electrică [MWh]: **1.305.037,825**
- Cota de piață din consum net prognozat [%]: **27,74**
- Preț mediu ponderat [lei/MWh]: **267,24**
- Preț mediu ponderat [euro/MWh]: **54,89**
- Valoare [mil. lei]: **348,75**
- Valoare [mil. euro]: **71,64**

### **Modalitatea de tranzacționare PCCB-NC**

Participanți înregistrați la PCCB-NC: **194**

Număr de participanți activi [participanți/lună]: **47**

Contracte tranzacționate în luna octombrie:

- Număr contracte de tip forward: **1.875**
- Cantitate de energie electrică [MWh]: **268.949,50**
- Preț mediu ponderat [lei/MWh]: **831,86**
- Preț mediu ponderat [euro/MWh]: **168,12**
- Valoare [mil. lei]: **223,73**
- Valoare [mil. euro]: **45,22**

Contracte tranzacționate pentru livrare în luna octombrie:

- Număr contracte de tip forward: **9.120**
- Cantitate de energie electrică [MWh]: **577.479,60**
- Cota de piață din consum net prognozat [%]: **12,27**
- Preț mediu ponderat [lei/MWh]: **322,04**
- Preț mediu ponderat [euro/MWh]: **66,12**
- Valoare [mil. lei]: **185,97**
- Valoare [mil. euro]: **38,18**

## **Piața Centralizată cu negociere dublă continuă a contractelor bilaterale de energie electrică - octombrie 2021**

Participanți înregistrați la PC-OTC: **87**

Număr de participanți activi [participanți/lună]: **52**

Contracte tranzacționate în luna octombrie:

- Cantitate de energie electrică [MWh]: **2.857.819,0**
- Preț mediu ponderat [lei/MWh]: **810,06**
- Preț mediu ponderat [euro/MWh]: **163,71**
- Valoare [mil. lei]: **2.315,00**
- Valoare [mil. euro]: **467,84**

Contracte tranzacționate pentru livrare în luna octombrie:

- Cantitate de energie electrică [MWh]: **2.049.883,0**
- Cota de piață din consum net prognozat [%]: **43,57**
- Preț mediu ponderat [lei/MWh]: **330,78**
- Preț mediu ponderat [euro/MWh]: **67,73**
- Valoare [mil. lei]: **678,06**
- Valoare [mil. euro]: **138,84**

## **Piața Centralizată pentru Serviciul Universal - octombrie 2021**

Participanți înregistrați la PCSU: **17**

Număr de participanți activi [participanți/lună]: **1**

Contracte tranzacționate în luna octombrie:

- Număr: **0**
- Cantitate de energie electrică [MWh]: **0**
- Preț mediu ponderat [lei/MWh]: **-**
- Preț mediu ponderat [euro/MWh]: **-**
- Valoare [mil. lei]: **0,00**
- Valoare [mil. euro]: **0,00**

Contracte tranzacționate pentru livrare în luna octombrie:

- Număr: **0**
- Cantitate de energie electrică [MWh]: **0**
- Cota de piață din consum net prognozat [%]: **0,00**
- Preț mediu ponderat [lei/MWh]: **-**
- Preț mediu ponderat [euro/MWh]: **-**
- Valoare [mil. lei]: **0,00**
- Valoare [mil. euro]: **0,00**

## **Piața Centralizată pentru energia electrică din surse regenerabile susținută prin certificate verzi - octombrie 2021**

Participanți înregistrați la PCE-ESRE-CV: **152**

Număr de participanți activi [participanți/lună]: **16**

Contracte tranzacționate în luna octombrie:

- Număr: **5**

Energie electrică:

- Cantitate de energie electrică [MWh]: **8.946,0**
- Preț mediu ponderat [lei/MWh]: **872,55**
- Preț mediu ponderat [euro/MWh]: **176,36**
- Valoare [mil. lei]: **7,81**
- Valoare [mil. euro]: **1,58**

Certificate verzi:

- Număr: **41.670**
- Preț mediu ponderat [lei/certificat]: **142,22**
- Preț mediu ponderat [euro/certificat]: **29,40**

Contracte tranzacționate pentru livrare în luna octombrie:

- Număr: **83**

Energie electrică:

- Cantitate de energie electrică [MWh]: **90.558,9**
- Cota de piață din consum net prognozat [%]: **1,92**
- Preț mediu ponderat [lei/MWh]: **255,52**
- Preț mediu ponderat [euro/MWh]: **52,30**
- Valoare [mil. lei]: **23,14**
- Valoare [mil. euro]: **4,74**

### **Piața de Certificate Verzi - octombrie 2021**

Participanți înregistrați la PCV: **939**

#### **Piața Centralizată anonimă Spot de Certificatelor Verzi**

Număr de participanți activi [participanți/lună]: **301**

Certificate verzi tranzacționate în luna octombrie:

- Număr: **1.009.239**
- Preț mediu ponderat [lei/certificat]: **142,22**
- Preț mediu ponderat [euro/certificat]: **29,40**

#### **Piața Centralizată anonimă la Termen de Certificatelor Verzi**

Număr de participanți activi [participanți/lună]: **55**

Certificate verzi tranzacționate în luna octombrie:

- Număr: **3.400**
- Preț mediu ponderat [lei/certificat]: **142,22**
- Preț mediu ponderat [euro/certificat]: **29,40**

### **Piața pentru Ziua Următoare de Gaze Naturale - octombrie 2021**

Participanți înregistrați la PZU-GN: **26**

Număr de participanți activi [participanți/lună]: **0**

Preț mediu ponderat [lei/MWh]: **-**

Volum total tranzacționat [MWh]: **0**

Valoare [mil. lei]: **0,00**

### **Piața Centralizată de Gaze Naturale – modalitatea de tranzacționare PCGN-LN - octombrie 2021**

Participanți înregistrați la PCGN-LN: **29**

Număr de participanți activi [participanți/lună]: **1**

Contracte tranzacționate în luna octombrie:

- Volum de gaze naturale [MWh]: **0**
- Preț mediu ponderat [lei/MWh]: **-**
- Valoare [mil. lei]: **0,00**

Contracte tranzacționate pentru livrare în luna octombrie:

- Volum de gaze naturale [MWh]: **24.800**
- Preț mediu ponderat [lei/MWh]: **65,50**
- Valoare [mil. lei]: **1,62**

Prețuri stabilite pe Piața pentru Ziua Următoare (lei/MWh)				octombrie 2021	
Preț mediu bază (1-24)		Preț mediu vârf (9-20)		Preț mediu gol (1-8, 21-24)	
951,30	▲ +43,67%	1056,99	▲ +49,10%	845,72	▲ +37,42%

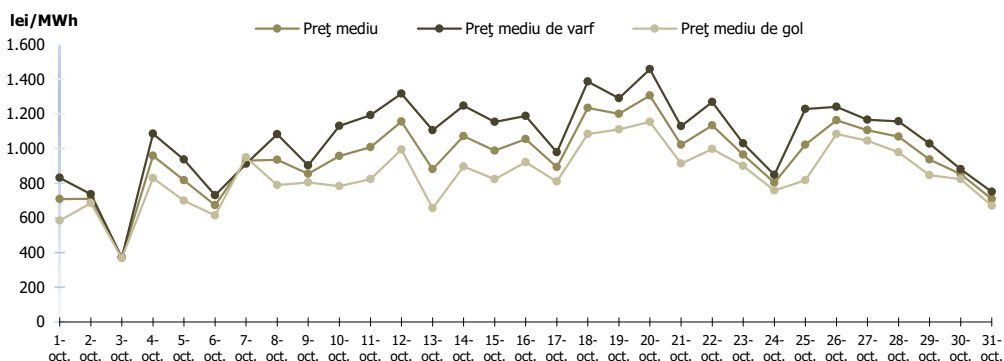


Figura 1: Evoluția zilnică a prețurilor medii PZU (bază, vârf și gol)

Piața pentru Ziua Următoare		octombrie 2021	
Volum tranzacționat [MWh]	Cota de piață [%]		
1.925.064,5	▲ +9,15%	40,92	

Gradul de utilizare al ATC disponibil pe PZU – rezultate cuplare SDAC				
octombrie 2021				
	RO->HU	HU->RO	RO->BG*	BG->RO*
ATC disponibil pe PZU (MWh)	495.810,0	672.390,0	120.170,0	68.310,0
Flux pe PZU rezultat în regim cuplat (MWh)	83.919,0	212.273,3	9.547,0	24.209,5
Gradul de utilizare al ATC disponibil PZU (%)	16,93%	31,57%	7,94%	35,44%

\* Zilele de livrare 28-31 Octombrie 2021

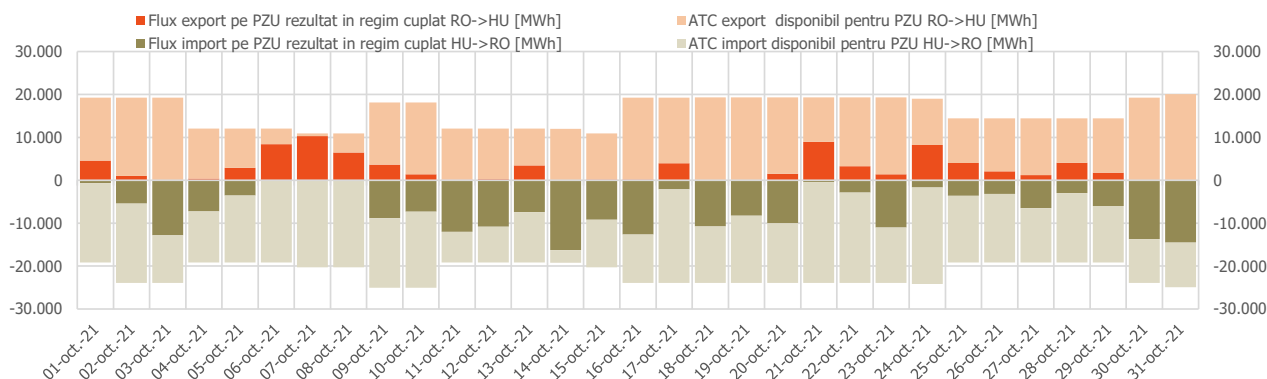


Figura 4: Evoluția zilnică a ATC disponibil pentru licitații implicite și a fluxurilor de energie transfrontaliere rezultate din cuplarea pe granița cu Ungaria – cuplarea SDAC

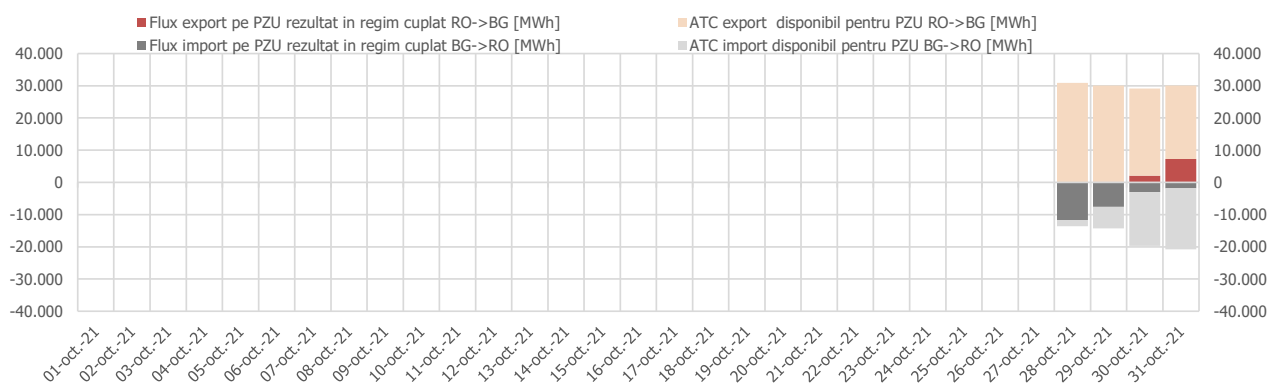


Figura 5: Evoluția zilnică, pentru zilele de livrare 28-31 octombrie, a ATC disponibil pentru licitații implicite și a fluxurilor de energie transfrontaliere rezultate din cuplarea pe granița cu Bulgaria – cuplarea SDAC

Piața centralizată a contractelor bilaterale (PCCB-LE, PCCB-LE-Flex, PCCB-NC, PCE-ESRE-CV)		octombrie 2021	
Volum tranzacționat pentru livrare în luna de analiză [MWh]	Cota de piață [%]		
2.399.232	▲ +3,28%	51,00	

Piața centralizată a contractelor bilaterale (PC-OTC)		octombrie 2021	
Volum tranzacționat pentru livrare în luna de analiză [MWh]	Cota de piață [%]		
2.049.883	▼ -0,25%	43,57	

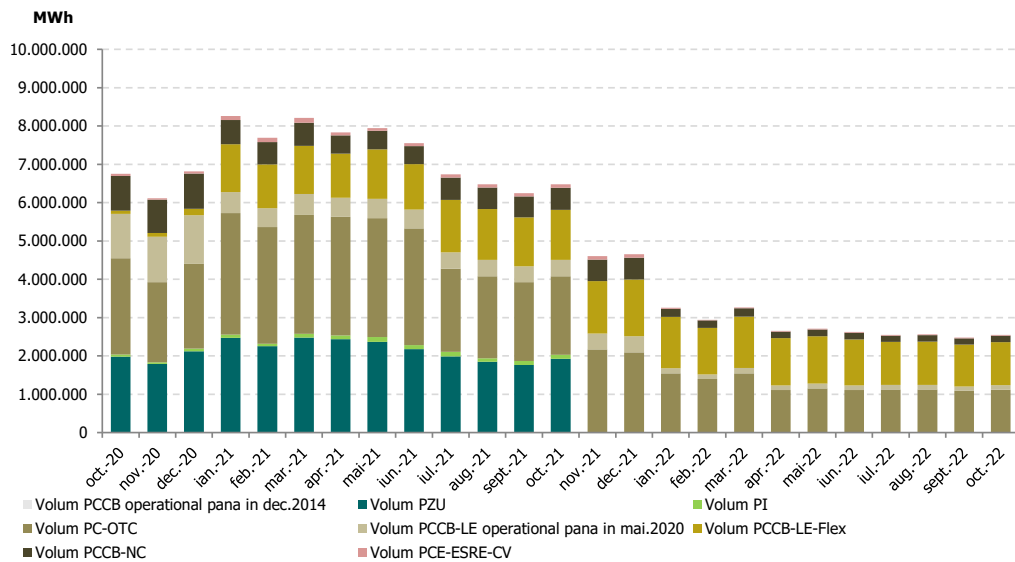


Figura 6: Evoluția lunară a volumelor tranzacționate pe PZU, PI și pe piețele la termen cu livrare în perioada analizată

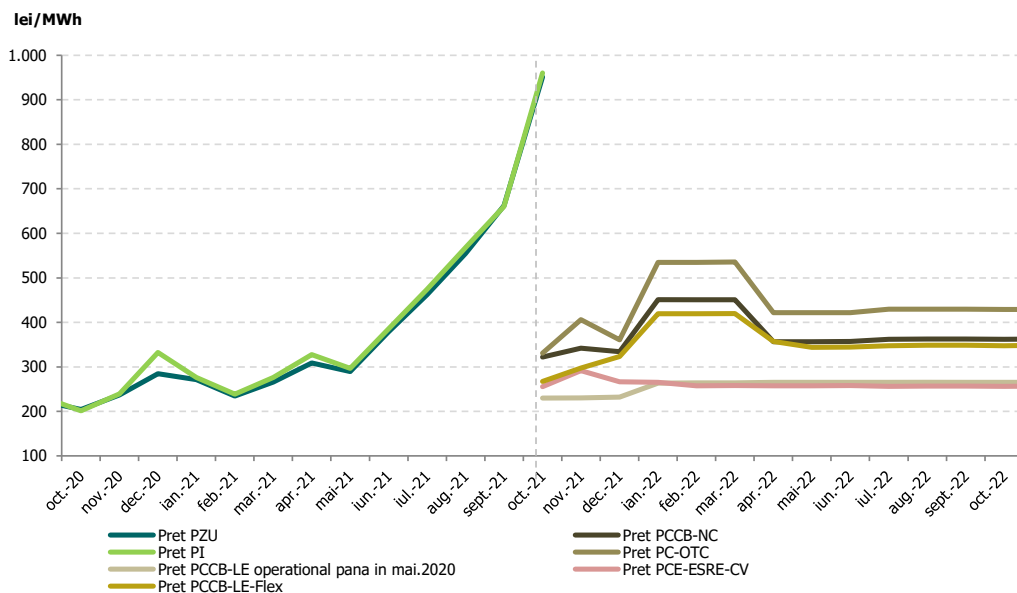


Figura 7: Evoluția lunară a prețurilor medii corespunzătoare tranzacțiilor pe PZU, PI și pe piețele la termen

Piața Centralizată anonimă Spot de Certificate Verzi			octombrie 2021
Număr certificate verzi tranzacționate		Preț [RON/certificat]	
1.009.239	▲ +472,35%	142,22	

Piața Centralizată anonimă la Termen de Certificate Verzi			octombrie 2021
Număr certificate verzi tranzacționate		Preț [RON/certificat]	
3.400	▼ -2,86%	142,22	



**Opcom**

[www.opcom.ro](http://www.opcom.ro)

Bd. Hristo Botev 16-18

București 030236

ROMÂNIA

