



*earning every day-ahead your trust
stepping forward to the future*

opcom

operatorul pieței de energie electrică și de gaze naturale din România

Opcom

RAPORT DE PIAȚĂ LUNAR

MAI 2023



earning every day-ahead your trust
stepping forward to the future

operatorul pieței de energie electrică și de gaze naturale din România

Piața pentru Ziua Următoare - mai 2023

Participanți înregistrați la PZU: **288**

Număr de participanți activi [participanți/lună]: **174**

Număr mediu de participanți activi [participanți/zi]: **159**

Preț mediu [lei/MWh]: **430,72**

Preț mediu [euro/MWh]: **87,13**

Preț mediu ponderat [lei/MWh]: **438,42**

Preț mediu ponderat [euro/MWh]: **88,68**

Volum total tranzacționat [MWh]: **1.189.087,0**

Volum mediu tranzacționat [MWh/h]: **1.598,2**

Cota tranzacțiilor PZU din consumul net prognozat [%]: **30,43**

Valoare [mil. lei]: **521,32**

Valoare [mil. euro]: **105,45**

Perioada	Volumul tranzacțiilor [MWh]	Volumul mediu orar tranzacționat [MWh/h]	Cota pieței [%]	Prețul mediu de închidere a pieței [lei/MWh]	Prețul mediu de închidere a pieței [euro/MWh]	Valoarea tranzacțiilor [lei]	Valoarea tranzacțiilor [euro]
mai 2022	2.117.089,7	2.845,6	50,07%	1.000,45	202,25	2.158.144.719,32	436.279.138,09
mai 2023	1.189.087,0	1.598,2	30,43%	430,72	87,13	521.318.377,12	105.445.529,98
Variație procentuală	▼ -43,83%	▼ -43,83%	▼ -39,21%	▼ -56,95%	▼ -56,92%	▼ -75,84%	▼ -75,83%

Perioada	Volumul tranzacțiilor [MWh]	Volumul mediu orar tranzacționat [MWh/h]	Cota pieței [%]	Prețul mediu de închidere a pieței [lei/MWh]	Prețul mediu de închidere a pieței [euro/MWh]	Valoarea tranzacțiilor [lei]	Valoarea tranzacțiilor [euro]
aprilie 2023	1.565.554,5	2.174,4	39,03%	481,24	97,44	744.698.015,20	150.775.479,12
mai 2023	1.189.087,0	1.598,2	30,43%	430,72	87,13	521.318.377,12	105.445.529,98
Variație procentuală	▼ -24,05%	▼ -26,50%	▼ -22,03%	▼ -10,50%	▼ -10,58%	▼ -30,00%	▼ -30,06%

Piața Intra-zilnică - mai 2023

Participanți înregistrați la PI: **151**

Număr de participanți activi [participanți/lună]: **60**

Preț mediu ponderat [lei/MWh]: **414,05**

Preț mediu ponderat [euro/MWh]: **83,72**

Volum total tranzacționat [MWh]: **114.366,3**

Volum mediu tranzacționat [MWh/h]: **153,7**

Cota tranzacțiilor PI din consumul net prognozat [%]: **2,93**

Valoare [mil. lei]: **47,35**

Valoare [mil. euro]: **9,57**

Perioada	Volumul tranzacțiilor [MWh]	Volumul mediu orar tranzacționat [MWh/h]	Cota pieței [%]	Preț mediu ponderat [lei/MWh]	Preț mediu ponderat [euro/MWh]	Valoarea tranzacțiilor [lei]	Valoarea tranzacțiilor [euro]
mai 2022	89.999,6	121,0	2,13%	952,67	192,60	85.739.882,09	17.333.508,45
mai 2023	114.366,3	153,7	2,93%	414,05	83,72	47.352.935,83	9.574.692,96
Variație procentuală	▲ +27,07%	▲ +27,07%	▲ +37,53%	▼ -56,54%	▼ -56,53%	▼ -44,77%	▼ -44,76%

Perioada	Volumul tranzacțiilor [MWh]	Volumul mediu orar tranzacționat [MWh/h]	Cota pieței [%]	Preț mediu ponderat [lei/MWh]	Preț mediu ponderat [euro/MWh]	Valoarea tranzacțiilor [lei]	Valoarea tranzacțiilor [euro]
aprilie 2023	97.905,8	136,0	2,44%	505,36	102,34	49.477.461,34	10.019.588,79
mai 2023	114.366,3	153,7	2,93%	414,05	83,72	47.352.935,83	9.574.692,96
Variație procentuală	▲ +16,81%	▲ +13,04%	▲ +19,91%	▼ -18,07%	▼ -18,19%	▼ -4,29%	▼ -4,44%

Piața Centralizată pentru Contracte Bilaterale - mai 2023

Modalitatea de tranzacționare PCCB-LE-FLEX

Participanți înregistrați la PCCB-LE-FLEX: **134**

Număr de participanți activi [participanți/lună]: **14**

Contracte tranzacționate în luna mai:

- Număr: **3**
- Cantitate de energie electrică [MWh]: **107.564,800**
- Preț mediu ponderat [lei/MWh]: **786,11**
- Preț mediu ponderat [euro/MWh]: **158,35**
- Valoare [mil. lei]: **84,56**
- Valoare [mil. euro]: **17,03**

Contracte tranzacționate pentru livrare în luna mai:

- Număr: **193**
- Cantitate de energie electrică [MWh]: **966.390,720**
- Cota de piață din consum net prognozat [%]: **24,73**
- Preț mediu ponderat [lei/MWh]: **736,68**
- Preț mediu ponderat [euro/MWh]: **149,35**
- Valoare [mil. lei]: **711,92**
- Valoare [mil. euro]: **144,33**

Modalitatea de tranzacționare PCCB-NC

Participanți înregistrați la PCCB-NC: **116**

Număr de participanți activi [participanți/lună]: **4**

Contracte tranzacționate în luna mai:

- Număr contracte de tip forward: **0**
- Cantitate de energie electrică [MWh]: **0,000**
- Preț mediu ponderat [lei/MWh]: -
- Preț mediu ponderat [euro/MWh]: -
- Valoare [mil. lei]: **0,00**
- Valoare [mil. euro]: **0,00**

Contracte tranzacționate pentru livrare în luna mai:

- Număr contracte de tip forward: **700**
- Cantitate de energie electrică [MWh]: **52.080,00**
- Cota de piață din consum net prognozat [%]: **1,33**
- Preț mediu ponderat [lei/MWh]: **1.150,8**
- Preț mediu ponderat [euro/MWh]: **232,74**
- Valoare [mil. lei]: **59,93**
- Valoare [mil. euro]: **12,12**

Piața Centralizată cu negociere dublă continuă a contractelor bilaterale de energie electrică - mai 2023

Participanți înregistrați la PC-OTC: **81**

Număr de participanți activi [participanți/lună]: **6**

Contracte tranzacționate în luna mai:

- Cantitate de energie electrică [MWh]: **0,0**
- Preț mediu ponderat [lei/MWh]: -
- Preț mediu ponderat [euro/MWh]: -
- Valoare [mil. lei]: **0,00**
- Valoare [mil. euro]: **0,00**

Contracte tranzacționate pentru livrare în luna mai:

- Cantitate de energie electrică [MWh]: **305.784,0**
- Cota de piață din consum net prognozat [%]: **7,83**
- Preț mediu ponderat [lei/MWh]: **1.200,56**
- Preț mediu ponderat [euro/MWh]: **243,40**
- Valoare [mil. lei]: **367,11**
- Valoare [mil. euro]: **74,43**

Piața Centralizată pentru Serviciul Universal - mai 2023

Participanți înregistrați la PCSU: **13**

Număr de participanți activi [participanți/lună]: **0**

Contracte tranzacționate în luna mai:

- Număr: **0**
- Cantitate de energie electrică [MWh]: **0**
- Preț mediu ponderat [lei/MWh]: -
- Preț mediu ponderat [euro/MWh]: -
- Valoare [mil. lei]: **0,00**
- Valoare [mil. euro]: **0,00**

Contracte tranzacționate pentru livrare în luna mai:

- Număr: **0**
- Cantitate de energie electrică [MWh]: **0**
- Cota de piață din consum net prognozat [%]: **0,00**
- Preț mediu ponderat [lei/MWh]: -
- Preț mediu ponderat [euro/MWh]: -
- Valoare [mil. lei]: **0,00**
- Valoare [mil. euro]: **0,00**

Piața Centralizată pentru energia electrică din surse regenerabile susținută prin certificate verzi - mai 2023

Participanți înregistrați la PCE-ESRE-CV: **166**

Număr de participanți activi [participanți/lună]: **18**

Contracte tranzacționate în luna mai:

- Număr: **4**

Energie electrică:

- Cantitate de energie electrică [MWh]: **11.261,2**
- Preț mediu ponderat [lei/MWh]: **388,59**
- Preț mediu ponderat [euro/MWh]: **78,53**
- Valoare [mil. lei]: **4,38**
- Valoare [mil. euro]: **0,88**

Certificate verzi:

- Număr: **75.682**
- Preț mediu ponderat [lei/certificat]: **144,99**
- Preț mediu ponderat [euro/certificat]: **29,40**

Contracte tranzacționate pentru livrare în luna mai:

- Număr: **29**

Energie electrică:

- Cantitate de energie electrică [MWh]: **25.887,5**
- Cota de piață din consum net prognozat [%]: **0,66**
- Preț mediu ponderat [lei/MWh]: **601,47**
- Preț mediu ponderat [euro/MWh]: **121,94**
- Valoare [mil. lei]: **15,57**
- Valoare [mil. euro]: **3,16**

Piața de energie electrică pentru clienții finali mari - mai 2023

Participanți înregistrați la PMC: **14**

Număr de participanți activi [participanți/lună]: **1**

Contracte tranzacționate în luna mai:

- Cantitate de energie electrică [MWh]: **0**
- Preț mediu ponderat [lei/MWh]: -
- Preț mediu ponderat [euro/MWh]: -
- Valoare [mil. lei]: **0,00**
- Valoare [mil. euro]: **0,00**

Contracte tranzacționate pentru livrare în luna mai:

- Cantitate de energie electrică [MWh]: **0**
- Cota de piață din consum net prognozat [%]: **0,00**
- Preț mediu ponderat [lei/MWh]: -
- Preț mediu ponderat [euro/MWh]: -
- Valoare [mil. lei]: **0,00**
- Valoare [mil. euro]: **0,00**

Piața de Certificate Verzi - mai 2023

Participanți înregistrați la PCV: **866**

Piața Centralizată anonimă Spot de Certificatelor Verzi

Număr de participanți activi [participanți/lună]: **234**

Certificate verzi tranzacționate în luna mai:

- Număr: **17.577**
- Preț mediu ponderat [lei/certificat]: **144,99**
- Preț mediu ponderat [euro/certificat]: **29,40**

Piața Centralizată anonimă la Termen de Certificatelor Verzi

Număr de participanți activi [participanți/lună]: **44**

Certificate verzi tranzacționate în luna mai:

- Număr: **0**
- Preț mediu ponderat [lei/certificat]: -
- Preț mediu ponderat [euro/certificat]: -

Piața pentru Ziuă Următoare de Gaze Naturale - mai 2023

Participanți înregistrați la PZU-GN: **19**

Număr de participanți activi [participanți/lună]: **0**

Preț mediu ponderat [lei/MWh]: -

Volum total tranzacționat [MWh]: **0**

Valoare [mil. lei]: **0,00**

Piața Centralizată de Gaze Naturale – modalitatea de tranzacționare PCGN-LN - mai 2023

Participanți înregistrați la PCGN-LN: **21**

Număr de participanți activi [participanți/lună]: **0**

Contracte tranzacționate în luna mai:

- Volum de gaze naturale [MWh]: **0**
- Preț mediu ponderat [lei/MWh]: -
- Valoare [mil. lei]: **0,00**

Contracte tranzacționate pentru livrare în luna mai:

- Volum de gaze naturale [MWh]: **0**
- Preț mediu ponderat [lei/MWh]: -
- Valoare [mil. lei]: **0,00**

Pentru mai multe informații privind rezultatele Pieței de Energie Electrică pentru luna analizată, vă rugăm să accesați website-ul OPCOM: www.opcom.ro

Prețuri stabilite pe Piața pentru Ziua Următoare (lei/MWh)			mai 2023	
Preț mediu bază (1-24)	Preț mediu vârf (9-20)	Preț mediu gol (1-8, 21-24)		
430,72	371,70	489,74	-10,50%	-15,56%

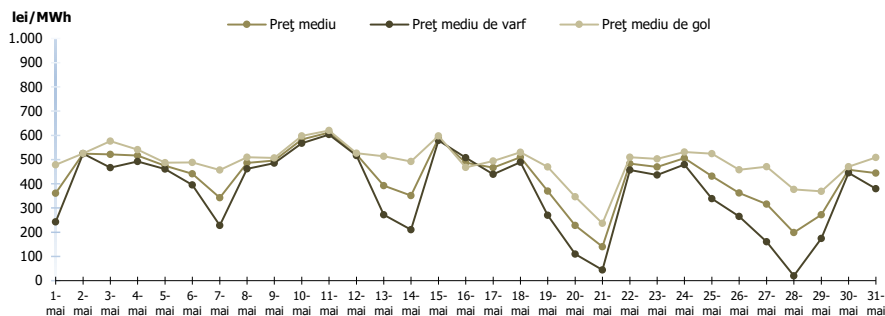


Figura 1: Evoluția zilnică a prețurilor medii PZU (bază, vârf și gol)

Piața pentru Ziua Următoare		mai 2023	
Volum tranzacționat [MWh]	Cota de piață [%]		
1.189.087,0	30,43	-24,05%	

Gradul de utilizare al ATC pe granița cu Bulgaria – rezultate cuplare SDAC		
mai 2023		
	RO->BG	BG->RO
ATC disponibil pe PZU (MWh)	1.406.635,0	1.104.145,0
Fluxul pe PZU rezultat în regim cuplat (MWh)	740.740,6	5.648,1
Gradul de utilizare al ATC disponibil PZU (%)	52,66%	0,51%

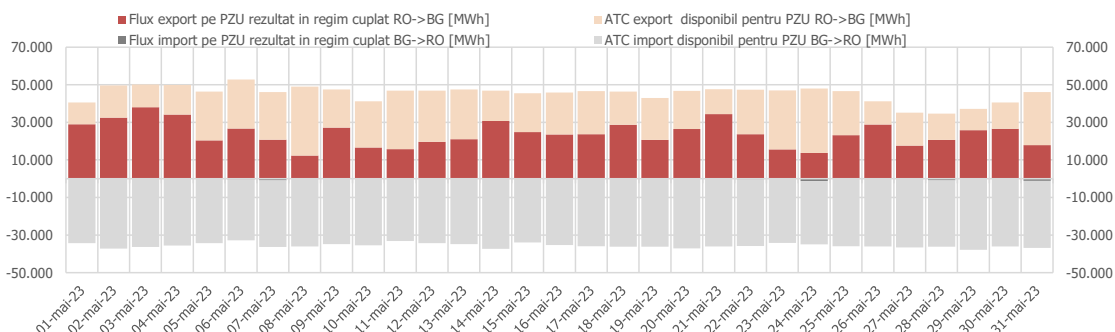


Figura 4: Evoluția zilnică a ATC disponibil pentru licitații implicite și a fluxurilor de energie transfrontaliere rezultate din cuplare pe granița cu Bulgaria – cuplare SDAC

Fluxul pe PZU rezultat în regim cuplat (MWh)		
mai 2023		
	RO->HU	HU->RO
	87.378,6	407.022,9

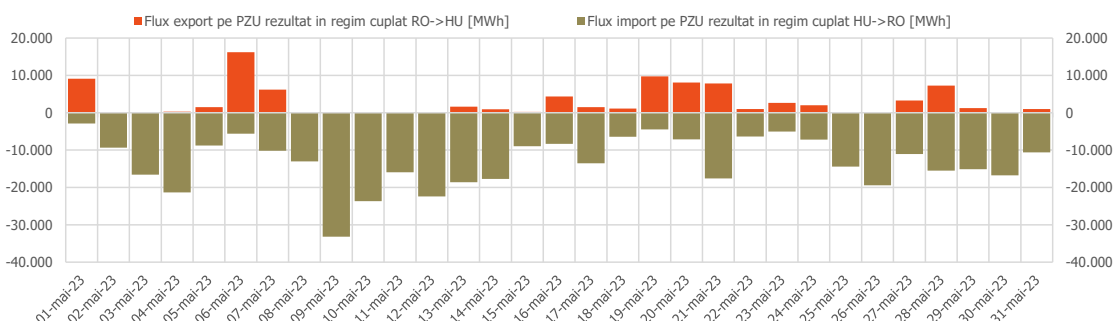


Figura 5: Evoluția zilnică a fluxurilor de energie transfrontaliere rezultate din cuplare pe granița cu Ungaria – cuplare SDAC

Piața centralizată a contractelor bilaterale (PCCB-LE-Flex, PCCB-NC, PCE-ESRE-CV)		mai 2023
Volum tranzacționat pentru livrare în luna de analiză [MWh]		Cota de piață [%]
1.044.358	▲ +0,08%	26,73

Piața centralizată a contractelor bilaterale (PC-OTC)		mai 2023
Volum tranzacționat pentru livrare în luna de analiză [MWh]		Cota de piață [%]
305.784	▲ +3,33%	7,83

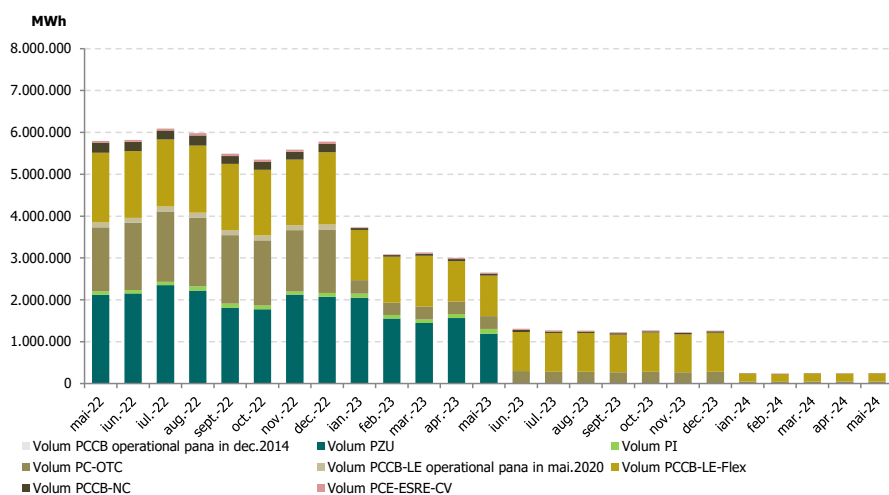


Figura 6: Evoluția lunară a volumelor tranzacționate pe PZU, PI și pe piețele la termen cu livrare în perioada analizată

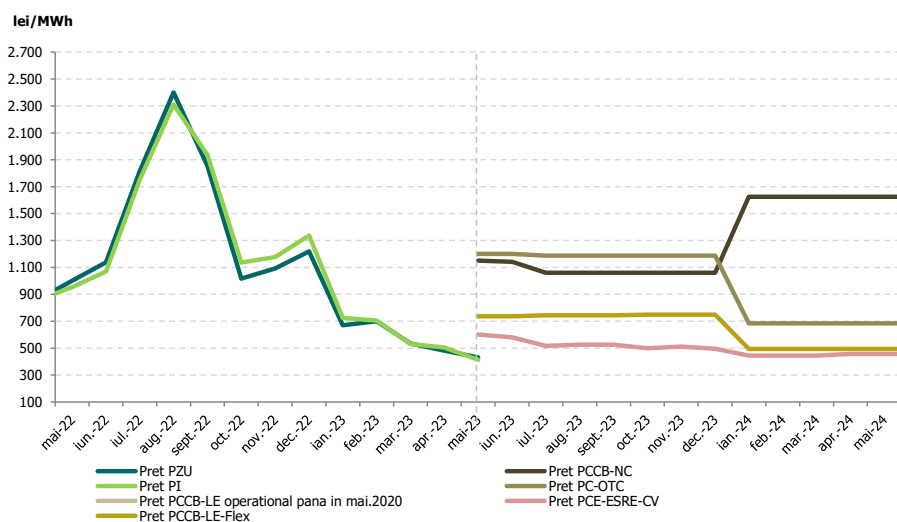


Figura 7: Evoluția lunară a prețurilor medii corespunzătoare tranzacțiilor pe PZU, PI și pe piețele la termen

Piața Centralizată anonimă Spot de Certificate Verzi		mai 2023
Număr certificate verzi tranzacționate		Preț [RON/certificat]
17.577	▼ -98,86%	144,99

Piața Centralizată anonimă la Termen de Certificate Verzi		mai 2023
Număr certificate verzi tranzacționate		Preț [RON/certificat]
0	-	-



Opcom

www.opcom.ro

Bd. Hristo Botev 16-18

București 030236

ROMÂNIA

