



*earning every day-ahead your trust
stepping forward to the future*

opcom

operatorul pieței de energie electrică și de gaze naturale din România

Opcom

RAPORT DE PIAȚĂ LUNAR

IUNIE 2023



earning every day-ahead your trust
stepping forward to the future

operatorul pieței de energie electrică și de gaze naturale din România

Piața pentru Ziua Următoare - iunie 2023

Participanți înregistrați la PZU: **288**

Număr de participanți activi [participanți/lună]: **174**

Număr mediu de participanți activi [participanți/zi]: **153**

Preț mediu [lei/MWh]: **422,24**

Preț mediu [euro/MWh]: **85,13**

Preț mediu ponderat [lei/MWh]: **434,49**

Preț mediu ponderat [euro/MWh]: **87,60**

Volum total tranzacționat [MWh]: **1.365.268,8**

Volum mediu tranzacționat [MWh/h]: **1.896,2**

Cota tranzacțiilor PZU din consumul net prognozat [%]: **36,07**

Valoare [mil. lei]: **593,20**

Valoare [mil. euro]: **119,60**

Perioada	Volumul tranzacțiilor [MWh]	Volumul mediu orar tranzacționat [MWh/h]	Cota pieței [%]	Prețul mediu de închidere a pieței [lei/MWh]	Prețul mediu de închidere a pieței [euro/MWh]	Valoarea tranzacțiilor [lei]	Valoarea tranzacțiilor [euro]
iunie 2022	2.153.795,6	2.991,4	52,09%	1.138,30	230,19	2.524.802.017,00	510.576.331,27
iunie 2023	1.365.268,8	1.896,2	36,07%	422,24	85,13	593.200.231,54	119.595.951,81
Variație procentuală	▼ -36,61%	▼ -36,61%	▼ -30,75%	▼ -62,91%	▼ -63,02%	▼ -76,51%	▼ -76,58%

Perioada	Volumul tranzacțiilor [MWh]	Volumul mediu orar tranzacționat [MWh/h]	Cota pieței [%]	Prețul mediu de închidere a pieței [lei/MWh]	Prețul mediu de închidere a pieței [euro/MWh]	Valoarea tranzacțiilor [lei]	Valoarea tranzacțiilor [euro]
mai 2023	1.189.087,0	1.598,2	30,43%	430,72	87,13	521.318.377,12	105.445.529,98
iunie 2023	1.365.268,8	1.896,2	36,07%	422,24	85,13	593.200.231,54	119.595.951,81
Variație procentuală	▲ +14,82%	▲ +18,64%	▲ +18,53%	▼ -1,97%	▼ -2,30%	▲ +13,79%	▲ +13,42%

Piața Intra-zilnică - iunie 2023

Participanți înregistrați la PI: **155**

Număr de participanți activi [participanți/lună]: **59**

Preț mediu ponderat [lei/MWh]: **452,62**

Preț mediu ponderat [euro/MWh]: **91,25**

Volum total tranzacționat [MWh]: **109.814,6**

Volum mediu tranzacționat [MWh/h]: **152,5**

Cota tranzacțiilor PI din consumul net prognozat [%]: **2,90**

Valoare [mil. lei]: **49,70**

Valoare [mil. euro]: **10,02**

Perioada	Volumul tranzacțiilor [MWh]	Volumul mediu orar tranzacționat [MWh/h]	Cota pieței [%]	Preț mediu ponderat [lei/MWh]	Preț mediu ponderat [euro/MWh]	Valoarea tranzacțiilor [lei]	Valoarea tranzacțiilor [euro]
iunie 2022	78.450,0	109,0	1,90%	1.069,32	216,25	83.888.128,08	16.965.162,28
iunie 2023	109.814,6	152,5	2,90%	452,62	91,25	49.704.561,74	10.021.063,43
Variație procentuală	▲ +39,98%	▲ +39,98%	▲ +52,92%	▼ -57,67%	▼ -57,80%	▼ -40,75%	▼ -40,93%

Perioada	Volumul tranzacțiilor [MWh]	Volumul mediu orar tranzacționat [MWh/h]	Cota pieței [%]	Preț mediu ponderat [lei/MWh]	Preț mediu ponderat [euro/MWh]	Valoarea tranzacțiilor [lei]	Valoarea tranzacțiilor [euro]
mai 2023	114.366,3	153,7	2,93%	414,05	83,72	47.352.935,83	9.574.692,96
iunie 2023	109.814,6	152,5	2,90%	452,62	91,25	49.704.561,74	10.021.063,43
Variație procentuală	▼ -3,98%	▼ -0,78%	▼ -0,88%	▲ +9,32%	▲ +9,00%	▲ +4,97%	▲ +4,66%

Piața Centralizată pentru Contracte Bilaterale - iunie 2023

Modalitatea de tranzacționare PCCB-LE-FLEX

Participanți înregistrați la PCCB-LE-FLEX: **134**

Număr de participanți activi [participanți/lună]: **16**

Contracte tranzacționate în luna iunie:

- Număr: **6**
- Cantitate de energie electrică [MWh]: **43.545,160**
- Preț mediu ponderat [lei/MWh]: **466,60**
- Preț mediu ponderat [euro/MWh]: **94,07**
- Valoare [mil. lei]: **20,32**
- Valoare [mil. euro]: **4,10**

Contracte tranzacționate pentru livrare în luna iunie:

- Număr: **192**
- Cantitate de energie electrică [MWh]: **933.385,600**
- Cota de piață din consum net prognozat [%]: **24,66**
- Preț mediu ponderat [lei/MWh]: **736,76**
- Preț mediu ponderat [euro/MWh]: **149,36**
- Valoare [mil. lei]: **687,68**
- Valoare [mil. euro]: **139,41**

Modalitatea de tranzacționare PCCB-NC

Participanți înregistrați la PCCB-NC: **116**

Număr de participanți activi [participanți/lună]: **5**

Contracte tranzacționate în luna iunie:

- Număr contracte de tip forward: **0**
- Cantitate de energie electrică [MWh]: **0,000**
- Preț mediu ponderat [lei/MWh]: **-**
- Preț mediu ponderat [euro/MWh]: **-**
- Valoare [mil. lei]: **0,00**
- Valoare [mil. euro]: **0,00**

Contracte tranzacționate pentru livrare în luna iunie:

- Număr contracte de tip forward: **710**
- Cantitate de energie electrică [MWh]: **51.120,00**
- Cota de piață din consum net prognozat [%]: **1,35**
- Preț mediu ponderat [lei/MWh]: **1.142,3**
- Preț mediu ponderat [euro/MWh]: **231,03**
- Valoare [mil. lei]: **58,40**
- Valoare [mil. euro]: **11,81**

Piața Centralizată cu negociere dublă continuă a contractelor bilaterale de energie electrică - iunie 2023

Participanți înregistrați la PC-OTC: **81**

Număr de participanți activi [participanți/lună]: **3**

Contracte tranzacționate în luna iunie:

- Cantitate de energie electrică [MWh]: **0,0**
- Preț mediu ponderat [lei/MWh]: **-**
- Preț mediu ponderat [euro/MWh]: **-**
- Valoare [mil. lei]: **0,00**
- Valoare [mil. euro]: **0,00**

Contracte tranzacționate pentru livrare în luna iunie:

- Cantitate de energie electrică [MWh]: **295.920,0**
- Cota de piață din consum net prognozat [%]: **7,82**
- Preț mediu ponderat [lei/MWh]: **1.200,56**
- Preț mediu ponderat [euro/MWh]: **243,40**
- Valoare [mil. lei]: **355,27**
- Valoare [mil. euro]: **72,03**

Piața Centralizată pentru Serviciul Universal - iunie 2023

Participanți înregistrați la PCSU: **13**

Număr de participanți activi [participanți/lună]: **0**

Contracte tranzacționate în luna iunie:

- Număr: **0**
- Cantitate de energie electrică [MWh]: **0**
- Preț mediu ponderat [lei/MWh]: -
- Preț mediu ponderat [euro/MWh]: -
- Valoare [mil. lei]: **0,00**
- Valoare [mil. euro]: **0,00**

Contracte tranzacționate pentru livrare în luna iunie:

- Număr: **0**
- Cantitate de energie electrică [MWh]: **0**
- Cota de piață din consum net prognozat [%]: **0,00**
- Preț mediu ponderat [lei/MWh]: -
- Preț mediu ponderat [euro/MWh]: -
- Valoare [mil. lei]: **0,00**
- Valoare [mil. euro]: **0,00**

Piața Centralizată pentru energia electrică din surse regenerabile susținută prin certificate verzi - iunie 2023

Participanți înregistrați la PCE-ESRE-CV: **169**

Număr de participanți activi [participanți/lună]: **16**

Contracte tranzacționate în luna iunie:

- Număr: **13**
- Energie electrică:
- Cantitate de energie electrică [MWh]: **12.948,7**
 - Preț mediu ponderat [lei/MWh]: **246,30**
 - Preț mediu ponderat [euro/MWh]: **49,63**
 - Valoare [mil. lei]: **3,19**
 - Valoare [mil. euro]: **0,64**

Certificate verzi:

- Număr: **83.290**
- Preț mediu ponderat [lei/certificat]: **144,99**
- Preț mediu ponderat [euro/certificat]: **29,40**

Contracte tranzacționate pentru livrare în luna iunie:

- Număr: **32**
- Energie electrică:
- Cantitate de energie electrică [MWh]: **28.039,0**
 - Cota de piață din consum net prognozat [%]: **0,74**
 - Preț mediu ponderat [lei/MWh]: **578,74**
 - Preț mediu ponderat [euro/MWh]: **117,31**
 - Valoare [mil. lei]: **16,23**
 - Valoare [mil. euro]: **3,29**

Piața de energie electrică pentru clienții finali mari - iunie 2023

Participanți înregistrați la PMC: **14**

Număr de participanți activi [participanți/lună]: **0**

Contracte tranzacționate în luna iunie:

- Cantitate de energie electrică [MWh]: **0**
- Preț mediu ponderat [lei/MWh]: -
- Preț mediu ponderat [euro/MWh]: -
- Valoare [mil. lei]: **0,00**
- Valoare [mil. euro]: **0,00**

Contracte tranzacționate pentru livrare în luna iunie:

- Cantitate de energie electrică [MWh]: **0**
- Cota de piață din consum net prognozat [%]: **0,00**
- Preț mediu ponderat [lei/MWh]: -
- Preț mediu ponderat [euro/MWh]: -
- Valoare [mil. lei]: **0,00**
- Valoare [mil. euro]: **0,00**

Piața de Certificate Verzi - iunie 2023

Participanți înregistrați la PCV: **863**

Piața Centralizată anonimă Spot de Certificatelor Verzi

Număr de participanți activi [participanți/lună]: **261**

Certificate verzi tranzacționate în luna iunie:

- Număr: **36.703**
- Preț mediu ponderat [lei/certificat]: **144,99**
- Preț mediu ponderat [euro/certificat]: **29,40**

Piața Centralizată anonimă la Termen de Certificatelor Verzi

Număr de participanți activi [participanți/lună]: **39**

Certificate verzi tranzacționate în luna iunie:

- Număr: **0**
- Preț mediu ponderat [lei/certificat]: -
- Preț mediu ponderat [euro/certificat]: -

Piața pentru Zia Următoare de Gaze Naturale - iunie 2023

Participanți înregistrați la PZU-GN: **19**

Număr de participanți activi [participanți/lună]: **0**

Preț mediu ponderat [lei/MWh]: -

Volum total tranzacționat [MWh]: **0**

Valoare [mil. lei]: **0,00**

Piața Centralizată de Gaze Naturale – modalitatea de tranzacționare PCGN-LN - iunie 2023

Participanți înregistrați la PCGN-LN: **21**

Număr de participanți activi [participanți/lună]: **0**

Contracte tranzacționate în luna iunie:

- Volum de gaze naturale [MWh]: **0**
- Preț mediu ponderat [lei/MWh]: -
- Valoare [mil. lei]: **0,00**

Contracte tranzacționate pentru livrare în luna iunie:

- Volum de gaze naturale [MWh]: **0**
- Preț mediu ponderat [lei/MWh]: -
- Valoare [mil. lei]: **0,00**

Pentru mai multe informații privind rezultatele Pieței de Energie Electrică pentru luna analizată, vă rugăm să accesați website-ul OPCOM: www.opcom.ro

Prețuri stabilite pe Piața pentru Ziua Următoare (lei/MWh)			iunie 2023		
Preț mediu bază (1-24)		Preț mediu vârf (9-20)	Preț mediu gol (1-8, 21-24)		
422,24	▼ -1,97%	370,36	▼ -0,36%	474,12	▼ -3,19%

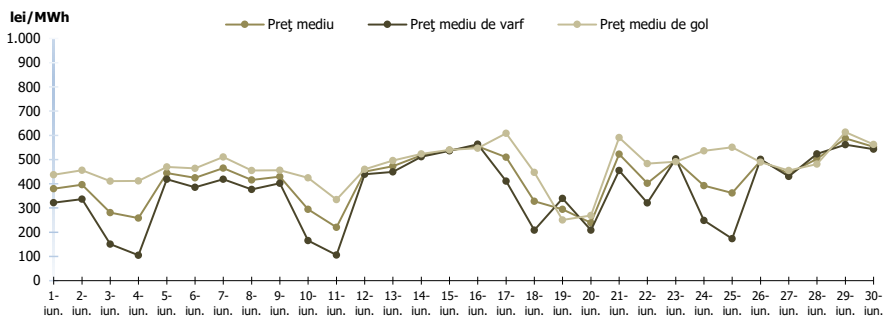


Figura 1: Evoluția zilnică a prețurilor medii PZU (bază, vârf și gol)

Piața pentru Ziua Următoare		iunie 2023	
Volum tranzacționat [MWh]		Cota de piață [%]	
1.365.268,8	▲ +14,82%	36,07	

Gradul de utilizare al ATC pe granița cu Bulgaria – rezultate cuplare SDAC		
iunie 2023	RO->BG	BG->RO
ATC disponibil pe PZU (MWh)	1.465.585,0	959.494,0
Fluxul pe PZU rezultat în regim cuplat (MWh)	317.549,3	120.189,8
Gradul de utilizare al ATC disponibil PZU (%)	21,67%	12,53%

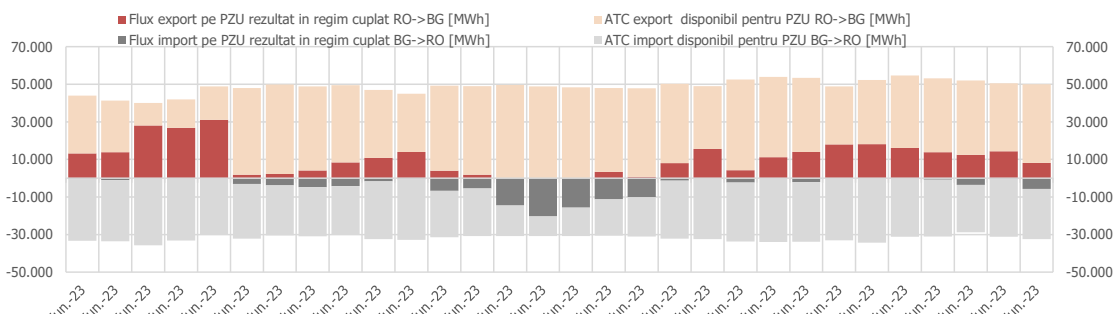


Figura 4: Evoluția zilnică a ATC disponibil pentru licitații implicite și a fluxurilor de energie transfrontaliere rezultate din cuplare pe granița cu Bulgaria – cuplare SDAC

Fluxul pe PZU rezultat în regim cuplat (MWh)		
iunie 2023	RO->HU	HU->RO
	395.396,3	107.652,4

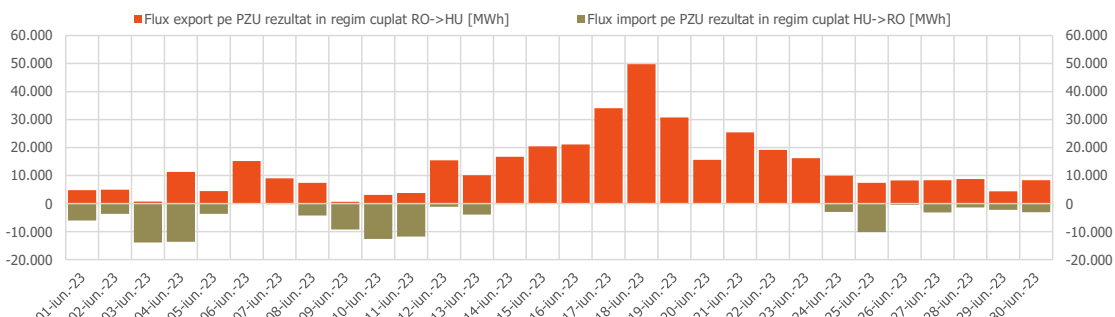


Figura 5: Evoluția zilnică a fluxurilor de energie transfrontaliere rezultate din cuplare pe granița cu Ungaria – cuplare SDAC

Piața centralizată a contractelor bilaterale (PCCB-LE-Flex, PCCB-NC, PCE-ESRE-CV)		ianie 2023
Volum tranzacționat pentru livrare în luna de analiză [MWh]		Cota de piață [%]
1.012.545	▼ -3,05%	26,75

Piața centralizată a contractelor bilaterale (PC-OTC)		ianie 2023
Volum tranzacționat pentru livrare în luna de analiză [MWh]		Cota de piață [%]
295.920	▼ -3,23%	7,82

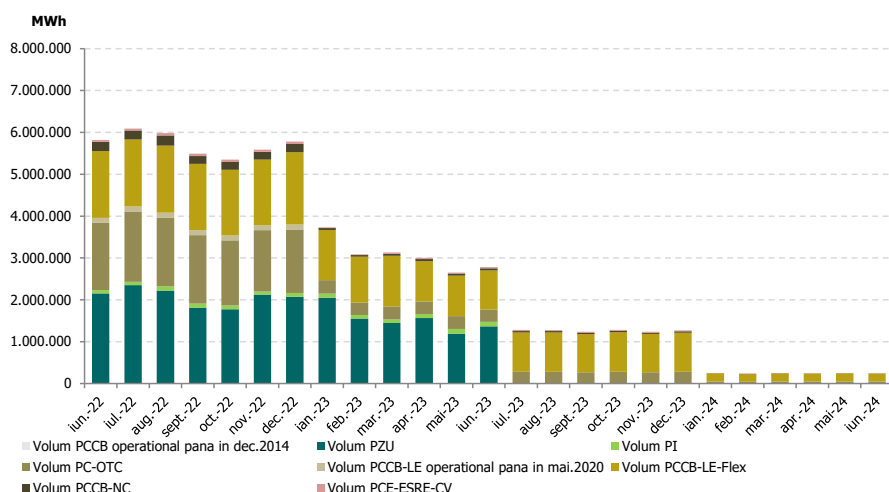


Figura 6: Evoluția lunară a volumelor tranzacționate pe PZU, PI și pe piețele la termen cu livrare în perioada analizată

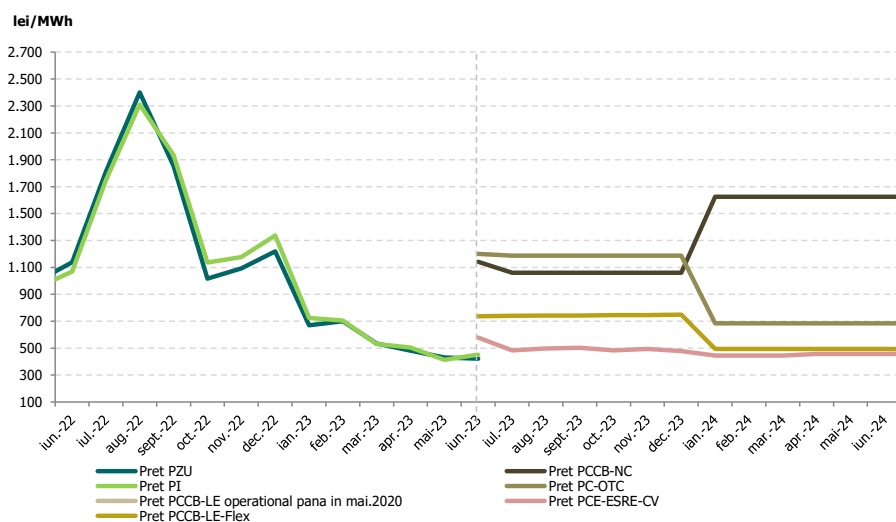


Figura 7: Evoluția lunară a prețurilor medii corespunzătoare tranzacțiilor pe PZU, PI și pe piețele la termen

Piața Centralizată anonimă Spot de Certificate Verzi		ianie 2023
Număr certificate verzi tranzacționate		Preț [RON/certificat]
36.703	▲ +108,81%	144,99

Piața Centralizată anonimă la Termen de Certificate Verzi		ianie 2023
Număr certificate verzi tranzacționate		Preț [RON/certificat]
0	-	-



Opcom

www.opcom.ro

Bd. Hristo Botev 16-18

București 030236

ROMÂNIA

