



*earning every day-ahead your trust
stepping forward to the future*

opcom

operatorul pieței de energie electrică și de gaze naturale din România

Opcom

RAPORT DE PIAȚĂ LUNAR

SEPTEMBRIE 2023

Piața pentru Ziua Următoare - septembrie 2023

Participanți înregistrați la PZU: **298**
 Număr de participanți activi [participanți/lună]: **177**
 Număr mediu de participanți activi [participanți/zi]: **155**
 Preț mediu [lei/MWh]: **512,07**
 Preț mediu [euro/MWh]: **103,19**
 Preț mediu ponderat [lei/MWh]: **534,16**
 Preț mediu ponderat [euro/MWh]: **107,63**
 Volum total tranzacționat [MWh]: **1.158.629,7**
 Volum mediu tranzacționat [MWh/h]: **1.609,2**
 Cota tranzacțiilor PZU din consumul net prognozat [%]: **29,77**
 Valoare [mil. lei]: **618,90**
 Valoare [mil. euro]: **124,71**

Perioada	Volumul tranzacțiilor [MWh]	Volumul mediu orar tranzacționat [MWh/h]	Cota pieței [%]	Prețul mediu de închidere a pieței [lei/MWh]	Prețul mediu de închidere a pieței [euro/MWh]	Valoarea tranzacțiilor [lei]	Valoarea tranzacțiilor [euro]
septembrie 2022	1.814.170,8	2.519,7	45,14%	1.854,94	378,85	3.382.857.817,32	690.542.261,06
septembrie 2023	1.158.629,7	1.609,2	29,77%	512,07	103,19	618.895.269,62	124.706.485,91
Variație procentuală	▼ -36,13%	▼ -36,13%	▼ -34,05%	▼ -72,39%	▼ -72,76%	▼ -81,70%	▼ -81,94%

Perioada	Volumul tranzacțiilor [MWh]	Volumul mediu orar tranzacționat [MWh/h]	Cota pieței [%]	Prețul mediu de închidere a pieței [lei/MWh]	Prețul mediu de închidere a pieței [euro/MWh]	Valoarea tranzacțiilor [lei]	Valoarea tranzacțiilor [euro]
august 2023	1.222.759,9	1.643,5	29,81%	502,18	101,65	661.782.688,51	133.953.019,83
septembrie 2023	1.158.629,7	1.609,2	29,77%	512,07	103,19	618.895.269,62	124.706.485,91
Variație procentuală	▼ -5,24%	▼ -2,09%	▼ -0,12%	▲ +1,97%	▲ +1,51%	▼ -6,48%	▼ -6,90%

Piața Intra-zilnică - septembrie 2023

Participanți înregistrați la PI: **163**
 Număr de participanți activi [participanți/lună]: **55**
 Preț mediu ponderat [lei/MWh]: **505,61**
 Preț mediu ponderat [euro/MWh]: **101,84**
 Volum total tranzacționat [MWh]: **139.113,7**
 Volum mediu tranzacționat [MWh/h]: **193,2**
 Cota tranzacțiilor PI din consumul net prognozat [%]: **3,57**
 Valoare [mil. lei]: **70,34**
 Valoare [mil. euro]: **14,17**

Perioada	Volumul tranzacțiilor [MWh]	Volumul mediu orar tranzacționat [MWh/h]	Cota pieței [%]	Preț mediu ponderat [lei/MWh]	Preț mediu ponderat [euro/MWh]	Valoarea tranzacțiilor [lei]	Valoarea tranzacțiilor [euro]
septembrie 2022	97.944,3	136,0	2,44%	1.935,46	394,85	189.567.611,67	38.672.940,49
septembrie 2023	139.113,7	193,2	3,57%	505,61	101,84	70.337.772,86	14.167.989,85
Variație procentuală	▲ +42,03%	▲ +42,03%	▲ +46,67%	▼ -73,88%	▼ -74,21%	▼ -62,90%	▼ -63,36%

Perioada	Volumul tranzacțiilor [MWh]	Volumul mediu orar tranzacționat [MWh/h]	Cota pieței [%]	Preț mediu ponderat [lei/MWh]	Preț mediu ponderat [euro/MWh]	Valoarea tranzacțiilor [lei]	Valoarea tranzacțiilor [euro]
august 2023	149.925,4	201,5	3,65%	519,30	105,09	77.856.684,32	15.755.887,16
septembrie 2023	139.113,7	193,2	3,57%	505,61	101,84	70.337.772,86	14.167.989,85
Variație procentuală	▼ -7,21%	▼ -4,12%	▼ -2,19%	▼ -2,64%	▼ -3,09%	▼ -9,66%	▼ -10,08%

Piața Centralizată pentru Contracte Bilaterale - septembrie 2023

Modalitatea de tranzacționare PCCB-LE-FLEX

Participanți înregistrați la PCCB-LE-FLEX: **134**

Număr de participanți activi [participanți/lună]: **13**

Contracte tranzacționate în luna septembrie:

- Număr: **8**
- Cantitate de energie electrică [MWh]: **39.984,000**
- Preț mediu ponderat [lei/MWh]: **685,61**
- Preț mediu ponderat [euro/MWh]: **138,04**
- Valoare [mil. lei]: **27,41**
- Valoare [mil. euro]: **5,52**

Contracte tranzacționate pentru livrare în luna septembrie:

- Număr: **183**
- Cantitate de energie electrică [MWh]: **913.329,600**
- Cota de piață din consum net prognozat [%]: **23,47**
- Preț mediu ponderat [lei/MWh]: **740,82**
- Preț mediu ponderat [euro/MWh]: **150,22**
- Valoare [mil. lei]: **676,61**
- Valoare [mil. euro]: **137,20**

Modalitatea de tranzacționare PCCB-NC

Participanți înregistrați la PCCB-NC: **116**

Număr de participanți activi [participanți/lună]: **5**

Contracte tranzacționate în luna septembrie:

- Număr contracte de tip forward: **0**
- Cantitate de energie electrică [MWh]: **0,000**
- Preț mediu ponderat [lei/MWh]: **-**
- Preț mediu ponderat [euro/MWh]: **-**
- Valoare [mil. lei]: **0,00**
- Valoare [mil. euro]: **0,00**

Contracte tranzacționate pentru livrare în luna septembrie:

- Număr contracte de tip forward: **440**
- Cantitate de energie electrică [MWh]: **31.680,00**
- Cota de piață din consum net prognozat [%]: **0,81**
- Preț mediu ponderat [lei/MWh]: **1.060,48**
- Preț mediu ponderat [euro/MWh]: **214,50**
- Valoare [mil. lei]: **33,60**
- Valoare [mil. euro]: **6,80**

Piața Centralizată cu negociere dublă continuă a contractelor bilaterale de energie electrică - septembrie 2023

Participanți înregistrați la PC-OTC: **80**

Număr de participanți activi [participanți/lună]: **3**

Contracte tranzacționate în luna septembrie:

- Cantitate de energie electrică [MWh]: **0,0**
- Preț mediu ponderat [lei/MWh]: **-**
- Preț mediu ponderat [euro/MWh]: **-**
- Valoare [mil. lei]: **0,00**
- Valoare [mil. euro]: **0,00**

Contracte tranzacționate pentru livrare în luna septembrie:

- Cantitate de energie electrică [MWh]: **269.280,0**
- Cota de piață din consum net prognozat [%]: **6,92**
- Preț mediu ponderat [lei/MWh]: **1.186,85**
- Preț mediu ponderat [euro/MWh]: **240,67**
- Valoare [mil. lei]: **319,59**
- Valoare [mil. euro]: **64,81**

Piața Centralizată pentru Serviciul Universal - septembrie 2023

Participanți înregistrați la PCSU: **13**

Număr de participanți activi [participanți/lună]: **0**

Contracte tranzacționate în luna septembrie:

- Număr: **0**
- Cantitate de energie electrică [MWh]: **0**
- Preț mediu ponderat [lei/MWh]: -
- Preț mediu ponderat [euro/MWh]: -
- Valoare [mil. lei]: **0,00**
- Valoare [mil. euro]: **0,00**

Contracte tranzacționate pentru livrare în luna septembrie:

- Număr: **0**
- Cantitate de energie electrică [MWh]: **0**
- Cota de piață din consum net prognozat [%]: **0,00**
- Preț mediu ponderat [lei/MWh]: -
- Preț mediu ponderat [euro/MWh]: -
- Valoare [mil. lei]: **0,00**
- Valoare [mil. euro]: **0,00**

Piața Centralizată pentru energia electrică din surse regenerabile susținută prin certificate verzi - septembrie 2023

Participanți înregistrați la PCE-ESRE-CV: **175**

Număr de participanți activi [participanți/lună]: **8**

Contracte tranzacționate în luna septembrie:

- Număr: **3**
- Energie electrică:
- Cantitate de energie electrică [MWh]: **2.214,0**
- Preț mediu ponderat [lei/MWh]: **454,11**
- Preț mediu ponderat [euro/MWh]: **91,37**
- Valoare [mil. lei]: **1,01**
- Valoare [mil. euro]: **0,20**

Certificate verzi:

- Număr: **8.112**
- Preț mediu ponderat [lei/certificat]: **144,99**
- Preț mediu ponderat [euro/certificat]: **29,40**

Contracte tranzacționate pentru livrare în luna septembrie:

- Număr: **39**
- Energie electrică:
- Cantitate de energie electrică [MWh]: **28.422,0**
- Cota de piață din consum net prognozat [%]: **0,73**
- Preț mediu ponderat [lei/MWh]: **491,77**
- Preț mediu ponderat [euro/MWh]: **99,64**
- Valoare [mil. lei]: **13,98**
- Valoare [mil. euro]: **2,83**

Piața de energie electrică pentru clienții finali mari - septembrie 2023

Participanți înregistrați la PMC: **15**

Număr de participanți activi [participanți/lună]: **1**

Contracte tranzacționate în luna septembrie:

- Cantitate de energie electrică [MWh]: **0**
- Preț mediu ponderat [lei/MWh]: -
- Preț mediu ponderat [euro/MWh]: -
- Valoare [mil. lei]: **0,00**
- Valoare [mil. euro]: **0,00**

Contracte tranzacționate pentru livrare în luna septembrie:

- Cantitate de energie electrică [MWh]: **0**
- Cota de piață din consum net prognozat [%]: **0,00**
- Preț mediu ponderat [lei/MWh]: -
- Preț mediu ponderat [euro/MWh]: -
- Valoare [mil. lei]: **0,00**
- Valoare [mil. euro]: **0,00**

Piața de Certificate Verzi - septembrie 2023

Participanți înregistrați la PCV: **869**

Piața Centralizată anonimă Spot de Certificatelor Verzi

Număr de participanți activi [participanți/lună]: **211**

Certificate verzi tranzacționate în luna septembrie:

- Număr: **4.035**
- Preț mediu ponderat [lei/certificat]: **144,99**
- Preț mediu ponderat [euro/certificat]: **29,40**

Piața Centralizată anonimă la Termen de Certificatelor Verzi

Număr de participanți activi [participanți/lună]: **42**

Certificate verzi tranzacționate în luna septembrie:

- Număr: **0**
- Preț mediu ponderat [lei/certificat]: -
- Preț mediu ponderat [euro/certificat]: -

Piața pentru Ziua Următoare de Gaze Naturale - septembrie 2023

Participanți înregistrați la PZU-GN: **19**

Număr de participanți activi [participanți/lună]: **0**

Preț mediu ponderat [lei/MWh]: -

Volum total tranzacționat [MWh]: **0**

Valoare [mil. lei]: **0,00**

Piața Centralizată de Gaze Naturale – modalitatea de tranzacționare PCGN-LN - septembrie 2023

Participanți înregistrați la PCGN-LN: **21**

Număr de participanți activi [participanți/lună]: **0**

Contracte tranzacționate în luna septembrie:

- Volum de gaze naturale [MWh]: **0**
- Preț mediu ponderat [lei/MWh]: -
- Valoare [mil. lei]: **0,00**

Contracte tranzacționate pentru livrare în luna septembrie:

- Volum de gaze naturale [MWh]: **0**
- Preț mediu ponderat [lei/MWh]: -
- Valoare [mil. lei]: **0,00**

Pentru mai multe informații privind rezultatele Pieței de Energie Electrică pentru luna analizată, vă rugăm să accesați website-ul OPCOM: www.opcom.ro

Prețuri stabilite pe Piața pentru Ziua Următoare (lei/MWh)			septembrie 2023		
Preț mediu bază (1-24)		Preț mediu vârf (9-20)	Preț mediu gol (1-8, 21-24)		
512,07	▲ +1,97%	504,20	▲ +5,62%	519,94	▼ -1,34%

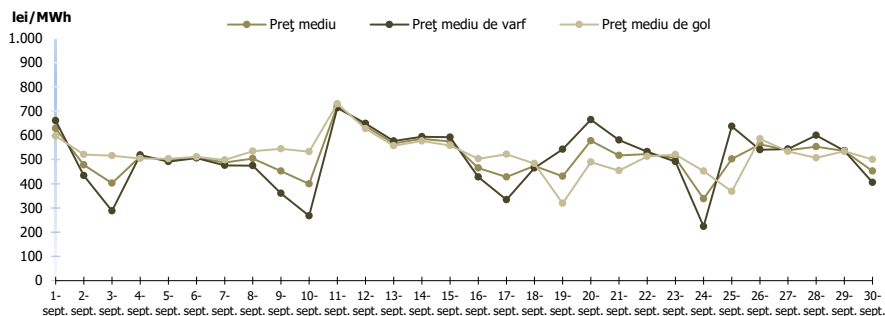


Figura 1: Evoluția zilnică a prețurilor medii PZU (bază, vârf și gol)

Piața pentru Ziua Următoare		septembrie 2023	
Volum tranzacționat [MWh]		Cota de piață [%]	
1.158.629,7	▼ -5,24%	29,77	

Gradul de utilizare al ATC pe granița cu Bulgaria – rezultate cuplare SDAC		
septembrie 2023		
	RO->BG	BG->RO
ATC disponibil pe PZU (MWh)	1.370.254,0	935.629,0
Fluxul pe PZU rezultat în regim cuplat (MWh)	165.120,3	212.950,4
Gradul de utilizare al ATC disponibil PZU (%)	12,05%	22,76%

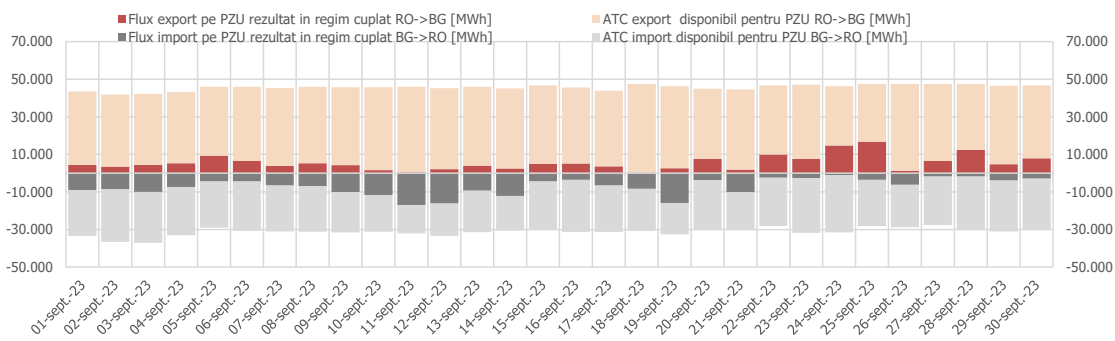


Figura 4: Evoluția zilnică a ATC disponibil pentru licitații implicite și a fluxurilor de energie transfrontaliere rezultate din cuplare pe granița cu Bulgaria – cuplare SDAC

Fluxul pe PZU rezultat în regim cuplat (MWh)		
septembrie 2023		
	RO->HU	HU->RO
	290.816,6	148.487,7

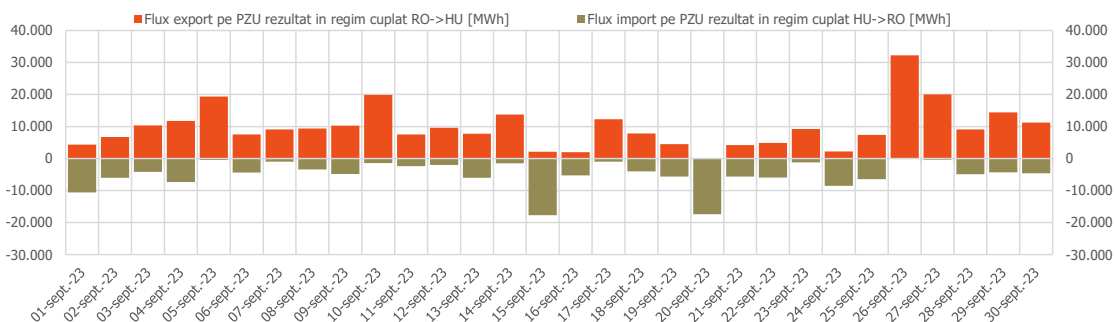


Figura 5: Evoluția zilnică a fluxurilor de energie transfrontaliere rezultate din cuplare pe granița cu Ungaria – cuplare SDAC

Piața centralizată a contractelor bilaterale (PCCB-LE-Flex, PCCB-NC, PCE-ESRE-CV)		septembrie 2023
Volum tranzacționat pentru livrare în luna de analiză [MWh]	973.432	Cota de piață [%]
	▼ -3,63%	25,01

Piața centralizată a contractelor bilaterale (PC-OTC)		septembrie 2023
Volum tranzacționat pentru livrare în luna de analiză [MWh]	269.280	Cota de piață [%]
	▼ -3,23%	6,92

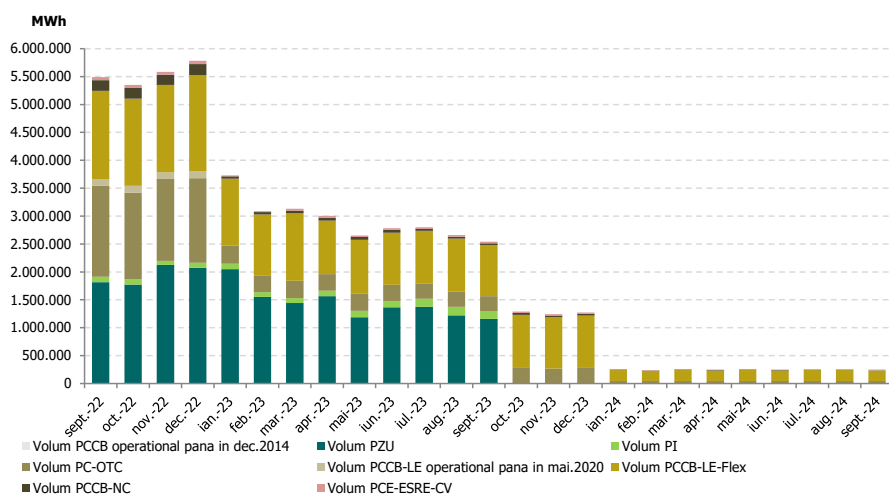


Figura 6: Evoluția lunară a volumelor tranzacționate pe PZU, PI și pe piețele la termen cu livrare în perioada analizată

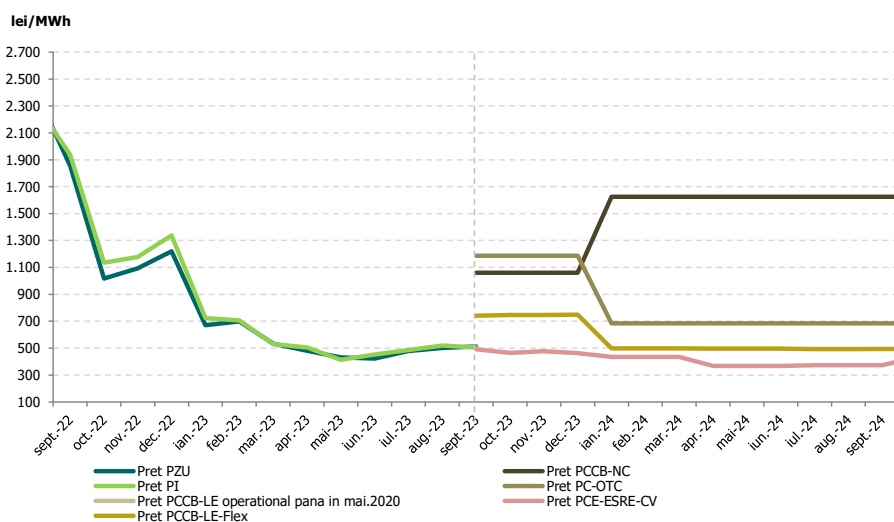


Figura 7: Evoluția lunară a prețurilor medii corespunzătoare tranzacțiilor pe PZU, PI și pe piețele la termen

Piața Centralizată anonimă Spot de Certificate Verzi		septembrie 2023
Număr certificate verzi tranzacționate	4.035	Preț [RON/certificat]
	▲ +403,12%	144,99

Piața Centralizată anonimă la Termen de Certificate Verzi		septembrie 2023
Număr certificate verzi tranzacționate	0	Preț [RON/certificat]
	-	-



Opcom

www.opcom.ro

Bd. Hristo Botev 16-18

București 030236

ROMÂNIA

