



*earning every day-ahead your trust
stepping forward to the future*

opcom

operatorul pieței de energie electrică și de gaze naturale din România

Opcom

RAPORT DE PIAȚĂ LUNAR

OCTOMBRIE 2023



earning every day-ahead your trust
stepping forward to the future

operatorul pieței de energie electrică și de gaze naturale din România

Piața pentru Ziua Următoare - octombrie 2023

Participanți înregistrați la PZU: **290**

Număr de participanți activi [participanți/lună]: **178**

Număr mediu de participanți activi [participanți/zi]: **159**

Preț mediu [lei/MWh]: **527,12**

Preț mediu [euro/MWh]: **106,09**

Preț mediu ponderat [lei/MWh]: **550,58**

Preț mediu ponderat [euro/MWh]: **110,82**

Volum total tranzacționat [MWh]: **1.036.740,5**

Volum mediu tranzacționat [MWh/h]: **1.391,6**

Cota tranzacțiilor PZU din consumul net prognozat [%]: **25,71**

Valoare [mil. lei]: **570,81**

Valoare [mil. euro]: **114,89**

Perioada	Volumul tranzacțiilor [MWh]	Volumul mediu orar tranzacționat [MWh/h]	Cota pieței [%]	Prețul mediu de închidere a pieței [lei/MWh]	Prețul mediu de închidere a pieței [euro/MWh]	Valoarea tranzacțiilor [lei]	Valoarea tranzacțiilor [euro]
octombrie 2022	1.772.349,4	2.379,0	44,26%	1.017,02	206,17	1.872.666.656,24	379.594.153,02
octombrie 2023	1.036.740,5	1.391,6	25,71%	527,12	106,09	570.807.029,63	114.889.647,80
Variație procentuală	▼ -41,50%	▼ -41,50%	▼ -41,92%	▼ -48,17%	▼ -48,54%	▼ -69,52%	▼ -69,73%

Perioada	Volumul tranzacțiilor [MWh]	Volumul mediu orar tranzacționat [MWh/h]	Cota pieței [%]	Prețul mediu de închidere a pieței [lei/MWh]	Prețul mediu de închidere a pieței [euro/MWh]	Valoarea tranzacțiilor [lei]	Valoarea tranzacțiilor [euro]
septembrie 2023	1.158.629,7	1.609,2	29,77%	512,07	103,19	618.895.269,62	124.706.485,91
octombrie 2023	1.036.740,5	1.391,6	25,71%	527,12	106,09	570.807.029,63	114.889.647,80
Variație procentuală	▼ -10,52%	▼ -13,52%	▼ -13,65%	▲ +2,94%	▲ +2,82%	▼ -7,77%	▼ -7,87%

Piața Intra-zilnică - octombrie 2023

Participanți înregistrați la PI: **161**

Număr de participanți activi [participanți/lună]: **58**

Preț mediu ponderat [lei/MWh]: **552,60**

Preț mediu ponderat [euro/MWh]: **111,23**

Volum total tranzacționat [MWh]: **130.856,3**

Volum mediu tranzacționat [MWh/h]: **175,6**

Cota tranzacțiilor PI din consumul net prognozat [%]: **3,24**

Valoare [mil. lei]: **72,31**

Valoare [mil. euro]: **14,55**

Perioada	Volumul tranzacțiilor [MWh]	Volumul mediu orar tranzacționat [MWh/h]	Cota pieței [%]	Preț mediu ponderat [lei/MWh]	Preț mediu ponderat [euro/MWh]	Valoarea tranzacțiilor [lei]	Valoarea tranzacțiilor [euro]
octombrie 2022	94.980,0	127,5	2,37%	1.135,93	230,21	107.890.806,29	21.864.965,66
octombrie 2023	130.856,3	175,6	3,24%	552,60	111,23	72.311.389,33	14.554.994,27
Variație procentuală	▲ +37,77%	▲ +37,77%	▲ +36,81%	▼ -51,35%	▼ -51,68%	▼ -32,98%	▼ -33,43%

Perioada	Volumul tranzacțiilor [MWh]	Volumul mediu orar tranzacționat [MWh/h]	Cota pieței [%]	Preț mediu ponderat [lei/MWh]	Preț mediu ponderat [euro/MWh]	Valoarea tranzacțiilor [lei]	Valoarea tranzacțiilor [euro]
septembrie 2023	139.113,7	193,2	3,57%	505,61	101,84	70.337.772,86	14.167.989,85
octombrie 2023	130.856,3	175,6	3,24%	552,60	111,23	72.311.389,33	14.554.994,27
Variație procentuală	▼ -5,94%	▼ -9,09%	▼ -9,23%	▲ +9,29%	▲ +9,21%	▲ +2,81%	▲ +2,73%

Piața Centralizată pentru Contracte Bilaterale - octombrie 2023

Modalitatea de tranzacționare PCCB-LE-FLEX

Participanți înregistrați la PCCB-LE-FLEX: **130**

Număr de participanți activi [participanți/lună]: **15**

Contracte tranzacționate în luna octombrie:

- Număr: **4**
- Cantitate de energie electrică [MWh]: **12.324,800**
- Preț mediu ponderat [lei/MWh]: **646,97**
- Preț mediu ponderat [euro/MWh]: **130,21**
- Valoare [mil. lei]: **7,97**
- Valoare [mil. euro]: **1,60**

Contracte tranzacționate pentru livrare în luna octombrie:

- Număr: **185**
- Cantitate de energie electrică [MWh]: **952.775,000**
- Cota de piață din consum net prognozat [%]: **23,62**
- Preț mediu ponderat [lei/MWh]: **746,22**
- Preț mediu ponderat [euro/MWh]: **151,31**
- Valoare [mil. lei]: **710,98**
- Valoare [mil. euro]: **144,16**

Modalitatea de tranzacționare PCCB-NC

Participanți înregistrați la PCCB-NC: **108**

Număr de participanți activi [participanți/lună]: **6**

Contracte tranzacționate în luna octombrie:

- Număr contracte de tip forward: **80**
- Cantitate de energie electrică [MWh]: **5.928,000**
- Preț mediu ponderat [lei/MWh]: **628,18**
- Preț mediu ponderat [euro/MWh]: **126,35**
- Valoare [mil. lei]: **3,72**
- Valoare [mil. euro]: **0,75**

Contracte tranzacționate pentru livrare în luna octombrie:

- Număr contracte de tip forward: **440**
- Cantitate de energie electrică [MWh]: **32.780,00**
- Cota de piață din consum net prognozat [%]: **0,81**
- Preț mediu ponderat [lei/MWh]: **1.060,48**
- Preț mediu ponderat [euro/MWh]: **214,50**
- Valoare [mil. lei]: **34,76**
- Valoare [mil. euro]: **7,03**

Piața Centralizată cu negociere dublă continuă a contractelor bilaterale de energie electrică - octombrie 2023

Participanți înregistrați la PC-OTC: **77**

Număr de participanți activi [participanți/lună]: **14**

Contracte tranzacționate în luna octombrie:

- Cantitate de energie electrică [MWh]: **0,0**
- Preț mediu ponderat [lei/MWh]: **-**
- Preț mediu ponderat [euro/MWh]: **-**
- Valoare [mil. lei]: **0,00**
- Valoare [mil. euro]: **0,00**

Contracte tranzacționate pentru livrare în luna octombrie:

- Cantitate de energie electrică [MWh]: **278.630,0**
- Cota de piață din consum net prognozat [%]: **6,91**
- Preț mediu ponderat [lei/MWh]: **1.186,85**
- Preț mediu ponderat [euro/MWh]: **240,67**
- Valoare [mil. lei]: **330,69**
- Valoare [mil. euro]: **67,06**

Piața Centralizată pentru Serviciul Universal - octombrie 2023

Participanți înregistrați la PCSU: **13**

Număr de participanți activi [participanți/lună]: **0**

Contracte tranzacționate în luna octombrie:

- Număr: **0**
- Cantitate de energie electrică [MWh]: **0**
- Preț mediu ponderat [lei/MWh]: -
- Preț mediu ponderat [euro/MWh]: -
- Valoare [mil. lei]: **0,00**
- Valoare [mil. euro]: **0,00**

Contracte tranzacționate pentru livrare în luna octombrie:

- Număr: **0**
- Cantitate de energie electrică [MWh]: **0**
- Cota de piață din consum net prognozat [%]: **0,00**
- Preț mediu ponderat [lei/MWh]: -
- Preț mediu ponderat [euro/MWh]: -
- Valoare [mil. lei]: **0,00**
- Valoare [mil. euro]: **0,00**

Piața Centralizată pentru energia electrică din surse regenerabile susținută prin certificate verzi - octombrie 2023

Participanți înregistrați la PCE-ESRE-CV: **176**

Număr de participanți activi [participanți/lună]: **10**

Contracte tranzacționate în luna octombrie:

- Număr: **7**

Energie electrică:

- Cantitate de energie electrică [MWh]: **63.713,1**
- Preț mediu ponderat [lei/MWh]: **263,58**
- Preț mediu ponderat [euro/MWh]: **53,09**
- Valoare [mil. lei]: **16,79**
- Valoare [mil. euro]: **3,38**

Certificate verzi:

- Număr: **347.846**
- Preț mediu ponderat [lei/certificat]: **144,99**
- Preț mediu ponderat [euro/certificat]: **29,40**

Contracte tranzacționate pentru livrare în luna octombrie:

- Număr: **39**

Energie electrică:

- Cantitate de energie electrică [MWh]: **32.629,7**
- Cota de piață din consum net prognozat [%]: **0,81**
- Preț mediu ponderat [lei/MWh]: **426,05**
- Preț mediu ponderat [euro/MWh]: **86,25**
- Valoare [mil. lei]: **13,90**
- Valoare [mil. euro]: **2,81**

Piața de energie electrică pentru clienții finali mari - octombrie 2023

Participanți înregistrați la PMC: **15**

Număr de participanți activi [participanți/lună]: **0**

Contracte tranzacționate în luna octombrie:

- Cantitate de energie electrică [MWh]: **0**
- Preț mediu ponderat [lei/MWh]: -
- Preț mediu ponderat [euro/MWh]: -
- Valoare [mil. lei]: **0,00**
- Valoare [mil. euro]: **0,00**

Contracte tranzacționate pentru livrare în luna octombrie:

- Cantitate de energie electrică [MWh]: **0**
- Cota de piață din consum net prognozat [%]: **0,00**
- Preț mediu ponderat [lei/MWh]: -
- Preț mediu ponderat [euro/MWh]: -
- Valoare [mil. lei]: **0,00**
- Valoare [mil. euro]: **0,00**

Piața de Certificate Verzi - octombrie 2023

Participanți înregistrați la PCV: **873**

Piața Centralizată anonimă Spot de Certificatelor Verzi

Număr de participanți activi [participanți/lună]: **357**

Certificate verzi tranzacționate în luna octombrie:

- Număr: **2.055.429**
- Preț mediu ponderat [lei/certificat]: **144,99**
- Preț mediu ponderat [euro/certificat]: **29,40**

Piața Centralizată anonimă la Termen de Certificatelor Verzi

Număr de participanți activi [participanți/lună]: **42**

Certificate verzi tranzacționate în luna octombrie:

- Număr: **0**
- Preț mediu ponderat [lei/certificat]: -
- Preț mediu ponderat [euro/certificat]: -

Piața pentru Ziuă Următoare de Gaze Naturale - octombrie 2023

Participanți înregistrați la PZU-GN: **19**

Număr de participanți activi [participanți/lună]: **0**

Preț mediu ponderat [lei/MWh]: -

Volum total tranzacționat [MWh]: **0**

Valoare [mil. lei]: **0,00**

Piața Centralizată de Gaze Naturale – modalitatea de tranzacționare PCGN-LN - octombrie 2023

Participanți înregistrați la PCGN-LN: **21**

Număr de participanți activi [participanți/lună]: **0**

Contracte tranzacționate în luna octombrie:

- Volum de gaze naturale [MWh]: **0**
- Preț mediu ponderat [lei/MWh]: -
- Valoare [mil. lei]: **0,00**

Contracte tranzacționate pentru livrare în luna octombrie:

- Volum de gaze naturale [MWh]: **0**
- Preț mediu ponderat [lei/MWh]: -
- Valoare [mil. lei]: **0,00**

Pentru mai multe informații privind rezultatele Pieței de Energie Electrică pentru luna analizată, vă rugăm să accesați website-ul OPCOM: www.opcom.ro

Prețuri stabilite pe Piața pentru Ziua Următoare (lei/MWh)			octombrie 2023		
Preț mediu bază (1-24)		Preț mediu vârf (9-20)		Preț mediu gol (1-8, 21-24)	
527,12	▲ +2,94%	572,53	▲ +13,55%	481,81	▼ -7,33%

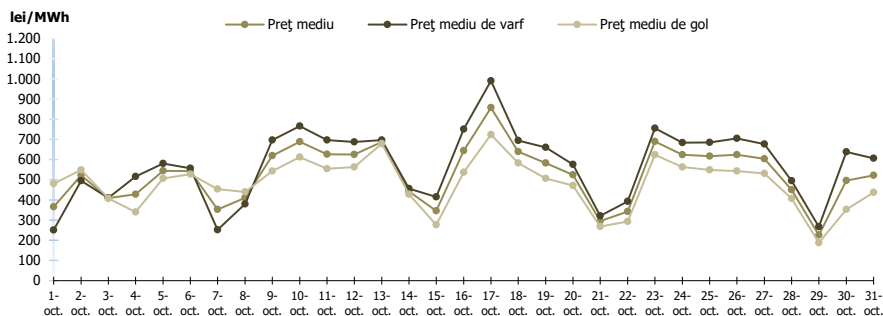


Figura 1: Evoluția zilnică a prețurilor medii PZU (bază, vârf și gol)

Piața pentru Ziua Următoare		octombrie 2023	
Volum tranzacționat [MWh]		Cota de piață [%]	
1.036.740,5	▼ -10,52%	25,71	

Gradul de utilizare al ATC pe granița cu Bulgaria – rezultate cuplare SDAC		
octombrie 2023	RO->BG	BG->RO
ATC disponibil pe PZU (MWh)	1.341.833,0	1.030.455,0
Fluxul pe PZU rezultat în regim cuplat (MWh)	346.105,6	145.357,6
Gradul de utilizare al ATC disponibil PZU (%)	25,79%	14,11%

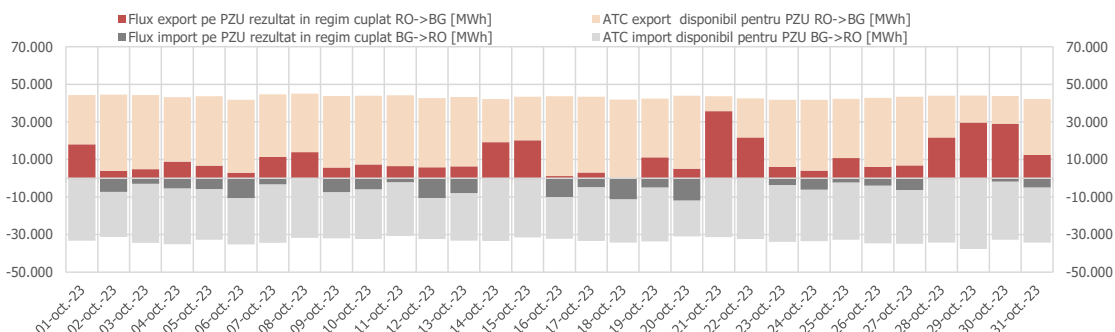


Figura 4: Evoluția zilnică a ATC disponibil pentru licitații implicite și a fluxurilor de energie transfrontaliere rezultate din cuplare pe granița cu Bulgaria – cuplare SDAC

Fluxul pe PZU rezultat în regim cuplat (MWh)		
octombrie 2023	RO->HU	HU->RO
	220.771,6	329.544,7

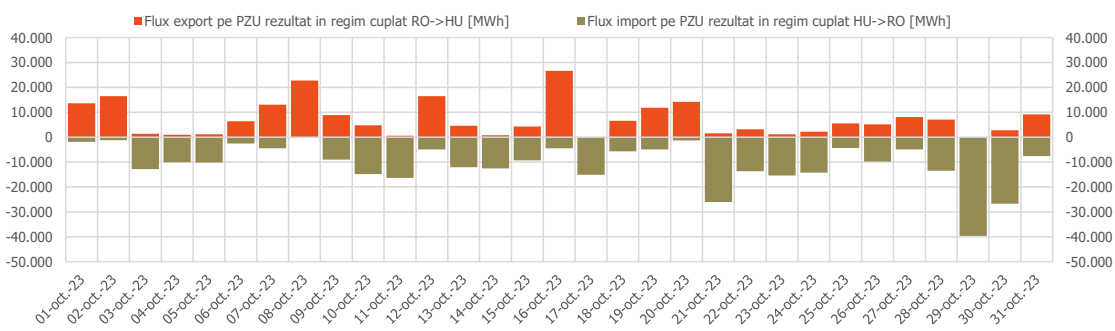


Figura 5: Evoluția zilnică a fluxurilor de energie transfrontaliere rezultate din cuplare pe granița cu Ungaria – cuplare SDAC

Piața centralizată a contractelor bilaterale (PCCB-LE-Flex, PCCB-NC, PCE-ESRE-CV)		octombrie 2023
Volum tranzacționat pentru livrare în luna de analiză [MWh]		Cota de piață [%]
1.018.185	▲ +4,60%	25,25

Piața centralizată a contractelor bilaterale (PC-OTC)		octombrie 2023
Volum tranzacționat pentru livrare în luna de analiză [MWh]		Cota de piață [%]
278.630	▲ +3,47%	6,91

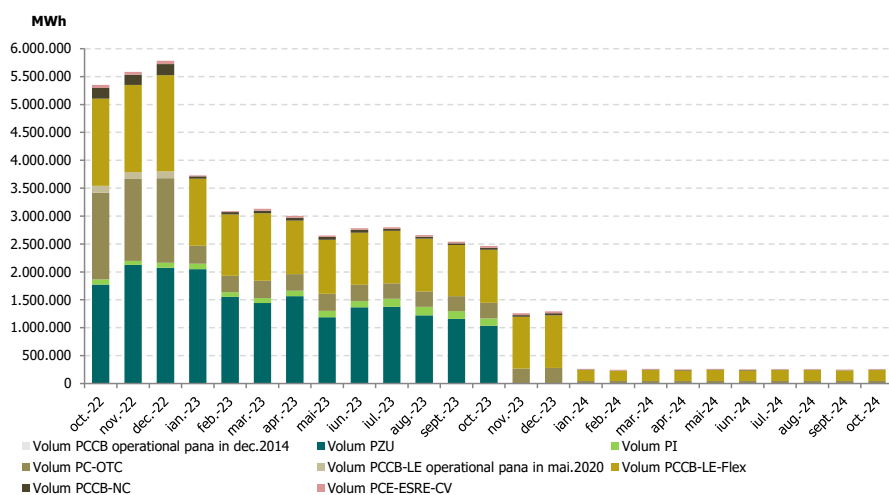


Figura 6: Evoluția lunară a volumelor tranzacționate pe PZU, PI și pe piețele la termen cu livrare în perioada analizată

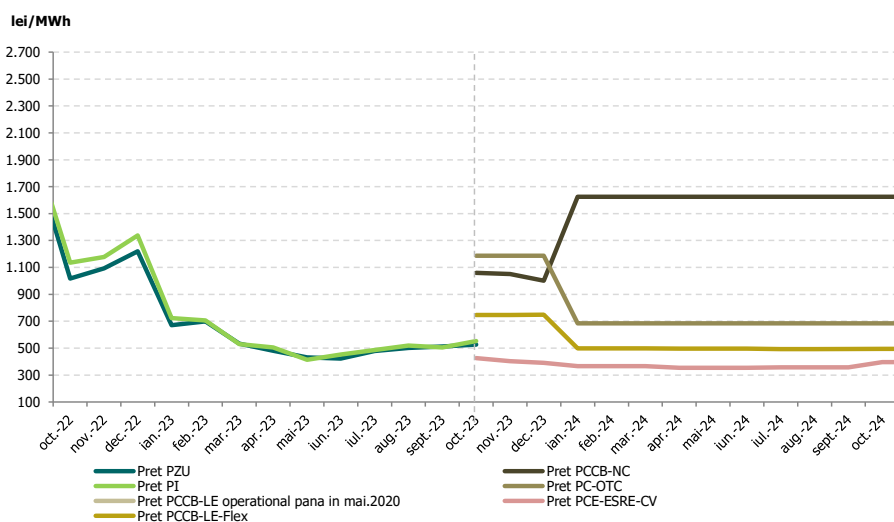


Figura 7: Evoluția lunară a prețurilor medii corespunzătoare tranzacțiilor pe PZU, PI și pe piețele la termen

Piața Centralizată anonimă Spot de Certificate Verzi		octombrie 2023
Număr certificate verzi tranzacționate		Preț [RON/certificat]
2.055.429	-	144,99

Piața Centralizată anonimă la Termen de Certificate Verzi		octombrie 2023
Număr certificate verzi tranzacționate		Preț [RON/certificat]
0	-	-



Opcom

www.opcom.ro

Bd. Hristo Botev 16-18

București 030236

ROMÂNIA

