



*earning every day-ahead your trust
stepping forward to the future*

opcom

operatorul pieței de energie electrică și de gaze naturale din România

Opcom

RAPORT DE PIAȚĂ LUNAR

DECEMBRIE 2023



earning every day-ahead your trust
stepping forward to the future

operatorul pieței de energie electrică și de gaze naturale din România

Piața pentru Ziua Următoare - decembrie 2023

Participanți înregistrați la PZU: **293**

Număr de participanți activi [participanți/lună]: **174**

Număr mediu de participanți activi [participanți/zi]: **155**

Preț mediu [lei/MWh]: **402,35**

Preț mediu [euro/MWh]: **80,95**

Preț mediu ponderat [lei/MWh]: **422,75**

Preț mediu ponderat [euro/MWh]: **85,05**

Volum total tranzacționat [MWh]: **1.566.170,2**

Volum mediu tranzacționat [MWh/h]: **2.105,1**

Cota tranzacțiilor PZU din consumul net prognozat [%]: **34,11**

Valoare [mil. lei]: **662,11**

Valoare [mil. euro]: **133,21**

Perioada	Volumul tranzacțiilor [MWh]	Volumul mediu orar tranzacționat [MWh/h]	Cota pieței [%]	Prețul mediu de închidere a pieței [lei/MWh]	Prețul mediu de închidere a pieței [euro/MWh]	Valoarea tranzacțiilor [lei]	Valoarea tranzacțiilor [euro]
decembrie 2022	2.073.897,2	2.787,5	46,10%	1.219,27	247,79	2.703.230.463,85	549.365.904,65
decembrie 2023	1.566.170,2	2.105,1	34,11%	402,35	80,95	662.106.143,10	133.210.128,28
Variație procentuală	▼ -24,48%	▼ -24,48%	▼ -26,00%	▼ -67,00%	▼ -67,33%	▼ -75,51%	▼ -75,75%

Perioada	Volumul tranzacțiilor [MWh]	Volumul mediu orar tranzacționat [MWh/h]	Cota pieței [%]	Prețul mediu de închidere a pieței [lei/MWh]	Prețul mediu de închidere a pieței [euro/MWh]	Valoarea tranzacțiilor [lei]	Valoarea tranzacțiilor [euro]
noiembrie 2023	1.503.221,2	2.087,8	34,80%	507,67	102,15	792.454.655,17	159.448.463,19
decembrie 2023	1.566.170,2	2.105,1	34,11%	402,35	80,95	662.106.143,10	133.210.128,28
Variație procentuală	▲ +4,19%	▲ +0,83%	▼ -1,99%	▼ -20,75%	▼ -20,75%	▼ -16,45%	▼ -16,46%

Piața Intra-zilnică - decembrie 2023

Participanți înregistrați la PI: **166**

Număr de participanți activi [participanți/lună]: **65**

Preț mediu ponderat [lei/MWh]: **426,61**

Preț mediu ponderat [euro/MWh]: **85,84**

Volum total tranzacționat [MWh]: **146.306,9**

Volum mediu tranzacționat [MWh/h]: **196,6**

Cota tranzacțiilor PI din consumul net prognozat [%]: **3,19**

Valoare [mil. lei]: **62,42**

Valoare [mil. euro]: **12,56**

Perioada	Volumul tranzacțiilor [MWh]	Volumul mediu orar tranzacționat [MWh/h]	Cota pieței [%]	Preț mediu ponderat [lei/MWh]	Preț mediu ponderat [euro/MWh]	Valoarea tranzacțiilor [lei]	Valoarea tranzacțiilor [euro]
decembrie 2022	88.734,0	119,3	1,97%	1.338,01	271,90	118.726.884,00	24.126.508,24
decembrie 2023	146.306,9	196,6	3,19%	426,61	85,84	62.416.014,37	12.558.618,35
Variație procentuală	▲ +64,88%	▲ +64,88%	▲ +61,56%	▼ -68,12%	▼ -68,43%	▼ -47,43%	▼ -47,95%

Perioada	Volumul tranzacțiilor [MWh]	Volumul mediu orar tranzacționat [MWh/h]	Cota pieței [%]	Preț mediu ponderat [lei/MWh]	Preț mediu ponderat [euro/MWh]	Valoarea tranzacțiilor [lei]	Valoarea tranzacțiilor [euro]
noiembrie 2023	184.896,8	256,8	4,28%	561,74	113,02	103.864.356,57	20.896.706,86
decembrie 2023	146.306,9	196,6	3,19%	426,61	85,84	62.416.014,37	12.558.618,35
Variație procentuală	▼ -20,87%	▼ -23,42%	▼ -25,56%	▼ -24,06%	▼ -24,05%	▼ -39,91%	▼ -39,90%

Piața Centralizată pentru Contracte Bilaterale - decembrie 2023

Modalitatea de tranzacționare PCCB-LE-FLEX

Participanți înregistrați la PCCB-LE-FLEX: **131**

Număr de participanți activi [participanți/lună]: **26**

Contracte tranzacționate în luna decembrie:

- Număr: **22**
- Cantitate de energie electrică [MWh]: **505.968,520**
- Preț mediu ponderat [lei/MWh]: **600,83**
- Preț mediu ponderat [euro/MWh]: **120,89**
- Valoare [mil. lei]: **304,00**
- Valoare [mil. euro]: **61,17**

Contracte tranzacționate pentru livrare în luna decembrie:

- Număr: **191**
- Cantitate de energie electrică [MWh]: **953.429,920**
- Cota de piață din consum net prognozat [%]: **20,77**
- Preț mediu ponderat [lei/MWh]: **747,42**
- Preț mediu ponderat [euro/MWh]: **151,55**
- Valoare [mil. lei]: **712,61**
- Valoare [mil. euro]: **144,49**

Modalitatea de tranzacționare PCCB-NC

Participanți înregistrați la PCCB-NC: **107**

Număr de participanți activi [participanți/lună]: **3**

Contracte tranzacționate în luna decembrie:

- Număr contracte de tip forward: **0**
- Cantitate de energie electrică [MWh]: **0,000**
- Preț mediu ponderat [lei/MWh]: **-**
- Preț mediu ponderat [euro/MWh]: **-**
- Valoare [mil. lei]: **0,00**
- Valoare [mil. euro]: **0,00**

Contracte tranzacționate pentru livrare în luna decembrie:

- Număr contracte de tip forward: **510**
- Cantitate de energie electrică [MWh]: **37.944,00**
- Cota de piață din consum net prognozat [%]: **0,83**
- Preț mediu ponderat [lei/MWh]: **1.001,39**
- Preț mediu ponderat [euro/MWh]: **202,45**
- Valoare [mil. lei]: **38,00**
- Valoare [mil. euro]: **7,68**

Piața Centralizată cu negociere dublă continuă a contractelor bilaterale de energie electrică - decembrie 2023

Participanți înregistrați la PC-OTC: **75**

Număr de participanți activi [participanți/lună]: **5**

Contracte tranzacționate în luna decembrie:

- Cantitate de energie electrică [MWh]: **0,0**
- Preț mediu ponderat [lei/MWh]: **-**
- Preț mediu ponderat [euro/MWh]: **-**
- Valoare [mil. lei]: **0,00**
- Valoare [mil. euro]: **0,00**

Contracte tranzacționate pentru livrare în luna decembrie:

- Cantitate de energie electrică [MWh]: **278.256,0**
- Cota de piață din consum net prognozat [%]: **6,06**
- Preț mediu ponderat [lei/MWh]: **1.186,85**
- Preț mediu ponderat [euro/MWh]: **240,67**
- Valoare [mil. lei]: **330,25**
- Valoare [mil. euro]: **66,97**

Piața Centralizată pentru Serviciul Universal - decembrie 2023

Participanți înregistrați la PCSU: **13**

Număr de participanți activi [participanți/lună]: **0**

Contracte tranzacționate în luna decembrie:

- Număr: **0**
- Cantitate de energie electrică [MWh]: **0**
- Preț mediu ponderat [lei/MWh]: -
- Preț mediu ponderat [euro/MWh]: -
- Valoare [mil. lei]: **0,00**
- Valoare [mil. euro]: **0,00**

Contracte tranzacționate pentru livrare în luna decembrie:

- Număr: **0**
- Cantitate de energie electrică [MWh]: **0**
- Cota de piață din consum net prognozat [%]: **0,00**
- Preț mediu ponderat [lei/MWh]: -
- Preț mediu ponderat [euro/MWh]: -
- Valoare [mil. lei]: **0,00**
- Valoare [mil. euro]: **0,00**

Piața Centralizată pentru energia electrică din surse regenerabile susținută prin certificate verzi - decembrie 2023

Participanți înregistrați la PCE-ESRE-CV: **180**

Număr de participanți activi [participanți/lună]: **13**

Contracte tranzacționate în luna decembrie:

- Număr: **6**

Energie electrică:

- Cantitate de energie electrică [MWh]: **12.904,6**
- Preț mediu ponderat [lei/MWh]: **353,02**
- Preț mediu ponderat [euro/MWh]: **70,99**
- Valoare [mil. lei]: **4,56**
- Valoare [mil. euro]: **0,92**

Certificate verzi:

- Număr: **39.672**
- Preț mediu ponderat [lei/certificat]: **144,99**
- Preț mediu ponderat [euro/certificat]: **29,40**

Contracte tranzacționate pentru livrare în luna decembrie:

- Număr: **32**

Energie electrică:

- Cantitate de energie electrică [MWh]: **33.913,2**
- Cota de piață din consum net prognozat [%]: **0,74**
- Preț mediu ponderat [lei/MWh]: **392,61**
- Preț mediu ponderat [euro/MWh]: **79,43**
- Valoare [mil. lei]: **13,31**
- Valoare [mil. euro]: **2,69**

Piața de energie electrică pentru clienții finali mari - decembrie 2023

Participanți înregistrați la PMC: **15**

Număr de participanți activi [participanți/lună]: **0**

Contracte tranzacționate în luna decembrie:

- Cantitate de energie electrică [MWh]: **0**
- Preț mediu ponderat [lei/MWh]: -
- Preț mediu ponderat [euro/MWh]: -
- Valoare [mil. lei]: **0,00**
- Valoare [mil. euro]: **0,00**

Contracte tranzacționate pentru livrare în luna decembrie:

- Cantitate de energie electrică [MWh]: **0**
- Cota de piață din consum net prognozat [%]: **0,00**
- Preț mediu ponderat [lei/MWh]: -
- Preț mediu ponderat [euro/MWh]: -
- Valoare [mil. lei]: **0,00**
- Valoare [mil. euro]: **0,00**

Piața de Certificate Verzi - decembrie 2023

Participanți înregistrați la PCV: **872**

Piața Centralizată anonimă Spot de Certificatelor Verzi

Număr de participanți activi [participanți/lună]: **297**

Certificate verzi tranzacționate în luna decembrie:

- Număr: **917.077**
- Preț mediu ponderat [lei/certificat]: **144,99**
- Preț mediu ponderat [euro/certificat]: **29,40**

Piața Centralizată anonimă la Termen de Certificatelor Verzi

Număr de participanți activi [participanți/lună]: **35**

Certificate verzi tranzacționate în luna decembrie:

- Număr: **0**
- Preț mediu ponderat [lei/certificat]: -
- Preț mediu ponderat [euro/certificat]: -

Piața pentru Ziua Următoare de Gaze Naturale - decembrie 2023

Participanți înregistrați la PZU-GN: **18**

Număr de participanți activi [participanți/lună]: **0**

Preț mediu ponderat [lei/MWh]: -

Volum total tranzacționat [MWh]: **0**

Valoare [mil. lei]: **0,00**

Piața Centralizată de Gaze Naturale – modalitatea de tranzacționare PCGN-LN - decembrie 2023

Participanți înregistrați la PCGN-LN: **20**

Număr de participanți activi [participanți/lună]: **0**

Contracte tranzacționate în luna decembrie:

- Volum de gaze naturale [MWh]: **0**
- Preț mediu ponderat [lei/MWh]: -
- Valoare [mil. lei]: **0,00**

Contracte tranzacționate pentru livrare în luna decembrie:

- Volum de gaze naturale [MWh]: **0**
- Preț mediu ponderat [lei/MWh]: -
- Valoare [mil. lei]: **0,00**

Pentru mai multe informații privind rezultatele Pieței de Energie Electrică pentru luna analizată, vă rugăm să accesați website-ul OPCOM: www.opcom.ro

Prețuri stabilite pe Piața pentru Ziua Următoare (lei/MWh)			decembrie 2023		
Preț mediu bază (1-24)		Preț mediu vârf (9-20)		Preț mediu gol (1-8, 21-24)	
402,35	▼ -20,75%	490,57	▼ -18,90%	314,13	▼ -23,47%

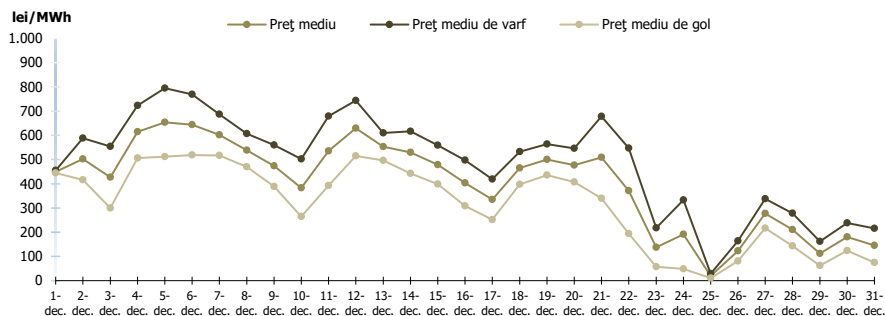


Figura 1: Evoluția zilnică a prețurilor medii PZU (bază, vârf și gol)

Piața pentru Ziua Următoare		decembrie 2023	
Volum tranzacționat [MWh]		Cota de piață [%]	
1.566.170,2	▲ +4,19%	34,11	

Grad de utilizare al ATC pe granița cu Bulgaria – rezultate cuplare SDAC		
decembrie 2023	RO->BG	BG->RO
ATC disponibil pe PZU (MWh)	1.419.930,0	1.011.636,0
Fluxul pe PZU rezultat în regim cuplat (MWh)	633.971,8	92.438,5
Grad de utilizare al ATC disponibil PZU (%)	44,65%	9,14%

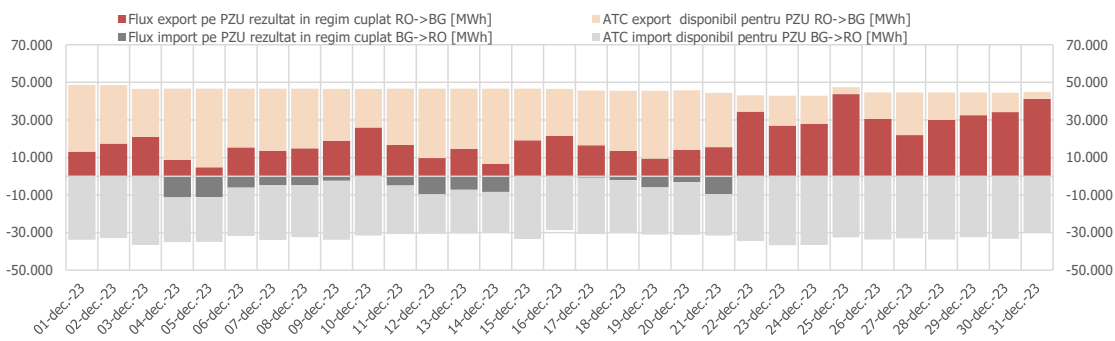


Figura 4: Evoluția zilnică a ATC disponibil pentru licitații implicite și a fluxurilor de energie transfrontaliere rezultate din cuplare pe granița cu Bulgaria – cuplare SDAC

Fluxul pe PZU rezultat în regim cuplat (MWh)		
decembrie 2023	RO->HU	HU->RO
	139.143,8	342.681,2

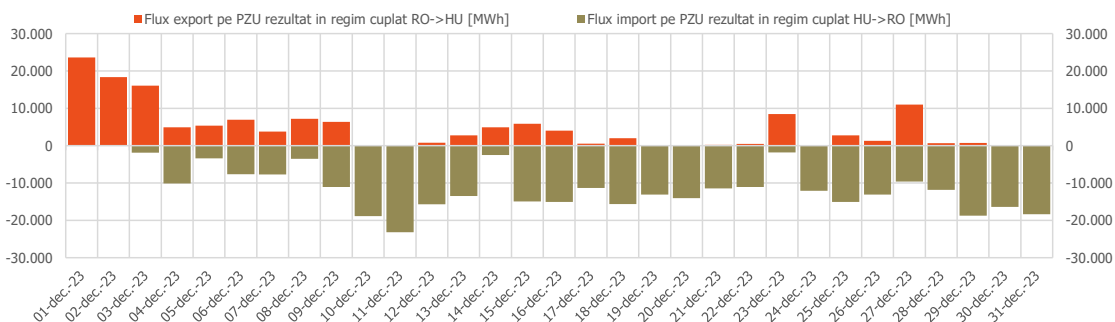


Figura 5: Evoluția zilnică a fluxurilor de energie transfrontaliere rezultate din cuplare pe granița cu Ungaria – cuplare SDAC

Piața centralizată a contractelor bilaterale (PCCB-LE-Flex, PCCB-NC, PCE-ESRE-CV)		decembrie 2023
Volum tranzacționat pentru livrare în luna de analiză [MWh]		Cota de piață [%]
1.025.287	▲ +3,29%	22,33

Piața centralizată a contractelor bilaterale (PC-OTC)		decembrie 2023
Volum tranzacționat pentru livrare în luna de analiză [MWh]		Cota de piață [%]
278.256	▲ +3,33%	6,06

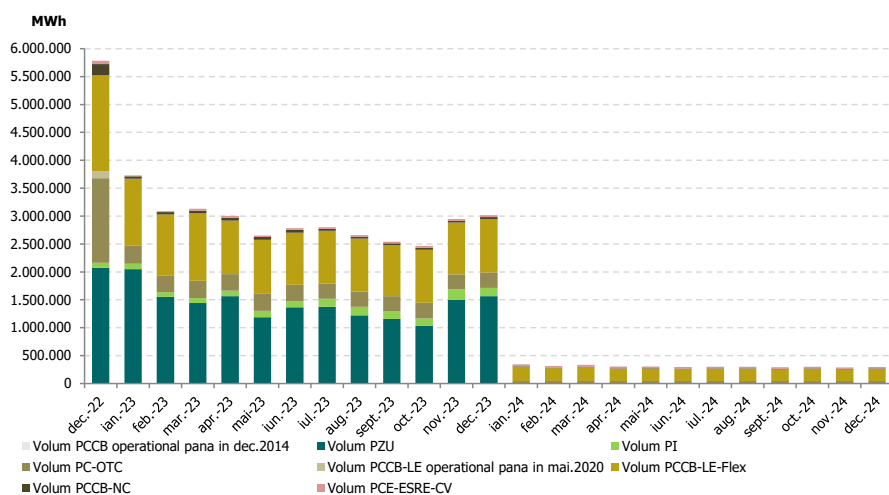


Figura 6: Evoluția lunară a volumelor tranzacționate pe PZU, PI și pe piețele la termen cu livrare în perioada analizată

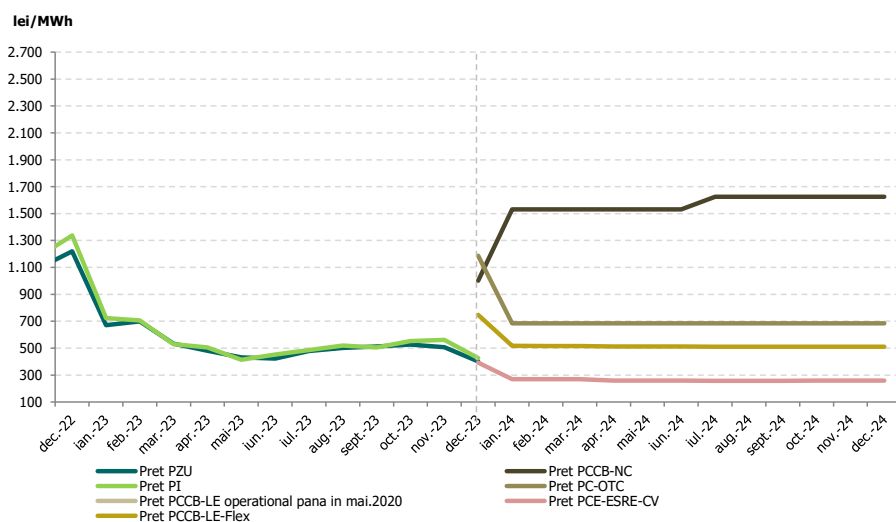


Figura 7: Evoluția lunară a prețurilor medii corespunzătoare tranzacțiilor pe PZU, PI și pe piețele la termen

Piața Centralizată anonimă Spot de Certificate Verzi		decembrie 2023
Număr certificate verzi tranzacționate		Preț [RON/certificat]
917.077	▲ +8696,90%	144,99

Piața Centralizată anonimă la Termen de Certificate Verzi		decembrie 2023
Număr certificate verzi tranzacționate		Preț [RON/certificat]
0	-	-



Opcom

www.opcom.ro

Bd. Hristo Botev 16-18

București 030236

ROMÂNIA

