



*earning every day-ahead your trust
stepping forward to the future*

operatorul pieței de energie electrică și de gaze naturale din România

Opcom

RAPORT DE PIAȚĂ LUNAR

MARTIE 2024



earning every day-ahead your trust
stepping forward to the future

operatorul pieței de energie electrică și de gaze naturale din România

Piața pentru Ziua Următoare - martie 2024

Participanți înregistrați la PZU: **277**

Număr de participanți activi [participanți/lună]: **175**

Număr mediu de participanți activi [participanți/zi]: **156**

Preț mediu [lei/MWh]: **315,34**

Preț mediu [euro/MWh]: **63,44**

Preț mediu ponderat [lei/MWh]: **328,50**

Preț mediu ponderat [euro/MWh]: **66,09**

Volum total tranzacționat [MWh]: **2.136.260,8**

Volum mediu tranzacționat [MWh/h]: **2.875,2**

Cota tranzacțiilor PZU din consumul net prognozat [%]: **48,57**

Valoare [mil. lei]: **701,76**

Valoare [mil. euro]: **141,18**

Perioada	Volumul tranzacțiilor [MWh]	Volumul mediu orar tranzacționat [MWh/h]	Cota pieței [%]	Prețul mediu de închidere a pieței [lei/MWh]	Prețul mediu de închidere a pieței [euro/MWh]	Valoarea tranzacțiilor [lei]	Valoarea tranzacțiilor [euro]
martie 2023	1.444.480,4	1.944,1	32,95%	534,01	108,48	786.547.450,07	159.791.540,02
martie 2024	2.136.260,8	2.875,2	48,57%	315,34	63,44	701.762.481,45	141.181.210,86
Variație procentuală	▲ +47,89%	▲ +47,89%	▲ +47,40%	▼ -40,95%	▼ -41,52%	▼ -10,78%	▼ -11,65%

Perioada	Volumul tranzacțiilor [MWh]	Volumul mediu orar tranzacționat [MWh/h]	Cota pieței [%]	Prețul mediu de închidere a pieței [lei/MWh]	Prețul mediu de închidere a pieței [euro/MWh]	Valoarea tranzacțiilor [lei]	Valoarea tranzacțiilor [euro]
februarie 2024	1.600.991,0	2.300,3	37,41%	347,07	69,76	560.911.778,54	112.733.713,40
martie 2024	2.136.260,8	2.875,2	48,57%	315,34	63,44	701.762.481,45	141.181.210,86
Variație procentuală	▲ +33,43%	▲ +24,99%	▲ +29,82%	▼ -9,14%	▼ -9,05%	▲ +25,11%	▲ +25,23%

Piața Intra-zilnică - martie 2024

Participanți înregistrați la PI: **163**

Număr de participanți activi [participanți/lună]: **76**

Preț mediu ponderat [lei/MWh]: **310,86**

Preț mediu ponderat [euro/MWh]: **62,54**

Volum total tranzacționat [MWh]: **176.491,8**

Volum mediu tranzacționat [MWh/h]: **237,5**

Cota tranzacțiilor PI din consumul net prognozat [%]: **4,01**

Valoare [mil. lei]: **54,86**

Valoare [mil. euro]: **11,04**

Perioada	Volumul tranzacțiilor [MWh]	Volumul mediu orar tranzacționat [MWh/h]	Cota pieței [%]	Preț mediu ponderat [lei/MWh]	Preț mediu ponderat [euro/MWh]	Valoarea tranzacțiilor [lei]	Valoarea tranzacțiilor [euro]
martie 2023	88.501,2	119,1	2,02%	530,80	107,78	46.976.358,89	9.538.976,81
martie 2024	176.491,8	237,5	4,01%	310,86	62,54	54.863.785,59	11.037.509,48
Variație procentuală	▲ +99,42%	▲ +99,42%	▲ +98,76%	▼ -41,44%	▼ -41,98%	▲ +16,79%	▲ +15,71%

Perioada	Volumul tranzacțiilor [MWh]	Volumul mediu orar tranzacționat [MWh/h]	Cota pieței [%]	Preț mediu ponderat [lei/MWh]	Preț mediu ponderat [euro/MWh]	Valoarea tranzacțiilor [lei]	Valoarea tranzacțiilor [euro]
februarie 2024	152.594,0	219,2	3,57%	341,97	68,73	52.182.944,02	10.488.388,04
martie 2024	176.491,8	237,5	4,01%	310,86	62,54	54.863.785,59	11.037.509,48
Variație procentuală	▲ +15,66%	▲ +8,34%	▲ +12,53%	▼ -9,10%	▼ -9,01%	▲ +5,14%	▲ +5,24%

Piața Centralizată pentru Contracte Bilaterale - martie 2024

Modalitatea de tranzacționare PCCB-LE-FLEX

Participanți înregistrați la PCCB-LE-FLEX: **133**

Număr de participanți activi [participanți/lună]: **16**

Contracte tranzacționate în luna martie:

- Număr: **10**
- Cantitate de energie electrică [MWh]: **89.253,600**
- Preț mediu ponderat [lei/MWh]: **330,35**
- Preț mediu ponderat [euro/MWh]: **66,44**
- Valoare [mil. lei]: **29,48**
- Valoare [mil. euro]: **5,93**

Contracte tranzacționate pentru livrare în luna martie:

- Număr: **111**
- Cantitate de energie electrică [MWh]: **565.174,240**
- Cota de piață din consum net prognozat [%]: **12,85**
- Preț mediu ponderat [lei/MWh]: **438,28**
- Preț mediu ponderat [euro/MWh]: **88,47**
- Valoare [mil. lei]: **247,70**
- Valoare [mil. euro]: **50,00**

Modalitatea de tranzacționare PCCB-NC

Participanți înregistrați la PCCB-NC: **109**

Număr de participanți activi [participanți/lună]: **4**

Contracte tranzacționate în luna martie:

- Număr contracte de tip forward: **0**
- Cantitate de energie electrică [MWh]: **0,000**
- Preț mediu ponderat [lei/MWh]: **-**
- Preț mediu ponderat [euro/MWh]: **-**
- Valoare [mil. lei]: **0,00**
- Valoare [mil. euro]: **0,00**

Contracte tranzacționate pentru livrare în luna martie:

- Număr contracte de tip forward: **110**
- Cantitate de energie electrică [MWh]: **8.173,00**
- Cota de piață din consum net prognozat [%]: **0,19**
- Preț mediu ponderat [lei/MWh]: **1.530,91**
- Preț mediu ponderat [euro/MWh]: **313,30**
- Valoare [mil. lei]: **12,51**
- Valoare [mil. euro]: **2,56**

Piața Centralizată cu negociere dublă continuă a contractelor bilaterale de energie electrică - martie 2024

Participanți înregistrați la PC-OTC: **74**

Număr de participanți activi [participanți/lună]: **13**

Contracte tranzacționate în luna martie:

- Cantitate de energie electrică [MWh]: **5.200,0**
- Preț mediu ponderat [lei/MWh]: **370,00**
- Preț mediu ponderat [euro/MWh]: **74,39**
- Valoare [mil. lei]: **1,92**
- Valoare [mil. euro]: **0,39**

Contracte tranzacționate pentru livrare în luna martie:

- Cantitate de energie electrică [MWh]: **48.295,0**
- Cota de piață din consum net prognozat [%]: **1,10**
- Preț mediu ponderat [lei/MWh]: **684,54**
- Preț mediu ponderat [euro/MWh]: **138,44**
- Valoare [mil. lei]: **33,06**
- Valoare [mil. euro]: **6,69**

Piața Centralizată pentru Serviciul Universal - martie 2024

Participanți înregistrați la PCSU: **13**

Număr de participanți activi [participanți/lună]: **0**

Contracte tranzacționate în luna martie:

- Număr: **0**
- Cantitate de energie electrică [MWh]: **0**
- Preț mediu ponderat [lei/MWh]: -
- Preț mediu ponderat [euro/MWh]: -
- Valoare [mil. lei]: **0,00**
- Valoare [mil. euro]: **0,00**

Contracte tranzacționate pentru livrare în luna martie:

- Număr: **0**
- Cantitate de energie electrică [MWh]: **0**
- Cota de piață din consum net prognozat [%]: **0,00**
- Preț mediu ponderat [lei/MWh]: -
- Preț mediu ponderat [euro/MWh]: -
- Valoare [mil. lei]: **0,00**
- Valoare [mil. euro]: **0,00**

Piața Centralizată pentru energia electrică din surse regenerabile susținută prin certificate verzi - martie 2024

Participanți înregistrați la PCE-ESRE-CV: **185**

Număr de participanți activi [participanți/lună]: **14**

Contracte tranzacționate în luna martie:

- Număr: **9**

Energie electrică:

- Cantitate de energie electrică [MWh]: **27.771,0**
- Preț mediu ponderat [lei/MWh]: **157,21**
- Preț mediu ponderat [euro/MWh]: **31,63**
- Valoare [mil. lei]: **4,37**
- Valoare [mil. euro]: **0,88**

Certificate verzi:

- Număr: **107.504**
- Preț mediu ponderat [lei/certificat]: **145,43**
- Preț mediu ponderat [euro/certificat]: **29,40**

Contracte tranzacționate pentru livrare în luna martie:

- Număr: **45**

Energie electrică:

- Cantitate de energie electrică [MWh]: **38.769,5**
- Cota de piață din consum net prognozat [%]: **0,88**
- Preț mediu ponderat [lei/MWh]: **268,95**
- Preț mediu ponderat [euro/MWh]: **54,25**
- Valoare [mil. lei]: **10,43**
- Valoare [mil. euro]: **2,10**

Piața de energie electrică pentru clienții finali mari - martie 2024

Participanți înregistrați la PMC: **15**

Număr de participanți activi [participanți/lună]: **0**

Contracte tranzacționate în luna martie:

- Cantitate de energie electrică [MWh]: **0**
- Preț mediu ponderat [lei/MWh]: -
- Preț mediu ponderat [euro/MWh]: -
- Valoare [mil. lei]: **0,00**
- Valoare [mil. euro]: **0,00**

Contracte tranzacționate pentru livrare în luna martie:

- Cantitate de energie electrică [MWh]: **0**
- Cota de piață din consum net prognozat [%]: **0,00**
- Preț mediu ponderat [lei/MWh]: -
- Preț mediu ponderat [euro/MWh]: -
- Valoare [mil. lei]: **0,00**
- Valoare [mil. euro]: **0,00**

Piața de Certificate Verzi - martie 2024

Participanți înregistrați la PCV: **851**

Piața Centralizată anonimă Spot de Certificatelor Verzi

Număr de participanți activi [participanți/lună]: **320**

Certificate verzi tranzacționate în luna martie:

- Număr: **510.682**
- Preț mediu ponderat [lei/certificat]: **145,43**
- Preț mediu ponderat [euro/certificat]: **29,40**

Piața Centralizată anonimă la Termen de Certificatelor Verzi

Număr de participanți activi [participanți/lună]: **41**

Certificate verzi tranzacționate în luna martie:

- Număr: **0**
- Preț mediu ponderat [lei/certificat]: -
- Preț mediu ponderat [euro/certificat]: -

Piața pentru Ziua Următoare de Gaze Naturale - martie 2024

Participanți înregistrați la PZU-GN: **15**

Număr de participanți activi [participanți/lună]: **0**

Preț mediu ponderat [lei/MWh]: -

Volum total tranzacționat [MWh]: **0**

Valoare [mil. lei]: **0,00**

Piața Centralizată de Gaze Naturale – modalitatea de tranzacționare PCGN-LN - martie 2024

Participanți înregistrați la PCGN-LN: **18**

Număr de participanți activi [participanți/lună]: **0**

Contracte tranzacționate în luna martie:

- Volum de gaze naturale [MWh]: **0**
- Preț mediu ponderat [lei/MWh]: -
- Valoare [mil. lei]: **0,00**

Contracte tranzacționate pentru livrare în luna martie:

- Volum de gaze naturale [MWh]: **0**
- Preț mediu ponderat [lei/MWh]: -
- Valoare [mil. lei]: **0,00**

Pentru mai multe informații privind rezultatele Pieței de Energie Electrică pentru luna analizată, vă rugăm să accesați website-ul OPCOM: www.opcom.ro

Prețuri stabilite pe Piața pentru Ziua Următoare (lei/MWh)			martie 2024		
Preț mediu bază (1-24)		Preț mediu vârf (9-20)		Preț mediu gol (1-8, 21-24)	
315,34	▼ -9,14%	301,25	▼ -17,32%	329,64	▼ -0,05%

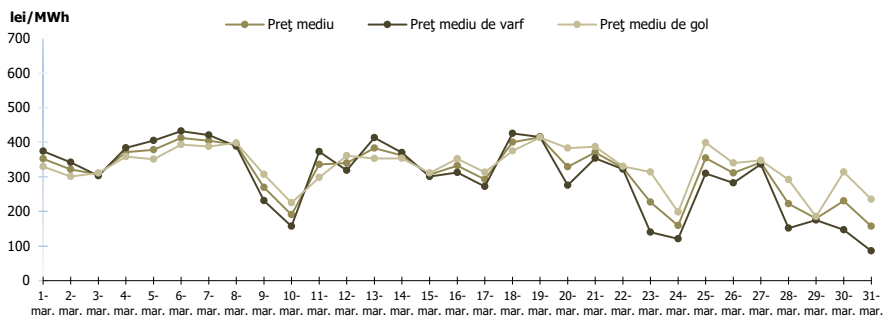


Figura 1: Evoluția zilnică a prețurilor medii PZU (bază, vârf și gol)

Piața pentru Ziua Următoare		martie 2024	
Volum tranzacționat [MWh]		Cota de piață [%]	
2.136.260,8	▲ +33,43%	48,57	

Gradul de utilizare al ATC pe granița cu Bulgaria – rezultate cuplare SDAC		
martie 2024		
	RO->BG	BG->RO
ATC disponibil pe PZU (MWh)	1.582.726,0	847.625,0
Fluxul pe PZU rezultat în regim cuplat (MWh)	662.915,5	47.376,9
Gradul de utilizare al ATC disponibil PZU (%)	41,88%	5,59%

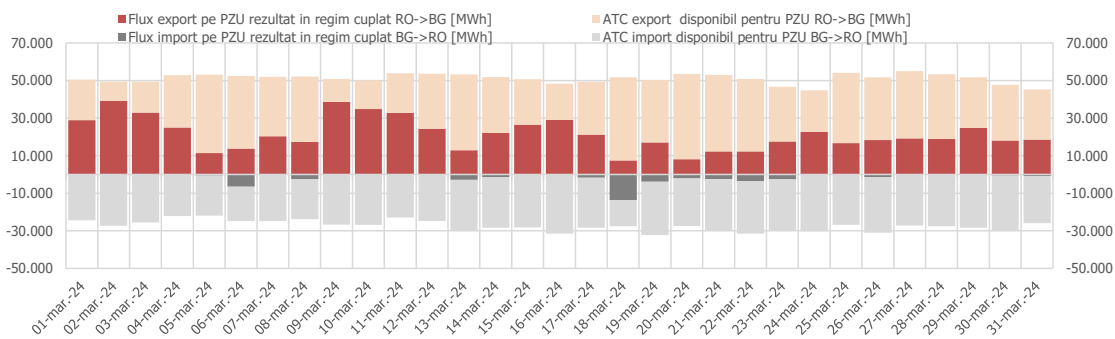


Figura 4: Evoluția zilnică a ATC disponibil pentru licitații implicite și a fluxurilor de energie transfrontaliere rezultate din cuplare pe granița cu Bulgaria – cuplare SDAC

Fluxul pe PZU rezultat în regim cuplat (MWh)		
martie 2024		
	RO->HU	HU->RO
	336.916,1	228.726,5

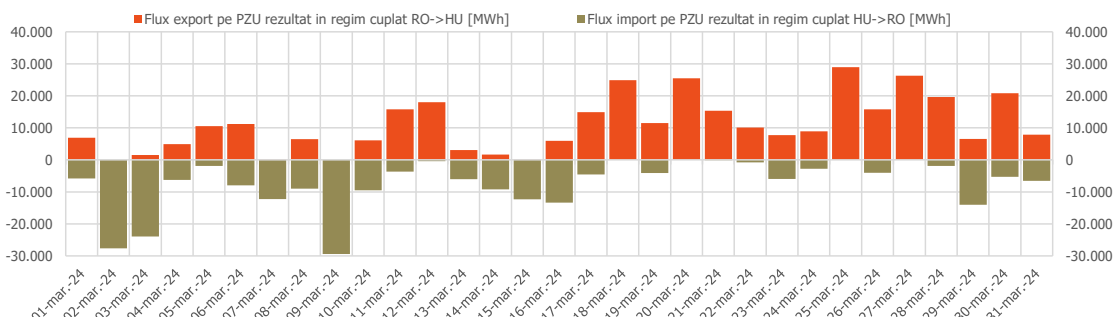


Figura 5: Evoluția zilnică a fluxurilor de energie transfrontaliere rezultate din cuplare pe granița cu Ungaria – cuplare SDAC

Piața centralizată a contractelor bilaterale (PCCB-LE-Flex, PCCB-NC, PCE-ESRE-CV)		martie 2024
Volum tranzacționat pentru livrare în luna de analiză [MWh]		Cota de piață [%]
612.117	▲ +117,09%	13,92

Piața centralizată a contractelor bilaterale (PC-OTC)		martie 2024
Volum tranzacționat pentru livrare în luna de analiză [MWh]		Cota de piață [%]
48.295	▲ +6,75%	1,10

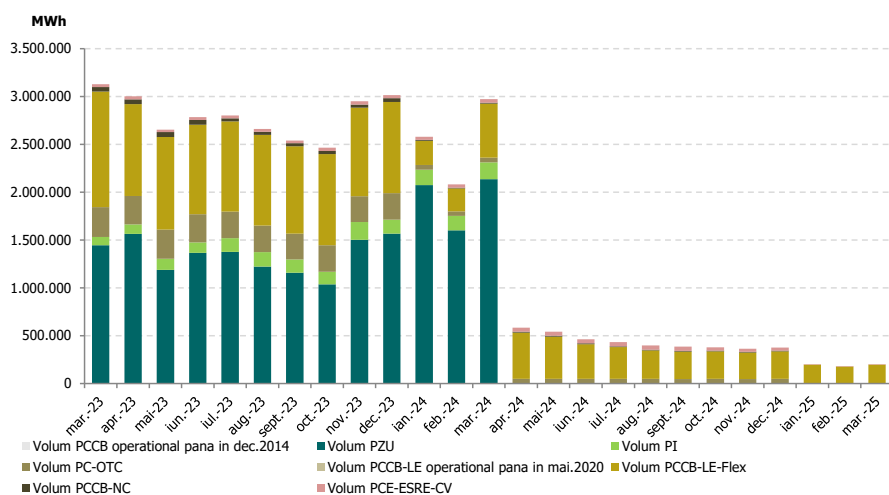


Figura 6: Evoluția lunară a volumelor tranzacționate pe PZU, PI și pe piețele la termen cu livrare în perioada analizată

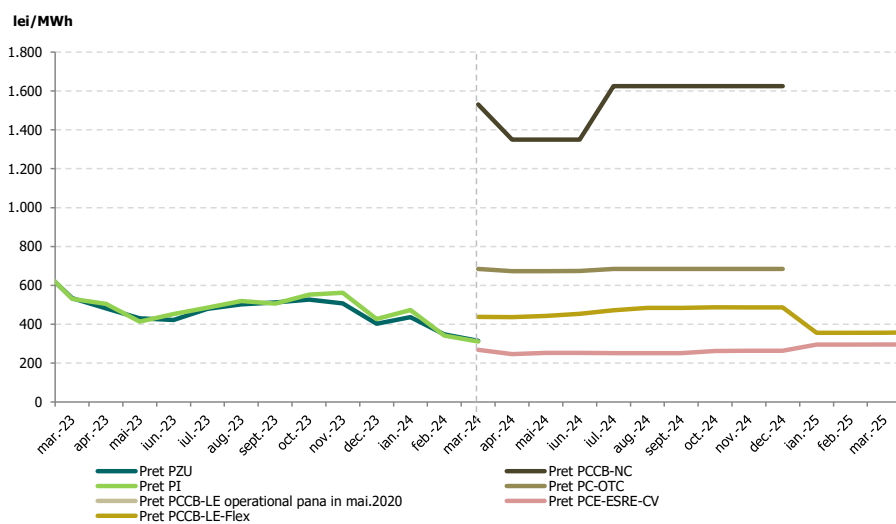


Figura 7: Evoluția lunară a prețurilor medii corespunzătoare tranzacțiilor pe PZU, PI și pe piețele la termen

Piața Centralizată anonimă Spot de Certificate Verzi		martie 2024
Număr certificate verzi tranzacționate		Preț [RON/certificat]
510.682	▲ +7097,77%	145,43

Piața Centralizată anonimă la Termen de Certificate Verzi		martie 2024
Număr certificate verzi tranzacționate		Preț [RON/certificat]
0	-	-



Opcom

www.opcom.ro

Bd. Hristo Botev 16-18

București 030236

ROMÂNIA