



*earning every day-ahead your trust
stepping forward to the future*

Romanian gas and electricity market operator

Opcom

MONTHLY MARKET REPORT

APRIL 2024

Piața pentru Ziua Următoare - aprilie 2024

Participanți înregistrați la PZU: **281**
 Număr de participanți activi [participanți/lună]:**175**
 Număr mediu de participanți activi [participanți/zi]:**155**
 Preț mediu [lei/MWh]: **298,35**
 Preț mediu [euro/MWh]: **59,99**
 Preț mediu ponderat [lei/MWh]: **329,29**
 Preț mediu ponderat [euro/MWh]: **66,21**
 Volum total tranzacționat [MWh]: **1.679.871,5**
 Volum mediu tranzacționat [MWh/h]: **2.333,2**
 Cota tranzacțiilor PZU din consumul net prognozat [%]: **43,38**
 Valoare [mil. lei]: **553,16**
 Valoare [mil. euro]: **111,23**

Perioada	Volumul tranzacțiilor [MWh]	Volumul mediu orar tranzacționat [MWh/h]	Cota pieței [%]	Prețul mediu de închidere a pieței [lei/MWh]	Prețul mediu de închidere a pieței [euro/MWh]	Valoarea tranzacțiilor [lei]	Valoarea tranzacțiilor [euro]
aprilie 2023	1.565.554,5	2.174,4	39,03%	481,24	97,44	744.698.015,20	150.775.479,12
aprilie 2024	1.679.871,5	2.333,2	43,38%	298,35	59,99	553.163.158,42	111.227.041,70
Variație procentuală	▲ +7,30%	▲ +7,30%	▲ +11,13%	▼ -38,00%	▼ -38,43%	▼ -25,72%	▼ -26,23%

Perioada	Volumul tranzacțiilor [MWh]	Volumul mediu orar tranzacționat [MWh/h]	Cota pieței [%]	Prețul mediu de închidere a pieței [lei/MWh]	Prețul mediu de închidere a pieței [euro/MWh]	Valoarea tranzacțiilor [lei]	Valoarea tranzacțiilor [euro]
martie 2024	2.136.260,8	2.875,2	48,57%	315,34	63,44	701.762.481,45	141.181.210,86
aprilie 2024	1.679.871,5	2.333,2	43,38%	298,35	59,99	553.163.158,42	111.227.041,70
Variație procentuală	▼ -21,36%	▼ -18,85%	▼ -10,69%	▼ -5,39%	▼ -5,44%	▼ -21,18%	▼ -21,22%

Piața Intra-zilnică - aprilie 2024

Participanți înregistrați la PI: **167**
 Număr de participanți activi [participanți/lună]: **84**
 Preț mediu ponderat [lei/MWh]: **266,03**
 Preț mediu ponderat [euro/MWh]: **53,48**
 Volum total tranzacționat [MWh]: **212.151,4**
 Volum mediu tranzacționat [MWh/h]: **294,7**
 Cota tranzacțiilor PI din consumul net prognozat [%]: **5,48**
 Valoare [mil. lei]: **56,44**
 Valoare [mil. euro]: **11,35**

Perioada	Volumul tranzacțiilor [MWh]	Volumul mediu orar tranzacționat [MWh/h]	Cota pieței [%]	Preț mediu ponderat [lei/MWh]	Preț mediu ponderat [euro/MWh]	Valoarea tranzacțiilor [lei]	Valoarea tranzacțiilor [euro]
aprilie 2023	97.905,8	136,0	2,44%	505,36	102,34	49.477.461,34	10.019.588,79
aprilie 2024	212.151,4	294,7	5,48%	266,03	53,48	56.438.691,84	11.346.742,46
Variație procentuală	▲ +116,69%	▲ +116,69%	▲ +124,43%	▼ -47,36%	▼ -47,74%	▲ +14,07%	▲ +13,25%

Perioada	Volumul tranzacțiilor [MWh]	Volumul mediu orar tranzacționat [MWh/h]	Cota pieței [%]	Preț mediu ponderat [lei/MWh]	Preț mediu ponderat [euro/MWh]	Valoarea tranzacțiilor [lei]	Valoarea tranzacțiilor [euro]
martie 2024	176.491,8	237,5	4,01%	310,86	62,54	54.863.785,59	11.037.509,48
aprilie 2024	212.151,4	294,7	5,48%	266,03	53,48	56.438.691,84	11.346.742,46
Variație procentuală	▲ +20,20%	▲ +24,04%	▲ +36,52%	▼ -14,42%	▼ -14,48%	▲ +2,87%	▲ +2,80%

Piața Centralizată pentru Contracte Bilaterale - aprilie 2024

Modalitatea de tranzacționare PCCB-LE-FLEX

Participanți înregistrați la PCCB-LE-FLEX: **133**

Număr de participanți activi [participanți/lună]: **27**

Contracte tranzacționate în luna aprilie:

- Număr: **37**
- Cantitate de energie electrică [MWh]: **1.507.901,800**
- Preț mediu ponderat [lei/MWh]: **438,11**
- Preț mediu ponderat [euro/MWh]: **88,06**
- Valoare [mil. lei]: **660,63**
- Valoare [mil. euro]: **132,79**

Contracte tranzacționate pentru livrare în luna aprilie:

- Număr: **101**
- Cantitate de energie electrică [MWh]: **483.515,200**
- Cota de piață din consum net prognozat [%]: **12,49**
- Preț mediu ponderat [lei/MWh]: **436,65**
- Preț mediu ponderat [euro/MWh]: **88,19**
- Valoare [mil. lei]: **211,13**
- Valoare [mil. euro]: **42,64**

Modalitatea de tranzacționare PCCB-NC

Participanți înregistrați la PCCB-NC: **109**

Număr de participanți activi [participanți/lună]: **14**

Contracte tranzacționate în luna aprilie:

- Număr contracte de tip forward: **150**
- Cantitate de energie electrică [MWh]: **11.160,000**
- Preț mediu ponderat [lei/MWh]: **310,00**
- Preț mediu ponderat [euro/MWh]: **62,36**
- Valoare [mil. lei]: **3,46**
- Valoare [mil. euro]: **0,70**

Contracte tranzacționate pentru livrare în luna aprilie:

- Număr contracte de tip forward: **130**
- Cantitate de energie electrică [MWh]: **9.360,00**
- Cota de piață din consum net prognozat [%]: **0,24**
- Preț mediu ponderat [lei/MWh]: **1.349,85**
- Preț mediu ponderat [euro/MWh]: **276,05**
- Valoare [mil. lei]: **12,63**
- Valoare [mil. euro]: **2,58**

Piața Centralizată cu negociere dublă continuă a contractelor bilaterale de energie electrică - aprilie 2024

Participanți înregistrați la PC-OTC: **74**

Număr de participanți activi [participanți/lună]: **17**

Contracte tranzacționate în luna aprilie:

- Cantitate de energie electrică [MWh]: **863.070,0**
- Preț mediu ponderat [lei/MWh]: **442,72**
- Preț mediu ponderat [euro/MWh]: **88,97**
- Valoare [mil. lei]: **382,10**
- Valoare [mil. euro]: **76,79**

Contracte tranzacționate pentru livrare în luna aprilie:

- Cantitate de energie electrică [MWh]: **48.560,0**
- Cota de piață din consum net prognozat [%]: **1,25**
- Preț mediu ponderat [lei/MWh]: **673,14**
- Preț mediu ponderat [euro/MWh]: **136,12**
- Valoare [mil. lei]: **32,69**
- Valoare [mil. euro]: **6,61**

Piața Centralizată pentru Serviciul Universal - aprilie 2024

Participanți înregistrați la PCSU: **13**

Număr de participanți activi [participanți/lună]: **0**

Contracte tranzacționate în luna aprilie:

- Număr: **0**
- Cantitate de energie electrică [MWh]: **0**
- Preț mediu ponderat [lei/MWh]: -
- Preț mediu ponderat [euro/MWh]: -
- Valoare [mil. lei]: **0,00**
- Valoare [mil. euro]: **0,00**

Contracte tranzacționate pentru livrare în luna aprilie:

- Număr: **0**
- Cantitate de energie electrică [MWh]: **0**
- Cota de piață din consum net prognozat [%]: **0,00**
- Preț mediu ponderat [lei/MWh]: -
- Preț mediu ponderat [euro/MWh]: -
- Valoare [mil. lei]: **0,00**
- Valoare [mil. euro]: **0,00**

Piața Centralizată pentru energia electrică din surse regenerabile susținută prin certificate verzi - aprilie 2024

Participanți înregistrați la PCE-ESRE-CV:**185**

Număr de participanți activi [participanți/lună]: **16**

Contracte tranzacționate în luna aprilie:

- Număr: **14**
- Energie electrică:
- Cantitate de energie electrică [MWh]: **55.879,9**
- Preț mediu ponderat [lei/MWh]: **271,91**
- Preț mediu ponderat [euro/MWh]: **54,69**
- Valoare [mil. lei]: **15,19**
- Valoare [mil. euro]: **3,06**

Certificate verzi:

- Număr: **154.262**
- Preț mediu ponderat [lei/certificat]: **145,43**
- Preț mediu ponderat [euro/certificat]: **29,40**

Contracte tranzacționate pentru livrare în luna aprilie:

- Număr: **43**
- Energie electrică:
- Cantitate de energie electrică [MWh]: **42.581,0**
- Cota de piață din consum net prognozat [%]: **1,10**
- Preț mediu ponderat [lei/MWh]: **246,31**
- Preț mediu ponderat [euro/MWh]: **49,71**
- Valoare [mil. lei]: **10,49**
- Valoare [mil. euro]: **2,12**

Piața de energie electrică pentru clienții finali mari - aprilie 2024

Participanți înregistrați la PMC: **15**

Număr de participanți activi [participanți/lună]: **0**

Contracte tranzacționate în luna aprilie:

- Cantitate de energie electrică [MWh]: **0**
- Preț mediu ponderat [lei/MWh]: -
- Preț mediu ponderat [euro/MWh]: -
- Valoare [mil. lei]: **0,00**
- Valoare [mil. euro]: **0,00**

Contracte tranzacționate pentru livrare în luna aprilie:

- Cantitate de energie electrică [MWh]: **0**
- Cota de piață din consum net prognozat [%]: **0,00**
- Preț mediu ponderat [lei/MWh]: -
- Preț mediu ponderat [euro/MWh]: -
- Valoare [mil. lei]: **0,00**
- Valoare [mil. euro]: **0,00**

Piața de Certificate Verzi - aprilie 2024

Participanți înregistrați la PCV: **854**

Piața Centralizată anonimă Spot de Certificatelor Verzi

Număr de participanți activi [participanți/lună]: **351**

Certificate verzi tranzacționate în luna aprilie:

- Număr: **1.499.483**
- Preț mediu ponderat [lei/certificat]: **145,43**
- Preț mediu ponderat [euro/certificat]: **29,40**

Piața Centralizată anonimă la Termen de Certificatelor Verzi

Număr de participanți activi [participanți/lună]: **39**

Certificate verzi tranzacționate în luna aprilie:

- Număr: **0**
- Preț mediu ponderat [lei/certificat]: -
- Preț mediu ponderat [euro/certificat]: -

Piața pentru Ziua Următoare de Gaze Naturale - aprilie 2024

Participanți înregistrați la PZU-GN: **15**

Număr de participanți activi [participanți/lună]: **0**

Preț mediu ponderat [lei/MWh]: -

Volum total tranzacționat [MWh]: **0**

Valoare [mil. lei]: **0,00**

Piața Centralizată de Gaze Naturale – modalitatea de tranzacționare PCGN-LN - aprilie 2024

Participanți înregistrați la PCGN-LN: **18**

Număr de participanți activi [participanți/lună]: **0**

Contracte tranzacționate în luna aprilie:

- Volum de gaze naturale [MWh]: **0**
- Preț mediu ponderat [lei/MWh]: -
- Valoare [mil. lei]: **0,00**

Contracte tranzacționate pentru livrare în luna aprilie:

- Volum de gaze naturale [MWh]: **0**
- Preț mediu ponderat [lei/MWh]: -
- Valoare [mil. lei]: **0,00**

Pentru mai multe informații privind rezultatele Pieței de Energie Electrică pentru luna analizată, vă rugăm să accesați website-ul OPCOM: www.opcom.ro

Prețuri stabilite pe Piața pentru Ziua Următoare (lei/MWh)			aprilie 2024		
Preț mediu bază (1-24)		Preț mediu vârf (9-20)		Preț mediu gol (1-8, 21-24)	
298,35	▼ -5,39%	240,26	▼ -20,24%	356,43	▲ +8,13%

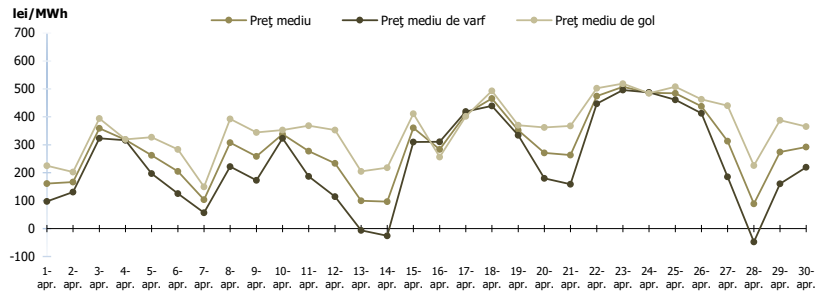


Figura 1: Evoluția zilnică a prețurilor medii PZU (bază, vârf și gol)

Piața pentru Ziua Următoare		aprilie 2024	
Volum tranzacționat [MWh]		Cota de piață [%]	
1.679.871,5	▼ -21,36%	43,38	

Gradul de utilizare al ATC pe granița cu Bulgaria – rezultate cuplare SDAC		
aprilie 2024		
	RO->BG	BG->RO
ATC disponibil pe PZU (MWh)	1.266.012,0	677.631,0
Fluxul pe PZU rezultat în regim cuplat (MWh)	303.122,4	182.513,8
Gradul de utilizare al ATC disponibil PZU (%)	23,94%	26,93%

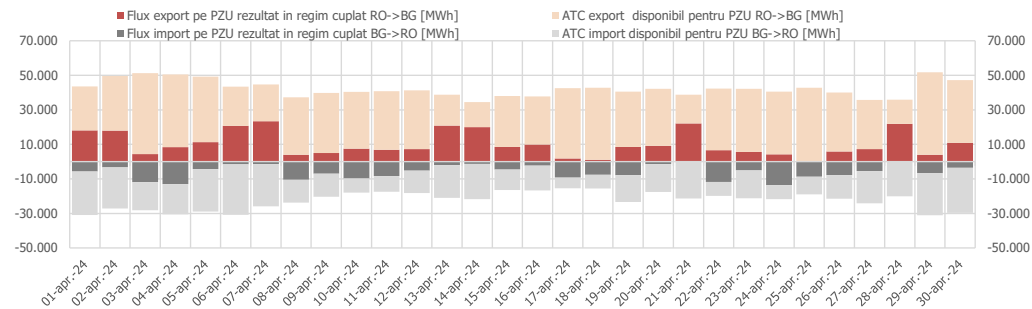


Figura 4: Evoluția zilnică a ATC disponibil pentru licitații implicite și a fluxurilor de energie transfrontaliere rezultate din cuplare pe granița cu Bulgaria – cuplare SDAC

Fluxul pe PZU rezultat în regim cuplat (MWh)		
aprilie 2024		
	RO->HU	HU->RO
	363.646,4	228.938,0

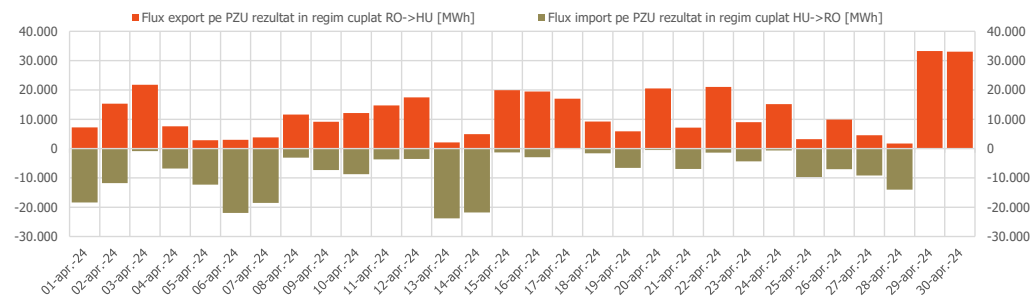


Figura 5: Evoluția zilnică a fluxurilor de energie transfrontaliere rezultate din cuplare pe granița cu Ungaria – cuplare SDAC

Piața centralizată a contractelor bilaterale (PCCB-LE-Flex, PCCB-NC, PCE-ESRE-CV)			aprilie 2024
Volum tranzacționat pentru livrare în luna de analiză [MWh]		Cota de piață [%]	
535.456	▼ -12,52%	13,83	

Piața centralizată a contractelor bilaterale (PC-OTC)			aprilie 2024
Volum tranzacționat pentru livrare în luna de analiză [MWh]		Cota de piață [%]	
48.560	▲ +0,55%	1,25	

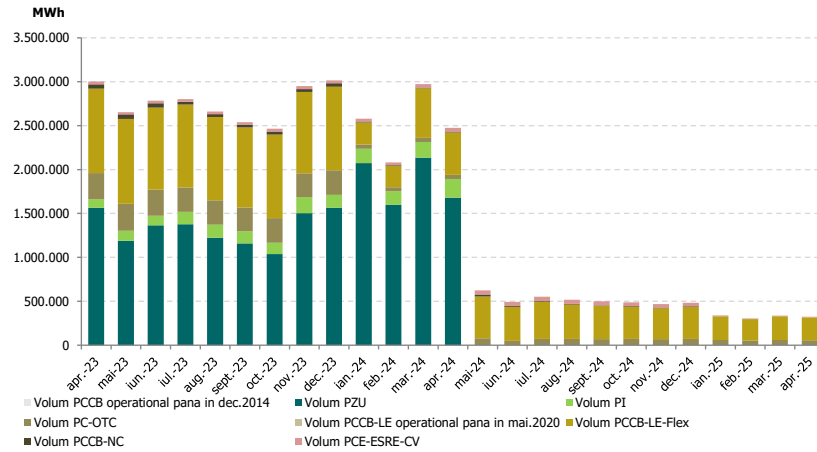


Figura 6: Evoluția lunară a volumelor tranzacționate pe PZU, PI și pe piețele la termen cu livrare în perioada analizată

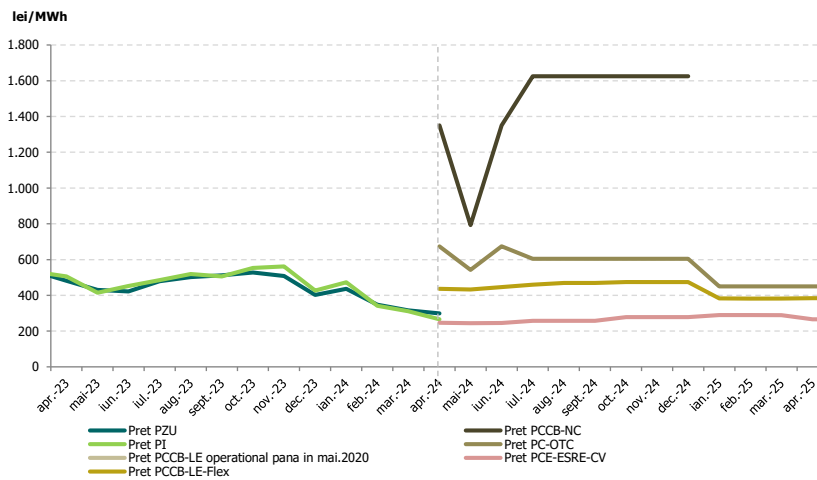


Figura 7: Evoluția lunară a prețurilor medii corespunzătoare tranzacțiilor pe PZU, PI și pe piețele la termen

Piața Centralizată anonimă Spot de Certificate Verzi			aprilie 2024
Număr certificate verzi tranzacționate		Preț [RON/certificat]	
1.499.483	▲ +193,62%	145,43	

Piața Centralizată anonimă la Termen de Certificate Verzi			aprilie 2024
Număr certificate verzi tranzacționate		Preț [RON/certificat]	
0	-	-	



Opcom

www.opcom.ro

Bd. Hristo Botev 16-18

București 030236

ROMÂNIA

