



*earning every day-ahead your trust
stepping forward to the future*

opcom

operatorul pieței de energie electrică și de gaze naturale din România

Opcom

RAPORT DE PIAȚĂ LUNAR

MAI 2024



earning every day-ahead your trust
stepping forward to the future

operatorul pieței de energie electrică și de gaze naturale din România

Piața pentru Ziua Următoare - mai 2024

Participanți înregistrați la PZU: **284**

Număr de participanți activi [participanți/lună]: **174**

Număr mediu de participanți activi [participanți/zi]: **155**

Preț mediu [lei/MWh]: **406,51**

Preț mediu [euro/MWh]: **81,70**

Preț mediu ponderat [lei/MWh]: **439,61**

Preț mediu ponderat [euro/MWh]: **88,35**

Volum total tranzacționat [MWh]: **1.468.937,0**

Volum mediu tranzacționat [MWh/h]: **1.974,4**

Cota tranzacțiilor PZU din consumul net prognozat [%]: **38,44**

Valoare [mil. lei]: **645,76**

Valoare [mil. euro]: **129,79**

Perioada	Volumul tranzacțiilor [MWh]	Volumul mediu orar tranzacționat [MWh/h]	Cota pieței [%]	Prețul mediu de închidere a pieței [lei/MWh]	Prețul mediu de închidere a pieței [euro/MWh]	Valoarea tranzacțiilor [lei]	Valoarea tranzacțiilor [euro]
mai 2023	1.189.087,0	1.598,2	30,43%	430,72	87,13	521.318.377,12	105.445.529,98
mai 2024	1.468.937,0	1.974,4	38,44%	406,51	81,70	645.764.031,28	129.785.113,60
Variație procentuală	▲ +23,53%	▲ +23,53%	▲ +26,32%	▼ -5,62%	▼ -6,23%	▲ +23,87%	▲ +23,08%

Perioada	Volumul tranzacțiilor [MWh]	Volumul mediu orar tranzacționat [MWh/h]	Cota pieței [%]	Prețul mediu de închidere a pieței [lei/MWh]	Prețul mediu de închidere a pieței [euro/MWh]	Valoarea tranzacțiilor [lei]	Valoarea tranzacțiilor [euro]
aprilie 2024	1.679.871,5	2.333,2	43,38%	298,35	59,99	553.163.158,42	111.227.041,70
mai 2024	1.468.937,0	1.974,4	38,44%	406,51	81,70	645.764.031,28	129.785.113,60
Variație procentuală	▼ -12,56%	▼ -15,38%	▼ -11,38%	▲ +36,26%	▲ +36,19%	▲ +16,74%	▲ +16,68%

Piața Intra-zilnică - mai 2024

Participanți înregistrați la PI: **172**

Număr de participanți activi [participanți/lună]: **85**

Preț mediu ponderat [lei/MWh]: **398,42**

Preț mediu ponderat [euro/MWh]: **80,07**

Volum total tranzacționat [MWh]: **193.954,9**

Volum mediu tranzacționat [MWh/h]: **260,7**

Cota tranzacțiilor PI din consumul net prognozat [%]: **5,08**

Valoare [mil. lei]: **77,27**

Valoare [mil. euro]: **15,53**

Perioada	Volumul tranzacțiilor [MWh]	Volumul mediu orar tranzacționat [MWh/h]	Cota pieței [%]	Preț mediu ponderat [lei/MWh]	Preț mediu ponderat [euro/MWh]	Valoarea tranzacțiilor [lei]	Valoarea tranzacțiilor [euro]
mai 2023	114.366,3	153,7	2,93%	414,05	83,72	47.352.935,83	9.574.692,96
mai 2024	193.954,9	260,7	5,08%	398,42	80,07	77.274.861,82	15.530.523,84
Variație procentuală	▲ +69,59%	▲ +69,59%	▲ +73,41%	▼ -3,77%	▼ -4,36%	▲ +63,19%	▲ +62,20%

Perioada	Volumul tranzacțiilor [MWh]	Volumul mediu orar tranzacționat [MWh/h]	Cota pieței [%]	Preț mediu ponderat [lei/MWh]	Preț mediu ponderat [euro/MWh]	Valoarea tranzacțiilor [lei]	Valoarea tranzacțiilor [euro]
aprilie 2024	212.151,4	294,7	5,48%	266,03	53,48	56.438.691,84	11.346.742,46
mai 2024	193.954,9	260,7	5,08%	398,42	80,07	77.274.861,82	15.530.523,84
Variație procentuală	▼ -8,58%	▼ -11,53%	▼ -7,34%	▲ +49,76%	▲ +49,71%	▲ +36,92%	▲ +36,87%

Piața Centralizată pentru Contracte Bilaterale - mai 2024

Modalitatea de tranzacționare PCCB-LE-FLEX

Participanți înregistrați la PCCB-LE-FLEX: **134**

Număr de participanți activi [participanți/lună]: **39**

Contracte tranzacționate în luna mai:

- Număr: **154**
- Cantitate de energie electrică [MWh]: **3.089.028,700**
- Preț mediu ponderat [lei/MWh]: **479,42**
- Preț mediu ponderat [euro/MWh]: **96,35**
- Valoare [mil. lei]: **1.480,93**
- Valoare [mil. euro]: **297,63**

Contracte tranzacționate pentru livrare în luna mai:

- Număr: **111**
- Cantitate de energie electrică [MWh]: **486.420,320**
- Cota de piață din consum net prognozat [%]: **12,73**
- Preț mediu ponderat [lei/MWh]: **431,33**
- Preț mediu ponderat [euro/MWh]: **87,14**
- Valoare [mil. lei]: **209,81**
- Valoare [mil. euro]: **42,39**

Modalitatea de tranzacționare PCCB-NC

Participanți înregistrați la PCCB-NC: **110**

Număr de participanți activi [participanți/lună]: **10**

Contracte tranzacționate în luna mai:

- Număr contracte de tip forward: **0**
- Cantitate de energie electrică [MWh]: **0,000**
- Preț mediu ponderat [lei/MWh]: **-**
- Preț mediu ponderat [euro/MWh]: **-**
- Valoare [mil. lei]: **0,00**
- Valoare [mil. euro]: **0,00**

Contracte tranzacționate pentru livrare în luna mai:

- Număr contracte de tip forward: **280**
- Cantitate de energie electrică [MWh]: **20.832,00**
- Cota de piață din consum net prognozat [%]: **0,55**
- Preț mediu ponderat [lei/MWh]: **792,79**
- Preț mediu ponderat [euro/MWh]: **161,57**
- Valoare [mil. lei]: **16,52**
- Valoare [mil. euro]: **3,37**

Piața Centralizată cu negociere dublă continuă a contractelor bilaterale de energie electrică - mai 2024

Participanți înregistrați la PC-OTC: **74**

Număr de participanți activi [participanți/lună]: **22**

Contracte tranzacționate în luna mai:

- Cantitate de energie electrică [MWh]: **910.965,0**
- Preț mediu ponderat [lei/MWh]: **471,18**
- Preț mediu ponderat [euro/MWh]: **94,70**
- Valoare [mil. lei]: **429,23**
- Valoare [mil. euro]: **86,27**

Contracte tranzacționate pentru livrare în luna mai:

- Cantitate de energie electrică [MWh]: **79.960,0**
- Cota de piață din consum net prognozat [%]: **2,09**
- Preț mediu ponderat [lei/MWh]: **541,86**
- Preț mediu ponderat [euro/MWh]: **109,42**
- Valoare [mil. lei]: **43,33**
- Valoare [mil. euro]: **8,75**

Piața Centralizată pentru Serviciul Universal - mai 2024

Participanți înregistrați la PCSU: **13**

Număr de participanți activi [participanți/lună]: **0**

Contracte tranzacționate în luna mai:

- Număr: **0**
- Cantitate de energie electrică [MWh]: **0**
- Preț mediu ponderat [lei/MWh]: -
- Preț mediu ponderat [euro/MWh]: -
- Valoare [mil. lei]: **0,00**
- Valoare [mil. euro]: **0,00**

Contracte tranzacționate pentru livrare în luna mai:

- Număr: **0**
- Cantitate de energie electrică [MWh]: **0**
- Cota de piață din consum net prognozat [%]: **0,00**
- Preț mediu ponderat [lei/MWh]: -
- Preț mediu ponderat [euro/MWh]: -
- Valoare [mil. lei]: **0,00**
- Valoare [mil. euro]: **0,00**

Piața Centralizată pentru energia electrică din surse regenerabile susținută prin certificate verzi - mai 2024

Participanți înregistrați la PCE-ESRE-CV: **185**

Număr de participanți activi [participanți/lună]: **12**

Contracte tranzacționate în luna mai:

- Număr: **4**

Energie electrică:

- Cantitate de energie electrică [MWh]: **5.933,0**
- Preț mediu ponderat [lei/MWh]: **256,17**
- Preț mediu ponderat [euro/MWh]: **51,48**
- Valoare [mil. lei]: **1,52**
- Valoare [mil. euro]: **0,31**

Certificate verzi:

- Număr: **18.129**
- Preț mediu ponderat [lei/certificat]: **145,43**
- Preț mediu ponderat [euro/certificat]: **29,40**

Contracte tranzacționate pentru livrare în luna mai:

- Număr: **45**

Energie electrică:

- Cantitate de energie electrică [MWh]: **47.902,5**
- Cota de piață din consum net prognozat [%]: **1,25**
- Preț mediu ponderat [lei/MWh]: **244,10**
- Preț mediu ponderat [euro/MWh]: **49,25**
- Valoare [mil. lei]: **11,69**
- Valoare [mil. euro]: **2,36**

Piața de energie electrică pentru clienții finali mari - mai 2024

Participanți înregistrați la PMC: **15**

Număr de participanți activi [participanți/lună]: **0**

Contracte tranzacționate în luna mai:

- Cantitate de energie electrică [MWh]: **0**
- Preț mediu ponderat [lei/MWh]: -
- Preț mediu ponderat [euro/MWh]: -
- Valoare [mil. lei]: **0,00**
- Valoare [mil. euro]: **0,00**

Contracte tranzacționate pentru livrare în luna mai:

- Cantitate de energie electrică [MWh]: **0**
- Cota de piață din consum net prognozat [%]: **0,00**
- Preț mediu ponderat [lei/MWh]: -
- Preț mediu ponderat [euro/MWh]: -
- Valoare [mil. lei]: **0,00**
- Valoare [mil. euro]: **0,00**

Piața de Certificate Verzi - mai 2024

Participanți înregistrați la PCV: **852**

Piața Centralizată anonimă Spot de Certificatelor Verzi

Număr de participanți activi [participanți/lună]: **203**

Certificate verzi tranzacționate în luna mai:

- Număr: **10.000**
- Preț mediu ponderat [lei/certificat]: **145,43**
- Preț mediu ponderat [euro/certificat]: **29,40**

Piața Centralizată anonimă la Termen de Certificatelor Verzi

Număr de participanți activi [participanți/lună]: **38**

Certificate verzi tranzacționate în luna mai:

- Număr: **0**
- Preț mediu ponderat [lei/certificat]: -
- Preț mediu ponderat [euro/certificat]: -

Piața pentru Ziua Următoare de Gaze Naturale - mai 2024

Participanți înregistrați la PZU-GN: **15**

Număr de participanți activi [participanți/lună]: **0**

Preț mediu ponderat [lei/MWh]: -

Volum total tranzacționat [MWh]: **0**

Valoare [mil. lei]: **0,00**

Piața Centralizată de Gaze Naturale – modalitatea de tranzacționare PCGN-LN - mai 2024

Participanți înregistrați la PCGN-LN: **18**

Număr de participanți activi [participanți/lună]: **0**

Contracte tranzacționate în luna mai:

- Volum de gaze naturale [MWh]: **0**
- Preț mediu ponderat [lei/MWh]: -
- Valoare [mil. lei]: **0,00**

Contracte tranzacționate pentru livrare în luna mai:

- Volum de gaze naturale [MWh]: **0**
- Preț mediu ponderat [lei/MWh]: -
- Valoare [mil. lei]: **0,00**

Pentru mai multe informații privind rezultatele Pieței de Energie Electrică pentru luna analizată, vă rugăm să accesați website-ul OPCOM: www.opcom.ro

Prețuri stabilite pe Piața pentru Ziua Următoare (lei/MWh)			mai 2024		
Preț mediu bază (1-24)		Preț mediu vârf (9-20)		Preț mediu gol (1-8, 21-24)	
406,51	▲ +36,26%	338,26	▲ +40,79%	474,77	▲ +33,20%

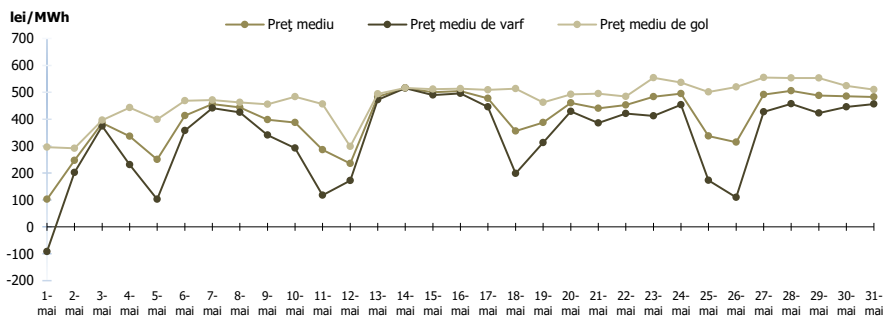


Figura 1: Evoluția zilnică a prețurilor medii PZU (bază, vârf și gol)

Piața pentru Ziua Următoare		mai 2024	
Volum tranzacționat [MWh]		Cota de piață [%]	
1.468.937,0	▼ -12,56%	38,44	

Gradul de utilizare al ATC pe granița cu Bulgaria – rezultate cuplare SDAC		
mai 2024	RO->BG	BG->RO
ATC disponibil pe PZU (MWh)	1.557.393,0	1.043.203,0
Fluxul pe PZU rezultat în regim cuplat (MWh)	340.725,3	225.240,3
Gradul de utilizare al ATC disponibil PZU (%)	21,88%	21,59%

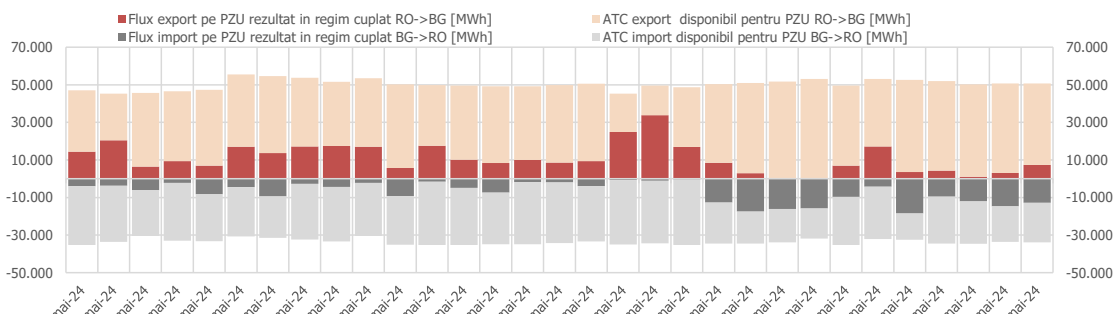


Figura 4: Evoluția zilnică a ATC disponibil pentru licitații implicite și a fluxurilor de energie transfrontaliere rezultate din cuplare pe granița cu Bulgaria – cuplare SDAC

Fluxul pe PZU rezultat în regim cuplat (MWh)		
mai 2024	RO->HU	HU->RO
	136.642,1	510.263,9

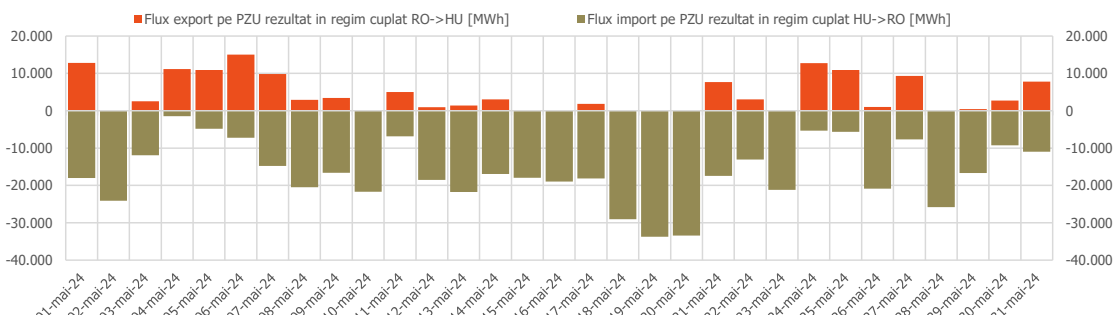


Figura 5: Evoluția zilnică a fluxurilor de energie transfrontaliere rezultate din cuplare pe granița cu Ungaria – cuplare SDAC

Piața centralizată a contractelor bilaterale (PCCB-LE-Flex, PCCB-NC, PCE-ESRE-CV)		mai 2024
Volum tranzacționat pentru livrare în luna de analiză [MWh]		Cota de piață [%]
555.155	▲ +3,68%	14,53

Piața centralizată a contractelor bilaterale (PC-OTC)		mai 2024
Volum tranzacționat pentru livrare în luna de analiză [MWh]		Cota de piață [%]
79.960	▲ +64,66%	2,09

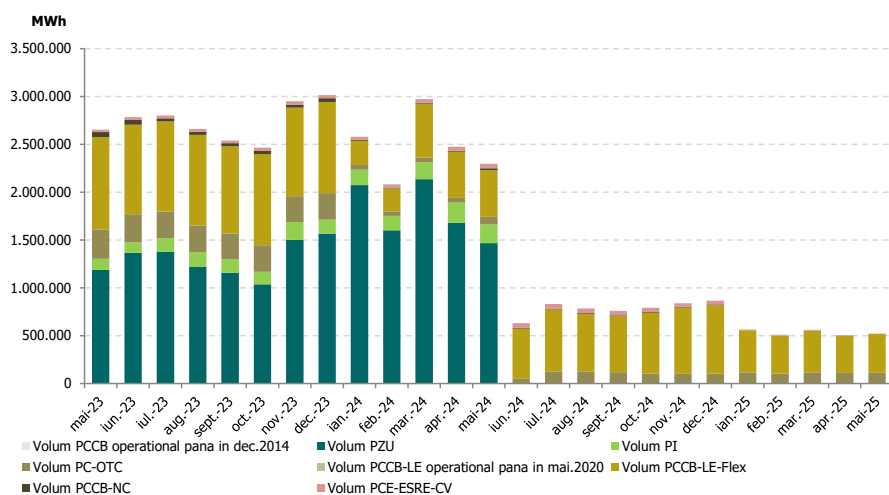


Figura 6: Evoluția lunară a volumelor tranzacționate pe PZU, PI și pe piețele la termen cu livrare în perioada analizată

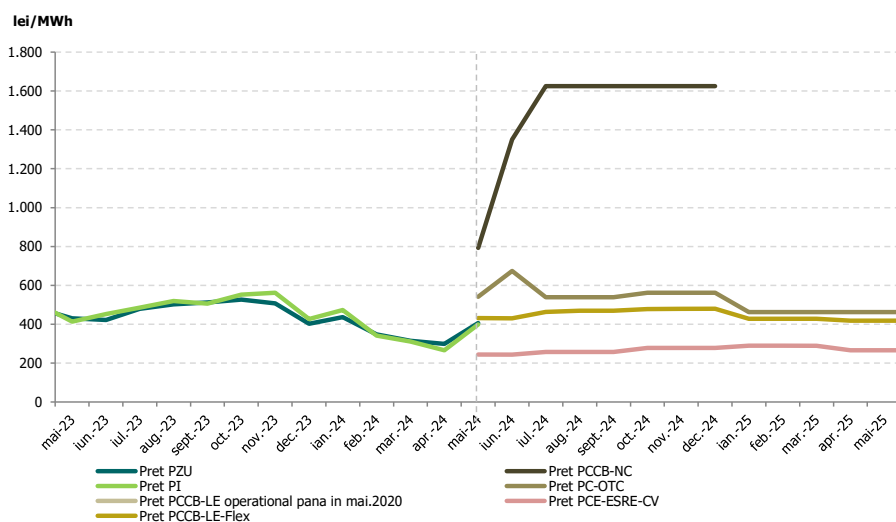


Figura 7: Evoluția lunară a prețurilor medii corespunzătoare tranzacțiilor pe PZU, PI și pe piețele la termen

Piața Centralizată anonimă Spot de Certificate Verzi		mai 2024
Număr certificate verzi tranzacționate		Preț [RON/certificat]
10.000	▼ -99,33%	145,43

Piața Centralizată anonimă la Termen de Certificate Verzi		mai 2024
Număr certificate verzi tranzacționate		Preț [RON/certificat]
0	-	-



Opcom

www.opcom.ro

Bd. Hristo Botev 16-18

București 030236

ROMÂNIA

