



*earning every day-ahead your trust
stepping forward to the future*

opcom

operatorul pieței de energie electrică și de gaze naturale din România

Opcom

RAPORT DE PIAȚĂ LUNAR

IUNIE 2024



earning every day-ahead your trust
stepping forward to the future

operatorul pieței de energie electrică și de gaze naturale din România

Piața pentru Ziua Următoare - iunie 2024

Participanți înregistrați la PZU: **283**

Număr de participanți activi [participanți/lună]: **180**

Număr mediu de participanți activi [participanți/zi]: **157**

Preț mediu [lei/MWh]: **486,61**

Preț mediu [euro/MWh]: **97,78**

Preț mediu ponderat [lei/MWh]: **520,82**

Preț mediu ponderat [euro/MWh]: **104,65**

Volum total tranzacționat [MWh]: **1.313.725,0**

Volum mediu tranzacționat [MWh/h]: **1.824,6**

Cota tranzacțiilor PZU din consumul net prognozat [%]: **33,56**

Valoare [mil. lei]: **684,21**

Valoare [mil. euro]: **137,48**

Perioada	Volumul tranzacțiilor [MWh]	Volumul mediu orar tranzacționat [MWh/h]	Cota pieței [%]	Prețul mediu de închidere a pieței [lei/MWh]	Prețul mediu de închidere a pieței [euro/MWh]	Valoarea tranzacțiilor [lei]	Valoarea tranzacțiilor [euro]
iunie 2023	1.365.268,8	1.896,2	36,07%	422,24	85,13	593.200.231,54	119.595.951,81
iunie 2024	1.313.725,0	1.824,6	33,56%	486,61	97,78	684.211.656,60	137.484.903,67
Variație procentuală	▼ -3,78%	▼ -3,78%	▼ -6,96%	▲ +15,24%	▲ +14,86%	▲ +15,34%	▲ +14,96%

Perioada	Volumul tranzacțiilor [MWh]	Volumul mediu orar tranzacționat [MWh/h]	Cota pieței [%]	Prețul mediu de închidere a pieței [lei/MWh]	Prețul mediu de închidere a pieței [euro/MWh]	Valoarea tranzacțiilor [lei]	Valoarea tranzacțiilor [euro]
mai 2024	1.468.937,0	1.974,4	38,44%	406,51	81,70	645.764.031,28	129.785.113,60
iunie 2024	1.313.725,0	1.824,6	33,56%	486,61	97,78	684.211.656,60	137.484.903,67
Variație procentuală	▼ -10,57%	▼ -7,59%	▼ -12,69%	▲ +19,70%	▲ +19,68%	▲ +5,95%	▲ +5,93%

Piața Intra-zilnică - iunie 2024

Participanți înregistrați la PI: **173**

Număr de participanți activi [participanți/lună]: **90**

Preț mediu ponderat [lei/MWh]: **481,69**

Preț mediu ponderat [euro/MWh]: **96,79**

Volum total tranzacționat [MWh]: **176.414,3**

Volum mediu tranzacționat [MWh/h]: **245,0**

Cota tranzacțiilor PI din consumul net prognozat [%]: **4,51**

Valoare [mil. lei]: **84,98**

Valoare [mil. euro]: **17,07**

Perioada	Volumul tranzacțiilor [MWh]	Volumul mediu orar tranzacționat [MWh/h]	Cota pieței [%]	Preț mediu ponderat [lei/MWh]	Preț mediu ponderat [euro/MWh]	Valoarea tranzacțiilor [lei]	Valoarea tranzacțiilor [euro]
iunie 2023	109.814,6	152,5	2,90%	452,62	91,25	49.704.561,74	10.021.063,43
iunie 2024	176.414,3	245,0	4,51%	481,69	96,79	84.976.482,59	17.074.766,68
Variație procentuală	▲ +60,65%	▲ +60,65%	▲ +55,34%	▲ +6,42%	▲ +6,06%	▲ +70,96%	▲ +70,39%

Perioada	Volumul tranzacțiilor [MWh]	Volumul mediu orar tranzacționat [MWh/h]	Cota pieței [%]	Preț mediu ponderat [lei/MWh]	Preț mediu ponderat [euro/MWh]	Valoarea tranzacțiilor [lei]	Valoarea tranzacțiilor [euro]
mai 2024	193.954,9	260,7	5,08%	398,42	80,07	77.274.861,82	15.530.523,84
iunie 2024	176.414,3	245,0	4,51%	481,69	96,79	84.976.482,59	17.074.766,68
Variație procentuală	▼ -9,04%	▼ -6,01%	▼ -11,21%	▲ +20,90%	▲ +20,87%	▲ +9,97%	▲ +9,94%

Piața Centralizată pentru Contracte Bilaterale - iunie 2024

Modalitatea de tranzacționare PCCB-LE-FLEX

Participanți înregistrați la PCCB-LE-FLEX: **134**

Număr de participanți activi [participanți/lună]: **27**

Contracte tranzacționate în luna iunie:

- Număr: **43**
- Cantitate de energie electrică [MWh]: **1.565.850,000**
- Preț mediu ponderat [lei/MWh]: **505,47**
- Preț mediu ponderat [euro/MWh]: **101,57**
- Valoare [mil. lei]: **791,49**
- Valoare [mil. euro]: **159,05**

Contracte tranzacționate pentru livrare în luna iunie:

- Număr: **132**
- Cantitate de energie electrică [MWh]: **525.689,600**
- Cota de piață din consum net prognozat [%]: **13,43**
- Preț mediu ponderat [lei/MWh]: **430,73**
- Preț mediu ponderat [euro/MWh]: **86,97**
- Valoare [mil. lei]: **226,43**
- Valoare [mil. euro]: **45,72**

Modalitatea de tranzacționare PCCB-NC

Participanți înregistrați la PCCB-NC: **109**

Număr de participanți activi [participanți/lună]: **11**

Contracte tranzacționate în luna iunie:

- Număr contracte de tip forward: **250**
- Cantitate de energie electrică [MWh]: **174.830,000**
- Preț mediu ponderat [lei/MWh]: **504,65**
- Preț mediu ponderat [euro/MWh]: **101,41**
- Valoare [mil. lei]: **88,23**
- Valoare [mil. euro]: **17,73**

Contracte tranzacționate pentru livrare în luna iunie:

- Număr contracte de tip forward: **130**
- Cantitate de energie electrică [MWh]: **9.360,00**
- Cota de piață din consum net prognozat [%]: **0,24**
- Preț mediu ponderat [lei/MWh]: **1.349,85**
- Preț mediu ponderat [euro/MWh]: **276,05**
- Valoare [mil. lei]: **12,63**
- Valoare [mil. euro]: **2,58**

Piața Centralizată cu negociere dublă continuă a contractelor bilaterale de energie electrică - iunie 2024

Participanți înregistrați la PC-OTC: **74**

Număr de participanți activi [participanți/lună]: **15**

Contracte tranzacționate în luna iunie:

- Cantitate de energie electrică [MWh]: **461.195,0**
- Preț mediu ponderat [lei/MWh]: **501,66**
- Preț mediu ponderat [euro/MWh]: **100,81**
- Valoare [mil. lei]: **231,36**
- Valoare [mil. euro]: **46,49**

Contracte tranzacționate pentru livrare în luna iunie:

- Cantitate de energie electrică [MWh]: **48.400,0**
- Cota de piață din consum net prognozat [%]: **1,24**
- Preț mediu ponderat [lei/MWh]: **674,14**
- Preț mediu ponderat [euro/MWh]: **136,32**
- Valoare [mil. lei]: **32,63**
- Valoare [mil. euro]: **6,60**

Piața Centralizată pentru Serviciul Universal - iunie 2024

Participanți înregistrați la PCSU: **13**

Număr de participanți activi [participanți/lună]: **0**

Contracte tranzacționate în luna iunie:

- Număr: **0**
- Cantitate de energie electrică [MWh]: **0**
- Preț mediu ponderat [lei/MWh]: -
- Preț mediu ponderat [euro/MWh]: -
- Valoare [mil. lei]: **0,00**
- Valoare [mil. euro]: **0,00**

Contracte tranzacționate pentru livrare în luna iunie:

- Număr: **0**
- Cantitate de energie electrică [MWh]: **0**
- Cota de piață din consum net prognozat [%]: **0,00**
- Preț mediu ponderat [lei/MWh]: -
- Preț mediu ponderat [euro/MWh]: -
- Valoare [mil. lei]: **0,00**
- Valoare [mil. euro]: **0,00**

Piața Centralizată pentru energia electrică din surse regenerabile susținută prin certificate verzi - iunie 2024

Participanți înregistrați la PCE-ESRE-CV: **186**

Număr de participanți activi [participanți/lună]: **11**

Contracte tranzacționate în luna iunie:

- Număr: **3**
- Energie electrică:
- Cantitate de energie electrică [MWh]: **21.600,0**
 - Preț mediu ponderat [lei/MWh]: **318,06**
 - Preț mediu ponderat [euro/MWh]: **63,90**
 - Valoare [mil. lei]: **6,87**
 - Valoare [mil. euro]: **1,38**
- Certificate verzi:
- Număr: **60.720**
 - Preț mediu ponderat [lei/certificat]: **145,43**
 - Preț mediu ponderat [euro/certificat]: **29,40**

Contracte tranzacționate pentru livrare în luna iunie:

- Număr: **50**
- Energie electrică:
- Cantitate de energie electrică [MWh]: **48.326,0**
 - Cota de piață din consum net prognozat [%]: **1,23**
 - Preț mediu ponderat [lei/MWh]: **243,72**
 - Preț mediu ponderat [euro/MWh]: **49,16**
 - Valoare [mil. lei]: **11,78**
 - Valoare [mil. euro]: **2,38**

Piața de energie electrică pentru clienții finali mari - iunie 2024

Participanți înregistrați la PMC: **15**

Număr de participanți activi [participanți/lună]: **0**

Contracte tranzacționate în luna iunie:

- Cantitate de energie electrică [MWh]: **0**
- Preț mediu ponderat [lei/MWh]: -
- Preț mediu ponderat [euro/MWh]: -
- Valoare [mil. lei]: **0,00**
- Valoare [mil. euro]: **0,00**

Contracte tranzacționate pentru livrare în luna iunie:

- Cantitate de energie electrică [MWh]: **0**
- Cota de piață din consum net prognozat [%]: **0,00**
- Preț mediu ponderat [lei/MWh]: -
- Preț mediu ponderat [euro/MWh]: -
- Valoare [mil. lei]: **0,00**
- Valoare [mil. euro]: **0,00**

Piața de Certificate Verzi - iunie 2024

Participanți înregistrați la PCV: **851**

Piața Centralizată anonimă Spot de Certificatelor Verzi

Număr de participanți activi [participanți/lună]: **218**

Certificate verzi tranzacționate în luna iunie:

- Număr: **9.600**
- Preț mediu ponderat [lei/certificat]: **145,43**
- Preț mediu ponderat [euro/certificat]: **29,40**

Piața Centralizată anonimă la Termen de Certificatelor Verzi

Număr de participanți activi [participanți/lună]: **37**

Certificate verzi tranzacționate în luna iunie:

- Număr: **0**
- Preț mediu ponderat [lei/certificat]: -
- Preț mediu ponderat [euro/certificat]: -

Piața pentru Ziua Următoare de Gaze Naturale - iunie 2024

Participanți înregistrați la PZU-GN: **15**

Număr de participanți activi [participanți/lună]: **0**

Preț mediu ponderat [lei/MWh]: -

Volum total tranzacționat [MWh]: **0**

Valoare [mil. lei]: **0,00**

Piața Centralizată de Gaze Naturale – modalitatea de tranzacționare PCGN-LN - iunie 2024

Participanți înregistrați la PCGN-LN: **18**

Număr de participanți activi [participanți/lună]: **0**

Contracte tranzacționate în luna iunie:

- Volum de gaze naturale [MWh]: **0**
- Preț mediu ponderat [lei/MWh]: -
- Valoare [mil. lei]: **0,00**

Contracte tranzacționate pentru livrare în luna iunie:

- Volum de gaze naturale [MWh]: **0**
- Preț mediu ponderat [lei/MWh]: -
- Valoare [mil. lei]: **0,00**

Pentru mai multe informații privind rezultatele Pieței de Energie Electrică pentru luna analizată, vă rugăm să accesați website-ul OPCOM: www.opcom.ro

Prețuri stabilite pe Piața pentru Ziua Următoare (lei/MWh)			iunie 2024		
Preț mediu bază (1-24)	Preț mediu vârf (9-20)	Preț mediu gol (1-8, 21-24)	Preț mediu bază (1-24)	Preț mediu vârf (9-20)	Preț mediu gol (1-8, 21-24)
486,61	395,17	578,04	▲ +19,70%	▲ +16,82%	▲ +21,75%

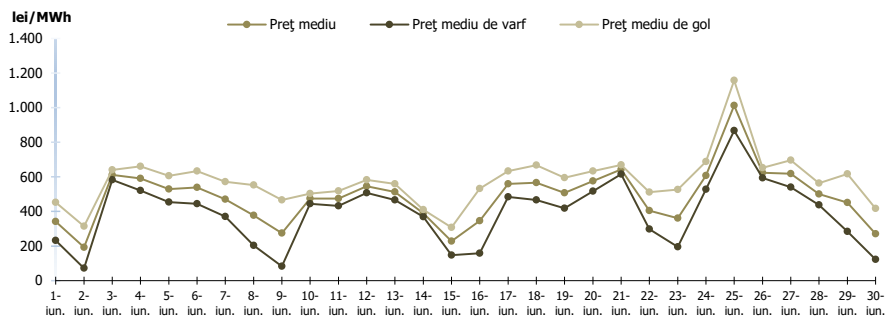


Figura 1: Evoluția zilnică a prețurilor medii PZU (bază, vârf și gol)

Piața pentru Ziua Următoare		iunie 2024	
Volum tranzacționat [MWh]	Cota de piață [%]		
1.313.725,0	33,56	▼ -10,57%	

Gradul de utilizare al ATC pe granița cu Bulgaria – rezultate cuplare SDAC		
iunie 2024		
	RO->BG	BG->RO
ATC disponibil pe PZU (MWh)	1.566.254,0	964.256,0
Fluxul pe PZU rezultat în regim cuplat (MWh)	532.396,9	84.328,2
Gradul de utilizare al ATC disponibil PZU (%)	33,99%	8,75%

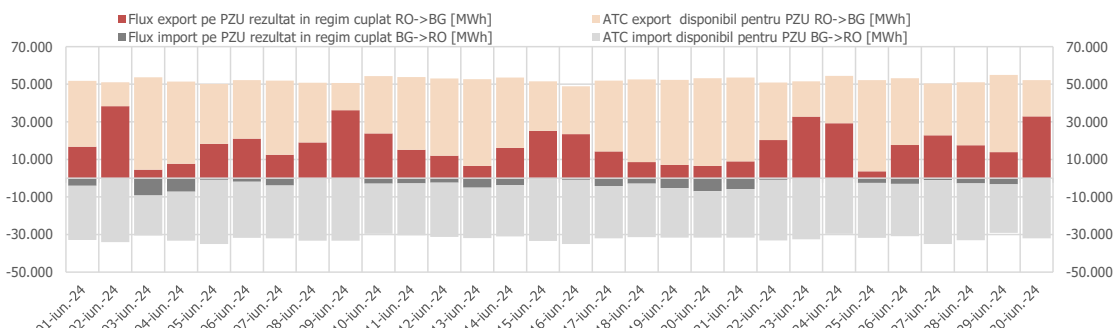


Figura 4: Evoluția zilnică a ATC disponibil pentru licitații implicite și a fluxurilor de energie transfrontaliere rezultate din cuplare pe granița cu Bulgaria – cuplare SDAC

Fluxul pe PZU rezultat în regim cuplat (MWh)		
iunie 2024		
	RO->HU	HU->RO
	37.499,5	727.793,8

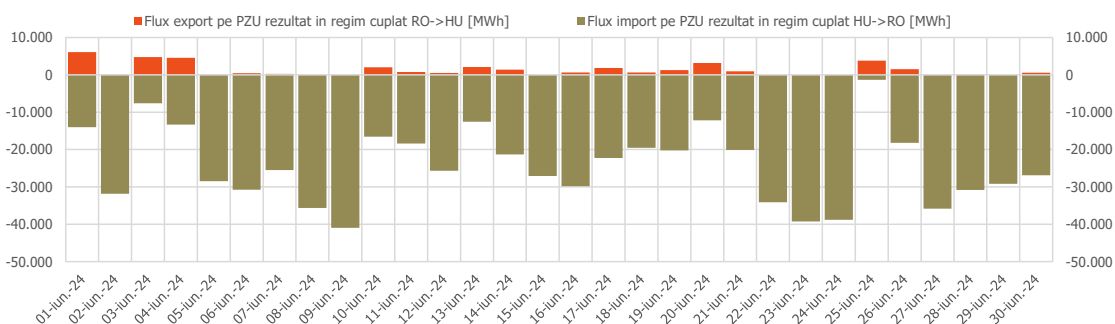


Figura 5: Evoluția zilnică a fluxurilor de energie transfrontaliere rezultate din cuplare pe granița cu Ungaria – cuplare SDAC

Piața centralizată a contractelor bilaterale (PCCB-LE-Flex, PCCB-NC, PCE-ESRE-CV)		iu 2024
Volum tranzacționat pentru livrare în luna de analiză [MWh]		Cota de piață [%]
583.376	▲ +5,08%	14,90

Piața centralizată a contractelor bilaterale (PC-OTC)		iu 2024
Volum tranzacționat pentru livrare în luna de analiză [MWh]		Cota de piață [%]
48.400	▼ -39,47%	1,24

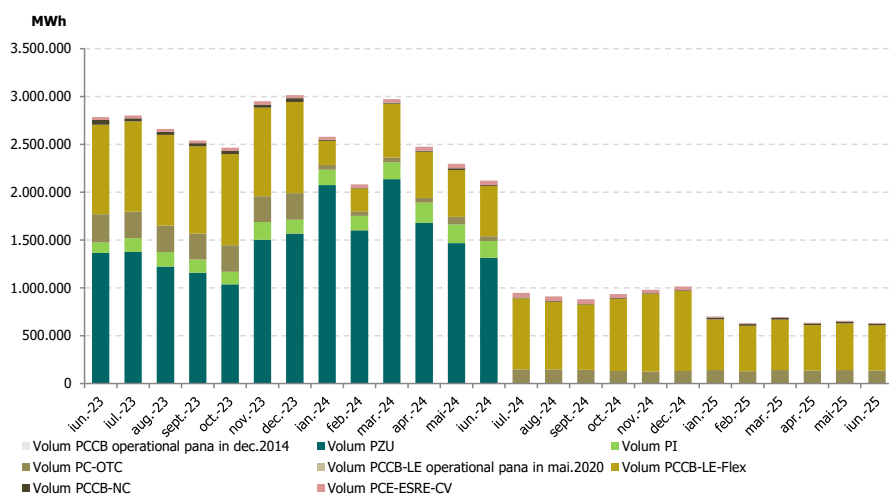


Figura 6: Evoluția lunară a volumelor tranzacționate pe PZU, PI și pe piețele la termen cu livrare în perioada analizată

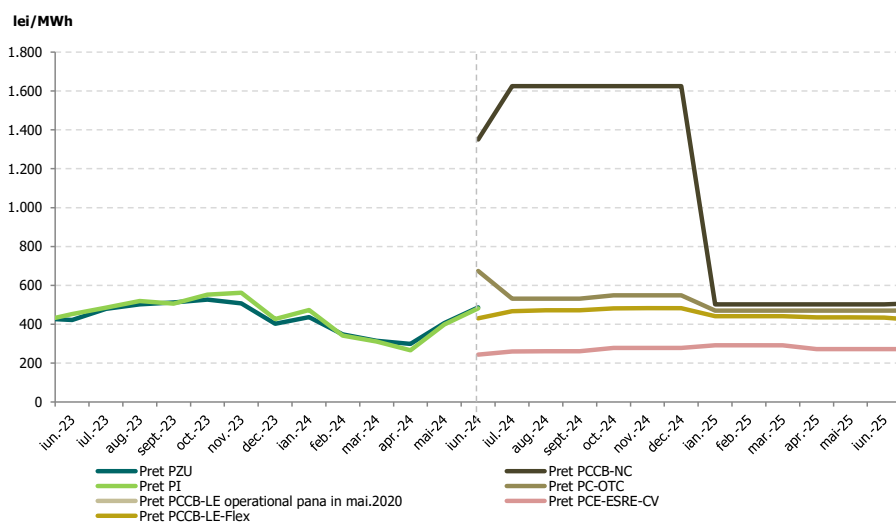


Figura 7: Evoluția lunară a prețurilor medii corespunzătoare tranzacțiilor pe PZU, PI și pe piețele la termen

Piața Centralizată anonimă Spot de Certificate Verzi		iu 2024
Număr certificate verzi tranzacționate		Preț [RON/certificat]
9.600	▼ -4,00%	145,43

Piața Centralizată anonimă la Termen de Certificate Verzi		iu 2024
Număr certificate verzi tranzacționate		Preț [RON/certificat]
0	-	-



Opcom

www.opcom.ro

Bd. Hristo Botev 16-18

București 030236

ROMÂNIA

