



*earning every day-ahead your trust  
stepping forward to the future*

**opcom**

operatorul pieței de energie electrică și de gaze naturale din România

**Opcom**

RAPORT DE PIAȚĂ LUNAR

IULIE 2024



earning every day-ahead your trust  
stepping forward to the future

operatorul pieței de energie electrică și de gaze naturale din România

### Piața pentru Ziua Următoare - iulie 2024

Participanți înregistrați la PZU: **281**

Număr de participanți activi [participanți/lună]: **175**

Număr mediu de participanți activi [participanți/zi]: **156**

Preț mediu [lei/MWh]: **721,74**

Preț mediu [euro/MWh]: **145,14**

Preț mediu ponderat [lei/MWh]: **837,60**

Preț mediu ponderat [euro/MWh]: **168,45**

Volum total tranzacționat [MWh]: **1.730.458,6**

Volum mediu tranzacționat [MWh/h]: **2.325,9**

Cota tranzacțiilor PZU din consumul net prognozat [%]: **38,59**

Valoare [mil. lei]: **1.449,43**

Valoare [mil. euro]: **291,49**

Perioada	Volumul tranzacțiilor [MWh]	Volumul mediu orar tranzacționat [MWh/h]	Cota pieței [%]	Prețul mediu de închidere a pieței [lei/MWh]	Prețul mediu de închidere a pieței [euro/MWh]	Valoarea tranzacțiilor [lei]	Valoarea tranzacțiilor [euro]
<b>iulie 2023</b>	1.376.178,1	1.849,7	32,39%	478,82	96,84	688.397.965,34	139.202.186,50
<b>iulie 2024</b>	1.730.458,6	2.325,9	38,59%	721,74	145,14	1.449.426.172,14	291.489.119,27
Variație procentuală	▲ +25,74%	▲ +25,74%	▲ +19,14%	▲ +50,73%	▲ +49,87%	▲ +110,55%	▲ +109,40%

Perioada	Volumul tranzacțiilor [MWh]	Volumul mediu orar tranzacționat [MWh/h]	Cota pieței [%]	Prețul mediu de închidere a pieței [lei/MWh]	Prețul mediu de închidere a pieței [euro/MWh]	Valoarea tranzacțiilor [lei]	Valoarea tranzacțiilor [euro]
<b>iunie 2024</b>	1.313.725,0	1.824,6	33,56%	486,61	97,78	684.211.656,60	137.484.903,67
<b>iulie 2024</b>	1.730.458,6	2.325,9	38,59%	721,74	145,14	1.449.426.172,14	291.489.119,27
Variație procentuală	▲ +31,72%	▲ +27,47%	▲ +14,99%	▲ +48,32%	▲ +48,44%	▲ +111,84%	▲ +112,02%

### Piața Intra-zilnică - iulie 2024

Participanți înregistrați la PI: **176**

Număr de participanți activi [participanți/lună]: **89**

Preț mediu ponderat [lei/MWh]: **694,82**

Preț mediu ponderat [euro/MWh]: **139,75**

Volum total tranzacționat [MWh]: **153.005,1**

Volum mediu tranzacționat [MWh/h]: **205,7**

Cota tranzacțiilor PI din consumul net prognozat [%]: **3,41**

Valoare [mil. lei]: **106,31**

Valoare [mil. euro]: **21,38**

Perioada	Volumul tranzacțiilor [MWh]	Volumul mediu orar tranzacționat [MWh/h]	Cota pieței [%]	Preț mediu ponderat [lei/MWh]	Preț mediu ponderat [euro/MWh]	Valoarea tranzacțiilor [lei]	Valoarea tranzacțiilor [euro]
<b>iulie 2023</b>	142.455,1	191,5	3,35%	485,29	98,17	69.131.638,11	13.985.370,49
<b>iulie 2024</b>	153.005,1	205,7	3,41%	694,82	139,75	106.311.297,46	21.382.153,48
Variație procentuală	▲ +7,41%	▲ +7,41%	▲ +1,76%	▲ +43,18%	▲ +42,35%	▲ +53,78%	▲ +52,89%

Perioada	Volumul tranzacțiilor [MWh]	Volumul mediu orar tranzacționat [MWh/h]	Cota pieței [%]	Preț mediu ponderat [lei/MWh]	Preț mediu ponderat [euro/MWh]	Valoarea tranzacțiilor [lei]	Valoarea tranzacțiilor [euro]
<b>iunie 2024</b>	176.414,3	245,0	4,51%	481,69	96,79	84.976.482,59	17.074.766,68
<b>iulie 2024</b>	153.005,1	205,7	3,41%	694,82	139,75	106.311.297,46	21.382.153,48
Variație procentuală	▼ -13,27%	▼ -16,07%	▼ -24,29%	▲ +44,25%	▲ +44,39%	▲ +25,11%	▲ +25,23%

## Piața Centralizată pentru Contracte Bilaterale - iulie 2024

### Modalitatea de tranzacționare PCCB-LE-FLEX

Participanți înregistrați la PCCB-LE-FLEX: **133**

Număr de participanți activi [participanți/lună]: **33**

Contracte tranzacționate în luna iulie:

- Număr: **26**
- Cantitate de energie electrică [MWh]: **1.030.093,000**
- Preț mediu ponderat [lei/MWh]: **530,75**
- Preț mediu ponderat [euro/MWh]: **106,71**
- Valoare [mil. lei]: **546,72**
- Valoare [mil. euro]: **109,92**

Contracte tranzacționate pentru livrare în luna iulie:

- Număr: **180**
- Cantitate de energie electrică [MWh]: **742.001,120**
- Cota de piață din consum net prognozat [%]: **16,55**
- Preț mediu ponderat [lei/MWh]: **466,47**
- Preț mediu ponderat [euro/MWh]: **94,04**
- Valoare [mil. lei]: **346,12**
- Valoare [mil. euro]: **69,78**

### Modalitatea de tranzacționare PCCB-NC

Participanți înregistrați la PCCB-NC: **108**

Număr de participanți activi [participanți/lună]: **21**

Contracte tranzacționate în luna iulie:

- Număr contracte de tip forward: **320**
- Cantitate de energie electrică [MWh]: **184.128,000**
- Preț mediu ponderat [lei/MWh]: **520,73**
- Preț mediu ponderat [euro/MWh]: **104,79**
- Valoare [mil. lei]: **95,88**
- Valoare [mil. euro]: **19,30**

Contracte tranzacționate pentru livrare în luna iulie:

- Număr contracte de tip forward: **100**
- Cantitate de energie electrică [MWh]: **7.440,00**
- Cota de piață din consum net prognozat [%]: **0,17**
- Preț mediu ponderat [lei/MWh]: **1.625,00**
- Preț mediu ponderat [euro/MWh]: **332,76**
- Valoare [mil. lei]: **12,09**
- Valoare [mil. euro]: **2,48**

## Piața Centralizată cu negociere dublă continuă a contractelor bilaterale de energie electrică - iulie 2024

Participanți înregistrați la PC-OTC: **72**

Număr de participanți activi [participanți/lună]: **21**

Contracte tranzacționate în luna iulie:

- Cantitate de energie electrică [MWh]: **113.895,0**
- Preț mediu ponderat [lei/MWh]: **530,64**
- Preț mediu ponderat [euro/MWh]: **106,78**
- Valoare [mil. lei]: **60,44**
- Valoare [mil. euro]: **12,16**

Contracte tranzacționate pentru livrare în luna iulie:

- Cantitate de energie electrică [MWh]: **148.800,0**
- Cota de piață din consum net prognozat [%]: **3,32**
- Preț mediu ponderat [lei/MWh]: **531,85**
- Preț mediu ponderat [euro/MWh]: **107,17**
- Valoare [mil. lei]: **79,14**
- Valoare [mil. euro]: **15,95**

#### **Piața Centralizată pentru Serviciul Universal - iulie 2024**

Participanți înregistrați la PCSU: **12**

Număr de participanți activi [participanți/lună]: **0**

Contracte tranzacționate în luna iulie:

- Număr: **0**
- Cantitate de energie electrică [MWh]: **0**
- Preț mediu ponderat [lei/MWh]: -
- Preț mediu ponderat [euro/MWh]: -
- Valoare [mil. lei]: **0,00**
- Valoare [mil. euro]: **0,00**

Contracte tranzacționate pentru livrare în luna iulie:

- Număr: **0**
- Cantitate de energie electrică [MWh]: **0**
- Cota de piață din consum net prognozat [%]: **0,00**
- Preț mediu ponderat [lei/MWh]: -
- Preț mediu ponderat [euro/MWh]: -
- Valoare [mil. lei]: **0,00**
- Valoare [mil. euro]: **0,00**

#### **Piața Centralizată pentru energia electrică din surse regenerabile susținută prin certificate verzi - iulie 2024**

Participanți înregistrați la PCE-ESRE-CV: **189**

Număr de participanți activi [participanți/lună]: **16**

Contracte tranzacționate în luna iulie:

- Număr: **8**

Energie electrică:

- Cantitate de energie electrică [MWh]: **25.743,8**
- Preț mediu ponderat [lei/MWh]: **239,83**
- Preț mediu ponderat [euro/MWh]: **48,23**
- Valoare [mil. lei]: **6,17**
- Valoare [mil. euro]: **1,24**

Certificate verzi:

- Număr: **141.557**
- Preț mediu ponderat [lei/certificat]: **145,43**
- Preț mediu ponderat [euro/certificat]: **29,40**

Contracte tranzacționate pentru livrare în luna iulie:

- Număr: **48**

Energie electrică:

- Cantitate de energie electrică [MWh]: **50.478,0**
- Cota de piață din consum net prognozat [%]: **1,13**
- Preț mediu ponderat [lei/MWh]: **260,25**
- Preț mediu ponderat [euro/MWh]: **52,48**
- Valoare [mil. lei]: **13,14**
- Valoare [mil. euro]: **2,65**

## Piața de energie electrică pentru clienții finali mari - iulie 2024

Participanți înregistrați la PMC: **15**

Număr de participanți activi [participanți/lună]: **0**

Contracte tranzacționate în luna iulie:

- Cantitate de energie electrică [MWh]: **0**
- Preț mediu ponderat [lei/MWh]: -
- Preț mediu ponderat [euro/MWh]: -
- Valoare [mil. lei]: **0,00**
- Valoare [mil. euro]: **0,00**

Contracte tranzacționate pentru livrare în luna iulie:

- Cantitate de energie electrică [MWh]: **0**
- Cota de piață din consum net prognozat [%]: **0,00**
- Preț mediu ponderat [lei/MWh]: -
- Preț mediu ponderat [euro/MWh]: -
- Valoare [mil. lei]: **0,00**
- Valoare [mil. euro]: **0,00**

## Piața de Certificate Verzi - iulie 2024

Participanți înregistrați la PCV: **853**

### Piața Centralizată anonimă Spot de Certificatelor Verzi

Număr de participanți activi [participanți/lună]: **347**

Certificate verzi tranzacționate în luna iulie:

- Număr: **1.843.367**
- Preț mediu ponderat [lei/certificat]: **145,43**
- Preț mediu ponderat [euro/certificat]: **29,40**

### Piața Centralizată anonimă la Termen de Certificatelor Verzi

Număr de participanți activi [participanți/lună]: **39**

Certificate verzi tranzacționate în luna iulie:

- Număr: **0**
- Preț mediu ponderat [lei/certificat]: -
- Preț mediu ponderat [euro/certificat]: -

## Piața pentru Ziua Următoare de Gaze Naturale - iulie 2024

Participanți înregistrați la PZU-GN: **15**

Număr de participanți activi [participanți/lună]: **0**

Preț mediu ponderat [lei/MWh]: -

Volum total tranzacționat [MWh]: **0**

Valoare [mil. lei]: **0,00**

## Piața Centralizată de Gaze Naturale – modalitatea de tranzacționare PCGN-LN - iulie 2024

Participanți înregistrați la PCGN-LN: **18**

Număr de participanți activi [participanți/lună]: **0**

Contracte tranzacționate în luna iulie:

- Volum de gaze naturale [MWh]: **0**
- Preț mediu ponderat [lei/MWh]: -
- Valoare [mil. lei]: **0,00**

Contracte tranzacționate pentru livrare în luna iulie:

- Volum de gaze naturale [MWh]: **0**
- Preț mediu ponderat [lei/MWh]: -
- Valoare [mil. lei]: **0,00**

Pentru mai multe informații privind rezultatele Pieței de Energie Electrică pentru luna analizată, vă rugăm să accesați website-ul OPCOM: [www.opcom.ro](http://www.opcom.ro)

Prețuri stabilite pe Piața pentru Ziua Următoare (lei/MWh)			Iulie 2024		
Preț mediu bază (1-24)		Preț mediu vârf (9-20)	Preț mediu gol (1-8, 21-24)		
721,74	▲ +48,32%	621,27	▲ +57,22%	822,21	▲ +42,24%

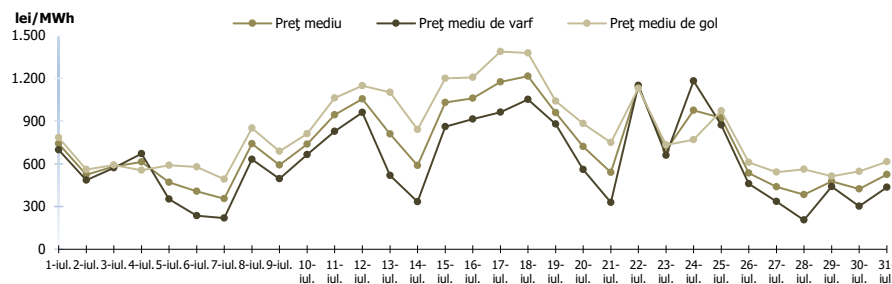


Figura 1: Evoluția zilnică a prețurilor medii PZU (bază, vârf și gol)

Piața pentru Ziua Următoare		Iulie 2024	
Volum tranzacționat [MWh]	1.730.458,6	Cota de piață [%]	38,59
	▲ +31,72%		

Gradul de utilizare al ATC pe granița cu Bulgaria – rezultate cuplare SDAC		
Iulie 2024		
	RO->BG	BG->RO
ATC disponibil pe PZU (MWh)	1.464.258,0	1.126.714,0
Fluxul pe PZU rezultat în regim cuplat (MWh)	203.298,6	366.836,3
Gradul de utilizare al ATC disponibil PZU (%)	13,88%	32,56%

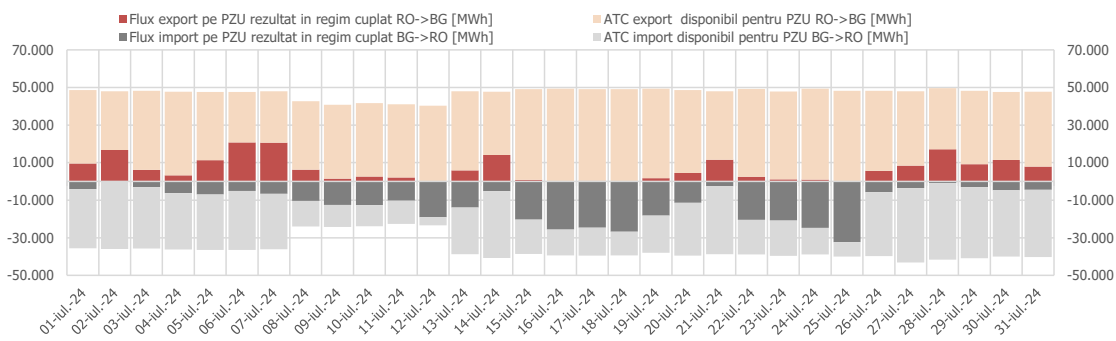


Figura 4: Evoluția zilnică a ATC disponibil pentru licitații implicite și a fluxurilor de energie transfrontaliere rezultate din cuplare pe granița cu Bulgaria – cuplare SDAC

Fluxul pe PZU rezultat în regim cuplat (MWh)		
Iulie 2024		
	RO->HU	HU->RO
	51.132,2	501.551,0

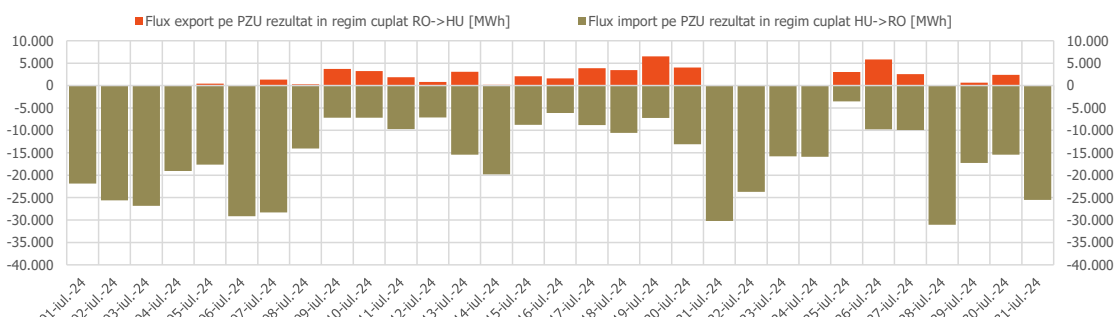


Figura 5: Evoluția zilnică a fluxurilor de energie transfrontaliere rezultate din cuplare pe granița cu Ungaria – cuplare SDAC

Piața centralizată a contractelor bilaterale (PCCB-LE-Flex, PCCB-NC, PCE-ESRE-CV)		iulie 2024
Volum tranzacționat pentru livrare în luna de analiză [MWh]		Cota de piață [%]
799.919	▲ +37,12%	17,84

Piața centralizată a contractelor bilaterale (PC-OTC)		iulie 2024
Volum tranzacționat pentru livrare în luna de analiză [MWh]		Cota de piață [%]
148.800	▲ +207,44%	3,32

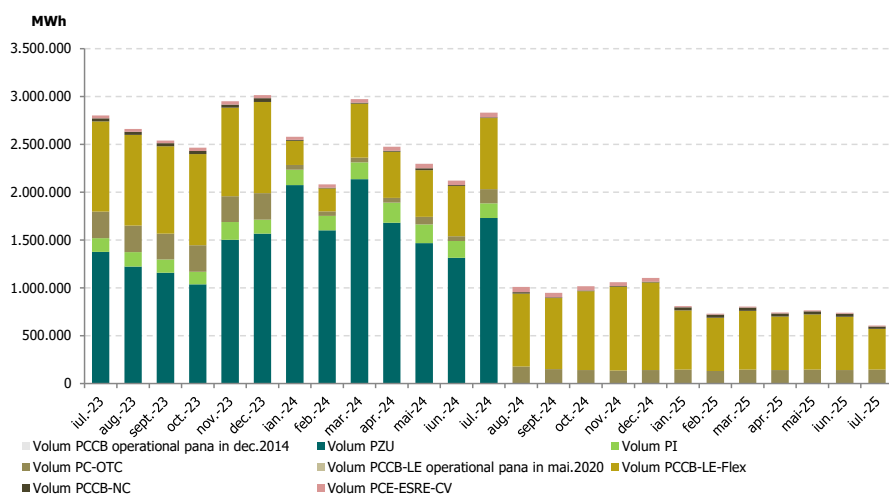


Figura 6: Evoluția lunară a volumelor tranzacționate pe PZU, PI și pe piețele la termen cu livrare în perioada analizată

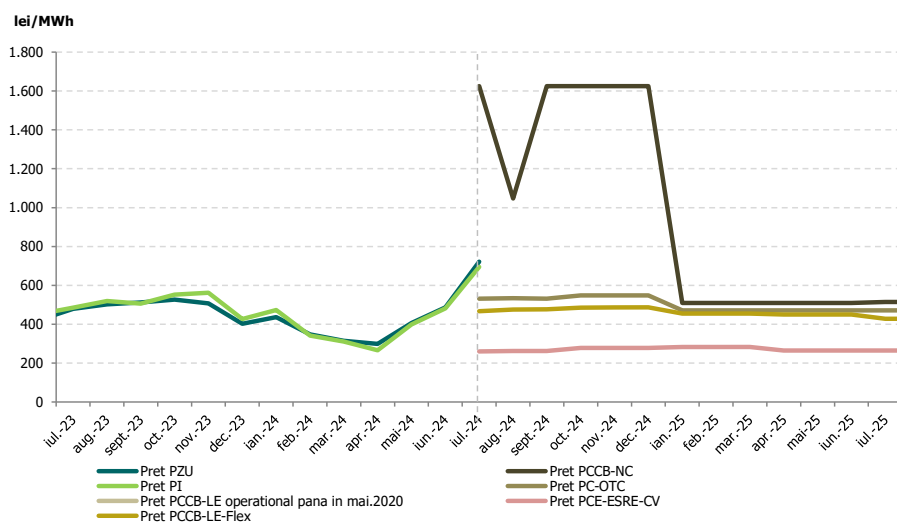


Figura 7: Evoluția lunară a prețurilor medii corespunzătoare tranzacțiilor pe PZU, PI și pe piețele la termen

Piața Centralizată anonimă Spot de Certificate Verzi		iulie 2024
Număr certificate verzi tranzacționate		Preț [RON/certificat]
1.843.367	-	145,43

Piața Centralizată anonimă la Termen de Certificate Verzi		iulie 2024
Număr certificate verzi tranzacționate		Preț [RON/certificat]
0	-	-



**Opcom**

[www.opcom.ro](http://www.opcom.ro)

Bd. Hristo Botev 16-18

București 030236

ROMÂNIA

