



*earning every day-ahead your trust  
stepping forward to the future*

**opcom**

operatorul pieței de energie electrică și de gaze naturale din România

**Opcom**

RAPORT DE PIAȚĂ LUNAR

SEPTEMBRIE 2024



earning every day-ahead your trust  
stepping forward to the future

operatorul pieței de energie electrică și de gaze naturale din România

## Piața pentru Ziua Următoare - septembrie 2024

Participanți înregistrați la PZU: **286**

Număr de participanți activi [participanți/lună]: **179**

Număr mediu de participanți activi [participanți/zi]: **158**

Preț mediu [lei/MWh]: **544,64**

Preț mediu [euro/MWh]: **109,48**

Preț mediu ponderat [lei/MWh]: **594,07**

Preț mediu ponderat [euro/MWh]: **119,42**

Volum total tranzacționat [MWh]: **1.411.238,9**

Volum mediu tranzacționat [MWh/h]: **1.960,1**

Cota tranzacțiilor PZU din consumul net prognozat [%]: **36,38**

Valoare [mil. lei]: **838,38**

Valoare [mil. euro]: **168,53**

Perioada	Volumul tranzacțiilor [MWh]	Volumul mediu orar tranzacționat [MWh/h]	Cota pieței [%]	Prețul mediu de închidere a pieței [lei/MWh]	Prețul mediu de închidere a pieței [euro/MWh]	Valoarea tranzacțiilor [lei]	Valoarea tranzacțiilor [euro]
septembrie 2023	1.158.629,7	1.609,2	29,77%	512,07	103,19	618.895.269,62	124.706.485,91
septembrie 2024	1.411.238,9	1.960,1	36,38%	544,64	109,48	838.377.017,53	168.532.005,68
Variație procentuală	▲ +21,80%	▲ +21,80%	▲ +22,19%	▲ +6,36%	▲ +6,10%	▲ +35,46%	▲ +35,14%

Perioada	Volumul tranzacțiilor [MWh]	Volumul mediu orar tranzacționat [MWh/h]	Cota pieței [%]	Prețul mediu de închidere a pieței [lei/MWh]	Prețul mediu de închidere a pieței [euro/MWh]	Valoarea tranzacțiilor [lei]	Valoarea tranzacțiilor [euro]
august 2024	1.461.241,5	1.964,0	35,41%	631,55	126,91	1.034.163.158,63	207.818.421,48
septembrie 2024	1.411.238,9	1.960,1	36,38%	544,64	109,48	838.377.017,53	168.532.005,68
Variație procentuală	▼ -3,42%	▼ -0,20%	▲ +2,74%	▼ -13,76%	▼ -13,73%	▼ -18,93%	▼ -18,90%

## Piața Intra-zilnică - septembrie 2024

Participanți înregistrați la PI: **183**

Număr de participanți activi [participanți/lună]: **91**

Preț mediu ponderat [lei/MWh]: **519,03**

Preț mediu ponderat [euro/MWh]: **104,34**

Volum total tranzacționat [MWh]: **167.548,8**

Volum mediu tranzacționat [MWh/h]: **232,7**

Cota tranzacțiilor PI din consumul net prognozat [%]: **4,32**

Valoare [mil. lei]: **86,96**

Valoare [mil. euro]: **17,48**

Perioada	Volumul tranzacțiilor [MWh]	Volumul mediu orar tranzacționat [MWh/h]	Cota pieței [%]	Preț mediu ponderat [lei/MWh]	Preț mediu ponderat [euro/MWh]	Valoarea tranzacțiilor [lei]	Valoarea tranzacțiilor [euro]
septembrie 2023	139.113,7	193,2	3,57%	505,61	101,84	70.337.772,86	14.167.989,85
septembrie 2024	167.548,8	232,7	4,32%	519,03	104,34	86.962.893,18	17.481.964,54
Variație procentuală	▲ +20,44%	▲ +20,44%	▲ +20,83%	▲ +2,65%	▲ +2,45%	▲ +23,64%	▲ +23,39%

Perioada	Volumul tranzacțiilor [MWh]	Volumul mediu orar tranzacționat [MWh/h]	Cota pieței [%]	Preț mediu ponderat [lei/MWh]	Preț mediu ponderat [euro/MWh]	Valoarea tranzacțiilor [lei]	Valoarea tranzacțiilor [euro]
august 2024	163.382,3	219,6	3,96%	656,36	131,90	107.236.838,80	21.549.521,06
septembrie 2024	167.548,8	232,7	4,32%	519,03	104,34	86.962.893,18	17.481.964,54
Variație procentuală	▲ +2,55%	▲ +5,97%	▲ +9,09%	▼ -20,92%	▼ -20,89%	▼ -18,91%	▼ -18,88%

## Piața Centralizată pentru Contracte Bilaterale - septembrie 2024

### Modalitatea de tranzacționare PCCB-LE-FLEX

Participanți înregistrați la PCCB-LE-FLEX: **136**

Număr de participanți activi [participanți/lună]: **34**

Contracte tranzacționate în luna septembrie:

- Număr: **33**
- Cantitate de energie electrică [MWh]: **1.749.785,800**
- Preț mediu ponderat [lei/MWh]: **557,94**
- Preț mediu ponderat [euro/MWh]: **112,17**
- Valoare [mil. lei]: **976,28**
- Valoare [mil. euro]: **196,28**

Contracte tranzacționate pentru livrare în luna septembrie:

- Număr: **185**
- Cantitate de energie electrică [MWh]: **766.982,400**
- Cota de piață din consum net prognozat [%]: **19,77**
- Preț mediu ponderat [lei/MWh]: **479,39**
- Preț mediu ponderat [euro/MWh]: **96,63**
- Valoare [mil. lei]: **367,69**
- Valoare [mil. euro]: **74,11**

### Modalitatea de tranzacționare PCCB-NC

Participanți înregistrați la PCCB-NC: **109**

Număr de participanți activi [participanți/lună]: **21**

Contracte tranzacționate în luna septembrie:

- Număr contracte de tip forward: **400**
- Cantitate de energie electrică [MWh]: **214.541,000**
- Preț mediu ponderat [lei/MWh]: **537,41**
- Preț mediu ponderat [euro/MWh]: **108,02**
- Valoare [mil. lei]: **115,30**
- Valoare [mil. euro]: **23,18**

Contracte tranzacționate pentru livrare în luna septembrie:

- Număr contracte de tip forward: **150**
- Cantitate de energie electrică [MWh]: **10.800,000**
- Cota de piață din consum net prognozat [%]: **0,28**
- Preț mediu ponderat [lei/MWh]: **1.264,33**
- Preț mediu ponderat [euro/MWh]: **258,21**
- Valoare [mil. lei]: **13,65**
- Valoare [mil. euro]: **2,79**

## Piața Centralizată cu negociere dublă continuă a contractelor bilaterale de energie electrică - septembrie 2024

Participanți înregistrați la PC-OTC: **74**

Număr de participanți activi [participanți/lună]: **21**

Contracte tranzacționate în luna septembrie:

- Cantitate de energie electrică [MWh]: **704.586,0**
- Preț mediu ponderat [lei/MWh]: **544,53**
- Preț mediu ponderat [euro/MWh]: **109,47**
- Valoare [mil. lei]: **383,67**
- Valoare [mil. euro]: **77,13**

Contracte tranzacționate pentru livrare în luna septembrie:

- Cantitate de energie electrică [MWh]: **162.000,0**
- Cota de piață din consum net prognozat [%]: **4,18**
- Preț mediu ponderat [lei/MWh]: **534,84**
- Preț mediu ponderat [euro/MWh]: **107,75**
- Valoare [mil. lei]: **86,64**
- Valoare [mil. euro]: **17,45**

#### **Piața Centralizată pentru Serviciul Universal - septembrie 2024**

Participanți înregistrați la PCSU: **12**

Număr de participanți activi [participanți/lună]: **0**

Contracte tranzacționate în luna septembrie:

- Număr: **0**
- Cantitate de energie electrică [MWh]: **0**
- Preț mediu ponderat [lei/MWh]: -
- Preț mediu ponderat [euro/MWh]: -
- Valoare [mil. lei]: **0,00**
- Valoare [mil. euro]: **0,00**

Contracte tranzacționate pentru livrare în luna septembrie:

- Număr: **0**
- Cantitate de energie electrică [MWh]: **0**
- Cota de piață din consum net prognozat [%]: **0,00**
- Preț mediu ponderat [lei/MWh]: -
- Preț mediu ponderat [euro/MWh]: -
- Valoare [mil. lei]: **0,00**
- Valoare [mil. euro]: **0,00**

#### **Piața Centralizată pentru energia electrică din surse regenerabile susținută prin certificate verzi - septembrie 2024**

Participanți înregistrați la PCE-ESRE-CV: **192**

Număr de participanți activi [participanți/lună]: **20**

Contracte tranzacționate în luna septembrie:

- Număr: **12**
- Energie electrică:
- Cantitate de energie electrică [MWh]: **334.650,1**
- Preț mediu ponderat [lei/MWh]: **237,52**
- Preț mediu ponderat [euro/MWh]: **47,75**
- Valoare [mil. lei]: **79,49**
- Valoare [mil. euro]: **15,98**

Certificate verzi:

- Număr: **1.915.205**
- Preț mediu ponderat [lei/certificat]: **145,43**
- Preț mediu ponderat [euro/certificat]: **29,40**

Contracte tranzacționate pentru livrare în luna septembrie:

- Număr: **56**
- Energie electrică:
- Cantitate de energie electrică [MWh]: **53.962,5**
- Cota de piață din consum net prognozat [%]: **1,39**
- Preț mediu ponderat [lei/MWh]: **272,07**
- Preț mediu ponderat [euro/MWh]: **54,84**
- Valoare [mil. lei]: **14,68**
- Valoare [mil. euro]: **2,96**

## Piața de energie electrică pentru clienții finali mari - septembrie 2024

Participanți înregistrați la PMC: **15**

Număr de participanți activi [participanți/lună]: **0**

Contracte tranzacționate în luna septembrie:

- Cantitate de energie electrică [MWh]: **0**
- Preț mediu ponderat [lei/MWh]: -
- Preț mediu ponderat [euro/MWh]: -
- Valoare [mil. lei]: **0,00**
- Valoare [mil. euro]: **0,00**

Contracte tranzacționate pentru livrare în luna septembrie:

- Cantitate de energie electrică [MWh]: **0**
- Cota de piață din consum net prognozat [%]: **0,00**
- Preț mediu ponderat [lei/MWh]: -
- Preț mediu ponderat [euro/MWh]: -
- Valoare [mil. lei]: **0,00**
- Valoare [mil. euro]: **0,00**

## Piața de Certificate Verzi - septembrie 2024

Participanți înregistrați la PCV: **855**

### Piața Centralizată anonimă Spot de Certificatelor Verzi

Număr de participanți activi [participanți/lună]: **199**

Certificate verzi tranzacționate în luna septembrie:

- Număr: **521**
- Preț mediu ponderat [lei/certificat]: **145,43**
- Preț mediu ponderat [euro/certificat]: **29,40**

### Piața Centralizată anonimă la Termen de Certificatelor Verzi

Număr de participanți activi [participanți/lună]: **38**

Certificate verzi tranzacționate în luna septembrie:

- Număr: **0**
- Preț mediu ponderat [lei/certificat]: -
- Preț mediu ponderat [euro/certificat]: -

## Piața pentru Ziua Următoare de Gaze Naturale - septembrie 2024

Participanți înregistrați la PZU-GN: **15**

Număr de participanți activi [participanți/lună]: **0**

Preț mediu ponderat [lei/MWh]: -

Volum total tranzacționat [MWh]: **0**

Valoare [mil. lei]: **0,00**

## Piața Centralizată de Gaze Naturale – modalitatea de tranzacționare PCGN-LN - septembrie 2024

Participanți înregistrați la PCGN-LN: **18**

Număr de participanți activi [participanți/lună]: **0**

Contracte tranzacționate în luna septembrie:

- Volum de gaze naturale [MWh]: **0**
- Preț mediu ponderat [lei/MWh]: -
- Valoare [mil. lei]: **0,00**

Contracte tranzacționate pentru livrare în luna septembrie:

- Volum de gaze naturale [MWh]: **0**
- Preț mediu ponderat [lei/MWh]: -
- Valoare [mil. lei]: **0,00**

Pentru mai multe informații privind rezultatele Pieței de Energie Electrică pentru luna analizată, vă rugăm să accesați website-ul OPCOM: [www.opcom.ro](http://www.opcom.ro)

Prețuri stabilite pe Piața pentru Ziua Următoare (lei/MWh)			septembrie 2024		
Preț mediu bază (1-24)	Preț mediu vârf (9-20)	Preț mediu gol (1-8, 21-24)			
544,64	557,74	531,54	▼ -13,76%	▼ -5,61%	▼ -20,92%

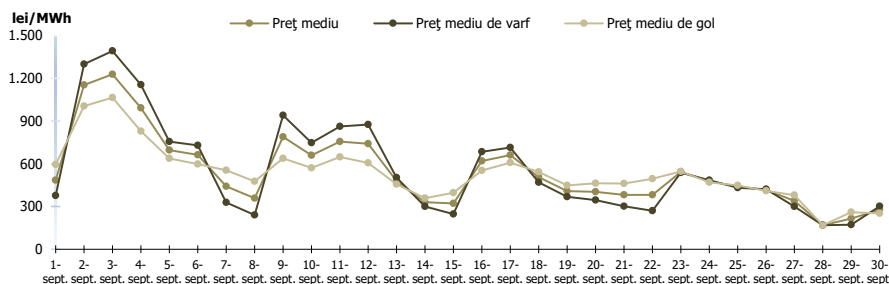


Figura 1: Evoluția zilnică a prețurilor medii PZU (bază, vârf și gol)

Piața pentru Ziua Următoare		septembrie 2024	
Volum tranzacționat [MWh]	Cota de piață [%]		
1.411.238,9	36,38	▼ -3,42%	

Gradul de utilizare al ATC pe granița cu Bulgaria – rezultate cuplare SDAC		
septembrie 2024	RO->BG	BG->RO
ATC disponibil pe PZU (MWh)	1.575.171,0	1.068.334,0
Fluxul pe PZU rezultat în regim cuplat (MWh)	346.035,1	257.504,4
Gradul de utilizare al ATC disponibil PZU (%)	21,97%	24,10%

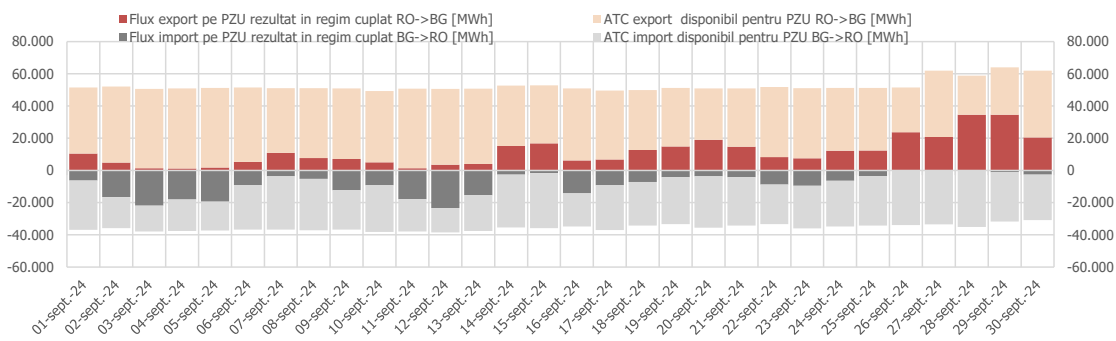


Figura 4: Evoluția zilnică a ATC disponibil pentru licitații implicite și a fluxurilor de energie transfrontaliere rezultate din cuplare pe granița cu Bulgaria – cuplare SDAC

Fluxul pe PZU rezultat în regim cuplat (MWh)		
septembrie 2024	RO->HU	HU->RO
	225.977,2	259.211,0

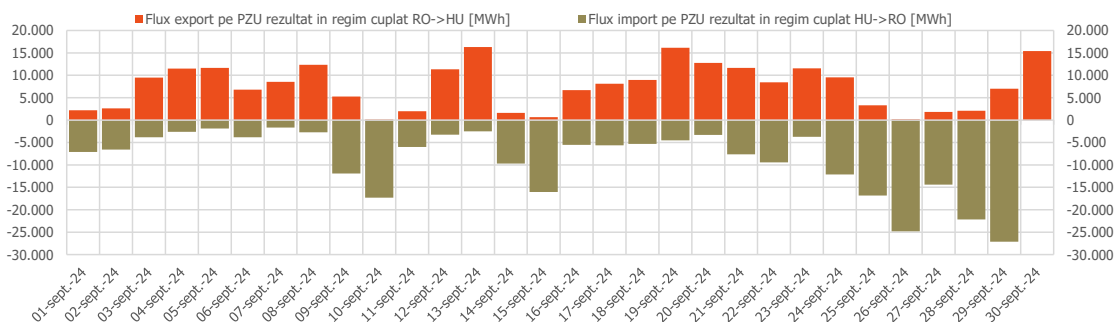


Figura 5: Evoluția zilnică a fluxurilor de energie transfrontaliere rezultate din cuplare pe granița cu Ungaria – cuplare SDAC

Piața centralizată a contractelor bilaterale (PCCB-LE-Flex, PCCB-NC, PCE-ESRE-CV)		septembrie 2024
Volum tranzacționat pentru livrare în luna de analiză [MWh]		Cota de piață [%]
831.745	▼ -1,64%	21,44

Piața centralizată a contractelor bilaterale (PC-OTC)		septembrie 2024
Volum tranzacționat pentru livrare în luna de analiză [MWh]		Cota de piață [%]
162.000	▼ -9,44%	4,18

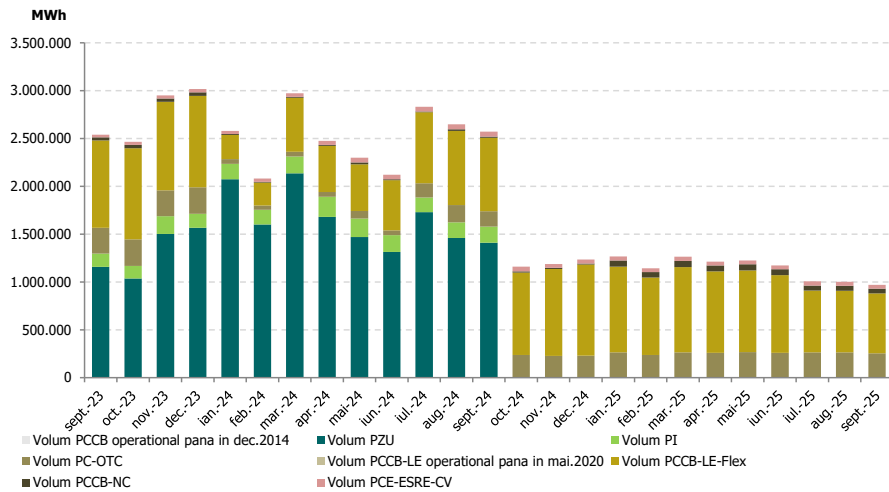


Figura 6: Evoluția lunară a volumelor tranzacționate pe PZU, PI și pe piețele la termen cu livrare în perioada analizată

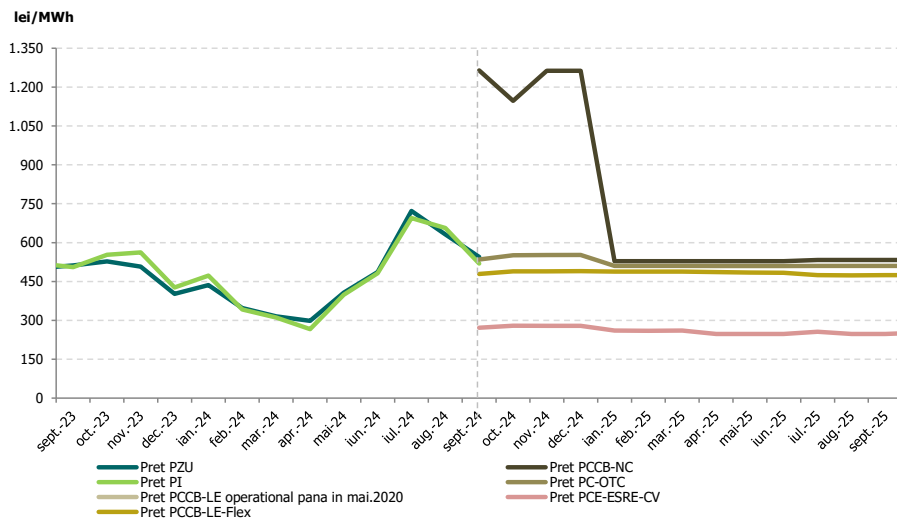


Figura 7: Evoluția lunară a prețurilor medii corespunzătoare tranzacțiilor pe PZU, PI și pe piețele la termen

Piața Centralizată anonimă Spot de Certificate Verzi		septembrie 2024
Număr certificate verzi tranzacționate		Preț [RON/certificat]
521	▼ -95,74%	145,43

Piața Centralizată anonimă la Termen de Certificate Verzi		septembrie 2024
Număr certificate verzi tranzacționate		Preț [RON/certificat]
0	-	-



**Opcom**

[www.opcom.ro](http://www.opcom.ro)

Bd. Hristo Botev 16-18

București 030236

ROMÂNIA

