



*earning every day-ahead your trust  
stepping forward to the future*

**opcom**

operatorul pieței de energie electrică și de gaze naturale din România

**Opcom**

RAPORT DE PIAȚĂ LUNAR

OCTOMBRIE 2024



earning every day-ahead your trust  
stepping forward to the future

operatorul pieței de energie electrică și de gaze naturale din România

## Piața pentru Ziua Următoare - octombrie 2024

Participanți înregistrați la PZU: **288**

Număr de participanți activi [participanți/lună]: **180**

Număr mediu de participanți activi [participanți/zi]: **162**

Preț mediu [lei/MWh]: **446,19**

Preț mediu [euro/MWh]: **89,70**

Preț mediu ponderat [lei/MWh]: **488,30**

Preț mediu ponderat [euro/MWh]: **98,16**

Volum total tranzacționat [MWh]: **1.518.067,7**

Volum mediu tranzacționat [MWh/h]: **2.037,7**

Cota tranzacțiilor PZU din consumul net prognozat [%]: **36,12**

Valoare [mil. lei]: **741,27**

Valoare [mil. euro]: **149,01**

Perioada	Volumul tranzacțiilor [MWh]	Volumul mediu orar tranzacționat [MWh/h]	Cota pieței [%]	Prețul mediu de închidere a pieței [lei/MWh]	Prețul mediu de închidere a pieței [euro/MWh]	Valoarea tranzacțiilor [lei]	Valoarea tranzacțiilor [euro]
octombrie 2023	1.036.740,5	1.391,6	25,71%	527,12	106,09	570.807.029,63	114.889.647,80
octombrie 2024	1.518.067,7	2.037,7	36,12%	446,19	89,70	741.269.027,94	149.012.539,18
Variație procentuală	▲ +46,43%	▲ +46,43%	▲ +40,51%	▼ -15,35%	▼ -15,46%	▲ +29,86%	▲ +29,70%

Perioada	Volumul tranzacțiilor [MWh]	Volumul mediu orar tranzacționat [MWh/h]	Cota pieței [%]	Prețul mediu de închidere a pieței [lei/MWh]	Prețul mediu de închidere a pieței [euro/MWh]	Valoarea tranzacțiilor [lei]	Valoarea tranzacțiilor [euro]
septembrie 2024	1.411.238,9	1.960,1	36,38%	544,64	109,48	838.377.017,53	168.532.005,68
octombrie 2024	1.518.067,7	2.037,7	36,12%	446,19	89,70	741.269.027,94	149.012.539,18
Variație procentuală	▲ +7,57%	▲ +3,96%	▼ -0,72%	▼ -18,08%	▼ -18,08%	▼ -11,58%	▼ -11,58%

## Piața Intra-zilnică - octombrie 2024

Participanți înregistrați la PI: **186**

Număr de participanți activi [participanți/lună]: **91**

Preț mediu ponderat [lei/MWh]: **402,62**

Preț mediu ponderat [euro/MWh]: **80,94**

Volum total tranzacționat [MWh]: **159.295,2**

Volum mediu tranzacționat [MWh/h]: **213,8**

Cota tranzacțiilor PI din consumul net prognozat [%]: **3,79**

Valoare [mil. lei]: **64,14**

Valoare [mil. euro]: **12,89**

Perioada	Volumul tranzacțiilor [MWh]	Volumul mediu orar tranzacționat [MWh/h]	Cota pieței [%]	Preț mediu ponderat [lei/MWh]	Preț mediu ponderat [euro/MWh]	Valoarea tranzacțiilor [lei]	Valoarea tranzacțiilor [euro]
octombrie 2023	130.856,3	175,6	3,24%	552,60	111,23	72.311.389,33	14.554.994,27
octombrie 2024	159.295,2	213,8	3,79%	402,62	80,94	64.135.153,54	12.892.601,14
Variație procentuală	▲ +21,73%	▲ +21,73%	▲ +16,81%	▼ -27,14%	▼ -27,24%	▼ -11,31%	▼ -11,42%

Perioada	Volumul tranzacțiilor [MWh]	Volumul mediu orar tranzacționat [MWh/h]	Cota pieței [%]	Preț mediu ponderat [lei/MWh]	Preț mediu ponderat [euro/MWh]	Valoarea tranzacțiilor [lei]	Valoarea tranzacțiilor [euro]
septembrie 2024	167.548,8	232,7	4,32%	519,03	104,34	86.962.893,18	17.481.964,54
octombrie 2024	159.295,2	213,8	3,79%	402,62	80,94	64.135.153,54	12.892.601,14
Variație procentuală	▼ -4,93%	▼ -8,12%	▼ -12,25%	▼ -22,43%	▼ -22,43%	▼ -26,25%	▼ -26,25%

## **Piața Centralizată pentru Contracte Bilaterale - octombrie 2024**

### **Modalitatea de tranzacționare PCCB-LE-FLEX**

Participanți înregistrați la PCCB-LE-FLEX: **135**

Număr de participanți activi [participanți/lună]: **31**

Contracte tranzacționate în luna octombrie:

- Număr: **60**
- Cantitate de energie electrică [MWh]: **1.978.636,000**
- Preț mediu ponderat [lei/MWh]: **540,85**
- Preț mediu ponderat [euro/MWh]: **108,73**
- Valoare [mil. lei]: **1.070,14**
- Valoare [mil. euro]: **215,14**

Contracte tranzacționate pentru livrare în luna octombrie:

- Număr: **198**
- Cantitate de energie electrică [MWh]: **862.879,300**
- Cota de piață din consum net prognozat [%]: **20,53**
- Preț mediu ponderat [lei/MWh]: **489,18**
- Preț mediu ponderat [euro/MWh]: **98,57**
- Valoare [mil. lei]: **422,11**
- Valoare [mil. euro]: **85,05**

### **Modalitatea de tranzacționare PCCB-NC**

Participanți înregistrați la PCCB-NC: **110**

Număr de participanți activi [participanți/lună]: **21**

Contracte tranzacționate în luna octombrie:

- Număr contracte de tip forward: **1.110**
- Cantitate de energie electrică [MWh]: **214.829,000**
- Preț mediu ponderat [lei/MWh]: **558,28**
- Preț mediu ponderat [euro/MWh]: **112,20**
- Valoare [mil. lei]: **119,93**
- Valoare [mil. euro]: **24,10**

Contracte tranzacționate pentru livrare în luna octombrie:

- Număr contracte de tip forward: **280**
- Cantitate de energie electrică [MWh]: **14.151,000**
- Cota de piață din consum net prognozat [%]: **0,34**
- Preț mediu ponderat [lei/MWh]: **1.099,88**
- Preț mediu ponderat [euro/MWh]: **224,31**
- Valoare [mil. lei]: **15,56**
- Valoare [mil. euro]: **3,17**

## **Piața Centralizată cu negociere dublă continuă a contractelor bilaterale de energie electrică - octombrie 2024**

Participanți înregistrați la PC-OTC: **74**

Număr de participanți activi [participanți/lună]: **24**

Contracte tranzacționate în luna octombrie:

- Cantitate de energie electrică [MWh]: **388.160,0**
- Preț mediu ponderat [lei/MWh]: **550,88**
- Preț mediu ponderat [euro/MWh]: **110,72**
- Valoare [mil. lei]: **213,83**
- Valoare [mil. euro]: **42,98**

Contracte tranzacționate pentru livrare în luna octombrie:

- Cantitate de energie electrică [MWh]: **243.450,0**
- Cota de piață din consum net prognozat [%]: **5,79**
- Preț mediu ponderat [lei/MWh]: **550,28**
- Preț mediu ponderat [euro/MWh]: **110,78**
- Valoare [mil. lei]: **133,97**
- Valoare [mil. euro]: **26,97**

#### **Piața Centralizată pentru Serviciul Universal - octombrie 2024**

Participanți înregistrați la PCSU: **12**

Număr de participanți activi [participanți/lună]: **0**

Contracte tranzacționate în luna octombrie:

- Număr: **0**
- Cantitate de energie electrică [MWh]: **0**
- Preț mediu ponderat [lei/MWh]: -
- Preț mediu ponderat [euro/MWh]: -
- Valoare [mil. lei]: **0,00**
- Valoare [mil. euro]: **0,00**

Contracte tranzacționate pentru livrare în luna octombrie:

- Număr: **0**
- Cantitate de energie electrică [MWh]: **0**
- Cota de piață din consum net prognozat [%]: **0,00**
- Preț mediu ponderat [lei/MWh]: -
- Preț mediu ponderat [euro/MWh]: -
- Valoare [mil. lei]: **0,00**
- Valoare [mil. euro]: **0,00**

#### **Piața Centralizată pentru energia electrică din surse regenerabile susținută prin certificate verzi - octombrie 2024**

Participanți înregistrați la PCE-ESRE-CV: **194**

Număr de participanți activi [participanți/lună]: **17**

Contracte tranzacționate în luna octombrie:

- Număr: **13**

Energie electrică:

- Cantitate de energie electrică [MWh]: **41.366,0**
- Preț mediu ponderat [lei/MWh]: **261,58**
- Preț mediu ponderat [euro/MWh]: **52,58**
- Valoare [mil. lei]: **10,82**
- Valoare [mil. euro]: **2,17**

Certificate verzi:

- Număr: **198.456**
- Preț mediu ponderat [lei/certificat]: **145,43**
- Preț mediu ponderat [euro/certificat]: **29,40**

Contracte tranzacționate pentru livrare în luna octombrie:

- Număr: **51**

Energie electrică:

- Cantitate de energie electrică [MWh]: **48.924,7**
- Cota de piață din consum net prognozat [%]: **1,16**
- Preț mediu ponderat [lei/MWh]: **279,33**
- Preț mediu ponderat [euro/MWh]: **56,29**
- Valoare [mil. lei]: **13,67**
- Valoare [mil. euro]: **2,75**

## Piața de energie electrică pentru clienții finali mari - octombrie 2024

Participanți înregistrați la PMC: **15**

Număr de participanți activi [participanți/lună]: **0**

Contracte tranzacționate în luna octombrie:

- Cantitate de energie electrică [MWh]: **0**
- Preț mediu ponderat [lei/MWh]: -
- Preț mediu ponderat [euro/MWh]: -
- Valoare [mil. lei]: **0,00**
- Valoare [mil. euro]: **0,00**

Contracte tranzacționate pentru livrare în luna octombrie:

- Cantitate de energie electrică [MWh]: **0**
- Cota de piață din consum net prognozat [%]: **0,00**
- Preț mediu ponderat [lei/MWh]: -
- Preț mediu ponderat [euro/MWh]: -
- Valoare [mil. lei]: **0,00**
- Valoare [mil. euro]: **0,00**

## Piața de Certificate Verzi - octombrie 2024

Participanți înregistrați la PCV: **856**

### Piața Centralizată anonimă Spot de Certificatelor Verzi

Număr de participanți activi [participanți/lună]: **363**

Certificate verzi tranzacționate în luna octombrie:

- Număr: **2.009.543**
- Preț mediu ponderat [lei/certificat]: **145,43**
- Preț mediu ponderat [euro/certificat]: **29,40**

### Piața Centralizată anonimă la Termen de Certificatelor Verzi

Număr de participanți activi [participanți/lună]: **41**

Certificate verzi tranzacționate în luna octombrie:

- Număr: **70.000**
- Preț mediu ponderat [lei/certificat]: **145,43**
- Preț mediu ponderat [euro/certificat]: **29,40**

## Piața pentru Ziua Următoare de Gaze Naturale - octombrie 2024

Participanți înregistrați la PZU-GN: **15**

Număr de participanți activi [participanți/lună]: **0**

Preț mediu ponderat [lei/MWh]: -

Volum total tranzacționat [MWh]: **0**

Valoare [mil. lei]: **0,00**

## Piața Centralizată de Gaze Naturale – modalitatea de tranzacționare PCGN-LN - octombrie 2024

Participanți înregistrați la PCGN-LN: **18**

Număr de participanți activi [participanți/lună]: **0**

Contracte tranzacționate în luna octombrie:

- Volum de gaze naturale [MWh]: **0**
- Preț mediu ponderat [lei/MWh]: -
- Valoare [mil. lei]: **0,00**

Contracte tranzacționate pentru livrare în luna octombrie:

- Volum de gaze naturale [MWh]: **0**
- Preț mediu ponderat [lei/MWh]: -
- Valoare [mil. lei]: **0,00**

Pentru mai multe informații privind rezultatele Pieței de Energie Electrică pentru luna analizată, vă rugăm să accesați website-ul OPCOM: [www.opcom.ro](http://www.opcom.ro)

Prețuri stabilite pe Piața pentru Ziua Următoare (lei/MWh)		octombrie 2024	
Preț mediu bază (1-24)	Preț mediu vârf (9-20)	Preț mediu gol (1-8, 21-24)	
446,19	472,96	419,46	
-18,08%	-15,20%	-21,09%	

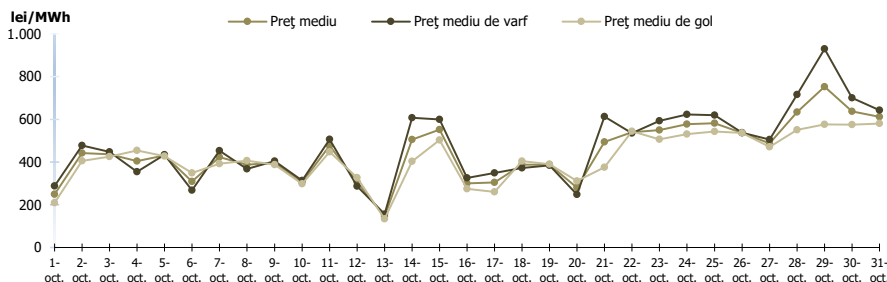


Figura 1: Evoluția zilnică a prețurilor medii PZU (bază, vârf și gol)

Piața pentru Ziua Următoare		octombrie 2024	
Volum tranzacționat [MWh]	Cota de piață [%]		
1.518.067,7	36,12		
+7,57%			

Gradul de utilizare al ATC pe granița cu Bulgaria – rezultate cuplare SDAC		
octombrie 2024	RO->BG	BG->RO
ATC disponibil pe PZU (MWh)	1.634.023,0	1.050.056,0
Fluxul pe PZU rezultat în regim cuplat (MWh)	447.799,0	188.963,1
Gradul de utilizare al ATC disponibil PZU (%)	27,40%	18,00%

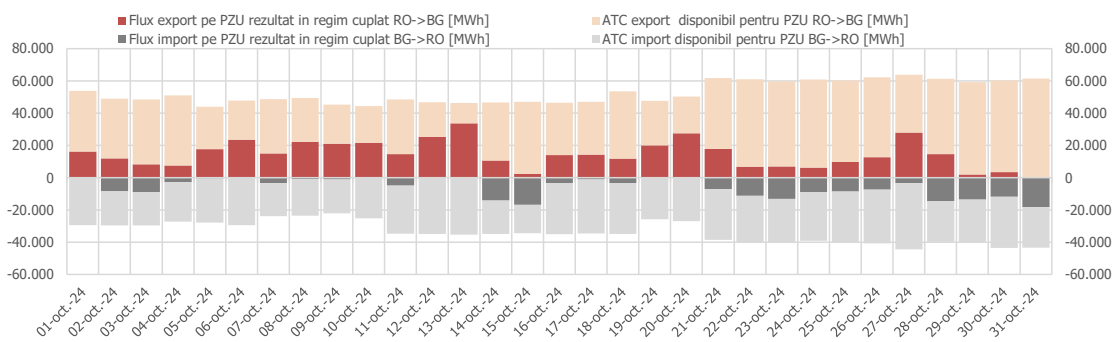


Figura 4: Evoluția zilnică a ATC disponibil pentru licitații implicite și a fluxurilor de energie transfrontaliere rezultate din cuplare pe granița cu Bulgaria – cuplare SDAC

Fluxul pe PZU rezultat în regim cuplat (MWh)		
octombrie 2024	RO->HU	HU->RO
	193.633,2	535.745,6

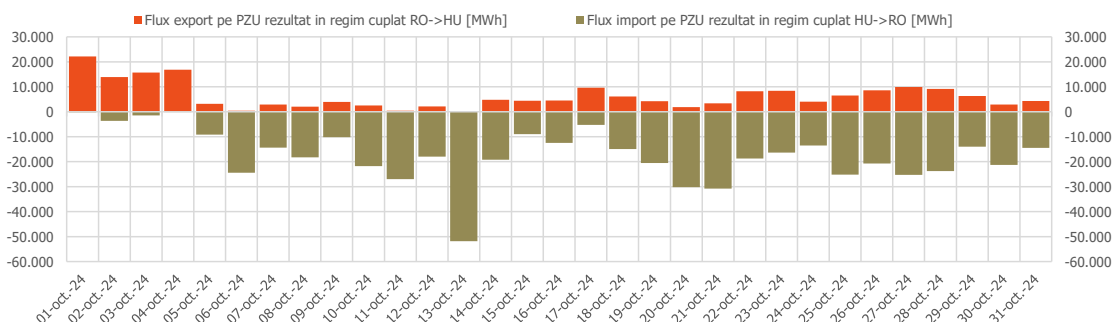


Figura 5: Evoluția zilnică a fluxurilor de energie transfrontaliere rezultate din cuplare pe granița cu Ungaria – cuplare SDAC

Piața centralizată a contractelor bilaterale (PCCB-LE-Flex, PCCB-NC, PCE-ESRE-CV)		octombrie 2024
Volum tranzacționat pentru livrare în luna de analiză [MWh]		Cota de piață [%]
925.955	▲ +11,33%	22,03

Piața centralizată a contractelor bilaterale (PC-OTC)		octombrie 2024
Volum tranzacționat pentru livrare în luna de analiză [MWh]		Cota de piață [%]
243.450	▲ +50,28%	5,79

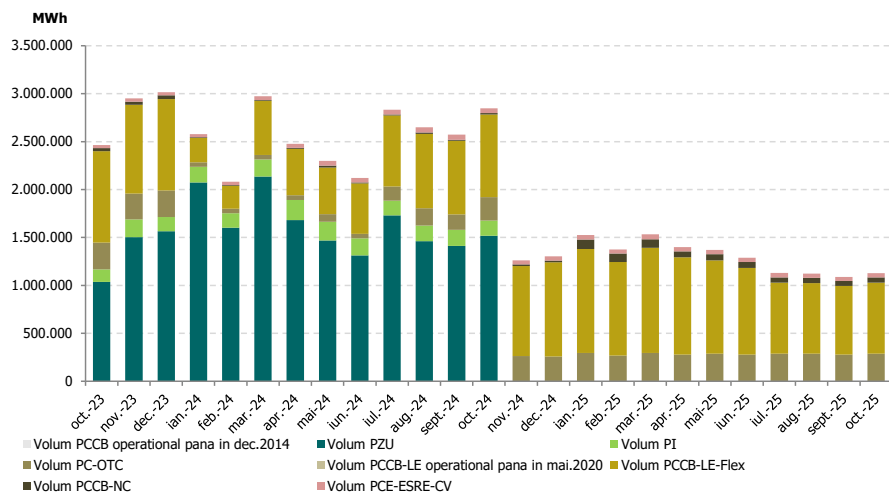


Figura 6: Evoluția lunară a volumelor tranzacționate pe PZU, PI și pe piețele la termen cu livrare în perioada analizată

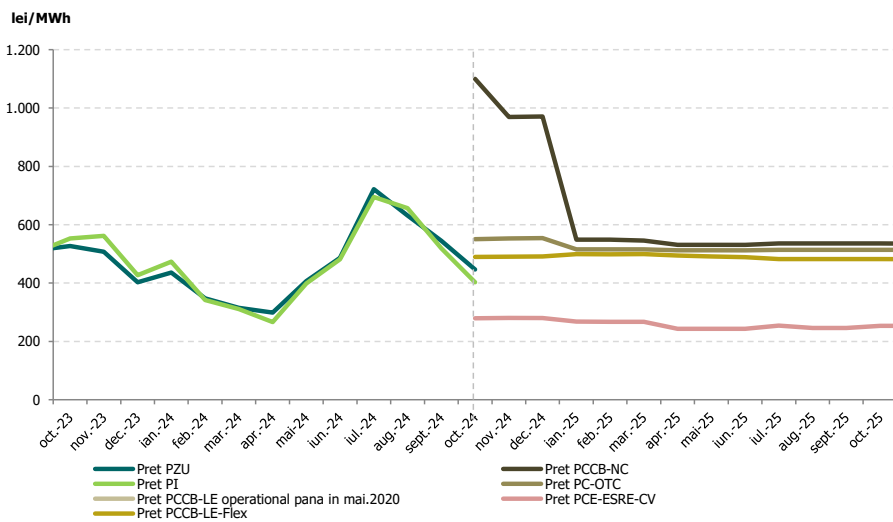


Figura 7: Evoluția lunară a prețurilor medii corespunzătoare tranzacțiilor pe PZU, PI și pe piețele la termen

Piața Centralizată anonimă Spot de Certificate Verzi		octombrie 2024
Număr certificate verzi tranzacționate		Preț [RON/certificat]
2.009.543	-	145,43

Piața Centralizată anonimă la Termen de Certificate Verzi		octombrie 2024
Număr certificate verzi tranzacționate		Preț [RON/certificat]
70.000	-	145,43



**Opcom**

[www.opcom.ro](http://www.opcom.ro)

Bd. Hristo Botev 16-18

București 030236

ROMÂNIA

