



*earning every day-ahead your trust
stepping forward to the future*

opcom

operatorul pieței de energie electrică și de gaze naturale din România

Opcom

RAPORT DE PIAȚĂ LUNAR

NOIEMBRIE 2024



earning every day-ahead your trust
stepping forward to the future

operatorul pieței de energie electrică și de gaze naturale din România

Piața pentru Ziua Următoare - noiembrie 2024

Participanți înregistrați la PZU: **286**

Număr de participanți activi [participanți/lună]: **184**

Număr mediu de participanți activi [participanți/zi]: **160**

Preț mediu [lei/MWh]: **836,09**

Preț mediu [euro/MWh]: **168,03**

Preț mediu ponderat [lei/MWh]: **936,33**

Preț mediu ponderat [euro/MWh]: **188,18**

Volum total tranzacționat [MWh]: **1.585.418,9**

Volum mediu tranzacționat [MWh/h]: **2.202,0**

Cota tranzacțiilor PZU din consumul net prognozat [%]: **34,35**

Valoare [mil. lei]: **1.484,47**

Valoare [mil. euro]: **298,34**

Perioada	Volumul tranzacțiilor [MWh]	Volumul mediu orar tranzacționat [MWh/h]	Cota pieței [%]	Prețul mediu de închidere a pieței [lei/MWh]	Prețul mediu de închidere a pieței [euro/MWh]	Valoarea tranzacțiilor [lei]	Valoarea tranzacțiilor [euro]
noiembrie 2023	1.503.221,2	2.087,8	34,80%	507,67	102,15	792.454.655,17	159.448.463,19
noiembrie 2024	1.585.418,9	2.202,0	34,35%	836,09	168,03	1.484.471.385,10	298.340.342,85
Variație procentuală	▲ +5,47%	▲ +5,47%	▼ -1,30%	▲ +64,69%	▲ +64,50%	▲ +87,33%	▲ +87,11%

Perioada	Volumul tranzacțiilor [MWh]	Volumul mediu orar tranzacționat [MWh/h]	Cota pieței [%]	Prețul mediu de închidere a pieței [lei/MWh]	Prețul mediu de închidere a pieței [euro/MWh]	Valoarea tranzacțiilor [lei]	Valoarea tranzacțiilor [euro]
octombrie 2024	1.518.067,7	2.037,7	36,12%	446,19	89,70	741.269.027,94	149.012.539,18
noiembrie 2024	1.585.418,9	2.202,0	34,35%	836,09	168,03	1.484.471.385,10	298.340.342,85
Variație procentuală	▲ +4,44%	▲ +8,06%	▼ -4,89%	▲ +87,39%	▲ +87,34%	▲ +100,26%	▲ +100,21%

Piața Intra-zilnică - noiembrie 2024

Participanți înregistrați la PI: **185**

Număr de participanți activi [participanți/lună]: **99**

Preț mediu ponderat [lei/MWh]: **922,18**

Preț mediu ponderat [euro/MWh]: **185,33**

Volum total tranzacționat [MWh]: **154.080,4**

Volum mediu tranzacționat [MWh/h]: **214,0**

Cota tranzacțiilor PI din consumul net prognozat [%]: **3,34**

Valoare [mil. lei]: **142,09**

Valoare [mil. euro]: **28,56**

Perioada	Volumul tranzacțiilor [MWh]	Volumul mediu orar tranzacționat [MWh/h]	Cota pieței [%]	Preț mediu ponderat [lei/MWh]	Preț mediu ponderat [euro/MWh]	Valoarea tranzacțiilor [lei]	Valoarea tranzacțiilor [euro]
noiembrie 2023	184.896,8	256,8	4,28%	561,74	113,02	103.864.356,57	20.896.706,86
noiembrie 2024	154.080,4	214,0	3,34%	922,18	185,33	142.089.301,42	28.556.466,74
Variație procentuală	▼ -16,67%	▼ -16,67%	▼ -22,02%	▲ +64,16%	▲ +63,99%	▲ +36,80%	▲ +36,66%

Perioada	Volumul tranzacțiilor [MWh]	Volumul mediu orar tranzacționat [MWh/h]	Cota pieței [%]	Preț mediu ponderat [lei/MWh]	Preț mediu ponderat [euro/MWh]	Valoarea tranzacțiilor [lei]	Valoarea tranzacțiilor [euro]
octombrie 2024	159.295,2	213,8	3,79%	402,62	80,94	64.135.153,54	12.892.601,14
noiembrie 2024	154.080,4	214,0	3,34%	922,18	185,33	142.089.301,42	28.556.466,74
Variație procentuală	▼ -3,27%	▲ +0,08%	▼ -11,91%	▲ +129,04%	▲ +128,99%	▲ +121,55%	▲ +121,49%

Piața Centralizată pentru Contracte Bilaterale - noiembrie 2024

Modalitatea de tranzacționare PCCB-LE-FLEX

Participanți înregistrați la PCCB-LE-FLEX: **133**

Număr de participanți activi [participanți/lună]: **30**

Contracte tranzacționate în luna noiembrie:

- Număr: **47**
- Cantitate de energie electrică [MWh]: **1.269.116,000**
- Preț mediu ponderat [lei/MWh]: **569,70**
- Preț mediu ponderat [euro/MWh]: **114,48**
- Valoare [mil. lei]: **723,02**
- Valoare [mil. euro]: **145,29**

Contracte tranzacționate pentru livrare în luna noiembrie:

- Număr: **221**
- Cantitate de energie electrică [MWh]: **938.736,000**
- Cota de piață din consum net prognozat [%]: **20,34**
- Preț mediu ponderat [lei/MWh]: **490,50**
- Preț mediu ponderat [euro/MWh]: **98,81**
- Valoare [mil. lei]: **460,45**
- Valoare [mil. euro]: **92,75**

Modalitatea de tranzacționare PCCB-NC

Participanți înregistrați la PCCB-NC: **108**

Număr de participanți activi [participanți/lună]: **27**

Contracte tranzacționate în luna noiembrie:

- Număr contracte de tip forward: **690**
- Cantitate de energie electrică [MWh]: **133.122,000**
- Preț mediu ponderat [lei/MWh]: **593,44**
- Preț mediu ponderat [euro/MWh]: **119,25**
- Valoare [mil. lei]: **79,00**
- Valoare [mil. euro]: **15,87**

Contracte tranzacționate pentru livrare în luna noiembrie:

- Număr contracte de tip forward: **175**
- Cantitate de energie electrică [MWh]: **18.480,000**
- Cota de piață din consum net prognozat [%]: **0,40**
- Preț mediu ponderat [lei/MWh]: **969,55**
- Preț mediu ponderat [euro/MWh]: **197,28**
- Valoare [mil. lei]: **17,92**
- Valoare [mil. euro]: **3,65**

Piața Centralizată cu negociere dublă continuă a contractelor bilaterale de energie electrică - noiembrie 2024

Participanți înregistrați la PC-OTC: **72**

Număr de participanți activi [participanți/lună]: **20**

Contracte tranzacționate în luna noiembrie:

- Cantitate de energie electrică [MWh]: **540.306,0**
- Preț mediu ponderat [lei/MWh]: **560,82**
- Preț mediu ponderat [euro/MWh]: **112,71**
- Valoare [mil. lei]: **303,01**
- Valoare [mil. euro]: **60,90**

Contracte tranzacționate pentru livrare în luna noiembrie:

- Cantitate de energie electrică [MWh]: **262.080,0**
- Cota de piață din consum net prognozat [%]: **5,68**
- Preț mediu ponderat [lei/MWh]: **552,45**
- Preț mediu ponderat [euro/MWh]: **111,20**
- Valoare [mil. lei]: **144,79**
- Valoare [mil. euro]: **29,14**

Piața Centralizată pentru Serviciul Universal - noiembrie 2024

Participanți înregistrați la PCSU: **12**

Număr de participanți activi [participanți/lună]: **0**

Contracte tranzacționate în luna noiembrie:

- Număr: **0**
- Cantitate de energie electrică [MWh]: **0**
- Preț mediu ponderat [lei/MWh]: -
- Preț mediu ponderat [euro/MWh]: -
- Valoare [mil. lei]: **0,00**
- Valoare [mil. euro]: **0,00**

Contracte tranzacționate pentru livrare în luna noiembrie:

- Număr: **0**
- Cantitate de energie electrică [MWh]: **0**
- Cota de piață din consum net prognozat [%]: **0,00**
- Preț mediu ponderat [lei/MWh]: -
- Preț mediu ponderat [euro/MWh]: -
- Valoare [mil. lei]: **0,00**
- Valoare [mil. euro]: **0,00**

Piața Centralizată pentru energia electrică din surse regenerabile susținută prin certificate verzi - noiembrie 2024

Participanți înregistrați la PCE-ESRE-CV: **191**

Număr de participanți activi [participanți/lună]: **13**

Contracte tranzacționate în luna noiembrie:

- Număr: **13**

Energie electrică:

- Cantitate de energie electrică [MWh]: **29.252,5**
- Preț mediu ponderat [lei/MWh]: **451,42**
- Preț mediu ponderat [euro/MWh]: **90,71**
- Valoare [mil. lei]: **13,21**
- Valoare [mil. euro]: **2,65**

Certificate verzi:

- Număr: **87.758**
- Preț mediu ponderat [lei/certificat]: **145,43**
- Preț mediu ponderat [euro/certificat]: **29,40**

Contracte tranzacționate pentru livrare în luna noiembrie:

- Număr: **43**

Energie electrică:

- Cantitate de energie electrică [MWh]: **42.843,0**
- Cota de piață din consum net prognozat [%]: **0,93**
- Preț mediu ponderat [lei/MWh]: **281,64**
- Preț mediu ponderat [euro/MWh]: **56,77**
- Valoare [mil. lei]: **12,07**
- Valoare [mil. euro]: **2,43**

Piața de energie electrică pentru clienții finali mari - noiembrie 2024

Participanți înregistrați la PMC: **13**

Număr de participanți activi [participanți/lună]: **0**

Contracte tranzacționate în luna noiembrie:

- Cantitate de energie electrică [MWh]: **0**
- Preț mediu ponderat [lei/MWh]: -
- Preț mediu ponderat [euro/MWh]: -
- Valoare [mil. lei]: **0,00**
- Valoare [mil. euro]: **0,00**

Contracte tranzacționate pentru livrare în luna noiembrie:

- Cantitate de energie electrică [MWh]: **0**
- Cota de piață din consum net prognozat [%]: **0,00**
- Preț mediu ponderat [lei/MWh]: -
- Preț mediu ponderat [euro/MWh]: -
- Valoare [mil. lei]: **0,00**
- Valoare [mil. euro]: **0,00**

Piața de Certificate Verzi - noiembrie 2024

Participanți înregistrați la PCV: **852**

Piața Centralizată anonimă Spot de Certificatelor Verzi

Număr de participanți activi [participanți/lună]: **206**

Certificate verzi tranzacționate în luna noiembrie:

- Număr: **2.334**
- Preț mediu ponderat [lei/certificat]: **145,43**
- Preț mediu ponderat [euro/certificat]: **29,40**

Piața Centralizată anonimă la Termen de Certificatelor Verzi

Număr de participanți activi [participanți/lună]: **41**

Certificate verzi tranzacționate în luna noiembrie:

- Număr: **0**
- Preț mediu ponderat [lei/certificat]: -
- Preț mediu ponderat [euro/certificat]: -

Piața pentru Ziua Următoare de Gaze Naturale - noiembrie 2024

Participanți înregistrați la PZU-GN: **15**

Număr de participanți activi [participanți/lună]: **0**

Preț mediu ponderat [lei/MWh]: -

Volum total tranzacționat [MWh]: **0**

Valoare [mil. lei]: **0,00**

Piața Centralizată de Gaze Naturale – modalitatea de tranzacționare PCGN-LN - noiembrie 2024

Participanți înregistrați la PCGN-LN: **18**

Număr de participanți activi [participanți/lună]: **0**

Contracte tranzacționate în luna noiembrie:

- Volum de gaze naturale [MWh]: **0**
- Preț mediu ponderat [lei/MWh]: -
- Valoare [mil. lei]: **0,00**

Contracte tranzacționate pentru livrare în luna noiembrie:

- Volum de gaze naturale [MWh]: **0**
- Preț mediu ponderat [lei/MWh]: -
- Valoare [mil. lei]: **0,00**

Pentru mai multe informații privind rezultatele Pieței de Energie Electrică pentru luna analizată, vă rugăm să accesați website-ul OPCOM: www.opcom.ro

Prețuri stabilite pe Piața pentru Ziua Următoare (lei/MWh)			noiembrie 2024	
Preț mediu bază (1-24)	Preț mediu vârf (9-20)	Preț mediu gol (1-8, 21-24)		
836,09	1043,17	629,02	▲ +87,39%	▲ +120,56%

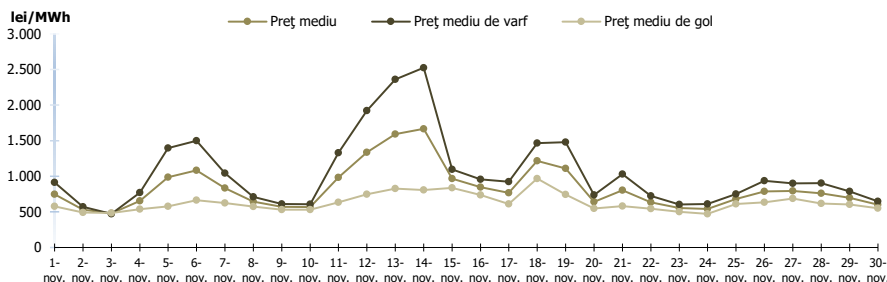


Figura 1: Evoluția zilnică a prețurilor medii PZU (bază, vârf și gol)

Piața pentru Ziua Următoare		noiembrie 2024
Volum tranzacționat [MWh]	Cota de piață [%]	
1.585.418,9	34,35	▲ +4,44%

Gradul de utilizare al ATC pe granița cu Bulgaria – rezultate cuplare SDAC		
noiembrie 2024	RO->BG	BG->RO
ATC disponibil pe PZU (MWh)	1.804.908,0	1.298.625,0
Fluxul pe PZU rezultat în regim cuplat (MWh)	287.120,1	221.967,7
Gradul de utilizare al ATC disponibil PZU (%)	15,91%	17,09%

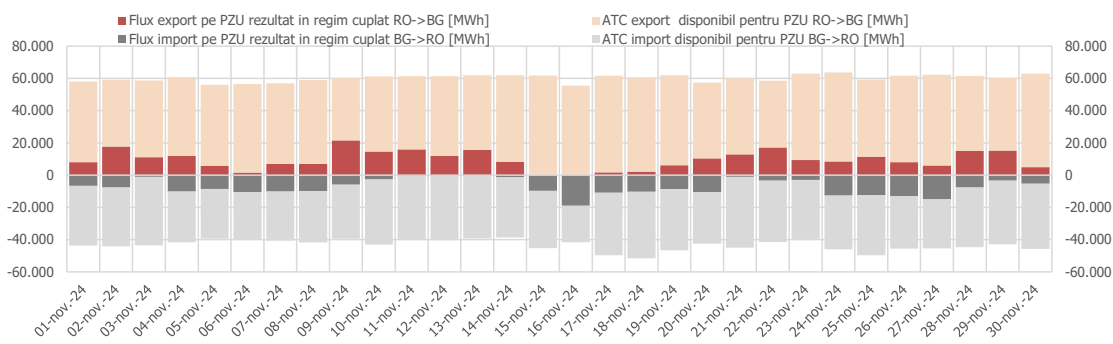


Figura 4: Evoluția zilnică a ATC disponibil pentru licitații implicite și a fluxurilor de energie transfrontaliere rezultate din cuplare pe granița cu Bulgaria – cuplare SDAC

Fluxul pe PZU rezultat în regim cuplat (MWh)		
noiembrie 2024	RO->HU	HU->RO
	151.668,2	615.922,9

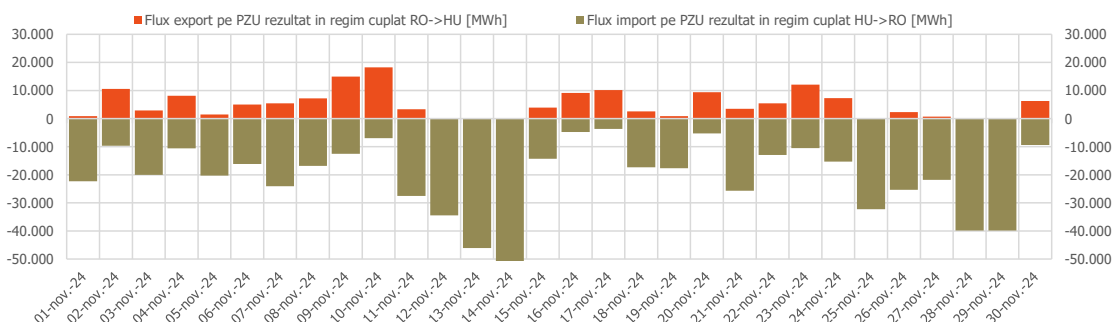


Figura 5: Evoluția zilnică a fluxurilor de energie transfrontaliere rezultate din cuplare pe granița cu Ungaria – cuplare SDAC

Piața centralizată a contractelor bilaterale (PCCB-LE-Flex, PCCB-NC, PCE-ESRE-CV)		noiembrie 2024
Volum tranzacționat pentru livrare în luna de analiză [MWh]	Cota de piață [%]	
1.000.059	▲ +8,00%	21,67

Piața centralizată a contractelor bilaterale (PC-OTC)		noiembrie 2024
Volum tranzacționat pentru livrare în luna de analiză [MWh]	Cota de piață [%]	
262.080	▲ +7,65%	5,68

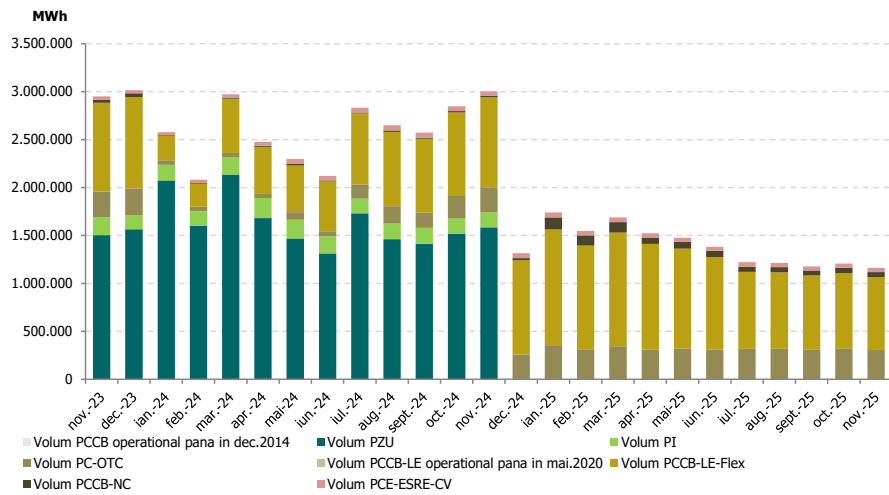


Figura 6: Evoluția lunară a volumelor tranzacționate pe PZU, PI și pe piețele la termen cu livrare în perioada analizată

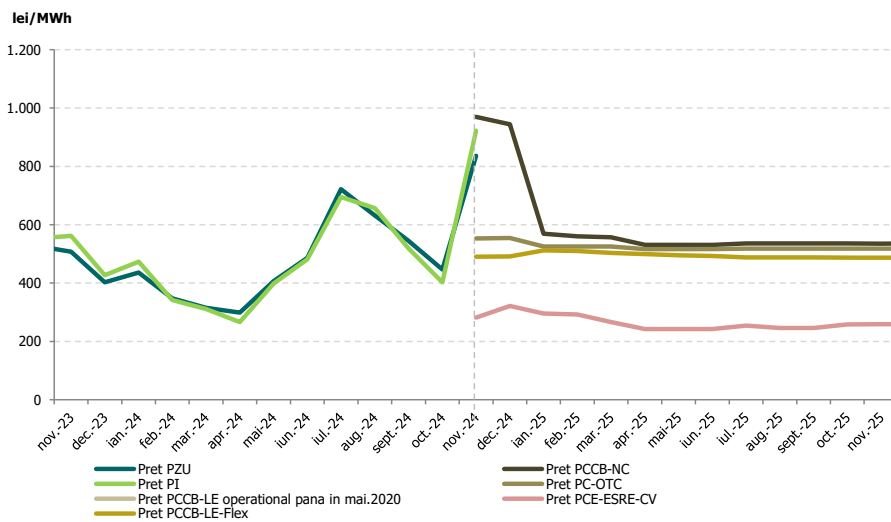


Figura 7: Evoluția lunară a prețurilor medii corespunzătoare tranzacțiilor pe PZU, PI și pe piețele la termen

Piața Centralizată anonimă Spot de Certificate Verzi		noiembrie 2024
Număr certificate verzi tranzacționate	Preț [RON/certificat]	
2.334	▼ -99,88%	145,43

Piața Centralizată anonimă la Termen de Certificate Verzi		noiembrie 2024
Număr certificate verzi tranzacționate	Preț [RON/certificat]	
0	-	-



Opcom

www.opcom.ro

Bd. Hristo Botev 16-18

București 030236

ROMÂNIA

