



*earning every day-ahead your trust
stepping forward to the future*

operatorul pieței de energie electrică și de gaze naturale din România

Opcom

RAPORT DE PIAȚĂ LUNAR

DECEMBRIE 2024



earning every day-ahead your trust
stepping forward to the future

opcom operatorul pieței de energie electrică și de gaze naturale din România

Piața pentru Ziua Următoare - decembrie 2024

Participanți înregistrați la PZU: **277**
 Număr de participanți activi [participanți/lună]: **186**
 Număr mediu de participanți activi [participanți/zi]: **152**
 Preț mediu [lei/MWh]: **701,88**
 Preț mediu [euro/MWh]: **141,08**
 Preț mediu ponderat [lei/MWh]: **761,06**
 Preț mediu ponderat [euro/MWh]: **152,98**
 Volum total tranzacționat [MWh]: **1.648.717,7**
 Volum mediu tranzacționat [MWh/h]: **2.216,0**
 Cota tranzacțiilor PZU din consumul net prognozat [%]: **34,17**
 Valoare [mil. lei]: **1.254,77**
 Valoare [mil. euro]: **252,21**

Perioada	Volumul tranzacțiilor [MWh]	Volumul mediu orar tranzacționat [MWh/h]	Cota pieței [%]	Prețul mediu de închidere a pieței [lei/MWh]	Prețul mediu de închidere a pieței [euro/MWh]	Valoarea tranzacțiilor [lei]	Valoarea tranzacțiilor [euro]
decembrie 2023	1.566.170,2	2.105,1	34,11%	402,35	80,95	662.106.143,10	133.210.128,28
decembrie 2024	1.648.717,7	2.216,0	34,17%	701,88	141,08	1.254.771.400,85	252.213.432,90
Variație procentuală	▲ +5,27%	▲ +5,27%	▲ +0,17%	▲ +74,45%	▲ +74,28%	▲ +89,51%	▲ +89,34%

Perioada	Volumul tranzacțiilor [MWh]	Volumul mediu orar tranzacționat [MWh/h]	Cota pieței [%]	Prețul mediu de închidere a pieței [lei/MWh]	Prețul mediu de închidere a pieței [euro/MWh]	Valoarea tranzacțiilor [lei]	Valoarea tranzacțiilor [euro]
noiembrie 2024	1.585.418,9	2.202,0	34,35%	836,09	168,03	1.484.471.385,10	298.340.342,85
decembrie 2024	1.648.717,7	2.216,0	34,17%	701,88	141,08	1.254.771.400,85	252.213.432,90
Variație procentuală	▲ +3,99%	▲ +0,64%	▼ -0,53%	▼ -16,05%	▼ -16,04%	▼ -15,47%	▼ -15,46%

Piața Intra-zilnică - decembrie 2024

Participanți înregistrați la PI: **184**
 Număr de participanți activi [participanți/lună]: **90**
 Preț mediu ponderat [lei/MWh]: **757,27**
 Preț mediu ponderat [euro/MWh]: **152,23**
 Volum total tranzacționat [MWh]: **174.504,9**
 Volum mediu tranzacționat [MWh/h]: **234,5**
 Cota tranzacțiilor PI din consumul net prognozat [%]: **3,62**
 Valoare [mil. lei]: **132,15**
 Valoare [mil. euro]: **26,57**

Perioada	Volumul tranzacțiilor [MWh]	Volumul mediu orar tranzacționat [MWh/h]	Cota pieței [%]	Preț mediu ponderat [lei/MWh]	Preț mediu ponderat [euro/MWh]	Valoarea tranzacțiilor [lei]	Valoarea tranzacțiilor [euro]
decembrie 2023	146.306,9	196,6	3,19%	426,61	85,84	62.416.014,37	12.558.618,35
decembrie 2024	174.504,9	234,5	3,62%	757,27	152,23	132.148.171,00	26.565.540,49
Variație procentuală	▲ +19,27%	▲ +19,27%	▲ +13,49%	▲ +77,51%	▲ +77,35%	▲ +111,72%	▲ +111,53%

Perioada	Volumul tranzacțiilor [MWh]	Volumul mediu orar tranzacționat [MWh/h]	Cota pieței [%]	Preț mediu ponderat [lei/MWh]	Preț mediu ponderat [euro/MWh]	Valoarea tranzacțiilor [lei]	Valoarea tranzacțiilor [euro]
noiembrie 2024	154.080,4	214,0	3,34%	922,18	185,33	142.089.301,42	28.556.466,74
decembrie 2024	174.504,9	234,5	3,62%	757,27	152,23	132.148.171,00	26.565.540,49
Variație procentuală	▲ +13,26%	▲ +9,60%	▲ +8,33%	▼ -17,88%	▼ -17,86%	▼ -7,00%	▼ -6,97%

Piața Centralizată pentru Contracte Bilaterale - decembrie 2024

Modalitatea de tranzacționare PCCB-LE-FLEX

Participanți înregistrați la PCCB-LE-FLEX: **131**

Număr de participanți activi [participanți/lună]: **21**

Contracte tranzacționate în luna decembrie:

- Număr: **13**
- Cantitate de energie electrică [MWh]: **1.147.560,000**
- Preț mediu ponderat [lei/MWh]: **571,74**
- Preț mediu ponderat [euro/MWh]: **115,03**
- Valoare [mil. lei]: **656,10**
- Valoare [mil. euro]: **132,00**

Contracte tranzacționate pentru livrare în luna decembrie:

- Număr: **225**
- Cantitate de energie electrică [MWh]: **982.271,520**
- Cota de piață din consum net prognozat [%]: **20,36**
- Preț mediu ponderat [lei/MWh]: **491,07**
- Preț mediu ponderat [euro/MWh]: **98,92**
- Valoare [mil. lei]: **482,37**
- Valoare [mil. euro]: **97,17**

Modalitatea de tranzacționare PCCB-NC

Participanți înregistrați la PCCB-NC: **104**

Număr de participanți activi [participanți/lună]: **19**

Contracte tranzacționate în luna decembrie:

- Număr contracte de tip forward: **300**
- Cantitate de energie electrică [MWh]: **73.360,000**
- Preț mediu ponderat [lei/MWh]: **626,27**
- Preț mediu ponderat [euro/MWh]: **125,83**
- Valoare [mil. lei]: **45,94**
- Valoare [mil. euro]: **9,23**

Contracte tranzacționate pentru livrare în luna decembrie:

- Număr contracte de tip forward: **186**
- Cantitate de energie electrică [MWh]: **22.504,000**
- Cota de piață din consum net prognozat [%]: **0,47**
- Preț mediu ponderat [lei/MWh]: **943,92**
- Preț mediu ponderat [euro/MWh]: **191,75**
- Valoare [mil. lei]: **21,24**
- Valoare [mil. euro]: **4,32**

Piața Centralizată cu negociere dublă continuă a contractelor bilaterale de energie electrică - decembrie 2024

Participanți înregistrați la PC-OTC: **71**

Număr de participanți activi [participanți/lună]: **20**

Contracte tranzacționate în luna decembrie:

- Cantitate de energie electrică [MWh]: **73.758,0**
- Preț mediu ponderat [lei/MWh]: **664,77**
- Preț mediu ponderat [euro/MWh]: **133,59**
- Valoare [mil. lei]: **49,03**
- Valoare [mil. euro]: **9,85**

Contracte tranzacționate pentru livrare în luna decembrie:

- Cantitate de energie electrică [MWh]: **258.512,0**
- Cota de piață din consum net prognozat [%]: **5,36**
- Preț mediu ponderat [lei/MWh]: **554,65**
- Preț mediu ponderat [euro/MWh]: **111,65**
- Valoare [mil. lei]: **143,38**
- Valoare [mil. euro]: **28,86**

Piața Centralizată pentru Serviciul Universal - decembrie 2024

Participanți înregistrați la PCSU: **11**

Număr de participanți activi [participanți/lună]: **0**

Contracte tranzacționate în luna decembrie:

- Număr: **0**
- Cantitate de energie electrică [MWh]: **0**
- Preț mediu ponderat [lei/MWh]: -
- Preț mediu ponderat [euro/MWh]: -
- Valoare [mil. lei]: **0,00**
- Valoare [mil. euro]: **0,00**

Contracte tranzacționate pentru livrare în luna decembrie:

- Număr: **0**
- Cantitate de energie electrică [MWh]: **0**
- Cota de piață din consum net prognozat [%]: **0,00**
- Preț mediu ponderat [lei/MWh]: -
- Preț mediu ponderat [euro/MWh]: -
- Valoare [mil. lei]: **0,00**
- Valoare [mil. euro]: **0,00**

Piața Centralizată pentru energia electrică din surse regenerabile susținută prin certificate verzi - decembrie 2024

Participanți înregistrați la PCE-ESRE-CV: **190**

Număr de participanți activi [participanți/lună]: **12**

Contracte tranzacționate în luna decembrie:

- Număr: **13**
- Energie electrică:
- Cantitate de energie electrică [MWh]: **37.175,0**
- Preț mediu ponderat [lei/MWh]: **339,05**
- Preț mediu ponderat [euro/MWh]: **68,15**
- Valoare [mil. lei]: **12,60**
- Valoare [mil. euro]: **2,53**

Certificate verzi:

- Număr: **156.952**
- Preț mediu ponderat [lei/certificat]: **145,43**
- Preț mediu ponderat [euro/certificat]: **29,40**

Contracte tranzacționate pentru livrare în luna decembrie:

- Număr: **48**
- Energie electrică:
- Cantitate de energie electrică [MWh]: **51.825,1**
- Cota de piață din consum net prognozat [%]: **1,07**
- Preț mediu ponderat [lei/MWh]: **321,41**
- Preț mediu ponderat [euro/MWh]: **64,74**
- Valoare [mil. lei]: **16,66**
- Valoare [mil. euro]: **3,35**

Piața de energie electrică pentru clienții finali mari - decembrie 2024

Participanți înregistrați la PMC: **13**

Număr de participanți activi [participanți/lună]: **0**

Contracte tranzacționate în luna decembrie:

- Cantitate de energie electrică [MWh]: **0**
- Preț mediu ponderat [lei/MWh]: -
- Preț mediu ponderat [euro/MWh]: -
- Valoare [mil. lei]: **0,00**
- Valoare [mil. euro]: **0,00**

Contracte tranzacționate pentru livrare în luna decembrie:

- Cantitate de energie electrică [MWh]: **0**
- Cota de piață din consum net prognozat [%]: **0,00**
- Preț mediu ponderat [lei/MWh]: -
- Preț mediu ponderat [euro/MWh]: -
- Valoare [mil. lei]: **0,00**
- Valoare [mil. euro]: **0,00**

Piața de Certificate Verzi - decembrie 2024

Participanți înregistrați la PCV: **844**

Piața Centralizată anonimă Spot de Certificatelor Verzi

Număr de participanți activi [participanți/lună]: **302**

Certificate verzi tranzacționate în luna decembrie:

- Număr: **1.302.022**
- Preț mediu ponderat [lei/certificat]: **145,43**
- Preț mediu ponderat [euro/certificat]: **29,40**

Piața Centralizată anonimă la Termen de Certificatelor Verzi

Număr de participanți activi [participanți/lună]: **39**

Certificate verzi tranzacționate în luna decembrie:

- Număr: **0**
- Preț mediu ponderat [lei/certificat]: -
- Preț mediu ponderat [euro/certificat]: -

Piața pentru Ziua Următoare de Gaze Naturale - decembrie 2024

Participanți înregistrați la PZU-GN: **13**

Număr de participanți activi [participanți/lună]: **0**

Preț mediu ponderat [lei/MWh]: -

Volum total tranzacționat [MWh]: **0**

Valoare [mil. lei]: **0,00**

Piața Centralizată de Gaze Naturale – modalitatea de tranzacționare PCGN-LN - decembrie 2024

Participanți înregistrați la PCGN-LN: **15**

Număr de participanți activi [participanți/lună]: **0**

Contracte tranzacționate în luna decembrie:

- Volum de gaze naturale [MWh]: **0**
- Preț mediu ponderat [lei/MWh]: -
- Valoare [mil. lei]: **0,00**

Contracte tranzacționate pentru livrare în luna decembrie:

- Volum de gaze naturale [MWh]: **0**
- Preț mediu ponderat [lei/MWh]: -
- Valoare [mil. lei]: **0,00**

Pentru mai multe informații privind rezultatele Pieței de Energie Electrică pentru luna analizată, vă rugăm să accesați website-ul OPCOM: www.opcom.ro

Prețuri stabilite pe Piața pentru Ziua Următoare (lei/MWh)			decembrie 2024		
Preț mediu bază (1-24)		Preț mediu vârf (9-20)		Preț mediu gol (1-8, 21-24)	
701,88	▼ -16,05%	838,05	▼ -19,66%	565,72	▼ -10,06%

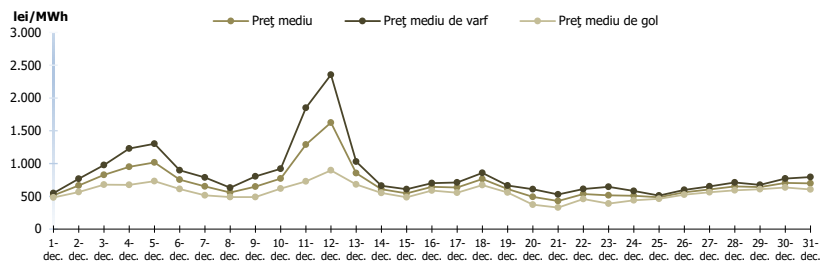


Figura 1: Evoluția zilnică a prețurilor medii PZU (bază, vârf și gol)

Piața pentru Ziua Următoare		decembrie 2024	
Volum tranzacționat [MWh]		Cota de piață [%]	
1.648.717,7	▲ +3,99%	34,17	

Gradul de utilizare al ATC pe granița cu Bulgaria – rezultate cuplare SDAC		
decembrie 2024		
	RO->BG	BG->RO
ATC disponibil pe PZU (MWh)	1.892.591,0	1.364.034,0
Fluxul pe PZU rezultat în regim cuplat (MWh)	438.675,7	211.330,5
Gradul de utilizare al ATC disponibil PZU (%)	23,18%	15,49%

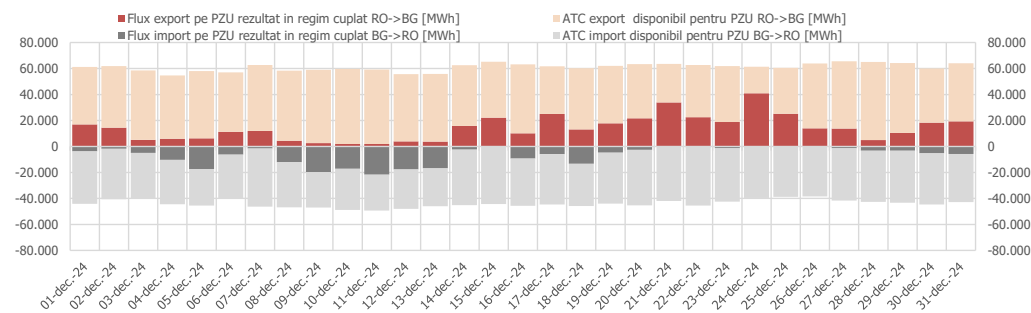


Figura 4: Evoluția zilnică a ATC disponibil pentru licitații implicite și a fluxurilor de energie transfrontaliere rezultate din cuplare pe granița cu Bulgaria – cuplare SDAC

Fluxul pe PZU rezultat în regim cuplat (MWh)		
decembrie 2024		
	RO->HU	HU->RO
	107.746,5	812.439,4

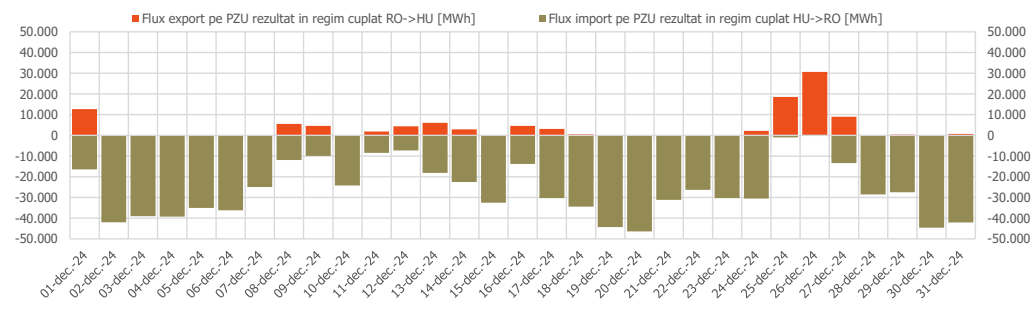


Figura 5: Evoluția zilnică a fluxurilor de energie transfrontaliere rezultate din cuplare pe granița cu Ungaria – cuplare SDAC

Piața centralizată a contractelor bilaterale (PCCB-LE-Flex, PCCB-NC, PCE-ESRE-CV)		decembrie 2024
Volum tranzacționat pentru livrare în luna de analiză [MWh]	1.056.601	▲ +5,65%
Cota de piață [%]	21,90	

Piața centralizată a contractelor bilaterale (PC-OTC)		decembrie 2024
Volum tranzacționat pentru livrare în luna de analiză [MWh]	258.512	▼ -1,36%
Cota de piață [%]	5,36	

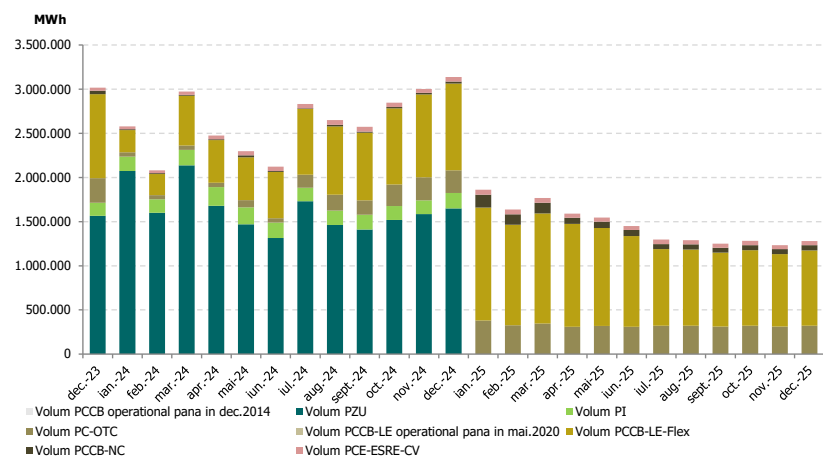


Figura 6: Evoluția lunară a volumelor tranzacționate pe PZU, PI și pe piețele la termen cu livrare în perioada analizată

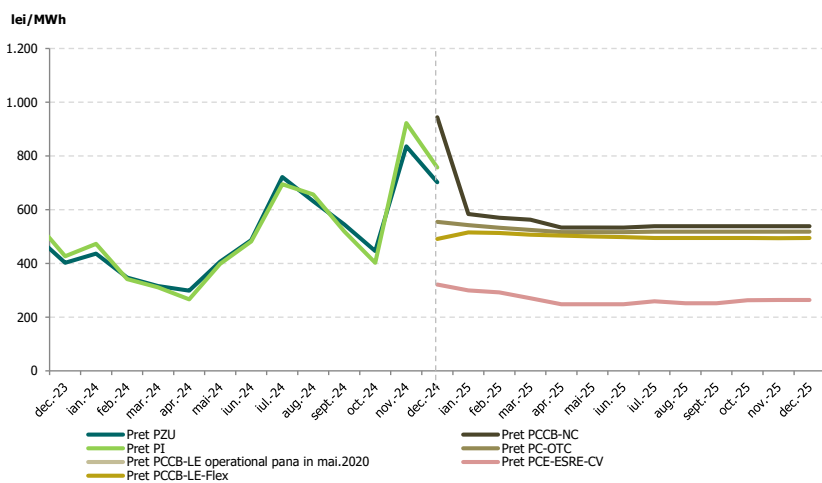


Figura 7: Evoluția lunară a prețurilor medii corespunzătoare tranzacțiilor pe PZU, PI și pe piețele la termen

Piața Centralizată anonimă Spot de Certificate Verzi		decembrie 2024
Număr certificate verzi tranzacționate	-	Preț [RON/certificat]
1.302.022		145,43

Piața Centralizată anonimă la Termen de Certificate Verzi		decembrie 2024
Număr certificate verzi tranzacționate	-	Preț [RON/certificat]
0		-



Opcom

www.opcom.ro

Bd. Hristo Botev 16-18

București 030236

ROMÂNIA