



*earning every day-ahead your trust
stepping forward to the future*

operatorul pieței de energie electrică și de gaze naturale din România

Opcom

RAPORT DE PIAȚĂ LUNAR

MAI 2025



earning every day - ahead your trust
stepping forward to the future

operatorul pieței de energie electrică și de gaze naturale din România

Piața pentru Ziua Următoare - mai 2025

Participanți înregistrați la PZU: **247**

Număr de participanți activi [participanți/lună] **147**

Număr mediu de participanți activi [participanți/zi] **125**

Preț mediu [lei/MWh]: **434,86**

Preț mediu [euro/MWh]: **85,90**

Preț mediu ponderat [lei/MWh]: **464,43**

Preț mediu ponderat [euro/MWh]: **91,70**

Volum total tranzacționat [MWh]: **1.184.723,1**

Volum mediu tranzacționat [MWh/h]: **1.592,4**

Cota tranzacțiilor PZU din consumul net prognozat [%]: **30,93**

Valoare [mil. lei]: **550,22**

Valoare [mil. euro]: **108,64**

Perioada	Volumul tranzacțiilor [MWh]	Volumul mediu orar tranzacționat [MWh/h]	Cota pieței [%]	Prețul mediu de închidere a pieței [lei/MWh]	Prețul mediu de închidere a pieței [euro/MWh]	Valoarea tranzacțiilor [lei]	Valoarea tranzacțiilor [euro]
mai 2024	1.468.937,0	1.974,4	38,44%	406,51	81,70	645.764.031,28	129.785.113,60
mai 2025	1.184.723,1	1.592,4	30,93%	434,86	85,90	550.217.274,17	108.642.619,18
Variație procentuală	▼ -19,35%	▼ -19,35%	▼ -19,54%	▲ +6,97%	▲ +5,14%	▼ -14,80%	▼ -16,29%

Perioada	Volumul tranzacțiilor [MWh]	Volumul mediu orar tranzacționat [MWh/h]	Cota pieței [%]	Prețul mediu de închidere a pieței [lei/MWh]	Prețul mediu de închidere a pieței [euro/MWh]	Valoarea tranzacțiilor [lei]	Valoarea tranzacțiilor [euro]
aprilie 2025	1.154.189,4	1.603,0	29,61%	430,21	86,44	531.686.765,51	106.822.420,47
mai 2025	1.184.723,1	1.592,4	30,93%	434,86	85,90	550.217.274,17	108.642.619,18
Variație procentuală	▲ +2,65%	▼ -0,67%	▲ +4,46%	▲ +1,08%	▼ -0,62%	▲ +3,49%	▲ +1,70%

Piața Intra-zilnică - mai 2025

Participanți înregistrați la PI: **174**

Număr de participanți activi [participanți/lună] **86**

Preț mediu ponderat [lei/MWh]: **401,68**

Preț mediu ponderat [euro/MWh]: **79,24**

Volum total tranzacționat [MWh]: **201.754,9**

Volum mediu tranzacționat [MWh/h]: **271,2**

Cota tranzacțiilor PI din consumul net prognozat [%]: **5,27**

Valoare [mil. lei]: **81,04**

Valoare [mil. euro]: **15,99**

Perioada	Volumul tranzacțiilor [MWh]	Volumul mediu orar tranzacționat [MWh/h]	Cota pieței [%]	Preț mediu ponderat [lei/MWh]	Preț mediu ponderat [euro/MWh]	Valoarea tranzacțiilor [lei]	Valoarea tranzacțiilor [euro]
mai 2024	193.954,9	260,7	5,08%	398,42	80,07	77.274.861,82	15.530.523,84
mai 2025	201.754,9	271,2	5,27%	401,68	79,24	81.041.530,24	15.987.898,47
Variație procentuală	▲ +4,02%	▲ +4,02%	▲ +3,78%	▲ +0,82%	▼ -1,03%	▲ +4,87%	▲ +2,95%

Perioada	Volumul tranzacțiilor [MWh]	Volumul mediu orar tranzacționat [MWh/h]	Cota pieței [%]	Preț mediu ponderat [lei/MWh]	Preț mediu ponderat [euro/MWh]	Valoarea tranzacțiilor [lei]	Valoarea tranzacțiilor [euro]
aprilie 2025	208.695,7	289,9	5,35%	351,69	70,66	73.396.286,76	14.746.206,72
mai 2025	201.754,9	271,2	5,27%	401,68	79,24	81.041.530,24	15.987.898,47
Variație procentuală	▼ -3,33%	▼ -6,44%	▼ -1,62%	▲ +14,21%	▲ +12,15%	▲ +10,42%	▲ +8,42%

Piața Centralizată pentru Contracte Bilaterale - mai 2025

Modalitatea de tranzacționare PCCB-LE-FLEX

Participanți înregistrați la PCCB-LE-FLEX: **127**
Număr de participanți activi [participanți/lună]: **25**

Contracte tranzacționate în luna mai:

- Număr: **15**
- Cantitate de energie electrică [MWh]: **537.390,000**
- Preț mediu ponderat [lei/MWh]: **619,49**
- Preț mediu ponderat [euro/MWh]: **122,25**
- Valoare [mil. lei]: **332,91**
- Valoare [mil. euro]: **65,70**

Contracte tranzacționate pentru livrare în luna mai:

- Număr: **306**
- Cantitate de energie electrică [MWh]: **1.208.553,920**
- Cota de piață din consum net prognozat [%]: **31,55**
- Preț mediu ponderat [lei/MWh]: **502,93**
- Preț mediu ponderat [euro/MWh]: **101,21**
- Valoare [mil. lei]: **607,82**
- Valoare [mil. euro]: **122,31**

Modalitatea de tranzacționare PCCB-NC

Participanți înregistrați la PCCB-NC: **102**
Număr de participanți activi [participanți/lună]: **22**

Contracte tranzacționate în luna mai:

- Număr contracte de tip forward: **500**
- Cantitate de energie electrică [MWh]: **93.735,000**
- Preț mediu ponderat [lei/MWh]: **656,20**
- Preț mediu ponderat [euro/MWh]: **129,17**
- Valoare [mil. lei]: **61,51**
- Valoare [mil. euro]: **12,11**

Contracte tranzacționate pentru livrare în luna mai:

- Număr contracte de tip forward: **893**
- Cantitate de energie electrică [MWh]: **90.392,000**
- Cota de piață din consum net prognozat [%]: **2,36**
- Preț mediu ponderat [lei/MWh]: **515,51**
- Preț mediu ponderat [euro/MWh]: **103,61**
- Valoare [mil. lei]: **46,60**
- Valoare [mil. euro]: **9,37**

Piața Centralizată cu negociere dublă continuă a contractelor bilaterale de energie electrică - mai 2025

Participanți înregistrați la PC-OTC: **69**
Număr de participanți activi [participanți/lună]: **21**

Contracte tranzacționate în luna mai:

- Cantitate de energie electrică [MWh]: **1.294.573,0**
- Preț mediu ponderat [lei/MWh]: **595,92**
- Preț mediu ponderat [euro/MWh]: **117,18**
- Valoare [mil. lei]: **771,46**
- Valoare [mil. euro]: **151,70**

Contracte tranzacționate pentru livrare în luna mai:

- Cantitate de energie electrică [MWh]: **373.016,0**
- Cota de piață din consum net prognozat [%]: **9,74**
- Preț mediu ponderat [lei/MWh]: **507,20**
- Preț mediu ponderat [euro/MWh]: **101,93**
- Valoare [mil. lei]: **189,19**
- Valoare [mil. euro]: **38,02**

Piața Centralizată pentru Serviciul Universal - mai 2025

Participanți înregistrați la PCSU: **10**

Număr de participanți activi [participanți/lună]: **0**

Contracte tranzacționate în luna mai:

- Număr: **0**
- Cantitate de energie electrică [MWh]: **0**
- Preț mediu ponderat [lei/MWh]: -
- Preț mediu ponderat [euro/MWh]: -
- Valoare [mil. lei]: **0,00**
- Valoare [mil. euro]: **0,00**

Contracte tranzacționate pentru livrare în luna mai:

- Număr: **0**
- Cantitate de energie electrică [MWh]: **0**
- Cota de piață din consum net prognozat [%]: **0,00**
- Preț mediu ponderat [lei/MWh]: -
- Preț mediu ponderat [euro/MWh]: -
- Valoare [mil. lei]: **0,00**
- Valoare [mil. euro]: **0,00**

Piața Centralizată pentru energia electrică din surse regenerabile susținută prin certificate verzi - mai 2025

Participanți înregistrați la PCE-ESRE-CV: **186**

Număr de participanți activi [participanți/lună]: **15**

Contracte tranzacționate în luna mai:

- Număr: **10**

Energie electrică:

- Cantitate de energie electrică [MWh]: **61.704,0**
- Preț mediu ponderat [lei/MWh]: **411,21**
- Preț mediu ponderat [euro/MWh]: **80,69**
- Valoare [mil. lei]: **25,37**
- Valoare [mil. euro]: **4,98**

Certificate verzi:

- Număr: **166.794**
- Preț mediu ponderat [lei/certificat]: **146,25**
- Preț mediu ponderat [euro/certificat]: **29,40**

Contracte tranzacționate pentru livrare în luna mai:

- Număr: **29**

Energie electrică:

- Cantitate de energie electrică [MWh]: **52.318,4**
- Cota de piață din consum net prognozat [%]: **1,37**
- Preț mediu ponderat [lei/MWh]: **250,90**
- Preț mediu ponderat [euro/MWh]: **50,43**
- Valoare [mil. lei]: **13,13**
- Valoare [mil. euro]: **2,64**

Piața de energie electrică pentru clienții finali mari - mai 2025

Participanți înregistrați la PMC: **13**

Număr de participanți activi [participanți/lună]: **0**

Contracte tranzacționate în luna mai:

- Cantitate de energie electrică [MWh]: **0**
- Preț mediu ponderat [lei/MWh]: -
- Preț mediu ponderat [euro/MWh]: -
- Valoare [mil. lei]: **0,00**
- Valoare [mil. euro]: **0,00**

Contracte tranzacționate pentru livrare în luna mai:

- Cantitate de energie electrică [MWh]: **0**
- Cota de piață din consum net prognozat [%]: **0,00**
- Preț mediu ponderat [lei/MWh]: -
- Preț mediu ponderat [euro/MWh]: -
- Valoare [mil. lei]: **0,00**
- Valoare [mil. euro]: **0,00**

Piața de Certificate Verzi - mai 2025

Participanți înregistrați la PCV: **813**

Piața Centralizată anonimă Spot de Certificatelor Verzi

Număr de participanți activi [participanți/lună]: **225**

Certificate verzi tranzacționate în luna mai:

- Număr: **10.316**
- Preț mediu ponderat [lei/certificat]: **146,25**
- Preț mediu ponderat [euro/certificat]: **29,40**

Piața Centralizată anonimă la Termen de Certificatelor Verzi

Număr de participanți activi [participanți/lună]: **36**

Certificate verzi tranzacționate în luna mai:

- Număr: **0**
- Preț mediu ponderat [lei/certificat]: -
- Preț mediu ponderat [euro/certificat]: -

Piața pentru Ziua Următoare de Gaze Naturale - mai 2025

Participanți înregistrați la PZU-GN: **12**

Număr de participanți activi [participanți/lună]: **0**

Preț mediu ponderat [lei/MWh]: -

Volum total tranzacționat [MWh]: **0**

Valoare [mil. lei]: **0,00**

Piața Centralizată de Gaze Naturale – modalitatea de tranzacționare PCGN-LN - mai 2025

Participanți înregistrați la PCGN-LN: **15**

Număr de participanți activi [participanți/lună]: **0**

Contracte tranzacționate în luna mai:

- Volum de gaze naturale [MWh]: **0**
- Preț mediu ponderat [lei/MWh]: -
- Valoare [mil. lei]: **0,00**

Contracte tranzacționate pentru livrare în luna mai:

- Volum de gaze naturale [MWh]: **0**
- Preț mediu ponderat [lei/MWh]: -
- Valoare [mil. lei]: **0,00**

Pentru mai multe informații privind rezultatele Pieței de Energie Electrică pentru luna analizată, vă rugăm să accesați website-ul OPCOM: www.opcom.ro

Prețuri stabilite pe Piața pentru Ziua Următoare (lei/MWh)			mai 2025		
Preț mediu bază (1-24)	Preț mediu vârf (9-20)	Preț mediu gol (1-8, 21-24)			
434,86	298,59	571,12	▲ +1,08%	▼ -6,19%	▲ +5,35%

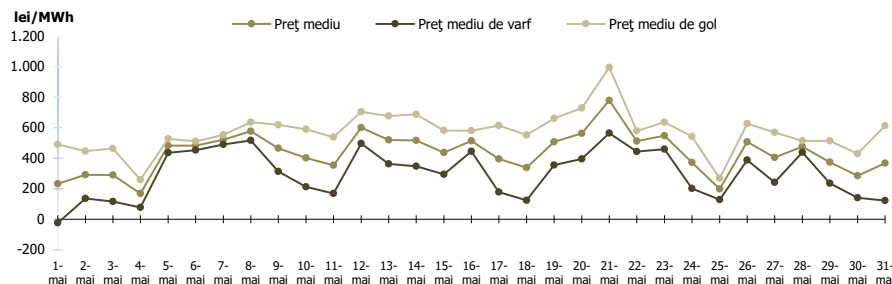


Figura 1: Evoluția zilnică a prețurilor medii PZU (bază, vârf și gol)

Piața pentru Ziua Următoare		mai 2025	
Volum tranzacționat [MWh]	Cota de piață [%]		
1.184.723,1	30,93	▲ +2,65%	

Gradul de utilizare al ATC pe granița cu Bulgaria – rezultate cuplare SDAC		
mai 2025	RO->BG	BG->RO
ATC disponibil pe PZU (MWh)	1.893.573,0	1.205.790,0
Fluxul pe PZU rezultat în regim cuplat (MWh)	554.390,7	174.474,2
Gradul de utilizare al ATC disponibil PZU (%)	29,28%	14,47%

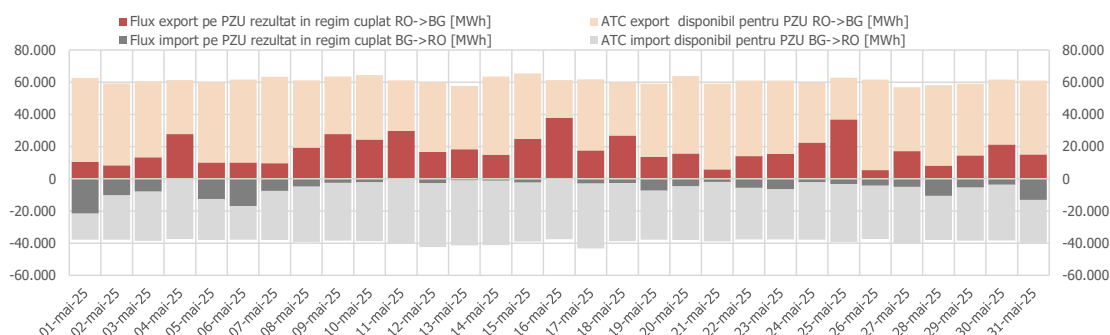


Figura 4: Evoluția zilnică a ATC disponibil pentru licitații implicite și a fluxurilor de energie transfrontaliere rezultate din cuplare pe granița cu Bulgaria – cuplare SDAC

Fluxul pe PZU rezultat în regim cuplat (MWh)		
mai 2025	RO->HU	HU->RO
	124.339,7	822.695,1

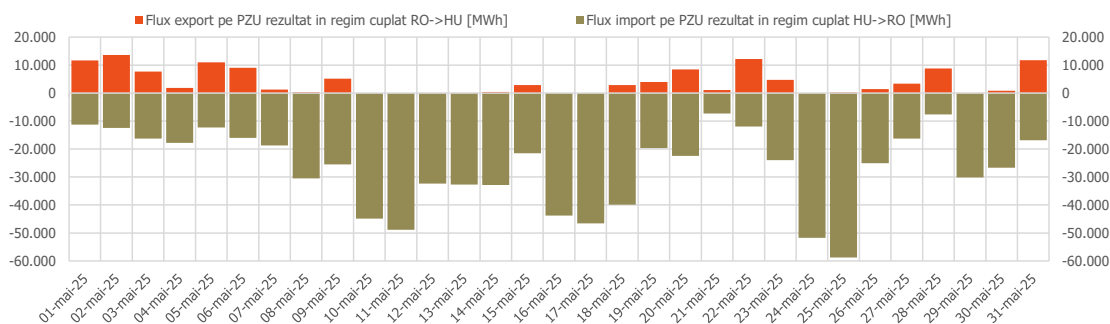


Figura 5: Evoluția zilnică a fluxurilor de energie transfrontaliere rezultate din cuplare pe granița cu Ungaria – cuplare SDAC

Piața centralizată a contractelor bilaterale (PCCB-LE-Flex, PCCB-NC, PCE-ESRE-CV)		mai 2025
Volum tranzacționat pentru livrare în luna de analiză [MWh]		Cota de piață [%]
1.351.264	▼ -2,24%	35,28

Piața centralizată a contractelor bilaterale (PC-OTC)		mai 2025
Volum tranzacționat pentru livrare în luna de analiză [MWh]		Cota de piață [%]
373.016	▼ -7,20%	9,74

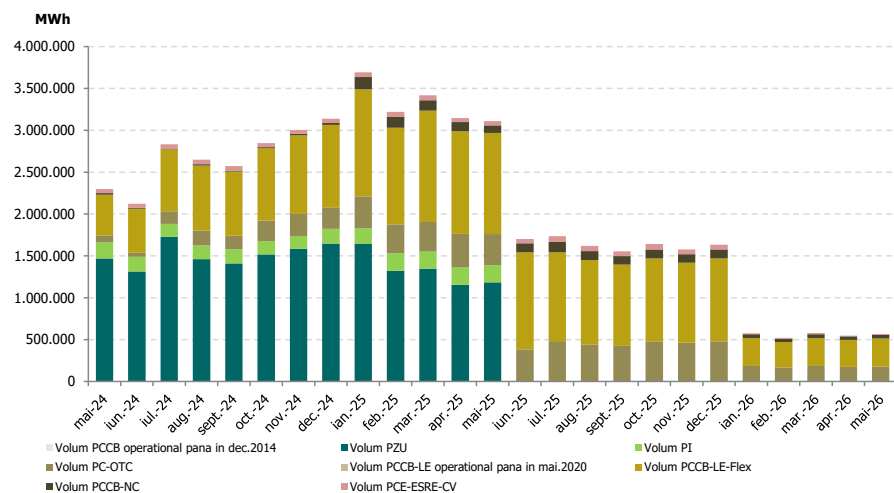


Figura 6: Evoluția lunară a volumelor tranzacționate pe PZU, PI și pe piețele la termen cu livrare în perioada analizată

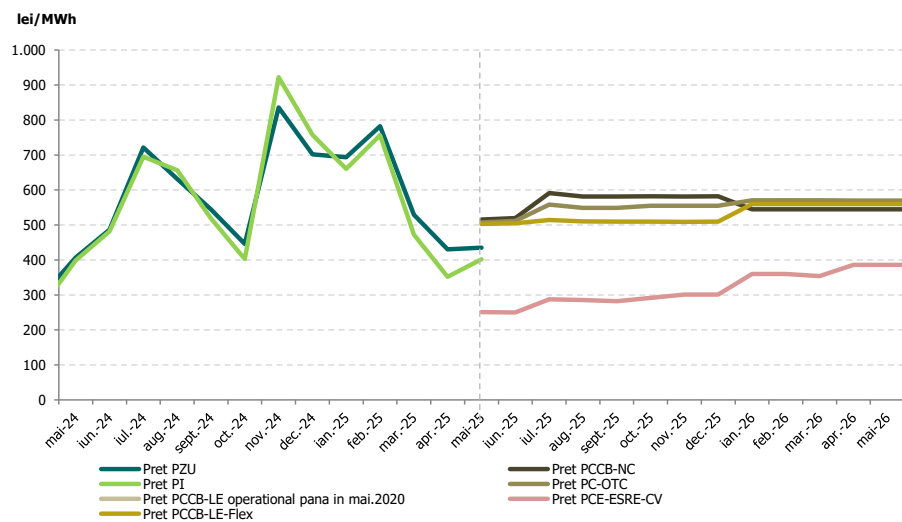


Figura 7: Evoluția lunară a prețurilor medii corespunzătoare tranzacțiilor pe PZU, PI și pe piețele la termen

Piața Centralizată anonimă Spot de Certificate Verzi		mai 2025
Număr certificate verzi tranzacționate		Preț [RON/certificat]
10.316	-	146,25

Piața Centralizată anonimă la Termen de Certificate Verzi		mai 2025
Număr certificate verzi tranzacționate		Preț [RON/certificat]
0	-	-

Opcom

www.opcom.ro

Bd. Hristo Botev 16-18

București 030236

ROMÂNIA

