



*earning every day-ahead your trust
stepping forward to the future*

operatorul pieței de energie electrică și de gaze naturale din România

Opcom

RAPORT DE PIAȚĂ LUNAR

MAI 2026



earning every day - ahead your trust
stepping forward to the future

operatorul pieței de energie electrică și de gaze naturale din România

Piața pentru Ziua Următoare - mai 2026

Participanți înregistrați la PZU: **212**

Număr de participanți activi [participanți/lună]: **135**

Număr mediu de participanți activi [participanți/zi]: **119**

Preț mediu [lei/MWh]: **571,64**

Preț mediu [euro/MWh]: **109,56**

Preț mediu ponderat [lei/MWh]: **565,05**

Preț mediu ponderat [euro/MWh]: **108,30**

Volum total tranzacționat [MWh]: **1.111.171,0**

Volum mediu tranzacționat [MWh/h]: **1.493,5**

Cota tranzacțiilor PZU din consumul net prognozat [%]: **33,30**

Valoare [mil. lei]: **627,86**

Valoare [mil. euro]: **120,34**

Perioada	Volumul tranzacțiilor [MWh]	Volumul mediu orar tranzacționat [MWh/h]	Cota pieței [%]	Prețul mediu de închidere a pieței [lei/MWh]	Prețul mediu de închidere a pieței [euro/MWh]	Valoarea tranzacțiilor [lei]	Valoarea tranzacțiilor [euro]
mai 2025	1.184.723,1	1.592,4	30,93%	434,86	85,90	550.217.274,17	108.642.619,18
mai 2026	1.111.171,0	1.493,5	33,30%	571,64	109,56	627.861.596,13	120.335.513,75
Variație procentuală	▼ -6,21%	▼ -6,21%	▲ +7,65%	▲ +31,45%	▲ +27,55%	▲ +14,11%	▲ +10,76%

Perioada	Volumul tranzacțiilor [MWh]	Volumul mediu orar tranzacționat [MWh/h]	Cota pieței [%]	Prețul mediu de închidere a pieței [lei/MWh]	Prețul mediu de închidere a pieței [euro/MWh]	Valoarea tranzacțiilor [lei]	Valoarea tranzacțiilor [euro]
aprilie 2026	1.139.360,4	1.582,4	31,66%	486,89	95,55	586.377.240,61	115.070.315,16
mai 2026	1.111.171,0	1.493,5	33,30%	571,64	109,56	627.861.596,13	120.335.513,75
Variație procentuală	▼ -2,47%	▼ -5,62%	▲ +5,17%	▲ +17,41%	▲ +14,66%	▲ +7,07%	▲ +4,58%

Piața Intra-zilnică - mai 2026

Participanți înregistrați la PI: **150**

Număr de participanți activi [participanți/lună]: **73**

Preț mediu ponderat [lei/MWh]: **516,41**

Preț mediu ponderat [euro/MWh]: **99,01**

Volum total tranzacționat [MWh]: **135.605,8**

Volum mediu tranzacționat [MWh/h]: **182,3**

Cota tranzacțiilor PI din consumul net prognozat [%]: **4,06**

Valoare [mil. lei]: **70,03**

Valoare [mil. euro]: **13,43**

Perioada	Volumul tranzacțiilor [MWh]	Volumul mediu orar tranzacționat [MWh/h]	Cota pieței [%]	Preț mediu ponderat [lei/MWh]	Preț mediu ponderat [euro/MWh]	Valoarea tranzacțiilor [lei]	Valoarea tranzacțiilor [euro]
mai 2025	201.754,9	271,2	5,27%	401,68	79,24	81.041.530,24	15.987.898,47
mai 2026	135.605,8	182,3	4,06%	516,41	99,01	70.028.281,47	13.426.883,44
Variație procentuală	▼ -32,79%	▼ -32,79%	▼ -22,85%	▲ +28,56%	▲ +24,95%	▼ -13,59%	▼ -16,02%

Perioada	Volumul tranzacțiilor [MWh]	Volumul mediu orar tranzacționat [MWh/h]	Cota pieței [%]	Preț mediu ponderat [lei/MWh]	Preț mediu ponderat [euro/MWh]	Valoarea tranzacțiilor [lei]	Valoarea tranzacțiilor [euro]
aprilie 2026	147.579,2	205,0	4,10%	286,30	56,18	42.251.384,43	8.291.626,56
mai 2026	135.605,8	182,3	4,06%	516,41	99,01	70.028.281,47	13.426.883,44
Variație procentuală	▼ -8,11%	▼ -11,08%	▼ -0,91%	▲ +80,38%	▲ +76,23%	▲ +65,74%	▲ +61,93%

Piața Centralizată pentru Contracte Bilaterale - mai 2026

Modalitatea de tranzacționare PCCB-LE-FLEX

Participanți înregistrați la PCCB-LE-FLEX: **121**
Număr de participanți activi [participanți/lună]: **13**

Contracte tranzacționate în luna mai:

- Număr: **7**
- Cantitate de energie electrică [MWh]: **406.110,000**
- Preț mediu ponderat [lei/MWh]: **611,31**
- Preț mediu ponderat [euro/MWh]: **116,74**
- Valoare [mil. lei]: **248,26**
- Valoare [mil. euro]: **47,41**

Contracte tranzacționate pentru livrare în luna mai:

- Număr: **158**
- Cantitate de energie electrică [MWh]: **675.431,520**
- Cota de piață din consum net prognozat [%]: **20,24**
- Preț mediu ponderat [lei/MWh]: **559,74**
- Preț mediu ponderat [euro/MWh]: **111,21**
- Valoare [mil. lei]: **378,07**
- Valoare [mil. euro]: **75,12**

Modalitatea de tranzacționare PCCB-NC

Participanți înregistrați la PCCB-NC: **94**
Număr de participanți activi [participanți/lună]: **18**

Contracte tranzacționate în luna mai:

- Număr contracte de tip forward: **280**
- Cantitate de energie electrică [MWh]: **100.608,000**
- Preț mediu ponderat [lei/MWh]: **581,00**
- Preț mediu ponderat [euro/MWh]: **111,32**
- Valoare [mil. lei]: **58,45**
- Valoare [mil. euro]: **11,20**

Contracte tranzacționate pentru livrare în luna mai:

- Număr contracte de tip forward: **306**
- Cantitate de energie electrică [MWh]: **160.704,000**
- Cota de piață din consum net prognozat [%]: **4,82**
- Preț mediu ponderat [lei/MWh]: **550,09**
- Preț mediu ponderat [euro/MWh]: **108,84**
- Valoare [mil. lei]: **88,40**
- Valoare [mil. euro]: **17,49**

Piața Centralizată cu negociere dublă continuă a contractelor bilaterale de energie electrică - mai 2026

Participanți înregistrați la PC-OTC: **66**
Număr de participanți activi [participanți/lună]: **25**

Contracte tranzacționate în luna mai:

- Cantitate de energie electrică [MWh]: **503.280,0**
- Preț mediu ponderat [lei/MWh]: **592,61**
- Preț mediu ponderat [euro/MWh]: **112,84**
- Valoare [mil. lei]: **298,25**
- Valoare [mil. euro]: **56,79**

Contracte tranzacționate pentru livrare în luna mai:

- Cantitate de energie electrică [MWh]: **474.864,0**
- Cota de piață din consum net prognozat [%]: **14,23**
- Preț mediu ponderat [lei/MWh]: **553,84**
- Preț mediu ponderat [euro/MWh]: **109,45**
- Valoare [mil. lei]: **263,00**
- Valoare [mil. euro]: **51,97**

Piața Centralizată pentru Serviciul Universal - mai 2026

Participanți înregistrați la PCSU: **8**

Număr de participanți activi [participanți/lună]: **0**

Contracte tranzacționate în luna mai:

- Număr: **0**
- Cantitate de energie electrică [MWh]: **0**
- Preț mediu ponderat [lei/MWh]: -
- Preț mediu ponderat [euro/MWh]: -
- Valoare [mil. lei]: **0,00**
- Valoare [mil. euro]: **0,00**

Contracte tranzacționate pentru livrare în luna mai:

- Număr: **0**
- Cantitate de energie electrică [MWh]: **0**
- Cota de piață din consum net prognozat [%]: **0,00**
- Preț mediu ponderat [lei/MWh]: -
- Preț mediu ponderat [euro/MWh]: -
- Valoare [mil. lei]: **0,00**
- Valoare [mil. euro]: **0,00**

Piața Centralizată pentru energia electrică din surse regenerabile susținută prin certificate verzi - mai 2026

Participanți înregistrați la PCE-ESRE-CV: **217**

Număr de participanți activi [participanți/lună]: **17**

Contracte tranzacționate în luna mai:

- Număr: **14**

Energie electrică:

- Cantitate de energie electrică [MWh]: **57.683,0**
- Preț mediu ponderat [lei/MWh]: **225,54**
- Preț mediu ponderat [euro/MWh]: **43,08**
- Valoare [mil. lei]: **13,01**
- Valoare [mil. euro]: **2,49**

Certificate verzi:

- Număr: **415.982**
- Preț mediu ponderat [lei/certificat]: **148,22**
- Preț mediu ponderat [euro/certificat]: **29,40**

Contracte tranzacționate pentru livrare în luna mai:

- Număr: **35**

Energie electrică:

- Cantitate de energie electrică [MWh]: **66.871,1**
- Cota de piață din consum net prognozat [%]: **2,00**
- Preț mediu ponderat [lei/MWh]: **359,66**
- Preț mediu ponderat [euro/MWh]: **71,04**
- Valoare [mil. lei]: **24,05**
- Valoare [mil. euro]: **4,75**

Piața de energie electrică pentru clienții finali mari - mai 2026

Participanți înregistrați la PMC: **13**

Număr de participanți activi [participanți/lună]: **0**

Contracte tranzacționate în luna mai:

- Cantitate de energie electrică [MWh]: **0**
- Preț mediu ponderat [lei/MWh]: -
- Preț mediu ponderat [euro/MWh]: -
- Valoare [mil. lei]: **0,00**
- Valoare [mil. euro]: **0,00**

Contracte tranzacționate pentru livrare în luna mai:

- Cantitate de energie electrică [MWh]: **0**
- Cota de piață din consum net prognozat [%]: **0,00**
- Preț mediu ponderat [lei/MWh]: -
- Preț mediu ponderat [euro/MWh]: -
- Valoare [mil. lei]: **0,00**
- Valoare [mil. euro]: **0,00**

Piața de Certificate Verzi - mai 2026

Participanți înregistrați la PCV: **801**

Piața Centralizată anonimă Spot de Certificatelor Verzi

Număr de participanți activi [participanți/lună]: **211**

Certificate verzi tranzacționate în luna mai:

- Număr: **240**
- Preț mediu ponderat [lei/certificat]: **148,22**
- Preț mediu ponderat [euro/certificat]: **29,40**

Piața Centralizată anonimă la Termen de Certificatelor Verzi

Număr de participanți activi [participanți/lună]: **34**

Certificate verzi tranzacționate în luna mai:

- Număr: **0**
- Preț mediu ponderat [lei/certificat]: -
- Preț mediu ponderat [euro/certificat]: -

Piața pentru Ziua Următoare de Gaze Naturale - mai 2026

Participanți înregistrați la PZU-GN: **11**

Număr de participanți activi [participanți/lună]: **0**

Preț mediu ponderat [lei/MWh]: -

Volum total tranzacționat [MWh]: **0**

Valoare [mil. lei]: **0,00**

Piața Centralizată de Gaze Naturale – modalitatea de tranzacționare PCGN-LN - mai 2026

Participanți înregistrați la PCGN-LN: **14**

Număr de participanți activi [participanți/lună]: **0**

Contracte tranzacționate în luna mai:

- Volum de gaze naturale [MWh]: **0**
- Preț mediu ponderat [lei/MWh]: -
- Valoare [mil. lei]: **0,00**

Contracte tranzacționate pentru livrare în luna mai:

- Volum de gaze naturale [MWh]: **0**
- Preț mediu ponderat [lei/MWh]: -
- Valoare [mil. lei]: **0,00**

Pentru mai multe informații privind rezultatele Pieței de Energie Electrică pentru luna analizată, vă rugăm să accesați website-ul OPCOM: www.opcom.ro

Prețuri stabilite pe Piața pentru Ziua Următoare (lei/MWh)			mai 2026		
Preț mediu bază (1-24)		Preț mediu vârf (9-20)	Preț mediu gol (1-8, 21-24)		
571,64	▲ +17,41%	364,38	▲ +11,18%	778,90	▲ +20,56%

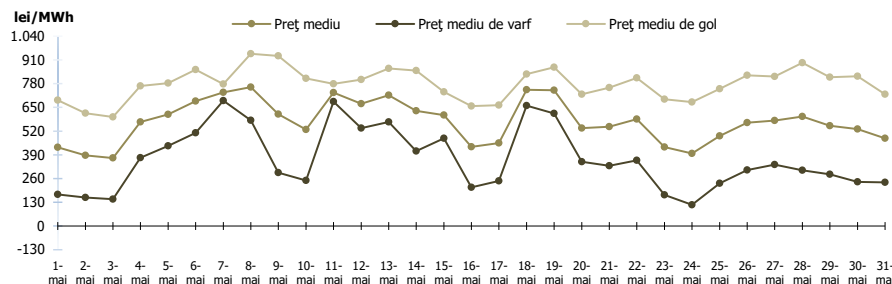


Figura 1: Evoluția zilnică a prețurilor medii PZU (bază, vârf și gol)

Piața pentru Ziua Următoare		mai 2026	
Volum tranzacționat [MWh]		Cota de piață [%]	
1.111.171,0	▼ -2,47%	33,30	

Gradul de utilizare al ATC pe granița cu Bulgaria – rezultate cuplare SDAC		
mai 2026		
	RO->BG	BG->RO
ATC disponibil pe PZU (MWh)	1.821.451,0	1.533.588,0
Fluxul pe PZU rezultat în regim cuplat (MWh)	110.936,0	777.830,3
Gradul de utilizare al ATC disponibil PZU (%)	6,09%	50,72%

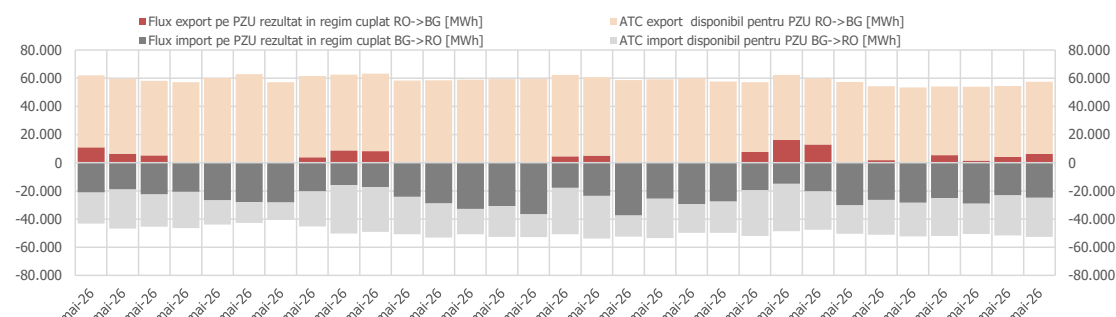


Figura 4: Evoluția zilnică a ATC disponibil pentru licitații implicite și a fluxurilor de energie transfrontaliere rezultate din cuplare pe granița cu Bulgaria – cuplare SDAC

Fluxul pe PZU rezultat în regim cuplat (MWh)		
mai 2026		
	RO->HU	HU->RO
	580.706,1	187.728,7

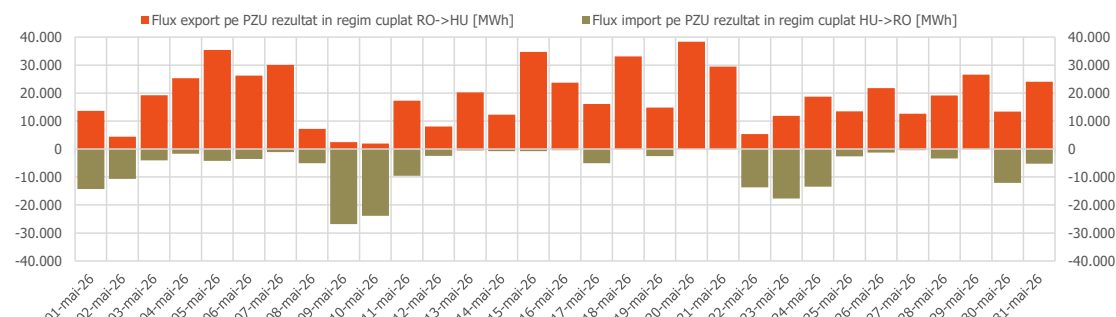


Figura 5: Evoluția zilnică a fluxurilor de energie transfrontaliere rezultate din cuplare pe granița cu Ungaria – cuplare SDAC

Piața centralizată a contractelor bilaterale (PCCB-LE-Flex, PCCB-NC, PCE-ESRE-CV)		mai 2026
Volum tranzacționat pentru livrare în luna de analiză [MWh]	903.007	Cota de piață [%]
	▼ -9,85%	27,06

Piața centralizată a contractelor bilaterale (PC-OTC)		mai 2026
Volum tranzacționat pentru livrare în luna de analiză [MWh]	474.864	Cota de piață [%]
	▼ -23,17%	14,23

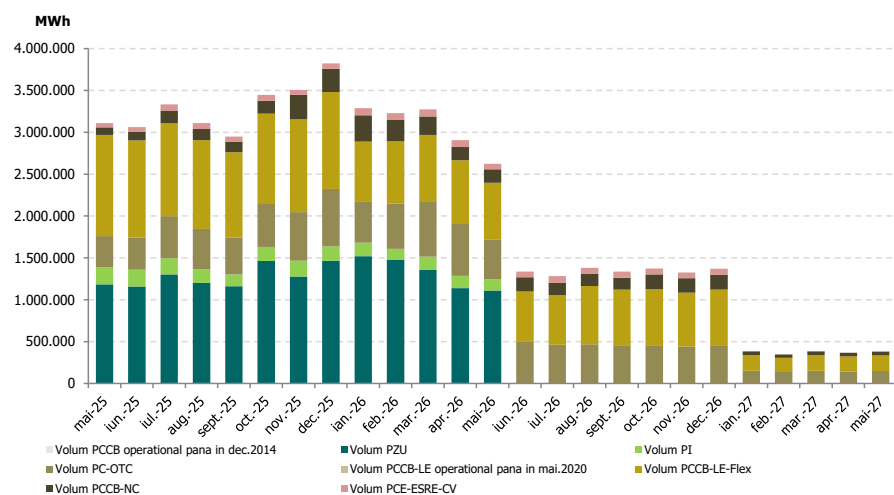


Figura 6: Evoluția lunară a volumelor tranzacționate pe PZU, PI și pe piețele la termen cu livrare în perioada analizată

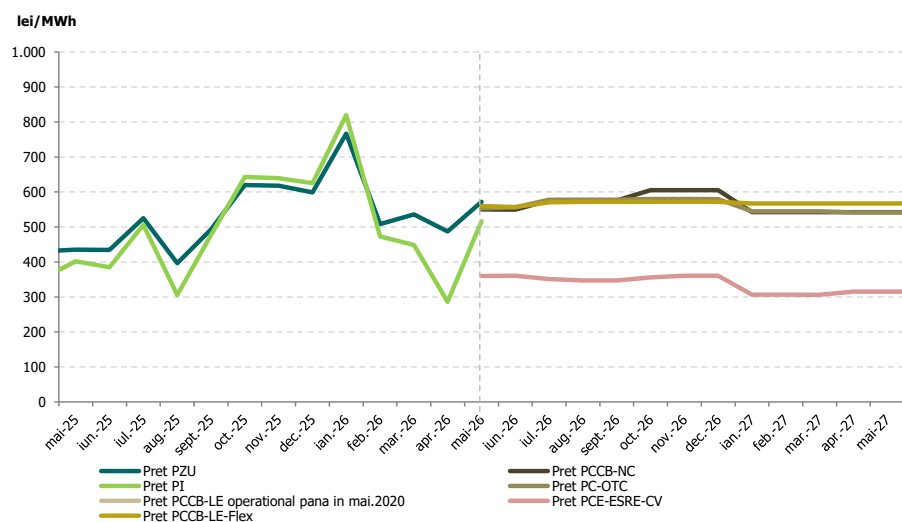


Figura 7: Evoluția lunară a prețurilor medii corespunzătoare tranzacțiilor pe PZU, PI și pe piețele la termen

Piața Centralizată anonimă Spot de Certificate Verzi		mai 2026
Număr certificate verzi tranzacționate	240	Preț [RON/certificat]
	▼ -99,99%	148,22

Piața Centralizată anonimă la Termen de Certificate Verzi		mai 2026
Număr certificate verzi tranzacționate	0	Preț [RON/certificat]
	-	-

Opcom

www.opcom.ro

Bd. Hristo Botev 16-18

București 030236

ROMÂNIA

